



РОССИЙСКАЯ ФЕДЕРАЦИЯ
РОСТОВСКАЯ ОБЛАСТЬ
МУНИЦИПАЛЬНОЕ ОБРАЗОВАНИЕ «БЕЛОКАЛИТВИНСКИЙ РАЙОН»
АДМИНИСТРАЦИЯ БЕЛОКАЛИТВИНСКОГО РАЙОНА

ПОСТАНОВЛЕНИЕ

от 04.06.2022 № 597

г. Белая Калитва

Об установлении публичного сервитута

На основании ходатайства Публичного акционерного общества «Россети Юг» (ИНН 6164266561) об установлении публичного сервитута в отношении земель и (или) земельных участков в целях эксплуатации воздушной линии электропередачи ВЛ 6 кВ ПС Б-6 к-з им. Кирова, руководствуясь статьей 23 и главой V⁷ Земельного кодекса Российской Федерации, постановлением Правительства Российской Федерации от 24.02.2009 № 160 «О порядке установления охранных зон объектов электросетевого хозяйства и особых условий использования земельных участков, расположенных в границах таких зон», постановлением Правительства Российской Федерации от 26.08.2013 № 736 «О некоторых вопросах установления охранных зон объектов электросетевого хозяйства», Администрация Белокалитвинского района **п о с т а н о в л я е т :**

1. Установить публичный сервитут в отношении земельных участков по перечню согласно приложению № 1 к настоящему постановлению в целях эксплуатации воздушной линии электропередачи «ВЛ 6 кВ ПС Б-6 к-з им. Кирова», общей площадью 3714 кв.м., местоположение которого: Ростовская область, Белокалитвинский район (далее – публичный сервитут).

2. Утвердить границы публичного сервитута согласно приложению № 2.

3. Определить обладателем публичного сервитута Публичное акционерное общество «Россети Юг» (ИНН 6164266561).

4. Определить, что срок, в течение которого использование земельных участков согласно приложению № 1 к настоящему постановлению и (или) расположенных на них объектов недвижимого имущества в соответствии с их разрешенным использованием будет невозможно или существенно затруднено в связи с осуществлением публичного сервитута, при необходимости устанавливается публичным акционерным обществом «Россети Юг» ежегодно с 01 января по 31 декабря.

5. Определить, что график проведения работ при осуществлении деятельности, для обеспечения которой установлен публичный сервитут в отношении земельных участков, находящихся в государственной или муниципальной собственности и не предоставленных гражданам или юридическим лицам, устанавливается Публичным акционерным обществом «Россети Юг» ежегодно с 01 января по 31 декабря.

6. В соответствии с пунктом 4 статьи 3.6 Федерального закона от 25.10.2001 № 137-ФЗ «О введении в действие Земельного кодекса Российской Федерации», плата за публичный сервитут, не устанавливается, в том числе в случае установления публичного сервитута в отношении земельных участков, находящихся в частной собственности.

7. Комитету по управлению имуществом Администрации Белокалитвинского района в установленном Земельным кодексом Российской Федерации порядке в течение пяти рабочих дней со дня принятия данного постановления обеспечить:

1) размещение настоящего постановления на официальном сайте Администрации Белокалитвинского района и опубликовать в официальном приложении Белокалитвинской общественно-политической газеты «Перекресток» - «Муниципальный вестник» (подпункт 2 пункта 7 статьи 39.43 Земельного кодекса Российской Федерации);

2) направление копии настоящего постановления правообладателям земельных участков, в отношении которых принято решение об установлении публичного сервитута и сведения о правах, на которые поступили в соответствии с пунктом 1 или 8 статьи 39.42 Земельного Кодекса Российской Федерации, с уведомлением о вручении по почтовым адресам, указанным в выписке из Единого государственного реестра недвижимости и в заявлениях об учете прав (обременений прав) на земельные участки. Если указанные правообладатели сообщили адрес для связи в виде электронной почты, обеспечить отправку им копии решения об установлении публичного сервитута в электронной форме (подпункт 3 пункта 7 статьи 39.43 Земельного кодекса Российской Федерации);

3) направление копии настоящего постановления об установлении публичного сервитута в Межмуниципальный отдел по Белокалитвинскому, Тацинскому районам Управления Федеральной службы государственной регистрации, кадастра и картографии по Ростовской области;

4) направление в адрес ПАО «Россети Юг» копии настоящего постановления об установлении публичного сервитута, а также сведения о лицах, являющихся правообладателями земельных участков, сведения о лицах, подавших заявления об учете их прав (обременений прав) на земельные участки, способах связи с ними, копий документов, подтверждающих права указанных лиц на земельные участки (подпункт 5 пункта 7 статьи 39.43 Земельного кодекса Российской Федерации).

8. Публичный сервитут считается установленным со дня внесения сведений о нем в Единый государственный реестр недвижимости.

9. Настоящее постановление вступает в силу со дня его подписания.

10. Контроль за исполнением постановления возложить на первого заместителя главы Администрации Белокалитвинского района по экономическому развитию, инвестиционной политике и местному самоуправлению Устименко Д.Ю.

Глава Администрации
Белокалитвинского района



О.А. Мельникова

Приложение № 1
к постановлению
Администрации
Белокалитвинского района
от 14 .06 .2022 № 597

ПЕРЕЧЕНЬ
земельных участков, в отношении которых устанавливается публичный
сервитут

1. 61:04:0600014:157, местоположение: Ростовская обл.,
р-н Белокалитвинский, земли бывшего колхоза «Победа»;
2. 61:04:0600014:420, местоположение: Ростовская обл.,
р-н Белокалитвинский, земли бывшего колхоза "Победа";

Примечание: адреса или описание местоположения земельных участков
приведены в соответствии с выписками из Единого государственного реестра
недвижимости.

Управляющий делами



Л.Г. Василенко

Приложение № 2
к постановлению
Администрации
Белокалитвинского района
от 14.06.2022 № 597

ОПИСАНИЕ МЕСТОПОЛОЖЕНИЯ ГРАНИЦ

Публичный сервитут для эксплуатации объекта ВЛ 6 кВ ПС Б-6 к-з им. Кирова
(наименование объекта, местоположение границ которого описано (далее-объект))

№ п/п	Характеристики объекта	Описание характеристик
1	2	3
1	Местоположение объекта	Ростовская область, Белокалитвинский район
2	Площадь объекта ± величина погрешности определения площади (P ± ΔP)	3714кв.м ± 21кв.м
3	Иные характеристики объекта	<p>Публичный сервитут устанавливается в целях эксплуатации воздушной линии электропередачи ВЛ 6 кВ ПС Б-6 к-з им. Кирова (согласно п.3 ст.3.6 №136-ФЗ от 25.10.2001 г. «О введении в действие Земельного кодекса Российской Федерации»).</p> <p>Срок установления публичного сервитута - сорок девять лет (согласно п.1 ст. 39.45 ЗК РФ).</p> <p>Правообладатель: Публичное акционерное общество "Россети Юг", ОГРН 1076164009096, ИНН 6164266561</p> <p>Контактная информация: 344002, Россия, г. Ростов-на-Дону, ул. Большая Садовая, 49, адрес электронной почты: office@rosseti-yug.ru</p>

Сведения о местоположении границ объекта

1. Система координат МСК-61, зона 2

2. Сведения о характерных точках границ объекта

Обозначение характерных точек границ	Координаты, м		Метод определения координат характерной точки	Средняя квадратическая погрешность положения характерной точки (M), м	Описа ние обозна чения точки на местн ости (при налич ии)
	X	Y			
1	2	3	4	5	6

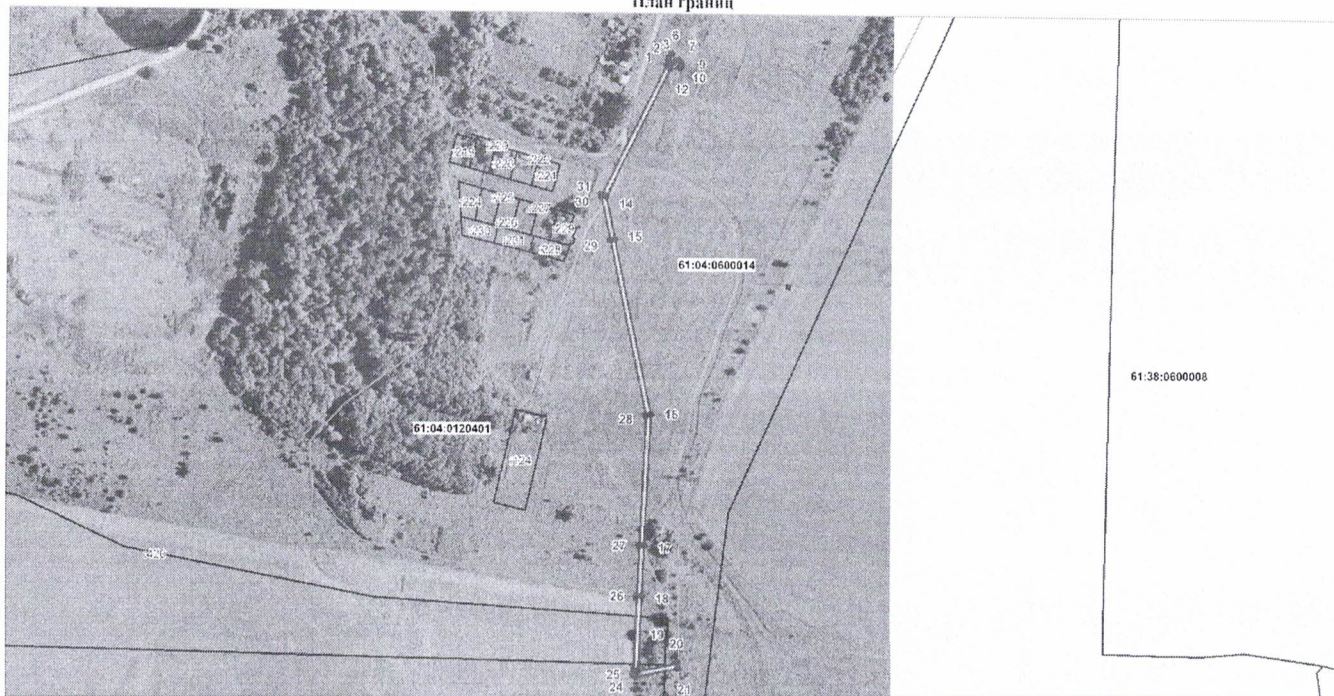
1	529340.14	2304420.44	Аналитический метод	0,1	-
2	529341.30	2304421.54	Аналитический метод	0,1	-
3	529341.66	2304422.66	Аналитический метод	0,1	-
4	529342.08	2304427.27	Аналитический метод	0,1	-
5	529346.44	2304421.96	Аналитический метод	0,1	-
6	529350.63	2304425.42	Аналитический метод	0,1	-
7	529344.81	2304432.64	Аналитический метод	0,1	-
8	529341.78	2304435.54	Аналитический метод	0,1	-
9	529339.89	2304436.29	Аналитический метод	0,1	-
10	529338.52	2304435.93	Аналитический метод	0,1	-
11	529337.51	2304434.92	Аналитический метод	0,1	-
12	529337.15	2304433.79	Аналитический метод	0,1	-
13	529336.32	2304424.69	Аналитический метод	0,1	-
14	529211.87	2304363.11	Аналитический метод	0,1	-
15	529169.84	2304372.05	Аналитический метод	0,1	-
16	528998.99	2304408.36	Аналитический метод	0,1	-
17	528871.17	2304402.57	Аналитический метод	0,1	-
18	528821.63	2304400.29	Аналитический метод	0,1	-
19	528749.12	2304396.96	Аналитический метод	0,1	-
20	528756.58	2304435.79	Аналитический метод	0,1	-
21	528751.34	2304436.33	Аналитический метод	0,1	-
22	528743.06	2304394.57	Аналитический метод	0,1	-
23	528743.38	2304392.67	Аналитический метод	0,1	-
24	528744.39	2304391.67	Аналитический метод	0,1	-
25	528745.76	2304391.30	Аналитический метод	0,1	-
26	528821.88	2304394.80	Аналитический метод	0,1	-
27	528871.43	2304397.08	Аналитический метод	0,1	-
28	528998.19	2304402.91	Аналитический метод	0,1	-
29	529168.69	2304366.67	Аналитический метод	0,1	-
30	529211.67	2304357.54	Аналитический метод	0,1	-

31	529213.46	2304357.76	Аналитический метод	0,1	-
1	529340.14	2304420.44	Аналитический метод	0,1	-
3. Сведения о характерных точках части (частей) границы объекта					
Обозначение характерных точек части границы	Координаты, м		Метод определения координат характерной точки	Средняя квадратическая погрешность положения характерной точки (M _r), м	Описание обозначения точки на местности (при наличии)
	X	Y			
1	2	3	4	5	6
Часть №-	-	-	-	-	-
-	-	-	-	-	-

Сведения о местоположении измененных (уточненных) границ объекта							
1. Система координат <u>МСК-61, зона 2</u>							
2. Сведения о характерных точках границ объекта							
Обозначение характерных точек границ	Существующие координаты, м		Измененные (уточненные) координаты, м		Метод определения координат характерной точки	Средняя квадратическая погрешность положения характерной точки (M _r), м	Описание обозначения точки на местности (при наличии)
	X	Y	X	Y			
1	2	3	4	5	6	7	8
-	-	-	-	-	-	-	-
3. Сведения о характерных точках части (частей) границы объекта							
Часть № -							
Обозначение характерных точек границ	Существующие координаты, м		Измененные (уточненные) координаты, м		Метод определения координат характерной точки	Средняя квадратическая погрешность положения характерной точки (M _r), м	Описание обозначения точки на местности (при наличии)
	X	Y	X	Y			
1	2	3	4	5	6	7	8
-	-	-	-	-	-	-	-

Схема расположения публичного сервитута для эксплуатации объекта: ВЛ 6 кВ ПС Б-6 к-3 им. Кирова

План границ



Используемые условные знаки и обозначения

-  - граница, устанавливаемого публичного сервитута
-  - ось линии электропередачи, КТП
-  - граница земельных участков
-  - граница кадастровых кварталов
-  - характерная точка границы устанавливаемого публичного сервитута
-  - обозначение кадастровых кварталов
-  - обозначение земельных участков
-  - комплектная трансформаторная подстанция

Масштаб: 1:3500

Управляющий делами



Л.Г. Василенко

Л.Г. Василенко