



РОССИЙСКАЯ ФЕДЕРАЦИЯ  
РОСТОВСКАЯ ОБЛАСТЬ  
МУНИЦИПАЛЬНОЕ ОБРАЗОВАНИЕ «БЕЛОКАЛИТВИНСКИЙ РАЙОН»  
АДМИНИСТРАЦИЯ БЕЛОКАЛИТВИНСКОГО РАЙОНА

**ПОСТАНОВЛЕНИЕ**

от 02.08.2021 № 1184

г. Белая Калитва

**Об установлении публичного сервитута**

На основании ходатайства Публичного акционерного общества «Россети Юг» (ИНН 6164266561) об установлении публичного сервитута в отношении земель и (или) земельных участков в целях эксплуатации объекта энергетики ВЛ 10КВ № 5 ПС ЛИТВИНОВСКАЯ, руководствуясь статьей 23 и главой V<sup>7</sup> Земельного кодекса Российской Федерации, постановлением Правительства Российской Федерации от 24.02.2009 № 160 «О порядке установления охранных зон объектов электросетевого хозяйства и особых условий использования земельных участков, расположенных в границах таких зон», постановлением Правительства Российской Федерации от 26.08.2013 № 736 «О некоторых вопросах установления охранных зон объектов электросетевого хозяйства», Администрация Белокалитвинского района **п о с т а н о в л я е т :**

1. Установить публичный сервитут в отношении земельных участков по перечню согласно приложению № 1 к настоящему постановлению в целях эксплуатации объекта энергетики ВЛ 10КВ № 5 ПС ЛИТВИНОВСКАЯ, общей площадью 343247 кв.м., местоположение которого: Ростовская область, Белокалитвинский район (далее – публичный сервитут).

2. Утвердить границы публичного сервитута согласно приложению № 2.

3. Определить обладателем публичного сервитута Публичное акционерное общество «Россети Юг» (ИНН 6164266561).

4. Определить, что срок, в течение которого использование земельных участков согласно приложению № 1 к настоящему постановлению и (или) расположенных на них объектов недвижимого имущества в соответствии с их разрешенным использованием будет невозможно или существенно затруднено в связи с осуществлением публичного сервитута, при необходимости устанавливается публичным акционерным обществом «Россети Юг» ежегодно с 01 января по 31 декабря.

5. Определить, что график проведения работ при осуществлении деятельности, для обеспечения которой установлен публичный сервитут в отношении земельных участков, находящихся в государственной или муниципальной собственности и не предоставленных гражданам или юридическим лицам, устанавливается Публичным акционерным обществом «Россети Юг» ежегодно с 01 января по 31 декабря.

6. В соответствии с пунктом 4 статьи 3.6 Федерального закона от 25.10.2001 № 137-ФЗ «О введении в действие Земельного кодекса Российской Федерации», плата за публичный сервитут, не устанавливается, в том числе в случае установления публичного сервитута в отношении земельных участков, находящихся в частной собственности.

7. Комитету по управлению имуществом Администрации Белокалитвинского района в установленном Земельным кодексом Российской Федерации порядке в течение пяти рабочих дней со дня принятия данного постановления обеспечить:

1) размещение настоящего постановления на официальном сайте Администрации Белокалитвинского района и опубликовать в официальном приложении Белокалитвинской общественно-политической газеты «Перекресток» - «Муниципальный вестник» (подпункт 2 пункта 7 статьи 39.43 Земельного кодекса Российской Федерации);

2) направление копии настоящего постановления правообладателям земельных участков, в отношении которых принято решение об установлении публичного сервитута и сведения о правах на которые поступили в соответствии с пунктом 1 или 8 статьи 39.42 Земельного Кодекса Российской Федерации, с уведомлением о вручении по почтовым адресам, указанным в выписке из Единого государственного реестра недвижимости и в заявлениях об учете прав (обременений прав) на земельные участки. Если указанные правообладатели сообщили адрес для связи в виде электронной почты, обеспечить отправление им копии решения об установлении публичного сервитута в электронной форме (подпункт 3 пункта 7 статьи 39.43 Земельного кодекса Российской Федерации);

3) направление копии настоящего постановления об установлении публичного сервитута в Межмуниципальный отдел по Белокалитвинскому, Тацинскому районам Управления Федеральной службы государственной регистрации, кадастра и картографии по Ростовской области;

4) направление в адрес ПАО «Россети Юг» копии настоящего постановления об установлении публичного сервитута, а также сведения о лицах, являющихся правообладателями земельных участков, сведения о лицах, подавших заявления об учете их прав (обременений прав) на земельные участки, способах связи с ними, копий документов, подтверждающих права указанных лиц на земельные участки (подпункт 5 пункта 7 статьи 39.43 Земельного кодекса Российской Федерации).

8. Публичный сервитут считается установленным со дня внесения сведений о нем в Единый государственный реестр недвижимости.

9. Настоящее постановление вступает в силу со дня его подписания.

10. Контроль за исполнением настоящего постановления возложить на заместителя главы Администрации Белокалитвинского района по строительству, промышленности, транспорту, связи Голубова В.Г.

Глава Администрации  
Белокалитвинского района



О.А. Мельникова

ПЕРЕЧЕНЬ

земельных участков, в отношении которых устанавливается публичный сервитут

1. 61:04:0100109:93 (вх.61:04:0100109:94, 61:04:0100109:95), местоположение: Ростовская обл., р-н Белокалитвинский, х Ленина, ул. К. Маркса, 18;
2. 61:04:0600006:266 (вх.61:04:0600006:98), местоположение: Ростовская обл., р-н Белокалитвинский;
3. 61:04:0600008:225 (вх.61:04:0600008:222, 61:04:0600008:223, 61:04:0600008:263, 61:04:0600008:253), местоположение: Ростовская область, р-н Белокалитвинский, ООО "МТС" Агро" из земель быв. клх. им. Ленина (СПК "Весна");
4. 61:04:0600008:226 (вх.61:04:0600008:248), местоположение: Ростовская область, Белокалитвинский район, в границах бывшего СПК "Весна";
5. 61:04:0600008:271 (вх.61:04:0600008:304, 61:04:0600008:309), местоположение: Ростовская обл., р-н Белокалитвинский, в границах бывшего СПК "Весна" (колхоз им. Ленина);
6. 61:04:0000000:4834, местоположение: Ростовская область, Белокалитвинский район, территория Рудаковского сельского поселения, х. Ленина, ул. Ленина, ул. Набережная, ул. Яблонева, ул. Песчаная, ул. К. Маркса, ул. Молодежная, ул. Кизевича, пер. Колодезный, ул. Комарова, ул. Чехова, ул. Гагарина, ул. Нагорная;
7. 61:04:0000000:5423, местоположение: Ростовская обл., Белокалитвинский р-н, с/п Литвиновское;
8. 61:04:0000000:5467, местоположение: Ростовская область, р-н Белокалитвинский, Рудаковское с/п, х. Ленина, ул. Песчаная, д 8 – д 15;
9. 61:04:0060109:91, местоположение: Ростовская обл., р-н Белокалитвинский, с Литвиновка, ул. Центральная, Сооружение 123;
10. 61:04:0100105:157, местоположение: примерно на расстоянии 35 м. по направлению на северо-восток от ориентира: Ростовская область, Белокалитвинский район, х. Ленина, ул. Комарова, 73;
11. 61:04:0100105:67, местоположение: Ростовская обл., р-н Белокалитвинский, х. Ленина, ул. Комарова, 94;
12. 61:04:0100106:29, местоположение: Ростовская обл., р-н Белокалитвинский, х. Ленина, ул. Кизевича, 60;
13. 61:04:0100108:61, местоположение: Ростовская обл., р-н Белокалитвинский, х. Ленина, ул. Песчаная, 15;
14. 61:04:0100109:156, местоположение: Российская Федерация, Ростовская область, р-н Белокалитвинский, Рудаковское сельское поселение, х. Ленина, ул. Ленина, 86;
15. 61:04:0100109:28, местоположение: Ростовская обл., р-н Белокалитвинский, х. Ленина, ул. Ленина, 86 "а";
16. 61:04:0100109:78, местоположение: Ростовская обл., р-н Белокалитвинский, х. Ленина, ул. Карла Маркса, 39;

- |   |                     |                 |  |          |      |
|---|---------------------|-----------------|--|----------|------|
| 17.   | 61:04:0100109:79,   | местоположение: | Ростовская   | обл.,    | р-н  |
| Белокалитвинский, х. Ленина, ул. Карла Маркса, 38;  |                     |                 |  |          |      |
| 18.   | 61:04:0100109:80,   | местоположение: | Ростовская   | обл.,    | р-н  |
| Белокалитвинский, х. Ленина, ул. Карла Маркса, 37;  |                     |                 |  |          |      |
| 19.   | 61:04:0100109:83,   | местоположение: | Ростовская   | обл.,    | р-н  |
| Белокалитвинский, х. Ленина, ул. Карла Маркса, 33;  |                     |                 |  |          |      |
| 20.   | 61:04:0100109:86,   | местоположение: | Ростовская   | обл.,    | р-н  |
| Белокалитвинский, х. Ленина, ул. Карла Маркса, 28;  |                     |                 |  |          |      |
| 21.   | 61:04:0100109:97,   | местоположение: | Ростовская   | обл.,    | р-н  |
| Белокалитвинский, х. Ленина, ул. Карла Маркса, 36;  |                     |                 |  |          |      |
| 22.   | 61:04:0100110:37,   | местоположение: | Ростовская   | обл.,    | р-н  |
| Белокалитвинский, х. Ленина, ул. Песчаная, 17;  |                     |                 |  |          |      |
| 23.   | 61:04:0100112:87,   | местоположение: | Ростовская   | обл.,    | р-н  |
| Белокалитвинский, х. Ленина, ул. Крупской, 31;  |                     |                 |  |          |      |
| 24.   | 61:04:0100115:124,  | местоположение: | Ростовская   | обл.,    | р-н  |
| Белокалитвинский, х. Ленина, ул. Лермонтова, 8;   |                     |                 |  |          |      |
| 25.   | 61:04:0100115:125,  | местоположение: | Ростовская   | обл.,    | р-н. |
| Белокалитвинский, х. Ленина, ул. Лермонтова, 7;   |                     |                 |  |          |      |
| 26.   | 61:04:0100115:126,  | местоположение: | Ростовская   | обл.,    | р-н  |
| Белокалитвинский, х. Ленина, ул. Лермонтова, 6;   |                     |                 |  |          |      |
| 27.   | 61:04:0100115:127,  | местоположение: | Ростовская   | обл.,    | р-н  |
| Белокалитвинский, х. Ленина, ул. Лермонтова, 4;   |                     |                 |  |          |      |
| 28.   | 61:04:0100115:129,  | местоположение: | Ростовская   | обл.,    | р-н  |
| Белокалитвинский, х. Ленина, ул. Лермонтова, 10;  |                     |                 |  |          |      |
| 29.   | 61:04:0100115:130,  | местоположение: | Ростовская   | обл.,    | р-н  |
| Белокалитвинский, х. Ленина, ул. Ленина, 79;  |                     |                 |  |          |      |
| 30.   | 61:04:0100115:149,  | местоположение: | Ростовская   | обл.,    | р-н  |
| Белокалитвинский, территория Рудаковского сельского поселения, х. Ленина, ул. Ленина, 77; |                     |                 |  |          |      |
| 31.   | 61:04:0100116:37,   | местоположение: | Ростовская   | обл.,    | р-н  |
| Белокалитвинский, х. Ленина, ул. Лермонтова, 1;   |                     |                 |  |          |      |
| 32.   | 61:04:0100116:74,   | местоположение: | Ростовская   | обл.,    | р-н  |
| Белокалитвинский, х. Ленина, ул. Ленина, 85;  |                     |                 |  |          |      |
| 33.   | 61:04:0100117:107,  | местоположение: | Ростовская   | обл.,    | р-н  |
| Белокалитвинский, х. Ленина, ул. Гагарина, 2;   |                     |                 |  |          |      |
| 34.   | 61:04:0100117:134,  | местоположение: | Ростовская   | обл.,    | р-н  |
| Белокалитвинский, х. Ленина, пер. Речной, 4;  |                     |                 |  |          |      |
| 35.   | 61:04:0100117:71,   | местоположение: | Ростовская   | обл.,    | р-н  |
| Белокалитвинский, х. Ленина, пер Садовый, 22;   |                     |                 |  |          |      |
| 36.   | 61:04:0600006:134,  | местоположение: | Ростовская   | обл.,    | р-н  |
| Белокалитвинский, с. Литвиновка, территория СПК "Мир";                                    |                     |                 |  |          |      |
| 37.   | 61:04:0600006:5162, | местоположение: | Российская Федерация, Ростовская обл., Белокалитвинский район, Литвиновское сельское поселение, земли бывшего колхоза "Мир"; |          |      |
| 38.   | 61:04:0600006:5168, | местоположение: | Ростовская   | область, | р-н  |
| Белокалитвинский, на юго-восток от с. Литвиновка;   |                     |                 |  |          |      |

39. 61:04:0600006:5276, местоположение: Ростовская область, р-н Белокалитвинский, х. Кочевань, примыкающий к земельному участку с кадастровым номером 61:04:0600006:272;

40. 61:04:0600008:386, местоположение: Ростовская область, Белокалитвинский район, п. Горняцкий, 6,6 км от ориентира по направлению на северо-запад;

41. 61:04:0600008:387, местоположение: Ростовская обл., р-н Белокалитвинский, земли бывшего колхоза им. Ленина;

42. 61:04:0600008:455, местоположение: Ростовская обл., р-н Белокалитвинский, примерно на расстоянии 150 м по направлению на северо-запад от ориентира: Рудаковское сельское поселение, х. Ленина (в районе ПТФ);

43. 61:04:0600008:511, местоположение: Ростовская обл., Белокалитвинский р-н, в границах бывшего колхоза им. Ленина, пастбище контур №308;

44. 61:04:0600008:6, местоположение: Ростовская область, Белокалитвинский р-н;

45. 61:04:0600008:607, местоположение: Российская Федерация, Ростовская область, р-н Белокалитвинский, в границах бывшего СПК "Весна" (колхоз им. Ленина);

46. 61:04:0600008:7, местоположение: Ростовская область, Белокалитвинский р-н;

47. 61:04:0600008:9, местоположение: Ростовская обл., р-н Белокалитвинский, х. Ленина.

Примечание: адреса или описание местоположения земельных участков приведены в соответствии с выписками из Единого государственного реестра недвижимости.

Управляющий делами



Л.Г. Василенко

Приложение № 2  
к постановлению  
Администрации  
Белокалитвинского района  
от 02.08.2021 № 1184

ОПИСАНИЕ МЕСТОПОЛОЖЕНИЯ ГРАНИЦ					
Публичный сервитут ВЛ 10КВ №5 ПС ЛИТВИНОВСКАЯ					
(наименование объекта, местоположение границ которого описано (далее - объект))					
Раздел 1					
Сведения об объекте					
№ п/п	Характеристики объекта			Описание характеристик	
1	2			3	
1.	Местоположение объекта			Ростовская область, район Белокалитвинский	
2.	Площадь объекта +/- величина погрешности определения площади (Р +/- Дельта Р)			343247 +/- 205 м <sup>2</sup>	
3.	Иные характеристики объекта			Публичный сервитут. В целях эксплуатации объекта энергетики ВЛ 10КВ №5 ПС ЛИТВИНОВСКАЯ. Срок публичного сервитута 49 лет. Владелец публичного сервитута - публичное акционерное общество «Россети Юг» ИНН 6164266561, ОГРН1076164009096, почтовый адрес: 344002, г.Ростов-на-Дону, ул.Большая Садовая, д.49, адрес электронной почты office@rosseti-yug.ru	
Раздел 2					
Сведения о местоположении границ объекта					
1. Система координат МСК-61					
2. Сведения о характерных точках границ объекта					
Обозначение характерных точек границ	Координаты, м		Метод определения координат характерной точки	Средняя квадратическая погрешность положения характерной точки (Mt), м	Описание обозначения точки на местности (при наличии)
	X	Y			
1	2	3	4	5	6
1	550038.10	2292203.88	Метод спутниковых геодезических измерений (определений)	0.1	-
2	550047.11	2292208.22		0.1	-
3	550073.75	2292222.56		0.1	-
4	550100.27	2292237.37		0.1	-
5	550104.47	2292241.90		0.1	-
6	550105.24	2292247.81		0.1	-
7	550102.34	2292264.50		0.1	-
8	550097.34	2292271.91		0.1	-
9	550094.99	2292275.04		0.1	-
10	550087.05	2292250.81		0.1	-
11	550084.26	2292251.73		0.1	-
12	550084.32	2292251.37		0.1	-
13	550064.21	2292240.14		0.1	-
14	550047.83	2292231.33		0.1	-

15	550044.43	2292240.73		0.1	-
16	550024.62	2292296.73		0.1	-
17	550028.22	2292298.13		0.1	-
18	550023.16	2292313.20		0.1	-
19	550019.11	2292312.18		0.1	-
20	549997.38	2292372.66		0.1	-
21	549974.37	2292436.80		0.1	-
22	549954.69	2292492.21		0.1	-
23	549953.62	2292494.37		0.1	-
24	549913.49	2292555.30		0.1	-
25	549875.50	2292612.97		0.1	-
26	549833.80	2292676.30		0.1	-
27	549789.42	2292744.16		0.1	-
28	549746.70	2292809.09		0.1	-
29	549709.61	2292865.56		0.1	-
30	549668.83	2292927.48		0.1	-
31	549625.92	2292993.09		0.1	-
32	549586.93	2293052.67		0.1	-
33	549542.42	2293119.88		0.1	-
34	549503.77	2293179.16		0.1	-
35	549478.90	2293216.96		0.1	-
36	549457.46	2293255.45		0.1	-
37	549352.70	2293418.20		0.1	-
38	549316.56	2293467.95		0.1	-
39	549284.11	2293516.29		0.1	-
40	549283.12	2293517.54		0.1	-
41	549275.85	2293525.33		0.1	-
42	549274.11	2293526.81		0.1	-
43	549268.17	2293528.50		0.1	-
44	549191.78	2293525.67		0.1	-
45	549116.69	2293524.77		0.1	-
46	548960.24	2293521.44		0.1	-
47	548911.02	2293520.61		0.1	-
48	548832.12	2293519.03		0.1	-
49	548755.71	2293518.12		0.1	-
50	548678.19	2293516.77		0.1	-
51	548602.33	2293515.11		0.1	-
52	548529.18	2293513.42		0.1	-
53	548456.80	2293512.30		0.1	-
54	548377.79	2293510.66		0.1	-
55	548311.66	2293509.92		0.1	-
56	548234.40	2293507.79		0.1	-
57	548165.00	2293506.46		0.1	-
58	548091.04	2293505.06		0.1	-
59	548012.89	2293503.53		0.1	-
60	547938.94	2293502.03		0.1	-
61	547861.11	2293500.62		0.1	-
62	547790.14	2293499.14		0.1	-
63	547715.80	2293497.66		0.1	-
64	547637.93	2293496.26		0.1	-
65	547566.54	2293494.83		0.1	-
66	547493.62	2293493.47		0.1	-
67	547414.85	2293491.92		0.1	-
68	547343.89	2293490.70		0.1	-

69	547257.47	2293489.27		0.1	-
70	547187.85	2293487.72		0.1	-
71	547121.04	2293486.44		0.1	-
72	547046.42	2293485.04		0.1	-
73	546970.86	2293483.52		0.1	-
74	546895.75	2293481.98		0.1	-
75	546818.12	2293480.67		0.1	-
76	546742.83	2293479.04		0.1	-
77	546666.23	2293477.55		0.1	-
78	546594.64	2293476.89		0.1	-
79	546520.48	2293475.33		0.1	-
80	546464.28	2293473.98		0.1	-
81	546385.79	2293472.32		0.1	-
82	546310.07	2293470.66		0.1	-
83	546255.37	2293469.43		0.1	-
84	545304.34	2293571.65		0.1	-
85	545229.39	2293572.12		0.1	-
86	545156.33	2293572.64		0.1	-
87	545079.94	2293573.78		0.1	-
88	545007.50	2293574.41		0.1	-
89	544862.84	2293575.86		0.1	-
90	544789.20	2293576.48		0.1	-
91	544704.25	2293576.59		0.1	-
92	544634.40	2293593.95		0.1	-
93	544572.52	2293608.61		0.1	-
94	544500.37	2293625.95		0.1	-
95	544430.81	2293642.77		0.1	-
96	544357.71	2293660.63		0.1	-
97	544294.21	2293675.59		0.1	-
98	544219.41	2293693.75		0.1	-
99	544150.41	2293710.27		0.1	-
100	544081.26	2293726.96		0.1	-
101	544008.62	2293744.38		0.1	-
102	543944.49	2293759.85		0.1	-
103	543870.90	2293777.56		0.1	-
104	543789.62	2293797.04		0.1	-
105	543705.91	2293817.31		0.1	-
106	543657.58	2293829.04		0.1	-
107	543587.84	2293845.92		0.1	-
108	543520.93	2293861.87		0.1	-
109	543458.38	2293876.80		0.1	-
110	543384.92	2293894.65		0.1	-
111	543329.73	2293907.96		0.1	-
112	543264.28	2293923.77		0.1	-
113	543185.31	2293942.79		0.1	-
114	543116.25	2293959.41		0.1	-
115	543063.95	2293971.98		0.1	-
116	543031.17	2293979.76		0.1	-
117	543038.41	2294018.44		0.1	-
118	543046.06	2294059.37		0.1	-
119	543055.52	2294109.92		0.1	-
120	543070.72	2294191.16		0.1	-
121	543088.67	2294267.76		0.1	-
122	543106.76	2294344.98		0.1	-

123	543122.79	2294413.36		0.1	-
124	543122.43	2294419.10		0.1	-
125	543106.31	2294462.78		0.1	-
126	543091.36	2294502.78		0.1	-
127	543065.54	2294571.18		0.1	-
128	543064.08	2294573.78		0.1	-
129	543058.97	2294577.25		0.1	-
130	542980.38	2294600.11		0.1	-
131	542901.20	2294623.31		0.1	-
132	542888.71	2294625.00		0.1	-
133	542889.08	2294605.98		0.1	-
134	542894.37	2294597.79		0.1	-
135	542899.80	2294599.09		0.1	-
136	542905.81	2294601.12		0.1	-
137	542974.76	2294580.92		0.1	-
138	543048.59	2294559.44		0.1	-
139	543072.63	2294495.76		0.1	-
140	543087.55	2294455.84		0.1	-
141	543102.63	2294415.00		0.1	-
142	543087.29	2294349.54		0.1	-
143	543069.19	2294272.32		0.1	-
144	543051.19	2294195.50		0.1	-
145	543035.86	2294113.60		0.1	-
146	543026.41	2294063.04		0.1	-
147	543018.75	2294022.12		0.1	-
148	543011.05	2293980.95		0.1	-
149	543009.22	2293969.32		0.1	-
150	542999.66	2293915.15		0.1	-
151	542991.05	2293866.36		0.1	-
152	542981.87	2293814.31		0.1	-
153	542969.08	2293741.77		0.1	-
154	542956.78	2293672.04		0.1	-
155	542944.36	2293601.66		0.1	-
156	542936.46	2293556.85		0.1	-
157	542929.58	2293537.43		0.1	-
158	542831.05	2293414.82		0.1	-
159	542822.51	2293402.01		0.1	-
160	542775.07	2293378.70		0.1	-
161	542724.64	2293353.96		0.1	-
162	542660.97	2293323.61		0.1	-
163	542594.53	2293290.86		0.1	-
164	542527.89	2293258.60		0.1	-
165	542461.08	2293225.88		0.1	-
166	542399.81	2293196.10		0.1	-
167	542333.91	2293163.94		0.1	-
168	542260.65	2293128.39		0.1	-
169	542191.65	2293094.80		0.1	-
170	542122.88	2293061.37		0.1	-
171	542048.54	2293025.11		0.1	-
172	541986.13	2292994.76		0.1	-
173	541966.28	2292985.64		0.1	-
174	541925.03	2292975.05		0.1	-
175	541882.70	2292964.44		0.1	-
176	541820.59	2292948.72		0.1	-

177	541786.32	2293015.60		0.1	-
178	541749.26	2293088.19		0.1	-
179	541718.96	2293147.57		0.1	-
180	541685.63	2293212.29		0.1	-
181	541656.37	2293269.23		0.1	-
182	541654.32	2293274.89		0.1	-
183	541651.32	2293284.11		0.1	-
184	541632.12	2293277.42		0.1	-
185	541635.51	2293268.09		0.1	-
186	541638.29	2293260.65		0.1	-
187	541667.84	2293203.15		0.1	-
188	541701.15	2293138.46		0.1	-
189	541731.45	2293079.10		0.1	-
190	541768.51	2293006.50		0.1	-
191	541800.68	2292943.72		0.1	-
192	541747.19	2292930.34		0.1	-
193	541670.68	2292911.04		0.1	-
194	541594.19	2292891.83		0.1	-
195	541520.24	2292872.68		0.1	-
196	541440.33	2292852.39		0.1	-
197	541363.77	2292834.04		0.1	-
198	541286.98	2292814.56		0.1	-
199	541216.33	2292797.13		0.1	-
200	541162.37	2292783.64		0.1	-
201	541176.25	2292825.56		0.1	-
202	541180.58	2292839.99		0.1	-
203	541162.07	2292845.90		0.1	-
204	541157.36	2292832.13		0.1	-
205	541139.08	2292777.81		0.1	-
206	541064.65	2292759.10		0.1	-
207	541004.64	2292744.06		0.1	-
208	540998.95	2292775.73		0.1	-
209	540989.74	2292823.78		0.1	-
210	540987.18	2292836.95		0.1	-
211	540967.40	2292832.88		0.1	-
212	540970.13	2292819.86		0.1	-
213	540979.28	2292772.13		0.1	-
214	540985.89	2292735.33		0.1	-
215	540933.72	2292686.36		0.1	-
216	540872.83	2292629.24		0.1	-
217	540825.37	2292584.83		0.1	-
218	540782.70	2292544.82		0.1	-
219	540748.92	2292512.95		0.1	-
220	540708.32	2292475.02		0.1	-
221	540702.79	2292490.99		0.1	-
222	540699.87	2292495.29		0.1	-
223	540685.99	2292507.26		0.1	-
224	540676.74	2292529.02		0.1	-
225	540644.94	2292588.31		0.1	-
226	540626.21	2292619.72		0.1	-
227	540606.13	2292654.77		0.1	-
228	540601.96	2292658.73		0.1	-
229	540599.16	2292660.14		0.1	-
230	540602.86	2292691.66		0.1	-

231	540605.59	2292721.11		0.1	-
232	540605.33	2292724.44		0.1	-
233	540600.69	2292788.62		0.1	-
234	540606.05	2292798.70		0.1	-
235	540607.01	2292801.38		0.1	-
236	540611.29	2292821.22		0.1	-
237	540592.09	2292825.29		0.1	-
238	540587.71	2292806.82		0.1	-
239	540582.35	2292796.74		0.1	-
240	540581.39	2292794.06		0.1	-
241	540576.85	2292772.05		0.1	-
242	540549.93	2292766.64		0.1	-
243	540494.78	2292768.14		0.1	-
244	540493.18	2292768.06		0.1	-
245	540456.38	2292763.14		0.1	-
246	540432.81	2292760.15		0.1	-
247	540416.43	2292769.26		0.1	-
248	540411.95	2292770.51		0.1	-
249	540375.05	2292771.92		0.1	-
250	540318.59	2292778.35		0.1	-
251	540263.65	2292784.25		0.1	-
252	540228.74	2292779.38		0.1	-
253	540221.45	2292774.45		0.1	-
254	540202.88	2292742.07		0.1	-
255	540197.49	2292741.91		0.1	-
256	540144.60	2292741.26		0.1	-
257	540102.17	2292740.03		0.1	-
258	540082.76	2292735.05		0.1	-
259	540049.29	2292694.61		0.1	-
260	540010.49	2292644.68		0.1	-
261	539949.71	2292572.25		0.1	-
262	539948.69	2292570.79		0.1	-
263	539914.81	2292511.52		0.1	-
264	539873.32	2292447.47		0.1	-
265	539833.77	2292383.26		0.1	-
266	539784.78	2292312.23		0.1	-
267	539743.41	2292249.09		0.1	-
268	539697.72	2292178.54		0.1	-
269	539682.38	2292135.21		0.1	-
270	539665.74	2292087.18		0.1	-
271	539667.25	2292077.83		0.1	-
272	539707.68	2292024.98		0.1	-
273	539744.96	2291976.35		0.1	-
274	539748.78	2291961.80		0.1	-
275	539767.98	2291965.67		0.1	-
276	539763.77	2291983.43		0.1	-
277	539762.05	2291986.93		0.1	-
278	539723.56	2292037.14		0.1	-
279	539686.40	2292085.71		0.1	-
280	539701.28	2292128.66		0.1	-
281	539715.16	2292168.68		0.1	-
282	539760.15	2292238.15		0.1	-
283	539801.31	2292300.97		0.1	-
284	539850.38	2292372.12		0.1	-

285	539890.16	2292436.69		0.1	-
286	539931.75	2292500.88		0.1	-
287	539965.61	2292560.08		0.1	-
288	540025.93	2292631.97		0.1	-
289	540064.80	2292681.98		0.1	-
290	540095.59	2292719.19		0.1	-
291	540103.18	2292720.05		0.1	-
292	540144.93	2292721.27		0.1	-
293	540185.53	2292721.76		0.1	-
294	540182.32	2292718.18		0.1	-
295	540177.28	2292711.35		0.1	-
296	540186.78	2292698.74		0.1	-
297	540191.88	2292701.73		0.1	-
298	540201.17	2292709.25		0.1	-
299	540208.31	2292716.99		0.1	-
300	540212.96	2292713.87		0.1	-
301	540223.43	2292725.11		0.1	-
302	540220.33	2292729.42		0.1	-
303	540219.71	2292731.22		0.1	-
304	540236.36	2292760.25		0.1	-
305	540265.16	2292764.26		0.1	-
306	540316.33	2292758.47		0.1	-
307	540373.16	2292752.00		0.1	-
308	540408.79	2292750.62		0.1	-
309	540425.95	2292741.08		0.1	-
310	540432.02	2292739.89		0.1	-
311	540458.93	2292743.31		0.1	-
312	540495.03	2292748.13		0.1	-
313	540550.52	2292746.61		0.1	-
314	540552.77	2292746.81		0.1	-
315	540577.91	2292751.87		0.1	-
316	540585.51	2292721.27		0.1	-
317	540582.98	2292693.87		0.1	-
318	540578.48	2292655.54		0.1	-
319	540574.40	2292619.02		0.1	-
320	540573.48	2292612.78		0.1	-
321	540609.62	2292592.13		0.1	-
322	540610.42	2292607.15		0.1	-
323	540627.43	2292578.65		0.1	-
324	540658.52	2292520.77		0.1	-
325	540668.50	2292497.30		0.1	-
326	540671.17	2292493.64		0.1	-
327	540684.77	2292481.90		0.1	-
328	540690.51	2292465.36		0.1	-
329	540687.44	2292465.18		0.1	-
330	540688.85	2292451.41		0.1	-
331	540705.56	2292447.00		0.1	-
332	540709.94	2292449.25		0.1	-
333	540762.59	2292498.35		0.1	-
334	540796.39	2292530.24		0.1	-
335	540839.04	2292570.23		0.1	-
336	540886.50	2292614.64		0.1	-
337	540947.41	2292671.78		0.1	-
338	540990.32	2292712.06		0.1	-

339	540996.23	2292681.52		0.1	-
340	541007.16	2292622.15		0.1	-
341	541018.28	2292562.15		0.1	-
342	541029.53	2292497.87		0.1	-
343	541039.38	2292441.56		0.1	-
344	541049.48	2292385.04		0.1	-
345	541058.38	2292336.35		0.1	-
346	541049.79	2292334.54		0.1	-
347	541053.09	2292316.50		0.1	-
348	541061.74	2292317.33		0.1	-
349	541071.16	2292262.21		0.1	-
350	541084.15	2292188.03		0.1	-
351	541095.47	2292127.79		0.1	-
352	541050.11	2292103.37		0.1	-
353	541001.22	2292077.18		0.1	-
354	540954.00	2292051.77		0.1	-
355	540903.11	2292024.21		0.1	-
356	540839.06	2291990.20		0.1	-
357	540835.06	2291986.32		0.1	-
358	540810.93	2291943.93		0.1	-
359	540772.63	2291876.59		0.1	-
360	540740.05	2291819.88		0.1	-
361	540713.85	2291774.07		0.1	-
362	540611.35	2291678.28		0.1	-
363	540575.48	2291666.90		0.1	-
364	540518.29	2291651.09		0.1	-
365	540513.36	2291658.01		0.1	-
366	540496.88	2291642.69		0.1	-
367	540499.01	2291628.54		0.1	-
368	540510.13	2291628.09		0.1	-
369	540580.99	2291647.67		0.1	-
370	540619.55	2291659.90		0.1	-
371	540623.36	2291662.12		0.1	-
372	540728.61	2291760.49		0.1	-
373	540730.46	2291762.84		0.1	-
374	540757.39	2291809.92		0.1	-
375	540789.98	2291866.64		0.1	-
376	540828.32	2291934.04		0.1	-
377	540851.01	2291973.90		0.1	-
378	540912.53	2292006.56		0.1	-
379	540963.49	2292034.17		0.1	-
380	541010.67	2292059.56		0.1	-
381	541059.56	2292085.75		0.1	-
382	541111.38	2292113.64		0.1	-
383	541115.68	2292118.16		0.1	-
384	541116.47	2292124.29		0.1	-
385	541103.84	2292191.54		0.1	-
386	541090.87	2292265.60		0.1	-
387	541079.86	2292330.05		0.1	-
388	541069.16	2292388.58		0.1	-
389	541059.08	2292445.03		0.1	-
390	541049.23	2292501.32		0.1	-
391	541037.98	2292565.65		0.1	-
392	541026.82	2292625.78		0.1	-

393	541015.89	2292685.19		0.1	-
394	541008.31	2292724.36		0.1	-
395	541069.51	2292739.71		0.1	-
396	541148.75	2292759.62		0.1	-
397	541221.13	2292777.72		0.1	-
398	541291.80	2292795.15		0.1	-
399	541368.50	2292814.61		0.1	-
400	541445.06	2292832.96		0.1	-
401	541525.19	2292853.30		0.1	-
402	541599.10	2292872.45		0.1	-
403	541675.56	2292891.64		0.1	-
404	541752.06	2292910.94		0.1	-
405	541810.44	2292925.55		0.1	-
406	541834.57	2292883.86		0.1	-
407	541863.37	2292834.01		0.1	-
408	541893.97	2292782.45		0.1	-
409	541920.95	2292735.13		0.1	-
410	541956.60	2292674.04		0.1	-
411	541990.27	2292615.99		0.1	-
412	542028.61	2292549.09		0.1	-
413	542032.85	2292545.10		0.1	-
414	542087.67	2292517.90		0.1	-
415	542141.54	2292491.27		0.1	-
416	542195.54	2292464.52		0.1	-
417	542248.03	2292438.99		0.1	-
418	542255.10	2292438.36		0.1	-
419	542307.37	2292452.99		0.1	-
420	542345.53	2292464.14		0.1	-
421	542351.66	2292467.58		0.1	-
422	542352.57	2292475.48		0.1	-
423	542347.78	2292502.47		0.1	-
424	542346.24	2292511.78		0.1	-
425	542326.17	2292508.48		0.1	-
426	542328.08	2292498.98		0.1	-
427	542331.31	2292480.82		0.1	-
428	542301.93	2292472.24		0.1	-
429	542253.36	2292458.64		0.1	-
430	542204.39	2292482.46		0.1	-
431	542150.42	2292509.19		0.1	-
432	542096.55	2292535.82		0.1	-
433	542044.45	2292561.67		0.1	-
434	542007.61	2292625.95		0.1	-
435	541973.90	2292684.08		0.1	-
436	541938.30	2292745.08		0.1	-
437	541911.30	2292792.43		0.1	-
438	541851.88	2292893.87		0.1	-
439	541830.61	2292930.63		0.1	-
440	541887.57	2292945.04		0.1	-
441	541929.92	2292955.66		0.1	-
442	541972.12	2292966.49		0.1	-
443	541973.81	2292967.09		0.1	-
444	541994.58	2292976.63		0.1	-
445	542057.29	2293007.12		0.1	-
446	542131.63	2293043.38		0.1	-

447	542200.40	2293076.81		0.1	-
448	542269.38	2293110.40		0.1	-
449	542342.65	2293145.95		0.1	-
450	542408.57	2293178.11		0.1	-
451	542469.84	2293207.90		0.1	-
452	542536.62	2293240.61		0.1	-
453	542603.28	2293272.88		0.1	-
454	542669.64	2293305.58		0.1	-
455	542733.29	2293335.93		0.1	-
456	542783.88	2293360.74		0.1	-
457	542833.76	2293385.25		0.1	-
458	542852.20	2293397.08		0.1	-
459	542951.26	2293522.81		0.1	-
460	542953.35	2293527.92		0.1	-
461	542956.07	2293552.88		0.1	-
462	542964.06	2293598.19		0.1	-
463	542976.47	2293668.57		0.1	-
464	542988.77	2293738.29		0.1	-
465	543001.57	2293810.83		0.1	-
466	543010.75	2293862.89		0.1	-
467	543019.36	2293911.68		0.1	-
468	543027.88	2293959.99		0.1	-
469	543059.29	2293952.53		0.1	-
470	543111.57	2293939.96		0.1	-
471	543180.63	2293923.35		0.1	-
472	543259.59	2293904.33		0.1	-
473	543325.04	2293888.51		0.1	-
474	543380.21	2293875.21		0.1	-
475	543453.67	2293857.36		0.1	-
476	543516.28	2293842.41		0.1	-
477	543583.15	2293826.48		0.1	-
478	543652.87	2293809.60		0.1	-
479	543701.19	2293797.88		0.1	-
480	543784.93	2293777.60		0.1	-
481	543866.22	2293758.12		0.1	-
482	543939.81	2293740.40		0.1	-
483	544003.94	2293724.94		0.1	-
484	544076.57	2293707.51		0.1	-
485	544145.72	2293690.82		0.1	-
486	544214.71	2293674.31		0.1	-
487	544280.87	2293658.25		0.1	-
488	544279.68	2293648.50		0.1	-
489	544271.16	2293570.79		0.1	-
490	544261.51	2293496.21		0.1	-
491	544252.47	2293418.66		0.1	-
492	544243.12	2293344.35		0.1	-
493	544234.19	2293270.27		0.1	-
494	544207.09	2293050.64		0.1	-
495	544206.15	2293041.37		0.1	-
496	544226.03	2293038.75		0.1	-
497	544226.94	2293048.20		0.1	-
498	544252.93	2293258.86		0.1	-
499	544267.35	2293258.72		0.1	-
500	544267.06	2293278.79		0.1	-

501	544255.36	2293278.81		0.1	-
502	544262.97	2293341.88		0.1	-
503	544271.24	2293407.63		0.1	-
504	544281.17	2293407.84		0.1	-
505	544298.57	2293408.77		0.1	-
506	544297.60	2293428.84		0.1	-
507	544280.10	2293427.81		0.1	-
508	544273.65	2293427.68		0.1	-
509	544281.35	2293493.71		0.1	-
510	544291.00	2293568.32		0.1	-
511	544299.53	2293646.12		0.1	-
512	544300.45	2293653.57		0.1	-
513	544353.00	2293641.19		0.1	-
514	544426.07	2293623.34		0.1	-
515	544495.68	2293606.51		0.1	-
516	544567.86	2293589.16		0.1	-
517	544629.63	2293574.52		0.1	-
518	544700.61	2293556.88		0.1	-
519	544703.01	2293556.59		0.1	-
520	544789.07	2293556.48		0.1	-
521	544862.65	2293555.86		0.1	-
522	545007.30	2293554.41		0.1	-
523	545079.67	2293553.78		0.1	-
524	545156.07	2293552.64		0.1	-
525	545229.26	2293552.12		0.1	-
526	545302.71	2293551.71		0.1	-
527	546253.87	2293449.47		0.1	-
528	546255.17	2293449.42		0.1	-
529	546310.52	2293450.66		0.1	-
530	546386.22	2293452.33		0.1	-
531	546464.72	2293453.99		0.1	-
532	546520.92	2293455.34		0.1	-
533	546594.89	2293456.89		0.1	-
534	546666.47	2293457.56		0.1	-
535	546743.23	2293459.05		0.1	-
536	546818.48	2293460.67		0.1	-
537	546896.11	2293461.98		0.1	-
538	546971.27	2293463.53		0.1	-
539	547046.80	2293465.05		0.1	-
540	547121.42	2293466.44		0.1	-
541	547188.25	2293467.72		0.1	-
542	547257.83	2293469.28		0.1	-
543	547344.23	2293470.71		0.1	-
544	547415.20	2293471.93		0.1	-
545	547494.00	2293473.48		0.1	-
546	547566.92	2293474.84		0.1	-
547	547638.30	2293476.27		0.1	-
548	547716.17	2293477.66		0.1	-
549	547790.54	2293479.14		0.1	-
550	547861.49	2293480.62		0.1	-
551	547939.31	2293482.04		0.1	-
552	548013.28	2293483.53		0.1	-
553	548091.42	2293485.07		0.1	-
554	548165.38	2293486.46		0.1	-

555	548234.82	2293487.79		0.1	-
556	548311.97	2293489.92		0.1	-
557	548378.06	2293490.66		0.1	-
558	548457.14	2293492.31		0.1	-
559	548529.52	2293493.43		0.1	-
560	548602.78	2293495.11		0.1	-
561	548678.56	2293496.77		0.1	-
562	548755.98	2293498.12		0.1	-
563	548832.39	2293499.04		0.1	-
564	548911.38	2293500.61		0.1	-
565	548960.58	2293501.45		0.1	-
566	548960.60	2293501.45		0.1	-
567	549043.06	2293503.00		0.1	-
568	549043.11	2293503.00		0.1	-
569	549116.99	2293504.77		0.1	-
570	549192.15	2293505.68		0.1	-
571	549264.34	2293508.34		0.1	-
572	549267.95	2293504.48		0.1	-
573	549299.86	2293456.94		0.1	-
574	549330.38	2293403.81		0.1	-
575	549435.30	2293241.33		0.1	-
576	549462.18	2293205.99		0.1	-
577	549487.02	2293168.22		0.1	-
578	549525.68	2293108.93		0.1	-
579	549570.21	2293041.70		0.1	-
580	549609.18	2292982.14		0.1	-
581	549652.10	2292916.52		0.1	-
582	549692.90	2292854.57		0.1	-
583	549729.98	2292798.11		0.1	-
584	549772.69	2292733.21		0.1	-
585	549817.07	2292665.34		0.1	-
586	549858.80	2292601.97		0.1	-
587	549896.78	2292544.29		0.1	-
588	549936.25	2292484.38		0.1	-
589	549955.53	2292430.09		0.1	-
590	549978.55	2292365.90		0.1	-
591	550002.87	2292298.23		0.1	-
592	550025.59	2292234.02		0.1	-
593	550032.97	2292213.63		0.1	-
1	550038.10	2292203.88		0.1	-
594	540604.76	2292616.94		0.1	-
595	540594.97	2292623.05		0.1	-
596	540596.00	2292632.23		0.1	-
594	540604.76	2292616.94		0.1	-

3. Сведения о характерных точках части (частей) границы объекта

Обозначение характерных точек части границы	Координаты, м		Метод определения координат характерной точки	Средняя квадратическая погрешность положения характерной точки (Mt), м	Описание обозначения точки на местности (при наличии)
	X	Y			
1	2	3	4	5	6
-	-	-	-	-	-

Раздел 3

Сведения о местоположении измененных (уточненных) границ объекта

1. Система координат -							
2. Сведения о характерных точках границ объекта							
Обозначение характерных точек границ	Существующие координаты, м		Измененные (уточненные) координаты, м		Метод определения координат характерной точки	Средняя квадратическая погрешность положения характерной точки (Mt), м	Описание обозначения точки на местности (при наличии)
	X	Y	X	Y			
1	2	3	4	5	6	7	8
-	-	-	-	-	-	-	
3. Сведения о характерных точках части (частей) границы объекта							
Обозначение характерных точек части границы	Существующие координаты, м		Измененные (уточненные) координаты, м		Метод определения координат характерной точки	Средняя квадратическая погрешность положения характерной точки (Mt), м	Описание обозначения точки на местности (при наличии)
	X	Y	X	Y			
1	2	3	4	5	6	7	8
-	-	-	-	-	-	-	

## Схема расположения границ публичного сервитута



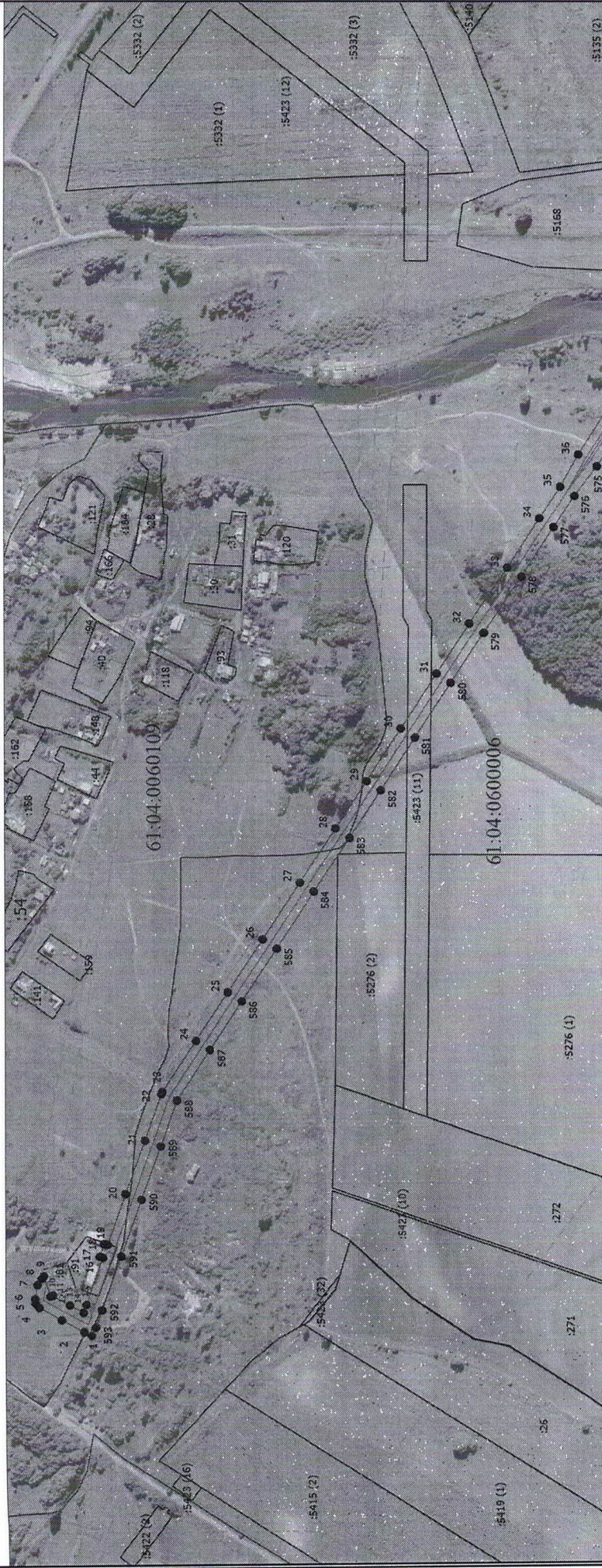
Масштаб 1:57000

### Условные обозначения

- - Характерная точка границы, сведения о которой позволяют однозначно определить ее положение на местности
- 1 - Обозначение новой характерной точки
- :165 - Кадастровый номер земельного участка
- 61:04:0060109 - Номер кадастрового квартала
- - Существующая часть границы, имеющиеся в ЕГРН сведения о которой достаточны для определения ее местоположения
- - Граница объекта капитального строительства
- - Граница зоны с особыми условиями
- - Граница кадастрового квартала
- - Граница публичного сервитута
- - Местоположение инженерного сооружения

# Схема расположения границ публичного сервитута

Выносной лист 1



Масштаб 1:7000

Условные обозначения

● - Характерная точка границы, сведения о которой позволяют однозначно определить ее положение на местности

1 - Обозначение новой характерной точки

:165 - Cadaстровый номер земельного участка

61.04:0100101 - Номер кадастрового квартала

— — — — — Существующая часть границы, имеющаяся в ЕГРН сведения о которой достаточны для определения ее местоположения

— — — — — Граница объекта капитального строительства

— — — — — Граница зоны с особыми условиями

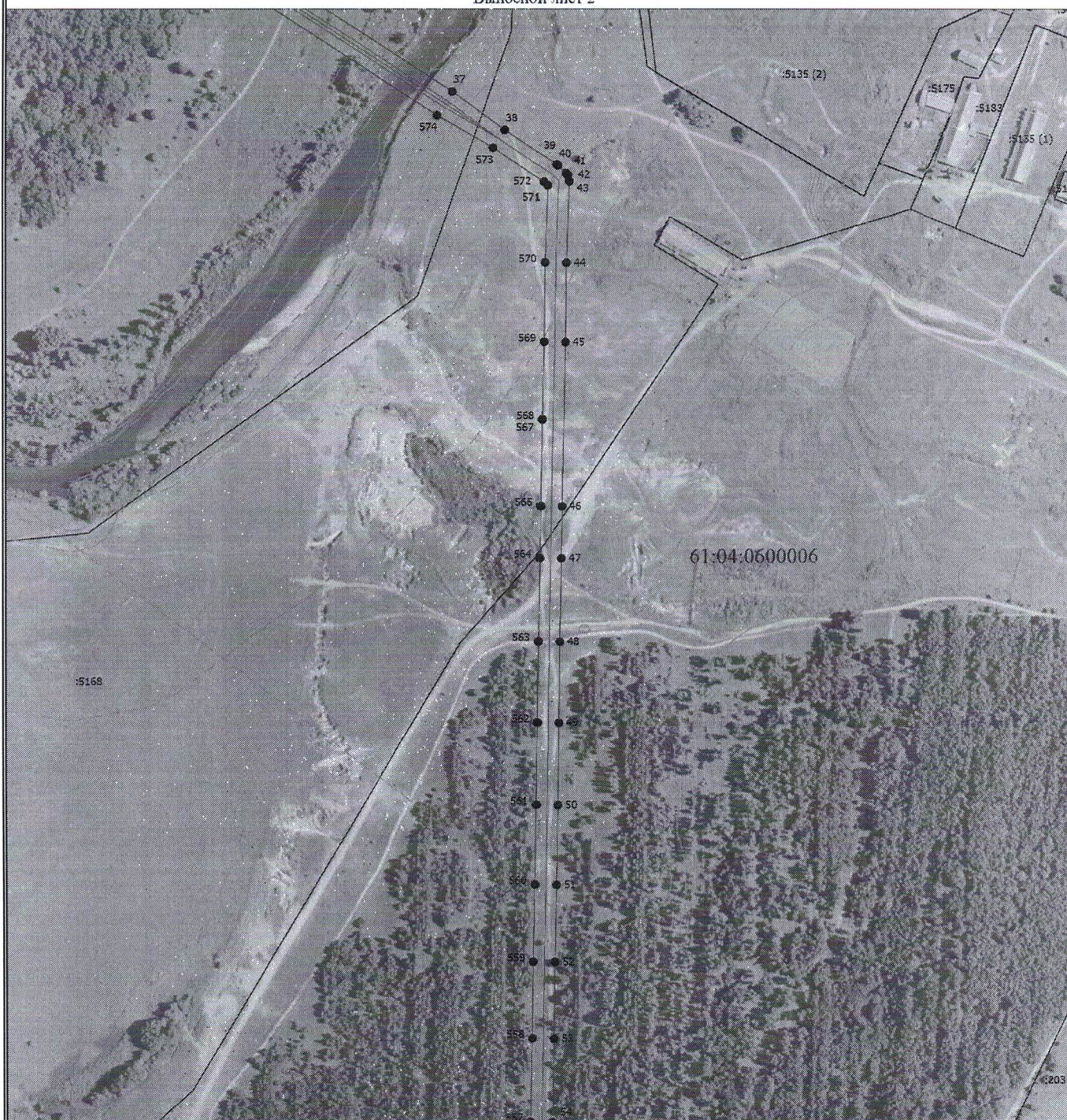
— — — — — Граница кадастрового квартала

— — — — — Граница публичного сервитута

— — — — — Местоположение инженерного сооружения

# Схема расположения границ публичного сервитута

Выносной лист 2



Масштаб 1:5600

## Условные обозначения

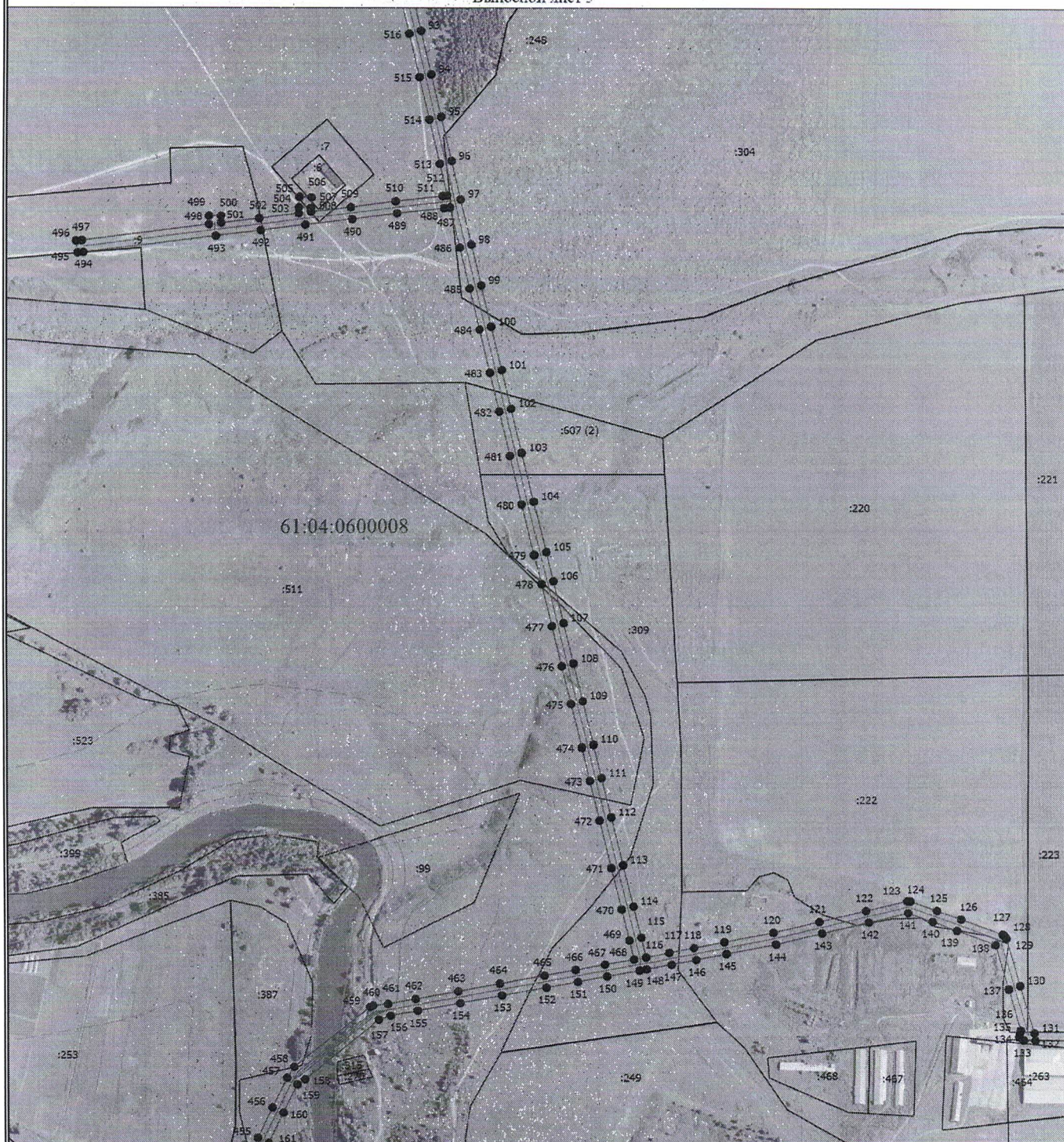
- - Характерная точка границы, сведения о которой позволяют однозначно определить ее положение на местности
- 1 - Обозначение новой характерной точки
- :165 - Кадастровый номер земельного участка
- 61:04:0060109 - Номер кадастрового квартала
- - Существующая часть границы, имеющиеся в ЕГРН сведения о которой достаточны для определения ее местоположения
- - Граница объекта капитального строительства
- - Граница зоны с особыми условиями
- - Граница кадастрового квартала
- - Граница публичного сервитута
- - Местоположение инженерного сооружения





# Схема расположения границ публичного сервитута

Выносной лист 5



Масштаб 1:9800

## Условные обозначения

- - Характерная точка границы, сведения о которой позволяют однозначно определить ее положение на местности
- 1 - Обозначение новой характерной точки
- :165 - Cadastral number of the land plot
- 61:04:0060109 - Number of the cadastral quarter
- - Existing part of the boundary, the data in the EGRN of which is sufficient for its location
- - - - - Boundary of the zone with special conditions
- — — — - Boundary of the cadastral quarter
- — — — - Boundary of the public servitude
- — — — - Location of an engineering structure

# Схема расположения границ публичного сервитута

Выносной лист 6



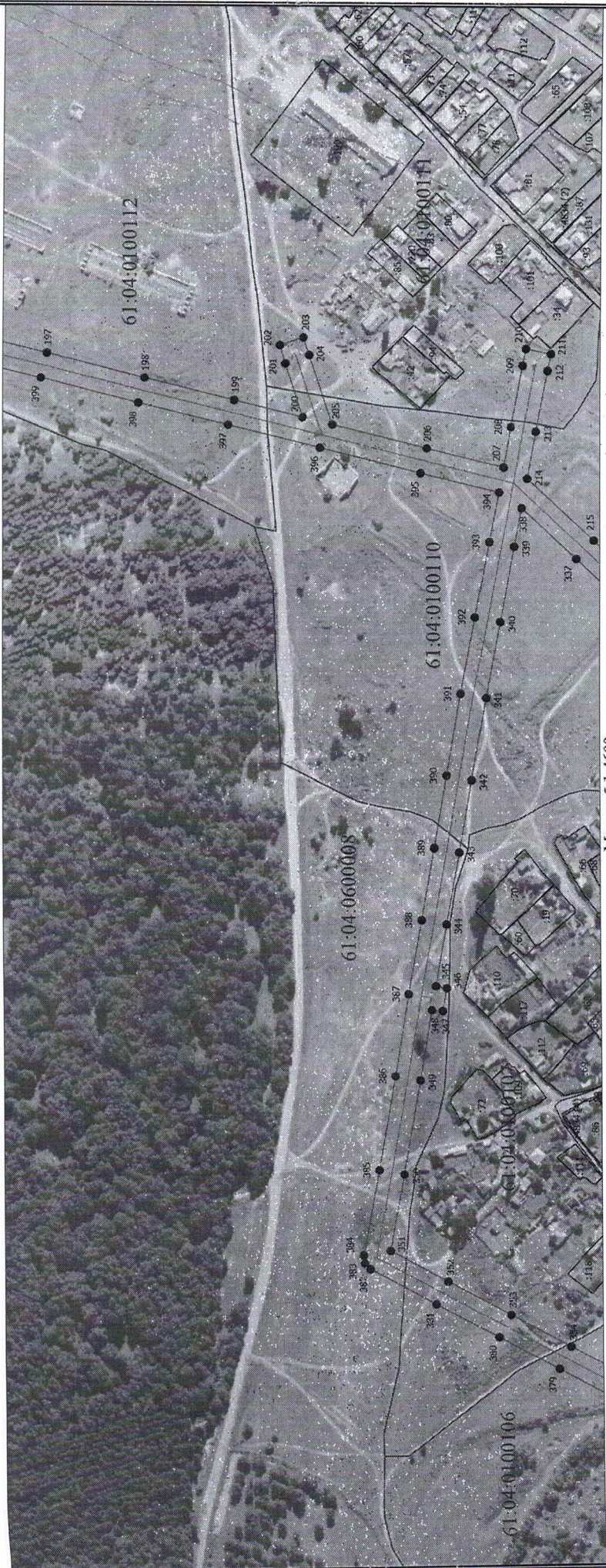
Масштаб 1:7000

## Условные обозначения

- - Характерная точка границы, сведения о которой позволяют однозначно определить ее положение на местности
- 1 - Обозначение новой характерной точки
- :165 - Кадастровый номер земельного участка
- 61:04:0060109 - Номер кадастрового квартала
- (solid line) - Существующая часть границы, имеющиеся в ЕГРН сведения о которой достаточны для определения ее местоположения
- (dashed line) - Граница объекта капитального строительства
- (dotted line) - Граница зоны с особыми условиями
- (long-dashed line) - Граница кадастрового квартала
- (dash-dot line) - Граница публичного сервитута
- (thick solid line) - Местоположение инженерного сооружения

# Схема расположения границ публичного сервитута

Выносной лист 7



Масштаб 1:4600

## Условные обозначения

- - Характерная точка границы, сведения о которой позволяют однозначно определить ее положение на местности
- 1 - Обозначение новой характерной точки
- :165 - Кадастровый номер земельного участка
- 61:04:0060109 - Номер кадастрового квартала
- - Существующая часть границы, имеющаяся в ЕГРН сведения о которой достаточны для определения ее местоположения
- - Граница объекта капитального строительства
- - Граница зоны с особыми условиями
- - Граница кадастрового квартала
- - Граница публичного сервитута
- - Местоположение инженерного сооружения

# Схема расположения границ публичного сервитута

Выносной лист 8



Масштаб 1:6900

**Условные обозначения**

- - Характерная точка границы, сведения о которой позволяют однозначно определить ее положение на местности
- 1 - Обозначение новой характерной точки
- :165 - Cadastral number of the land plot
- 61:04:0060109 - Номер кадастрового квартала
- (solid line) - Существующая часть границы, имеющиеся в ЕГРН сведения о которой достаточны для определения ее местоположения
- (dashed line) - Граница объекта капитального строительства
- (dotted line) - Граница зоны с особыми условиями
- (long-dashed line) - Граница кадастрового квартала
- (dash-dot line) - Граница публичного сервитута
- (thin solid line) - Местоположение инженерного сооружения

Управляющие делами



*Васил*

Л.Г. Василенко