



РОССИЙСКАЯ ФЕДЕРАЦИЯ
РОСТОВСКАЯ ОБЛАСТЬ
МУНИЦИПАЛЬНОЕ ОБРАЗОВАНИЕ «БЕЛОКАЛИТВИНСКИЙ РАЙОН»
АДМИНИСТРАЦИЯ БЕЛОКАЛИТВИНСКОГО РАЙОНА

ПОСТАНОВЛЕНИЕ

от 05 . 06 .2023 № 833

г. Белая Калитва

Об утверждении схемы размещения рекламных конструкций на территории Белокалитвинского района

В соответствии с Федеральным законом от 06.10.2003 № 131-ФЗ «Об общих принципах организации местного самоуправления в Российской Федерации», Федеральным законом от 13.03.2006 № 38-ФЗ «О рекламе», Администрация Белокалитвинского района **п о с т а н о в л я е т :**

1. Утвердить схему размещения рекламных конструкций на территории Белокалитвинского района Ростовской области, согласно приложению.
2. Признать утратившим силу постановление Администрации Белокалитвинского района от 20.07.2020 № 1027 «Об утверждении схемы размещения рекламных конструкций на территории Белокалитвинского района».
3. Постановление вступает в силу после его официального опубликования.
4. Контроль за исполнением настоящего постановления возложить на заместителя главы Администрации Белокалитвинского района по строительству, промышленности, транспорту, связи Голубова В.Г.

Глава Администрации
Белокалитвинского района



О.А. Мельникова

Схема размещения рекламных конструкций на территории Белокалитвинского района						
№ п.п.	№ конструкции	Местоположение рекламной конструкции	Тип рекламной конструкции	Вид и технические характеристики рекламной конструкции	Площадь информационного поля кв.м	Размещение на схеме
1	2	3	4	5	6	7
г. Белая Калитва, Белокалитвинское городское поселение						
1	1	Ростовская область, г. Белая Калитва, придорожная полоса автомобильной дороги Волгоград-Кишинев, примерно на расстоянии в 250,0 метров на юго-запад от земельного участка №1а по ул. Машиностроителей, расположенного за пределами участка	Отдельно стоящая рекламная конструкция	Рекламный щит двухсторонний 3,0х6,0м	36,0	23
2	3	Ростовская область, г. Белая Калитва, придорожная полоса автомобильной дороги Волгоград-Кишинев, примерно на расстоянии в 61,0 метр на северо-восток от здания котельной №1а по ул. Крайняя, расположенного за пределами участка	Отдельно стоящая рекламная конструкция	Рекламный щит двухсторонний 3,0х6,0м	36,0	23
3	4	Ростовская область, г. Белая Калитва, придорожная полоса автомобильной дороги Волгоград-Кишинев, примерно на расстоянии в 50,0 метров на северо-запад от здания операторной АЗС «Лукойл»	Отдельно стоящая рекламная конструкция	Рекламный щит двухсторонний 3,0х6,0м	36,0	23
4	5	Ростовская область, г. Белая Калитва, примерно на расстоянии в 50,0 метров на север от многоквартирного жилого дома № 6/2 по ул. Машиностроителей	Отдельно стоящая рекламная конструкция	Рекламный щит для афиш односторонний 1,5х2,0	3,0	23
5	6	Ростовская область, г. Белая Калитва, придорожная полоса автомобильной дороги Волгоград-Кишинев, примерно на расстоянии в 55,0 метров на	Отдельно стоящая рекламная конструкция	Рекламный щит односторонний	24,0	23

№ п.п	№ конструкции	Местоположение рекламной конструкции	Тип рекламной конструкции	Вид и технические характеристики рекламной конструкции	Площадь информационного поля кв.м	Размещение на схеме ме-стр.
1	2	3 северо-запад от земельного участка №10а по ул. Машиностроителей, расположенного за пределами участка	4	5 с социальной рекламой 12,0х2,0м	6	7
6	7	Ростовская область, г. Белая Калитва, придорожная полоса автомобильной дороги Волгоград-Кишинев, примерно на расстоянии в 125,0 метров на северо-запад от жилого дом №136 по ул. Машиностроителей	Отдельно стоящая рекламная конструкция	Рекламный щит двухсторонний 3,0х6,0м	36,0	23
7	8	Ростовская область, г. Белая Калитва, придорожная полоса автомобильной дороги Волгоград-Кишинев, примерно на расстоянии в 105,0 метров на северо-запад от жилого дом №136 по ул. Машиностроителей	Отдельно стоящая рекламная конструкция	Рекламный щит двухсторонний 3,0х6,0м	36,0	23
8	10	Ростовская область, г. Белая Калитва, придорожная полоса автомобильной дороги Волгоград-Кишинев, примерно на расстоянии в 52,0 метра на север от многоквартирного жилого дома №136 по ул. Машиностроителей	Отдельно стоящая рекламная конструкция	Рекламный щит двухсторонний 3,0х6,0м	36,0	23
9	11	Ростовская область, г. Белая Калитва, придорожная полоса автомобильной дороги Волгоград-Кишинев, примерно на расстоянии в 47,0 метров на северо-восток от здания кафе-закусочной №1д по ул. Машиностроителей	Отдельно стоящая рекламная конструкция	Рекламный щит двухсторонний 3,0х6,0м	36,0	23
10	12	Ростовская область, г. Белая Калитва, придорожная полоса автомобильной дороги Волгоград-Кишинев, примерно на расстоянии в 36,0 метров на северо-запад от жилого дом №14 по ул. Машиностроителей	Отдельно стоящая рекламная конструкция	Рекламный щит двухсторонний 3,0х6,0м	36,0	23
11	13	Ростовская область, г. Белая Калитва, придорожная полоса автомобильной дороги Волгоград-Кишинев (км 2+00м слева)	Отдельно стоящая рекламная конструкция	Рекламный щит двухсторонний 3,0х6,0м	36,0	23
12	14	Ростовская область, г. Белая Калитва, придорожная полоса автомобильной дороги Волгоград-Кишинев (км 1+950м слева)	Отдельно стоящая рекламная конструкция	Рекламный щит двухсторонний 3,0х6,0м	36,0	23

№ п.п	№ конструкции	Местоположение рекламной конструкции	Тип рекламной конструкции	Вид и технические характеристики рекламной конструкции	Площадь информации на поле кв.м	Размещение на схеме
1	2	3	4	5	6	7
13	15	Ростовская область, г. Белая Калитва, придорожная полоса автомобильной дороги Волгоград-Кишинев, примерно на расстоянии в 144,0 метра на юго-запад от здания операторной АЗС «Лукойл»	Отдельно стоящая рекламная конструкция	Рекламный щит двухсторонний 3,0х6,0м	36,0	23
14	16	Ростовская область, г. Белая Калитва, примерно на расстоянии в 7,0 метров на север от земельного участка №48а по ул. Ветеранов (здание ТП)	Отдельно стоящая рекламная конструкция	Рекламный щит двухсторонний 1,5х2,0м	3,0	27
15	17	Ростовская область, г. Белая Калитва, придорожная полоса автомобильной дороги Волгоград-Кишинев, примерно в 60,0 метрах на северо-восток от здания операторной АЗС «Лукойл»	Отдельно стоящая рекламная конструкция	Рекламный щит односторонний 12,0х3,0м	36,0	23
16	18	Ростовская область, г. Белая Калитва, придорожная полоса автомобильной дороги Волгоград-Кишинев, примерно на расстоянии в 70,0 метров на северо-восток от здания операторной АЗС «Лукойл»	Отдельно стоящая рекламная конструкция	Рекламный щит односторонний 3,0х6,0м	18,0	23
17	19	Ростовская область, г. Белая Калитва, придорожная полоса подъездной дороги к автодороге Волгоград-Каменск-Шахтинский, примерно на расстоянии в 130,0 метров на юго-восток от газонаполнительного пункта, расположенного в 96 метрах на запад от пункта полигонометрии 1138, за пределами участка	Отдельно стоящая рекламная конструкция	Рекламный щит двухсторонний 3,0х6,0м	36,0	23
18	21	Ростовская область, г. Белая Калитва, примерно на расстоянии в 45,0 метров на юг от участка жилого дома №2 по ул. Машиностроителей, за пределами участка	Отдельно стоящая рекламная конструкция	Рекламный щит двухсторонний 3,0х6,0м	36,0	23
19	22	Ростовская область, г. Белая Калитва, примерно на расстоянии в 2,0 метра на север от административного здания №24 по ул. Калинина	Отдельно стоящая рекламная конструкция	Рекламный щит двухсторонний 2,0х4,0м	8,0	29

№ п.п	№ конструкции	Местоположение рекламной конструкции	Тип рекламной конструкции	Вид и технические характеристики рекламной конструкции	Площадь информационного поля кв.м	Размещение на схеме ме-стр.
1	2	3	4	5	6	7
20	26	Ростовская область, г. Белая Калитва, примерно на расстоянии в 20,0 метров на юг от земельного участка №176 по ул. Набережная, за пределами участка	Отдельно стоящая рекламная конструкция	Рекламный щит двухсторонний 3,0x1,5м	12,0	25
21	28	Ростовская область, г. Белая Калитва, примерно на расстоянии в 28,0 метров на восток от земельного участка №19 по ул. Щаденко, за пределами участка	Отдельно стоящая рекламная конструкция	Рекламный щит трехсторонний 2,0x4,0x3	24,0	25
22	29	Ростовская область, г. Белая Калитва, примерно на расстоянии в 64,0 метра на восток от земельного участка №19 по ул. Щаденко, за пределами участка	Отдельно стоящая рекламная конструкция	Рекламный щит трехсторонний 2,0x4,0x3	24,0	25
23	30	Ростовская область, г. Белая Калитва, примерно на расстоянии в 64,0 метра на северо-запад от АЗС №33 по ул. Комарова	Отдельно стоящая рекламная конструкция	Рекламный щит двухсторонний 3,0x6,0м	36,0	25
24	34	Ростовская область, г. Белая Калитва, примерно на расстоянии в 15,0 метров на север от земельного участка №215 по ул. Набережная	Отдельно стоящая рекламная конструкция	Рекламный щит двухсторонний 3,0x6,0м	36,0	25
25	35	Ростовская область, г. Белая Калитва, примерно на расстоянии в 2,0 метра на юг от жилого дома №146 по ул. Набережная, за пределами участка	Отдельно стоящая рекламная конструкция	Рекламный щит односторонний 14,0x2,0м	28,0	25
26	36	Ростовская область, г. Белая Калитва, примерно на расстоянии в 20,0 метров на юго-восток от земельного участка №225 по ул. Набережная	Отдельно стоящая рекламная конструкция	Рекламный щит односторонний 3,0x6,0м	18,0	25

№ п.п	№ конструкции	Местоположение рекламной конструкции	Тип рекламной конструкции	Вид и технические характеристики рекламной конструкции	Площадь информационного поля кв.м	Размещение на схеме
1	2	3	4	5	6	7
27	37	Ростовская область, г. Белая Калитва, примерно на расстоянии в 25,0 метров на юго-запад от земельного участка №26 по ул. Большая, за пределами участка	Отдельно стоящая рекламная конструкция	Рекламный щит для афиш односторонний 1,5x2,0м	3,0	26
28	38	Ростовская область, г. Белая Калитва, примерно на расстоянии в 4,0 метра на север от земельного участка №22 по ул. Копаева	Отдельно стоящая рекламная конструкция	Рекламный щит двухсторонний 3,0x6,0м	36,0	27
29	39	Ростовская область, г. Белая Калитва, примерно на расстоянии в 8,0 метров на северо-запад от земельного участка №66 по ул. Петрова, за пределами участка	Отдельно стоящая рекламная конструкция	Рекламный щит односторонний 7,0x2,0м	14,0	26
30	40	Ростовская область, г. Белая Калитва, примерно на расстоянии в 18,0 метров на восток от земельного участка №18 по ул. Пролетарская, за пределами участка	Отдельно стоящая рекламная конструкция	Рекламный щит двухсторонний 2,5x3,4м	17,0	26
31	41	Ростовская область, г. Белая Калитва, примерно на расстоянии в 14,5 метров на запад от земельного участка №8 по ул. Пролетарская, за пределами участка	Отдельно стоящая рекламная конструкция	Рекламный щит двухсторонний 1,8x3,4м	12,3	26
32	42	Ростовская область, г. Белая Калитва, примерно на расстоянии в 8,0 метров на запад от земельного участка №2а по пер. Почтовый, за пределами участка	Отдельно стоящая рекламная конструкция	Рекламный щит двухсторонний 3,0x6,0м	36,0	26
33	43	Ростовская область, г. Белая Калитва, примерно на расстоянии в 18,0 метров на восток от земельного участка №18 по ул. Пролетарская, за пределами участка	Отдельно стоящая рекламная конструкция	Рекламный щит двухсторонний 3,0x6,0м	36,0	26

№ п.п	№ конструкции	Местоположение рекламной конструкции	Тип рекламной конструкции	Вид и технические характеристики рекламной конструкции	Площадь информационного поля кв.м	Размещение на схеме ме-стр.
1	2	3	4	5	6	7
34	44	Ростовская область, г. Белая Калитва, примерно на расстоянии в 42,0 метра на северо-запад от земельного участка №5 по ул. Вокзальная, за пределами участка	Отдельно стоящая рекламная конструкция	Рекламный щит двухсторонний 3,0х6,0м	36,0	26
35	45	Ростовская область, г. Белая Калитва примерно на расстоянии в 28,0 метров на северо-запад от земельного участка №5 по ул. Вокзальная, за пределами участка	Отдельно стоящая рекламная конструкция	Рекламный щит двухсторонний 3,0х6,0м	36,0	26
36	46	Ростовская область, г. Белая Калитва, примерно на расстоянии в 48,0 метров на юго-восток от здания торгового центра по ул.М.Горького,2а (центральный рынок)	Отдельно стоящая рекламная конструкция	Рекламный щит двухсторонний 3,0х6,0м	36,0	26
37	47	Ростовская область, г. Белая Калитва, примерно на расстоянии в 35,0 метров на запад от земельного участка №5 по ул. Вокзальная	Отдельно стоящая рекламная конструкция	Рекламный щит для афиш односторонний 1,5х2,0м	3,0	26
38	48	Ростовская область, г. Белая Калитва, примерно на расстоянии в 20,0 метров на север от земельного участка №25 по ул. Копаева, за пределами участка	Отдельно стоящая рекламная конструкция	Рекламный щит двухсторонний 3,0х6,0м	36,0	27
39	49	Ростовская область, г. Белая Калитва, примерно на расстоянии в 11,0 метров на северо-восток от автостоянки по ул. Копаева, 62, за пределами участка	Отдельно стоящая рекламная конструкция	Рекламный щит двухсторонний 3,0х12,0м	36,0	27
40	50	Ростовская область, г. Белая Калитва, примерно на расстоянии в 30,0 метров на северо-восток от магазина по ул. Ветеранов, 51	Отдельно стоящая рекламная конструкция	Рекламный щит трехсторонний 3,0х6,0х3	54,0	27

№ п.п	№ конструкции	Местоположение рекламной конструкции	Тип рекламной конструкции	Вид и технические характеристики рекламной конструкции	Площадь информационного поля кв.м	Размещение на схеме местности.
1	2	3	4	5	6	7
41	51	Ростовская область, г. Белая Калитва, примерно на расстоянии в 15,0 метров на юго-запад от земельного участка №60 по ул. Ветеранов	Отдельно стоящая рекламная конструкция	Рекламный щит двухсторонний 3,0х6,0м	36,0	27
42	52	Ростовская область, г. Белая Калитва, примерно на расстоянии в 6,0 метров на юг от земельного участка №48 по ул. Нахимова, за пределами участка	Отдельно стоящая рекламная конструкция	Рекламный щит односторонний 4,0х2,0м	8,0	27
43	53	Ростовская область, г. Белая Калитва, примерно на расстоянии в 38,0 метров на юг от земельного участка №42 по ул. Ветеранов, за пределами участка	Отдельно стоящая рекламная конструкция	Рекламный щит двухсторонний 3,0х6,0м	36,0	27
44	54	Ростовская область, г. Белая Калитва, примерно на расстоянии в 31,0 метр на юг от земельного участка №36 по ул. Ветеранов, за пределами участка	Отдельно стоящая рекламная конструкция	Рекламный щит двухсторонний 3,0х6,0м	36,0	27
45	55	Ростовская область, г. Белая Калитва, примерно на расстоянии в 33,5 метра на юг от земельного участка №26 по ул. Ветеранов, за пределами участка	Отдельно стоящая рекламная конструкция	Рекламный щит двухсторонний 3,0х6,0м	36,0	27
46	56	Ростовская область, г. Белая Калитва, примерно на расстоянии в 15,0 метров на юго-восток от земельного участка №32 по ул. Прямая, за пределами участка	Отдельно стоящая рекламная конструкция	Рекламный щит двухсторонний 3,0х6,0м	36,0	27
47	57	Ростовская область, г. Белая Калитва, примерно на расстоянии в 26,0 метров на юг от жилого дома №37/35 по ул. Энгельса	Отдельно стоящая рекламная конструкция	Рекламный щит двухсторонний 3,0х6,0м	36,0	27
48	58	Ростовская область, г. Белая Калитва, примерно на расстоянии в 7,0 метров на запад от административного здания №32 по ул. Энгельса	Отдельно стоящая рекламная конструкция	Рекламный щит односторонний 2,0х4,0м	8,0	27

№ п.п	№ конструкции	Местоположение рекламной конструкции	Тип рекламной конструкции	Вид и технические характеристики рекламной конструкции	Площадь информационного поля кв.м	Размещение на схеме ме-стр.
1	2	3	4	5	6	7
49	59	Ростовская область, г. Белая Калитва, примерно на расстоянии в 30,0 метров на северо-восток от земельного участка по ул. Комарова, АЗС №33, за пределами участка	Отдельно стоящая рекламная конструкция	Рекламный щит двухсторонний, 6,0х3,0м	36,0	25
50	60	Ростовская область, г. Белая Калитва, примерно на расстоянии в 35,0 метров на запад от жилого дома №6 по ул. Светлая	Отдельно стоящая рекламная конструкция	Рекламный щит двухсторонний 3,0х6,0м	36,0	28
51	61	Ростовская область, г. Белая Калитва, примерно на расстоянии в 10,5 метров на запад от земельного участка №19 по ул. Российская, за пределами участка	Отдельно стоящая рекламная конструкция	Рекламный щит двухсторонний 3,0х6,0м	36,0	28
52	62	Ростовская область, г. Белая Калитва, примерно на расстоянии в 15,0 метров на запад от жилого дома №8 по ул. Светлая	Отдельно стоящая рекламная конструкция	Рекламный щит односторонний 4,0х2,0м	8,0	28
53	63	Ростовская область, г. Белая Калитва, примерно на расстоянии в 17,0 метров на юг от жилого дома №8 по ул. Светлая	Отдельно стоящая рекламная конструкция	Рекламный щит двухсторонний 3,0х6,0м	36,0	28
54	64	Ростовская область, г. Белая Калитва, примерно на расстоянии в 17,5 метров на юг от жилого дома №11 по ул. Светлая	Отдельно стоящая рекламная конструкция	Рекламный щит двухсторонний 3,0х6,0м	36,0	28
55	65	Ростовская область, г. Белая Калитва, примерно на расстоянии в 8,0 метров на восток от жилого дома №3 по ул. Энтузиастов	Отдельно стоящая рекламная конструкция	Рекламный щит двухсторонний 3,0х6,0м	36,0	28
56	66	Ростовская область, г. Белая Калитва, примерно на расстоянии в 6,0 метров на восток от жилого дома №1 по ул. Энтузиастов	Отдельно стоящая рекламная конструкция	Рекламный щит двухсторонний 3,0х6,0м	36,0	28

№ п.п	№ конструкции	Местоположение рекламной конструкции	Тип рекламной конструкции	Вид и технические характеристики рекламной конструкции	Площадь информационного поля кв.м	Размещение на схеме ме-стр.
1	2	3	4	5	6	7
57	67	Ростовская область, г. Белая Калитва, примерно на расстоянии в 30,0 метров на юго-восток от жилого дома №1 по ул. Энтузиастов	Отдельно стоящая рекламная конструкция	Рекламный щит односторонний 3,0х6,0м	36,0	28
58	68	Ростовская область, г. Белая Калитва, примерно на расстоянии в 7,0 метров на юго-восток от торгового павильона по ул. Светлая, бв, корпус 6	Отдельно стоящая рекламная конструкция	Сити-формат двухсторонняя рекламная конструкция	4,3	28
59	69	Ростовская область, г. Белая Калитва, примерно на расстоянии в 7,0 метров на юг от торгового павильона по ул. Светлая, бв, корпус 12	Отдельно стоящая рекламная конструкция	Сити-формат двухсторонняя рекламная конструкция	4,3	28
60	70	Ростовская область, г. Белая Калитва, примерно на расстоянии в 7,0 метров на юго-восток от торгового павильона по ул. Светлая, бв, корпус 1	Отдельно стоящая рекламная конструкция	Сити-формат двухсторонняя рекламная конструкция	4,3	28
61	71	Ростовская область, г. Белая Калитва, примерно на расстоянии в 15,0 метров на север от жилого дома №7 по ул. Энтузиастов	Отдельно стоящая рекламная конструкция	Рекламный щит для афиш односторонний 1,5х2,0м	3,0	28
62	72	Ростовская область, г. Белая Калитва, примерно на расстоянии в 18,0 метров на запад от жилого дома №8 по ул. Энтузиастов	Отдельно стоящая рекламная конструкция	Рекламный щит двухсторонний 3,0х6,0м	36,0	28

№ п.п	№ конструкции	Местоположение рекламной конструкции	Тип рекламной конструкции	Вид и технические характеристики рекламной конструкции	Площадь информационного поля кв.м	Размещение на схеме ме-стр.
1	2	3	4	5	6	7
63	73	Ростовская область, г. Белая Калитва, примерно на расстоянии в 42,0 метра на юго-запад от жилого дома №8 по ул. Энтузиастов	Отдельно стоящая рекламная конструкция	Рекламный щит двухсторонний 2,0х4,0м	16,0	28
64	74	Ростовская область, г. Белая Калитва, примерно на расстоянии в 18,0 метров на запад от здания магазина по ул. Энтузиастов, 10а	Отдельно стоящая рекламная конструкция	Рекламный щит двухсторонний 2,0х4,0м	16,0	28
65	75	Ростовская область, г. Белая Калитва, примерно на расстоянии в 18,0 метров на запад от здания Центра занятости по ул. Энтузиастов, 11а	Отдельно стоящая рекламная конструкция	Рекламный щит двухсторонний 2,0х4,0м	16,0	28
66	76	Ростовская область, г. Белая Калитва, примерно на расстоянии в 33,0 метра на северо-запад от жилого дома №1/2 по ул. Калинина	Отдельно стоящая рекламная конструкция	Рекламный щит односторонний, экран 6,0х3,0м	18,0	29
67	77	Ростовская область, г. Белая Калитва, примерно на расстоянии в 5,2 метров на запад от жилого дома №1 по ул. Калинина	Отдельно стоящая рекламная конструкция	Рекламный щит односторонний 2,0х12,0м	24,0	29
68	78	Ростовская область, г. Белая Калитва, примерно на расстоянии в 2,5 метра на юг от жилого дома №7 по ул. Коммунистическая	Отдельно стоящая рекламная конструкция	Рекламный щит двухсторонний 1,5х3,0 м	9,0	29
69	79	Ростовская область, г. Белая Калитва, примерно на расстоянии в 4,0 метра на юг от жилого дома №11 по ул. Коммунистическая	Отдельно стоящая рекламная конструкция	Рекламный щит двухсторонний 1,5х3,0 м	9,0	29

№ п.п	№ конструкции	Местоположение рекламной конструкции	Тип рекламной конструкции	Вид и технические характеристики рекламной конструкции	Площадь информационного поля кв.м	Размещение на схеме местр.
1	2	3	4	5	6	7
70	80	Ростовская область, г. Белая Калитва, примерно на расстоянии в 3,5 метра на юг от жилого дома №15 по ул. Коммунистическая	Отдельно стоящая рекламная конструкция	Рекламный щит двухсторонний 1,5х3,0 м	9,0	29
71	83	Ростовская область, г. Белая Калитва, примерно на расстоянии в 10,5 метров на запад от жилого дома №19 по ул. Росейская	Отдельно стоящая рекламная конструкция	Рекламный щит односторонний 3,0х6,0 м	18,0	29
72	84	Ростовская область, г. Белая Калитва, примерно на расстоянии в 3,0 метра на север от земельного участка ОАО «Ростовоблгаз» по ул. Калинина, 25, за пределами участка	Отдельно стоящая рекламная конструкция	Рекламный щит двухсторонний 6,0х3,0	36,0	29
73	85	Ростовская область, г. Белая Калитва, примерно на расстоянии в 15,0 метров на юг от земельного участка ОАО «Ростовоблгаз» по ул. Калинина, за пределами участка	Отдельно стоящая рекламная конструкция	Рекламный щит для афиш односторонний 1,5х2,0м	3,0	29
74	86	Ростовская область, г. Белая Калитва, примерно на расстоянии в 20,0 метров на юг от земельного участка №81 по ул. Заводская	Отдельно стоящая рекламная конструкция	Рекламный щит двухсторонний 3,0х6,0м	36,0	31
75	87	Ростовская область, г. Белая Калитва, примерно на расстоянии в 6,0 метров на юго-восток от жилого дома №5 по ул. Калинина	Отдельно стоящая рекламная конструкция	Рекламный щит для афиш односторонний 1,5х2,0м	3,0	29
76	88	Ростовская область, г. Белая Калитва, на земельном участке №7 по ул. Росейская (стадион)	Отдельно стоящая рекламная конструкция	Рекламный щит двухсторонний 3,0х6,0м	36,0	37

№ п.п	№ конструкции	Местоположение рекламной конструкции	Тип рекламной конструкции	Вид и технические характеристики рекламной конструкции	Площадь инфомационного поля кв.м	Размещение на схеме местр.
1	2	3	4	5	6	7
77	89	Ростовская область, г. Белая Калитва, примерно на расстоянии в 3,0 метра на юг от территории школы №2 по ул. Энгельса, 17, за пределами участка	Отдельно стоящая рекламная конструкция	Сити-формат двухсторонняя рекламная конструкция	4,3	30
78	90	Ростовская область, г. Белая Калитва, примерно на расстоянии в 16,0 метров на юг от жилого дома №11 по ул. Энгельса	Отдельно стоящая рекламная конструкция	Сити-формат двухсторонняя рекламная конструкция	4,3	30
79	91	Ростовская область, г. Белая Калитва, примерно на расстоянии в 16,0 метров на юг от жилого дома №11 по ул. Энгельса	Отдельно стоящая рекламная конструкция	Сити-формат Двухсторонняя рекламная конструкция	4,3	30
80	92	Ростовская область, г. Белая Калитва, примерно на расстоянии в 5,0метров на северо-запад от земельного участка №1а по ул. Краснопартизанская	Отдельно стоящая рекламная конструкция	Рекламный щит односторонний 4,0x2,0м	8,0	31
81	93	Ростовская область, г. Белая Калитва, примерно на расстоянии в 6,0 метров на юг от здания №53 по ул. Энгельса	Отдельно стоящая рекламная конструкция	Сити-формат двухсторонняя рекламная конструкция	4,3	30
82	95	Ростовская область, г. Белая Калитва, примерно на расстоянии в 17,0 метров на север от земельного участка №387 по ул. Энгельса	Отдельно стоящая рекламная конструкция	Рекламный щит односторонний экран 6,0x3,0м	18,0	30

№ п.п	№ конструкции	Местоположение рекламной конструкции	Тип рекламной конструкции	Вид и технические характеристики рекламной конструкции	Площадь информационного поля кв.м	Размещение на схеме ме-стр.
1	2	3	4	5	6	7
83	96	Ростовская область, г. Белая Калитва, примерно на расстоянии в 30,0 метров на юг от жилого дома №376 по ул. Вокзальная	Отдельно стоящая рекламная конструкция	Рекламный щит односторонний 12,5x3,0м	38,0	30
84	97	Ростовская область, г. Белая Калитва, примерно на расстоянии в 6,0 метров на юго-восток от жилого дома №385А по ул. Вокзальная	Отдельно стоящая рекламная конструкция	Рекламный щит для афиш односторонний 1,5x2,0м	3,0	30
85	98	Ростовская область, г. Белая Калитва, примерно на расстоянии в 35,0 метров на юго-восток от жилого дом №385А по ул. Вокзальная	Отдельно стоящая рекламная конструкция	Рекламный щит односторонний 6,0x3,0м	18,0	30
86	99	Ростовская область, г. Белая Калитва, примерно на расстоянии в 55,0 метров на юго-восток от жилого дома №6 по ул. Ветеранов	Отдельно стоящая рекламная конструкция	Рекламный щит односторонний 14,0x2,0м	28,0	30
87	100	Ростовская область, г. Белая Калитва, примерно на расстоянии в 7,0 метров на северо-запад от ГРП №7 (в районе налоговой инспекции)	Отдельно стоящая рекламная конструкция	Рекламный щит односторонний 12,0x2,0м	36,0	30
88	101	Ростовская область, г. Белая Калитва, примерно на расстоянии в 32,0 метра на юго-восток от жилого дома №6 по ул. Ветеранов	Отдельно стоящая рекламная конструкция	Рекламный щит двухсторонний 6,0x3,0м	36,0	30
89	102	Ростовская область, г. Белая Калитва, примерно на расстоянии в 27,5 метров на юг от здания налоговой инспекции по ул. Ветеранов, ба	Отдельно стоящая рекламная конструкция	Рекламный щит двухсторонний 6,0x3,0м	36,0	30

№ п.п	№ конструкции	Местоположение рекламной конструкции	Тип рекламной конструкции	Вид и технические характеристики рекламной конструкции	Площадь информационного поля кв.м	Размещение на схеме местности.
1	2	3	4	5	6	7
90	103	Ростовская область, г. Белая Калитва, примерно на расстоянии в 23,0 метра на юго-восток от жилого дома №22 по ул. Ветеранов	Отдельно стоящая рекламная конструкция	Рекламный щит двухсторонний 6,0x3,0м	36,0	30
91	104	Ростовская область, г. Белая Калитва, примерно на расстоянии в 14,0 метров на северо-восток от жилого дома №54 по ул. Российская	Отдельно стоящая рекламная конструкция	Рекламный щит односторонний 1,5x2,0м	3,0	28
92	105	Ростовская область, г. Белая Калитва, примерно на расстоянии в 22,0 метра на северо-запад от земельного участка №308 по ул. Российская	Отдельно стоящая рекламная конструкция	Рекламный щит односторонний 1,5x2,0м	3,0	28
93	106	Ростовская область, г. Белая Калитва, примерно на расстоянии в 9,0 метров на северо-восток от жилого дома №12 по ул. Заводская	Отдельно стоящая рекламная конструкция	Рекламный щит для афиш односторонний 1,5x2,0м	3,0	31
94	107	Ростовская область, г. Белая Калитва, примерно на расстоянии в 40,0 метров на юго-запад от земельного участка больницы по ул. Заводская, 10, за пределами участка	Отдельно стоящая рекламная конструкция	Рекламный щит двухсторонний 6,0x3,0м	36,0	31
95	108	Ростовская область, г. Белая Калитва, примерно на расстоянии в 21,0 метр на юго-восток от земельного участка училища №103 по ул. Заводская, 6, за пределами участка	Отдельно стоящая рекламная конструкция	Рекламный щит двухсторонний 6,0x3,0м	36,0	31
96	109	Ростовская область, г. Белая Калитва, примерно на расстоянии в 190,0 метров на юго-восток от земельного участка училища №103 по ул. Заводская, 6, за пределами участка	Отдельно стоящая рекламная конструкция	Рекламный щит двухсторонний 6,0x3,0м	36,0	31

№ п.п	№ конструкции	Местоположение рекламной конструкции	Тип рекламной конструкции	Вид и технические характеристики рекламной конструкции	Площадь информационного поля кв.м	Размещение на схеме местности.
1	2	3	4	5	6	7
97	110	Ростовская область, г. Белая Калитва, примерно на расстоянии в 290,0 метров на юго-восток от земельного участка училища №103 по ул. Заводская, 6, за пределами участка	Отдельно стоящая рекламная конструкция	Рекламный щит двухсторонний 6,0х3,0м	36,0	31
98	111	Ростовская область, г. Белая Калитва, примерно на расстоянии в 390,0 метров на юго-восток от земельного участка училища № 103 по ул. Заводская, 6, за пределами участка	Отдельно стоящая рекламная конструкция	Рекламный щит двухсторонний 6,0х3,0м	36,0	31
99	112	Ростовская область, г. Белая Калитва, примерно на расстоянии в 2,0 метра на северо-запад от жилого дома №2 по ул. Вахрушева	Отдельно стоящая рекламная конструкция	Рекламный щит односторонний 4,0х2,0м	8,0	31
100	113	Ростовская область, г. Белая Калитва, примерно на расстоянии в 30,0 метров на запад от жилого дома №97 по ул. М. Горького	Отдельно стоящая рекламная конструкция	Рекламный щит двухсторонний 6,0х3,0м	36,0	32
101	114	Ростовская область, г. Белая Калитва, примерно на расстоянии в 64,0 метра на юго-восток от жилого дома №152 по ул. М. Горького	Отдельно стоящая рекламная конструкция	Рекламный щит двухсторонний 6,0х3,0м	36,0	32
102	115	Ростовская область, г. Белая Калитва, примерно на расстоянии в 40,0 метров на северо-восток от жилого дома №20а по ул. Совхозная	Отдельно стоящая рекламная конструкция	Рекламный щит двухсторонний 6,0х3,0м	36,0	38
103	116	Ростовская область, г. Белая Калитва, примерно на расстоянии в 30,0 метров на юго-восток от жилого дома №17а по ул. Совхозная	Отдельно стоящая рекламная конструкция	Рекламный щит двухсторонний 6,0х3,0м	36,0	38
104	117	Ростовская область, г. Белая Калитва, примерно на расстоянии в 10,0 метров на запад от магазина по ул. Совхозная, 20Б	Отдельно стоящая рекламная конструкция	Рекламный щит для афиш односторонний	3,0	38

№ п.п	№ конструкции	Местоположение рекламной конструкции	Тип рекламной конструкции	Вид и технические характеристики рекламной конструкции	Площадь информации на информационном поле кв.м	Размещение на схеме местности.
1	2	3	4	5	6	7
105	118	Ростовская область, г. Белая Калитва, примерно на расстоянии в 30,0 метров на юг от земельного участка №25 по ул. Совхозная, за пределами участка	Отдельно стоящая рекламная конструкция	Рекламный щит двухсторонний 6,0х3,0м	36,0	33
106	119	Ростовская область, г. Белая Калитва, примерно на расстоянии в 55,0 метров на юго-запад от земельного участка №26 по пер. Совхозный	Отдельно стоящая рекламная конструкция	Рекламный щит Двухсторонний 2,0х2,0м	8,0	33
107	120	Ростовская область, г. Белая Калитва, примерно на расстоянии в 60,0 метров на северо-запад от бывшего здания кинотеатра «Стрела» по ул. М. Горького, 137, литер В (пересечение ул. Совхозная и ул. М. Горького)	Отдельно стоящая рекламная конструкция	Рекламный щит двухсторонний 6,0х3,0м	36,0	33
108	121	Ростовская область, г. Белая Калитва, примерно на расстоянии в 43,0 метра на запад от АЗС по ул. М. Горького	Отдельно стоящая рекламная конструкция	Рекламный щит для афиш односторонний 1,5х2,0м	3,0	33
109	122	Ростовская область, г. Белая Калитва, примерно на расстоянии в 35,0 метров на юго-запад от магазина «Родничок» по ул. М. Горького, 143а	Отдельно стоящая рекламная конструкция	Рекламный щит для афиш односторонний 1,5х2,0м	3,0	33
110	123	Ростовская область, г. Белая Калитва, примерно на расстоянии в 33,0 метра на восток от земельного участка №198 по ул. М. Горького (пересечение ул. Толстого и ул. М. Горького)	Отдельно стоящая рекламная конструкция	Рекламный щит двухсторонний 6,0х3,0м	36,0	33

№ п.п	№ конструкции	Местоположение рекламной конструкции	Тип рекламной конструкции	Вид и технические характеристики рекламной конструкции	Площадь информационного поля кв.м	Размещение на схеме ме-стр.
1	2	3	4	5	6	7
111	124	Ростовская область, г. Белая Калитва, примерно на расстоянии в 30,0 метров на юго-восток от земельного участка №57 по ул. 3-я Линия, за пределами участка	Отдельно стоящая рекламная конструкция	Рекламный щит двухсторонний 6,0x3,0м	36,0	34
112	126	Ростовская область, г. Белая Калитва, примерно на расстоянии в 31,0 метре на юго-восток от земельного участка №63 по ул. 3-я Линия, за пределами участка	Отдельно стоящая рекламная конструкция	Рекламный щит двухсторонний 6,0x3,0м	36,0	34
113	127	Ростовская область, г. Белая Калитва, примерно на расстоянии в 45,0 метров на северо-восток от земельного участка ОАО «ЮПК» по ул. 6-я Линия, 96, за пределами участка	Отдельно стоящая рекламная конструкция	Рекламный щит двухсторонний 6,0x3,0м	36,0	34
114	128	Ростовская область, г. Белая Калитва, примерно на расстоянии в 160,0 метров на северо-восток от земельного участка ОАО «ЮПК» по ул. 6-я Линия, 96, за пределами участка	Отдельно стоящая рекламная конструкция	Рекламный щит двухсторонний 6,0x3,0м	36,0	34
115	129	Ростовская область, г. Белая Калитва, примерно на расстоянии в 75,0 метров на восток от земельного участка №145 по ул. 6-я Линия	Отдельно стоящая рекламная конструкция	Рекламный щит двухсторонний 6,0x3,0м	36,0	34
116	130	Ростовская область, г. Белая Калитва, примерно на расстоянии в 366,0 метров на юго-восток от земельного участка станции технического обслуживания автомобилей по ул. Комарова, 66, за пределами участка	Отдельно стоящая рекламная конструкция	Рекламный щит двухсторонний 6,0x3,0м	36,0	34
117	131	Ростовская область, г. Белая Калитва, примерно на расстоянии в 294,0 метра на юго-восток от земельного участка станции технического обслуживания автомобилей по ул. Комарова, 66, за пределами участка	Отдельно стоящая рекламная конструкция	Рекламный щит двухсторонний 6,0x3,0м	36,0	34
118	132	Ростовская область, г. Белая Калитва, примерно на расстоянии в 250,0 метров на юго-восток от земельного участка станции технического обслуживания автомобилей по ул. Комарова, 66, за пределами участка	Отдельно стоящая рекламная конструкция	Рекламный щит двухсторонний 6,0x3,0м	36,0	34

№ п.п	№ конструкции	Местоположение рекламной конструкции	Тип рекламной конструкции	Вид и технические характеристики рекламной конструкции	Площадь информационного поля кв.м	Размещение на схеме ме-стр.
1	2	3	4	5	6	7
119	133	Ростовская область, г. Белая Калитва, примерно на расстоянии в 83,0 метра на юго-восток от земельного участка станции технического обслуживания автомобилей по ул. Комарова, 66, за пределами участка	Отдельно стоящая рекламная конструкция	Рекламный щит двухсторонний 6,0x3,0м	36,0	34
120	134	Ростовская область, г. Белая Калитва, примерно на расстоянии в 134,0 метров на юго-восток от земельного участка станции технического обслуживания автомобилей по ул. Комарова, 66, за пределами участка	Отдельно стоящая рекламная конструкция	Рекламный щит двухсторонний 6,0x3,0м	36,0	34
121	135	Ростовская область, г. Белая Калитва, примерно на расстоянии в 38,5 метров на запад от земельного участка территории ООО «Калитваавтотранс» по ул. Комарова, 70, за пределами участка	Отдельно стоящая рекламная конструкция	Рекламный щит двухсторонний 6,0x3,0м	36,0	34
122	138	Ростовская область, г. Белая Калитва, придорожная полоса автомобильной дороги «Западный подъезд от автомобильной дороги Волгоград-Каменск-Шахтинский к г. Белая Калитва» (км 1+100м справа)	Отдельно стоящая рекламная конструкция	Рекламный щит двухсторонний 6,0x3,0м	36,0	35
123	141	Ростовская область, г. Белая Калитва, придорожная полоса автомобильной дороги «Восточный подъезд от автомобильной дороги Волгоград-Каменск-Шахтинский к г. Белая Калитва» (км 1+200м слева)	Отдельно стоящая рекламная конструкция	Рекламный щит двухсторонний 6,0x3,0м	36,0	36
124	142	Ростовская область, г. Белая Калитва, придорожная полоса автомобильной дороги «Восточный подъезд от автомобильной дороги Волгоград-Каменск-Шахтинский к г. Белая Калитва» (км 0+600м слева)	Отдельно стоящая рекламная конструкция	Рекламный щит двухсторонний 6,0x3,0м	36,0	36
125	143	Ростовская область, г. Белая Калитва, придорожная полоса автомобильной дороги «Восточный подъезд от автомобильной дороги Волгоград-Каменск-Шахтинский к г. Белая Калитва» (км 0+500 м справа)	Отдельно стоящая рекламная конструкция	Рекламный щит двухсторонний 6,0x3,0м	36,0	36

№ п.п	№ конструкции	Местоположение рекламной конструкции	Тип рекламной конструкции	Вид и технические характеристики рекламной конструкции	Площадь информационного поля кв.м	Размещение на схеме местр.
1	2	3	4	5	6	7
126	144	Ростовская область, г. Белая Калитва, придорожная полоса автомобильной дороги «Восточный подъезд от автомобильной дороги Волгоград-Каменск-Шахтинский к г. Белая Калитва» (км 0+450 м слева)	Отдельно стоящая рекламная конструкция	Рекламный щит двухсторонний 6,0x3,0м	36,0	36
127	145	Ростовская область, г. Белая Калитва, автобусная остановка п. «Заречный», в районе жилого дома №14 по ул. Машиностроителей	Рекламная конструкция в составе остановочного пункта	Рекламный щит односторонний 0,9x4,5м	4,05	23
128	146	Ростовская область, г. Белая Калитва, автобусная остановка п. «Заречный», в районе жилого дома №6/2 по ул. Машиностроителей	Рекламная конструкция в составе остановочного пункта	Рекламный щит односторонний 0,9x4,5м	4,05	23
129	147	Ростовская область, г. Белая Калитва, автобусная остановка «Майдан», в районе жилого дома №26 по ул. К. Маркса	Рекламная конструкция в составе остановочного пункта	Рекламный щит односторонний 0,9x4,5м	4,05	26
130	148	Ростовская область, г. Белая Калитва, автобусная остановка «Первомайская», в районе жилого дома №57 по ул. Московская	Рекламная конструкция в составе остановочного пункта	Рекламный щит односторонний 0,9x4,5м	4,05	26

№ п.п	№ конструкции	Местоположение рекламной конструкции	Тип рекламной конструкции	Вид и технические характеристики рекламной конструкции	Площадь информации на схеме поля кв.м	Размещение на схеме метр.
1	2	3	4	5	6	7
131	149	Ростовская область, г. Белая Калитва, автобусная остановка «Первомайская», в районе жилого дома №48 по ул. Московская	Рекламная конструкция в составе остановочного пункта	Рекламный щит односторонний 0,9х4,5м	4,05	26
132	150	Ростовская область, г. Белая Калитва, автобусная остановка «7-я Линия», в районе жилого дома №119 по ул. Московская	Рекламная конструкция в составе остановочного пункта	Рекламный щит односторонний 0,9х4,5м	4,05	24
133	151	Ростовская область, г. Белая Калитва, автобусная остановка «7-я Линия», в районе жилого дома №90 по ул. Московская	Рекламная конструкция в составе остановочного пункта	Рекламный щит односторонний 0,9х4,5м	4,05	24
134	152	Ростовская область, г. Белая Калитва, ул. Петрова, автобусная остановка в районе магазина по ул. Петрова, 50	Рекламная конструкция в составе остановочного пункта	Рекламный щит односторонний 0,9х4,5м	4,05	26
135	153	Ростовская область, г. Белая Калитва, ул. Копаева, автобусная остановка в районе магазина по ул. Копаева, 20а	Рекламная конструкция в составе остановочного пункта	Рекламный щит односторонний 0,9х4,5м	4,05	27

№ п.п	№ конструкции	Местоположение рекламной конструкции	Тип рекламной конструкции	Вид и технические характеристики рекламной конструкции	Площадь информации на схеме поля кв.м	Размещение на схеме ме-стр.
1	2	3	4	5	6	7
136	154	Ростовская область, г. Белая Калитва, автобусная остановка по ул. Ветеранов, 5	Рекламная конструкция в составе остановочного пункта	Рекламный щит односторонний 0,9x4,5м	4,05	27
137	155	Ростовская область, г. Белая Калитва, ул. Вокзальная, автобусная остановка в районе здания ДС-Технология по ул. Вокзальная, 381	Рекламная конструкция в составе остановочного пункта	Рекламный щит односторонний 0,9x4,5м	4,05	30
138	156	Ростовская область, г. Белая Калитва, примерно на расстоянии в 15,0 метров на восток от здания ООО «Землемер» по ул. Заводская, 2, литер А, за пределами участка	Отдельно стоящая рекламная конструкция	Рекламный щит двухсторонний 6,0x3,0м	36,0	31
139	157	Ростовская область, г. Белая Калитва, ул. Энтузиастов, автобусная остановка в районе жилого дома №9 по ул. Светлая	Рекламная конструкция в составе остановочного пункта	Рекламный щит односторонний 0,9x4,5м	4,5	28
140	158	Ростовская область, г. Белая Калитва, примерно на расстоянии в 8,0 метров на север от земельного участка №2 по ул. Чапаева, за пределами участка	Отдельно стоящая рекламная конструкция	Рекламный щит односторонний 9,0x3,0м	27,0	27

№ п.п	№ конструкции	Местоположение рекламной конструкции	Тип рекламной конструкции	Вид и технические характеристики рекламной конструкции	Площадь информационного поля кв.м	Размещение на схеме ме-стр.
1	2	3	4	5	6	7
141	159	Ростовская область, г. Белая Калитва, примерно на расстоянии в 8,5 метров на запад от здания административно-управленческого учреждения по ул. Энгельса, 100	Отдельно стоящая рекламная конструкция	Рекламный щит односторонний 3,0x3,0м	9,0	30
142	160	Ростовская область, г. Белая Калитва, примерно на расстоянии в 12,0 метров на юго-восток от жилого дома №11 по ул. Светлая	Отдельно стоящая рекламная конструкция	Рекламный щит двухсторонний 6,0x3,0м	36,0	28
143	161	Ростовская область, г. Белая Калитва, примерно на расстоянии в 7,0 метров на юго-восток от жилого дома №106 по ул. Калинина	Отдельно стоящая рекламная конструкция	Рекламный щит односторонний 3,0x1,5м	4,5	29
144	163	Ростовская область, г. Белая Калитва, примерно на расстоянии в 8,0 метров на запад от здания административно-управленческого учреждения по ул. Энгельса, 100	Отдельно стоящая рекламная конструкция	Рекламный щит односторонний 3,0x3,0м	4,5	30
145	164	Ростовская область, г. Белая Калитва, примерно на расстоянии в 9,5 метров на северо-запад от здания административно-управленческого учреждения по ул. Энгельса, 100	Отдельно стоящая рекламная конструкция	Рекламный щит односторонний 3,0x3,0м	6,0	30
146	168	Ростовская область, г. Белая Калитва, примерно на расстоянии в 9,0 метров на север от нежилого здания №4а по ул. Энтузиастов	Отдельно стоящая рекламная конструкция	Рекламный щит двухсторонний 6,0x3,0м	36,0	28
147	169	Ростовская область, г. Белая Калитва, примерно на расстоянии в 17,0 метров на запад от земельного участка №2554 по ул. Агаева	Отдельно стоящая рекламная конструкция	Рекламный щит двухсторонний 6,0x3,0м	36,0	39
148	170	Ростовская область, г. Белая Калитва, в пределах земельного участка по ул. 7-я Линия, д. 12 (пересечение ул. Московская и ул. 7-я Линия)	Отдельно стоящая рекламная конструкция	Рекламный щит двухсторонний 3,0x1,5м	36,0	24

№ п.п	№ конструкции	Местоположение рекламной конструкции	Тип рекламной конструкции	Вид и технические характеристики рекламной конструкции	Площадь информации на поле кв.м	Размещение на схеме местности.
1	2	3	4	5	6	7
Нижепоповское сельское поселение						
1	1	Ростовская область, Белокалитвинский район, п. Сосны, примерно на расстоянии в 10,0 метров на юго-запад от земельного участка по ул. Заречная, 15в, за пределами участка	Отдельно стоящая рекламная конструкция	Рекламный щит двухсторонний 6,0х3,0м	36,0	40
2	2	Ростовская область, Белокалитвинский район, п. Сосны, примерно на расстоянии в 100,0 метров на запад от земельного участка по ул. Заречная, 17, за пределами участка	Отдельно стоящая рекламная конструкция	Рекламный щит двухсторонний 6,0х3,0м	36,0	40
3	3	Ростовская область, Белокалитвинский район, п. Сосны, примерно на расстоянии в 37,0 метров на юго-восток от магазина по ул.Заречная, 10а	Отдельно стоящая рекламная конструкция	Рекламный щит двухсторонний 6,0х3,0м	36,0	40
4	4	Ростовская область, Белокалитвинский район, п. Сосны, придорожная полоса автомобильной дороги г. Белая Калитва - х. Нижнепопов, примерно на расстоянии в 40,0 метров на северо-запад от многоквартирного жилого дома № 1/1 по ул. Буденного	Отдельно стоящая рекламная конструкция	Рекламный щит двухсторонний 6,0х3,0м	36,0	40
5	5	Ростовская область, Белокалитвинский район, п. Сосны, придорожная полоса автомобильной дороги г. Белая Калитва-Нижнепопов, примерно на расстоянии в 160 метров на северо-восток от многоквартирного жилого дома №1/1 по ул. Буденного	Отдельно стоящая рекламная конструкция	Рекламный щит двухсторонний 6,0х3,0м	36,0	40
6	6	Ростовская область, Белокалитвинский район, п. Сосны, придорожная полоса автомобильной дороги г. Белая Калитва - Нижнепопов, примерно на расстоянии в 200 метров на северо-восток от многоквартирного жилого дома №1/1 по ул. Буденного	Отдельно стоящая рекламная конструкция	Рекламный щит двухсторонний 6,0х3,0м	36,0	40

№ п.п	№ конструкции	Местоположение рекламной конструкции	Тип рекламной конструкции	Вид и технические характеристики рекламной конструкции	Площадь информационного поля кв.м	Размещение на схеме ме-стр.
1	2	3	4	5	6	7
7	7	Ростовская область, Белокалитвинский район, п. Сосны, придорожная полоса автомобильной дороги г. Белая Калитва - Нижнепопов, примерно на расстоянии в 45,0 метров на север от территории гаражного кооператива «Колос»	Отдельно стоящая рекламная конструкция	Рекламный щит двухсторонний 6,0х3,0м	36,0	40
8	8	Ростовская область, Белокалитвинский район, придорожная полоса подъездной автомобильной дороги от п. Сосны к автомобильной дороге Волгоград-Каменск-Шахтинский (справа), примерно на расстоянии в 700 метров от земельного участка №29 по ул. Совхозная	Отдельно стоящая рекламная конструкция	Рекламный щит двухсторонний 6,0х3,0м	36,0	41
9	9	Ростовская область, Белокалитвинский район, придорожная полоса подъездной автомобильной дороги от п. Сосны к автомобильной дороге Волгоград-Каменск-Шахтинский (справа), примерно на расстоянии в 850 метров от земельного участка №29 по ул. Совхозная	Отдельно стоящая рекламная конструкция	Рекламный щит двухсторонний 6,0х3,0м	36,0	41
10	10	Ростовская область, Белокалитвинский район, придорожная полоса подъездной автомобильной дороги от п. Сосны к автомобильной дороге Волгоград-Каменск-Шахтинский (слева), примерно на расстоянии в 900 метров от земельного участка №29 по ул. Совхозная	Отдельно стоящая рекламная конструкция	Рекламный щит двухсторонний 6,0х3,0м	36,0	41
11	11	Ростовская область, Белокалитвинский район, придорожная полоса подъездной автомобильной дороги от п. Сосны к автомобильной дороге Волгоград-Каменск-Шахтинский (слева), примерно на расстоянии в 1100 метров от земельного участка №29 по ул. Совхозная	Отдельно стоящая рекламная конструкция	Рекламный щит двухсторонний 6,0х3,0м	36,0	41
12	12	Ростовская область, Белокалитвинский район, придорожная полоса подъездной автомобильной дороги от п. Сосны к автомобильной дороге Волгоград-Каменск-Шахтинский (слева), примерно на расстоянии в 1250 метров от земельного участка №29 по ул. Совхозная	Отдельно стоящая рекламная конструкция	Рекламный щит двухсторонний 6,0х3,0м	36,0	41

№ п.п	№ конструкции	Местоположение рекламной конструкции	Тип рекламной конструкции	Вид и технические характеристики рекламной конструкции	Площадь информационного поля кв.м	Размещение на схеме
1	2	3	4	5	6	7
13	13	Ростовская область, Белокалитвинский район, придорожная полоса подъездной автомобильной дороги от п. Сосны к автомобильной дороге Волгоград-Каменск-Шахтинский (справа), примерно на расстоянии в 1150 метров от земельного участка №29 по ул. Совхозная	Отдельно стоящая рекламная конструкция	Рекламный щит двухсторонний 6,0х3,0м	36,0	41
14	14	Ростовская область, Белокалитвинский район, придорожная полоса подъездной автомобильной дороги к п. Сосны от автомобильной дороги Волгоград-Каменск-Шахтинский, примерно на расстоянии в 1900 метров (справа)	Отдельно стоящая рекламная конструкция	Рекламный щит двухсторонний 6,0х3,0м	36,0	41
15	15	Ростовская область, Белокалитвинский район, придорожная полоса подъездной автомобильной дороги к п. Сосны от автомобильной дороги Волгоград-Каменск-Шахтинский, примерно на расстоянии в 1700 метров (справа)	Отдельно стоящая рекламная конструкция	Рекламный щит двухсторонний 6,0х3,0м	36,0	41
16	16	Ростовская область, Белокалитвинский район, придорожная полоса подъездной автомобильной дороги к п. Сосны от автомобильной дороги Волгоград-Каменск-Шахтинский, примерно на расстоянии в 560,0 метров (справа)	Отдельно стоящая рекламная конструкция	Рекламный щит двухсторонний 6,0х3,0м	36,0	41
17	17	Ростовская область, Белокалитвинский район, п. Сосны, земельный участок №17-а по ул.50 лет СССР, в пределах участка (№1)	Отдельно стоящая рекламная конструкция	Рекламный щит двухсторонний 6,0х3,0м	36,0	42
18	18	Ростовская область, Белокалитвинский район, п. Сосны, земельный участок №17-а по ул.50 лет СССР, в пределах участка (№2)	Отдельно стоящая рекламная конструкция	Рекламный щит двухсторонний 6,0х3,0м	36,0	42

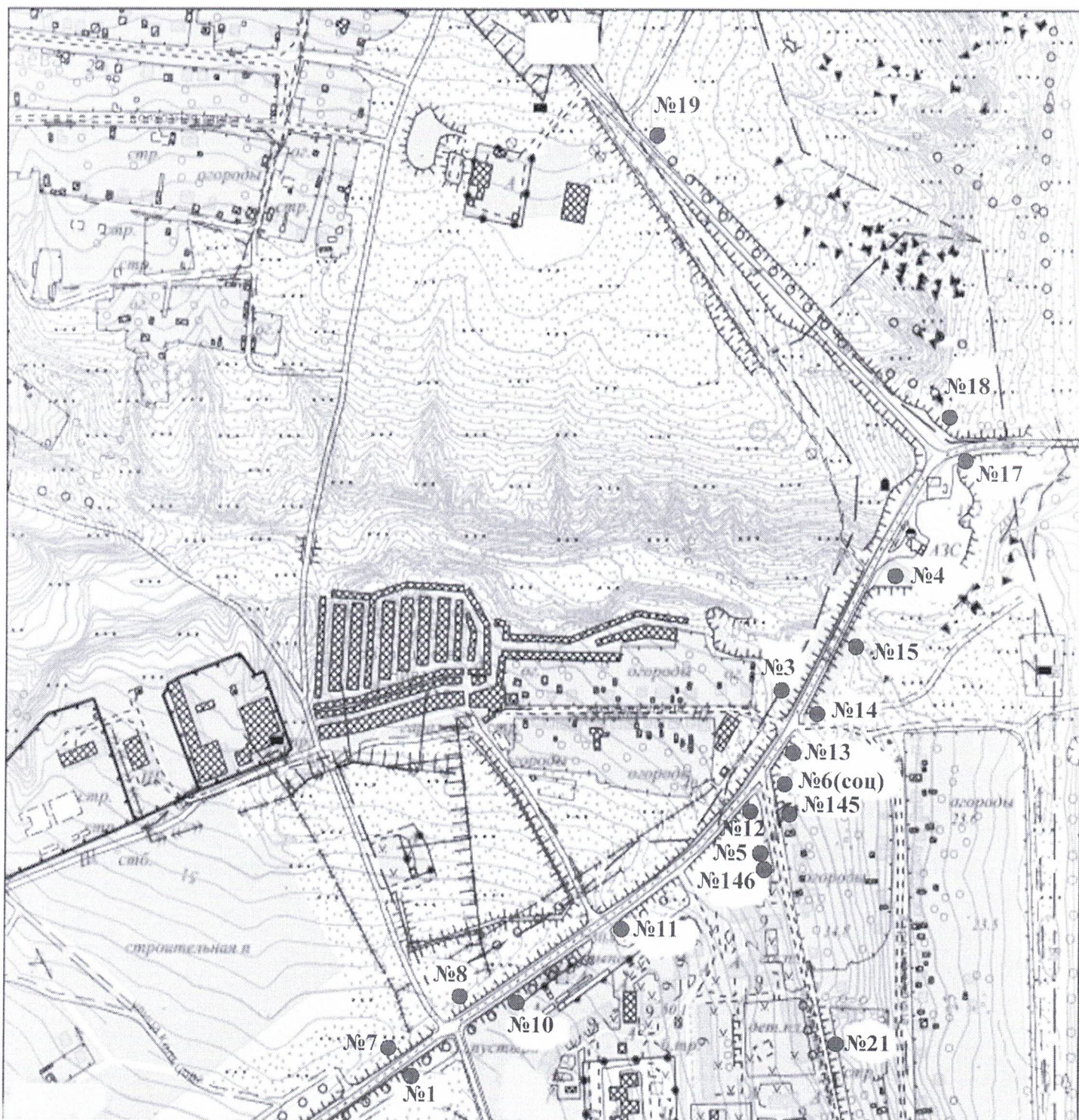
№ п.п	№ конструкции	Местоположение рекламной конструкции	Тип рекламной конструкции	Вид и технические характеристики рекламной конструкции	Площадь информационного поля кв.м	Размещение на схеме
1	2	3	4	5	6	7
19	19	Ростовская область, Белокалитвинский район, п. Сосны, земельный участок №17-е по ул.50 лет СССР, в пределах участка (№3)	Отдельно стоящая рекламная конструкция	Рекламный щит двухсторонний 6,0х3,0м	36,0	42
20	20	Ростовская область, Белокалитвинский район, п. Сосны, земельный участок №17-3 по ул.50 лет СССР, в пределах участка (№4)	Отдельно стоящая рекламная конструкция	Рекламный щит двухсторонний 6,0х3,0м	36,0	42
21	21	Ростовская область, Белокалитвинский район, п. Сосны, примерно на расстоянии в 9,6 метров на северо-запад от земельного участка №1 д по ул. Гагарина	Отдельно стоящая рекламная конструкция	Рекламный щит двухсторонний 6,0х3,0м	36,0	42
22	22	Ростовская область, Белокалитвинский район, п. Сосны, примерно на расстоянии в 8,0 метров на запад от земельного участка по ул. Гагарина, 1-д	Отдельно стоящая рекламная конструкция	Рекламный щит двухсторонний 6,0х3,0м	36,0	42
23	23	Ростовская область, Белокалитвинский район, п. Сосны, примерно на расстоянии в 8,0 метров на запад от земельного участка по ул. Солнечная, 6	Отдельно стоящая рекламная конструкция	Рекламный щит двухсторонний 6,0х3,0м	36,0	42
Автомобильная дорога А260 «Волгоград-Каменск-Шахтинский», Белокалитвинский район						
1	5	Ростовская область, придорожная полоса автомобильной дороги Волгоград-Каменск-Шахтинский (км 300+750м справа)	Отдельно стоящая рекламная конструкция	Рекламный щит двухсторонний 6,0х3,0м	36,0	43
2	7	Ростовская область, придорожная полоса автомобильной дороги Волгоград-Каменск-Шахтинский (км 302+650м справа)	Отдельно стоящая рекламная конструкция	Рекламный щит двухсторонний 6,0х3,0м	36,0	43

№ п.п	№ конструкции	Местоположение рекламной конструкции	Тип рекламной конструкции	Вид и технические характеристики рекламной конструкции	Площадь информационного поля кв.м	Размещение на схеме ме-стр.
1	2	3	4	5	6	7
3	8	Ростовская область, придорожная полоса автомобильной дороги Волгоград-Каменск-Шахтинский (км 305+820м справа)	Отдельно стоящая рекламная конструкция	Рекламный щит двухсторонний 6,0х3,0м	36,0	47
4	9	Ростовская область, придорожная полоса автомобильной дороги Волгоград-Каменск-Шахтинский (км 305+820м слева)	Отдельно стоящая рекламная конструкция	Рекламный щит двухсторонний 6,0х3,0м	36,0	47
5	16	Ростовская область, придорожная полоса автомобильной дороги Волгоград-Каменск-Шахтинский (км 318+500м справа)	Отдельно стоящая рекламная конструкция	Рекламный щит двухсторонний 6,0х3,0м	36,0	45
6	17	Ростовская область, придорожная полоса автомобильной дороги Волгоград-Каменск-Шахтинский (км 306+400м справа)	Отдельно стоящая рекламная конструкция	Рекламный щит двухсторонний 6,0х3,0м	36,0	47
7	18	Ростовская область, придорожная полоса автомобильной дороги Волгоград-Каменск-Шахтинский (км 296+990м справа)	Отдельно стоящая рекламная конструкция	Рекламный щит двухсторонний 6,0х3,0м	36,0	46
8	22	Ростовская область, придорожная полоса автомобильной дороги Волгоград-Каменск-Шахтинский (км 317+750м справа)	Отдельно стоящая рекламная конструкция	Рекламный щит двухсторонний 6,0х3,0м	36,0	45
9	23	Ростовская область, придорожная полоса автомобильной дороги Волгоград-Каменск-Шахтинский (км 285+150м справа)	Отдельно стоящая рекламная конструкция	Рекламный щит двухсторонний 6,0х3,0м	36,0	44
10	24	Ростовская область, придорожная полоса автомобильной дороги Волгоград-Каменск-Шахтинский (км 285+650м справа)	Отдельно стоящая рекламная конструкция	Рекламный щит двухсторонний 6,0х3,0м	36,0	44

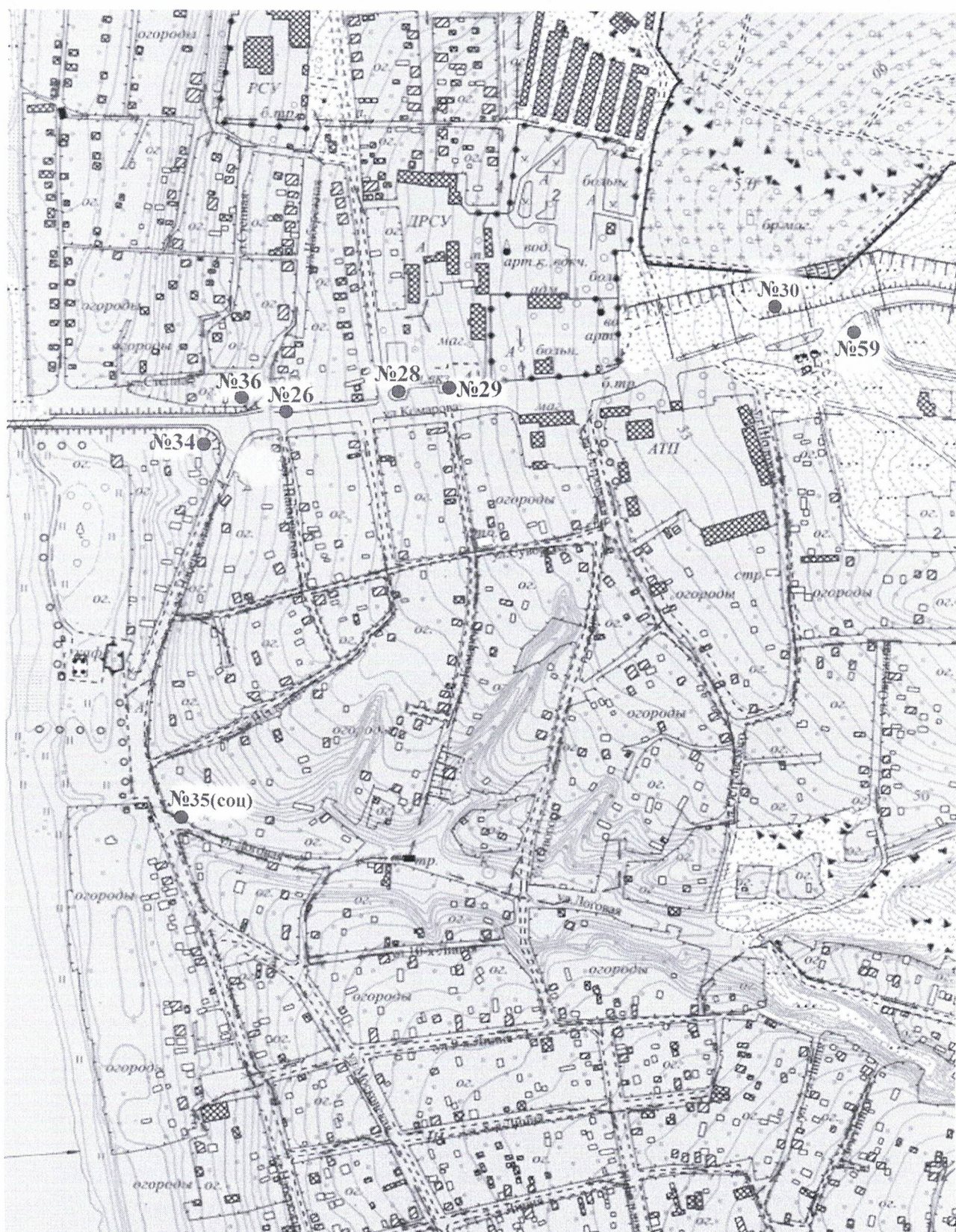
№ п.п	№ конструкции	Местоположение рекламной конструкции	Тип рекламной конструкции	Вид и технические характеристики рекламной конструкции	Площадь информационного поля кв.м	Размещение на схеме местр.
1	2	3	4	5	6	7
11	25	Ростовская область, придорожная полоса автомобильной дороги Волгоград-Каменск-Шахтинский (км 283+150м слева)	Отдельно стоящая рекламная конструкция	Рекламный щит двухсторонний 6,0х3,0	6,0	44
12	26	Ростовская область, придорожная полоса автомобильной дороги Волгоград-Каменск-Шахтинский (км 317+300м справа)	Отдельно стоящая рекламная конструкция	Рекламный щит двухсторонний 6,0х3,0м	36,0	45
13	27	Ростовская область, придорожная полоса автомобильной дороги Волгоград-Каменск-Шахтинский (км 318+150м справа)	Отдельно стоящая рекламная конструкция	Рекламный щит двухсторонний 6,0х3,0м	36,0	45
р.п. Шолоховский, Шолоховское городское поселение						
1	1	Ростовская область, Белокалитвинский район, р. п. Шолоховский, примерно на расстоянии в 12,0 метрах на юг от жилого дома №1а по ул. Социалистическая	Отдельно стоящая рекламная конструкция	Рекламный щит двухсторонний 6,0х3,0м	36,0	52
2	2	Ростовская область, Белокалитвинский район, р. п. Шолоховский, примерно на расстоянии в 60,0 метрах на юг от земельного участка №2а по ул. Октябрьская	Отдельно стоящая рекламная конструкция	Рекламный щит двухсторонний 6,0х3,0м	36,0	52
Горняцкое сельское поселение						

№ п.п	№ конструкции	Местоположение рекламной конструкции	Тип рекламной конструкции	Вид и технические характеристики рекламной конструкции	Площадь информации на схеме поля кв.м	Размещение на схеме метр.
1	2	3	4	5	6	7
1	1	Ростовская область, Горняцкое сельское поселение, у придорожной полосы автомобильной дороги р.п. Шолоховский-ст. Грачи, примерно на расстоянии в 150 метров на юг от автомобильной дороги Волгоград-Каменск-Шахтинский	Отдельно стоящая рекламная конструкция	Рекламный щит трехсторонний 6,0x3,0x3	54,0	48
х. Ленина, Рудаковское сельское поселение						
1	1	Ростовская область, Белокалитвинский район, Рудаковское сельское поселение, х. Ленина, примерно на расстоянии в 10,0 метров на запад от здания церкви, расположенной по ул. Ленина, 75, на земельном участке	Отдельно стоящая рекламная конструкция	Рекламный щит двухсторонний 6,0x3,0м	36,0	49
п. Синегорский, Синегорское сельское поселение						
1	1	Ростовская область, Белокалитвинский район, п. Синегорский, примерно на расстоянии в 178,0 метрах на юго-восток от земельного участка №22 по ул. Фрунзе	Отдельно стоящая рекламная конструкция	Рекламный щит двухсторонний 6,0x3,0м	36,0	51
2	2	Ростовская область, Белокалитвинский район, п. Синегорский, примерно на расстоянии в 178,0 метрах на юг от земельного участка №22 по ул. Фрунзе	Отдельно стоящая рекламная конструкция	Рекламный щит двухсторонний 6,0x3,0м	36,0	51

№ п.п	№ конструкции	Местоположение рекламной конструкции	Тип рекламной конструкции	Вид и технические характеристики рекламной конструкции	Площадь информационного поля кв.м	Размещение на схеме ме-стр.
1	2	3	4	5	6	7
Богураевское сельское поселение						
1	1	Ростовская область, Белокалитвинский район, придорожная полоса автомобильной дороги г. Шахты-г. Белая Калитва (км 52+600м справа)	Отдельно стоящая рекламная конструкция	Рекламный щит двухсторонний 6,0х3,0м	36,0	50
2	2	Ростовская область, Богураевское сельское поселение, придорожная полоса автомобильной дороги г. Шахты-г. Белая Калитва (км 54+0,50м справа), в пределах земельного участка с кадастровым номером	Отдельно стоящая рекламная конструкция	Рекламный щит двухсторонний 6,0х3,0м	36,0	50
3	3	Ростовская область, Богураевское сельское поселение, придорожная полоса автомобильной дороги г. Шахты-г. Белая Калитва (км 54+300м справа), в пределах земельного участка с кадастровым номером	Отдельно стоящая рекламная конструкция	Рекламный щит двухсторонний 6,0х3,0м	36,0	50







г. Белая Калитва

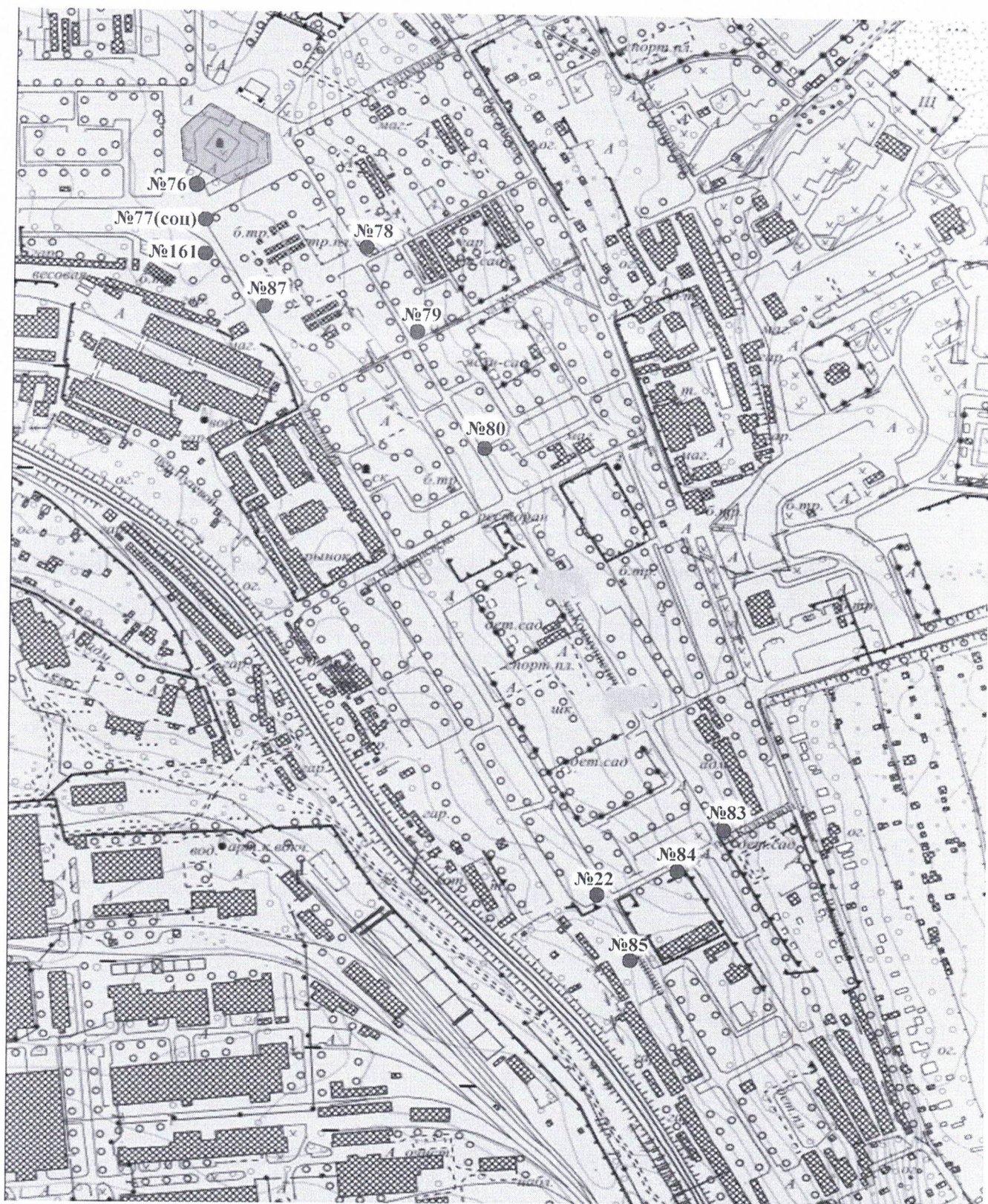



объекты культурного наследия
 Нововведенский собор, здание казачьей гимназии
 лавка купца Севрюгова, Купеческий дом



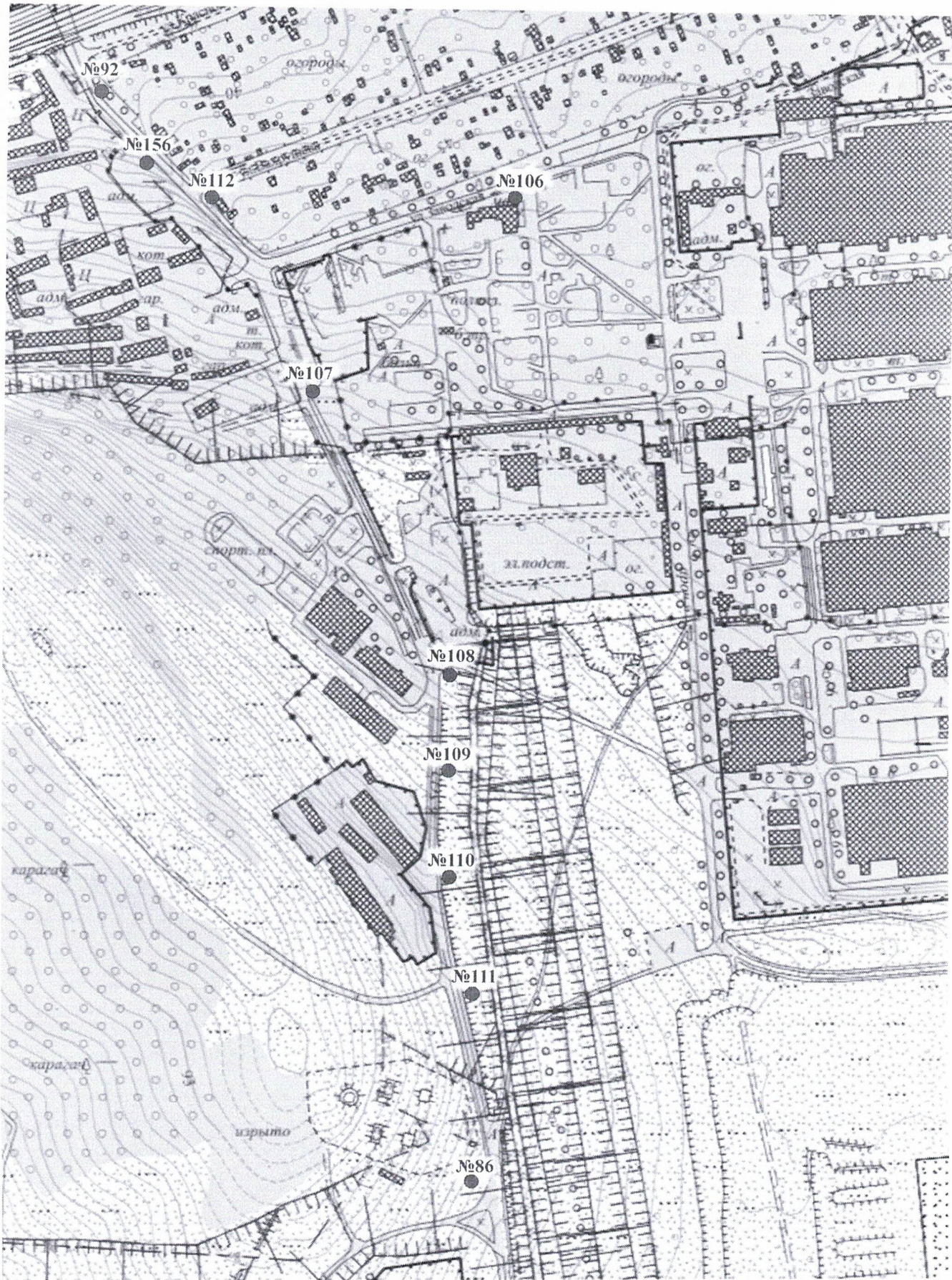


г. Белая Калитва



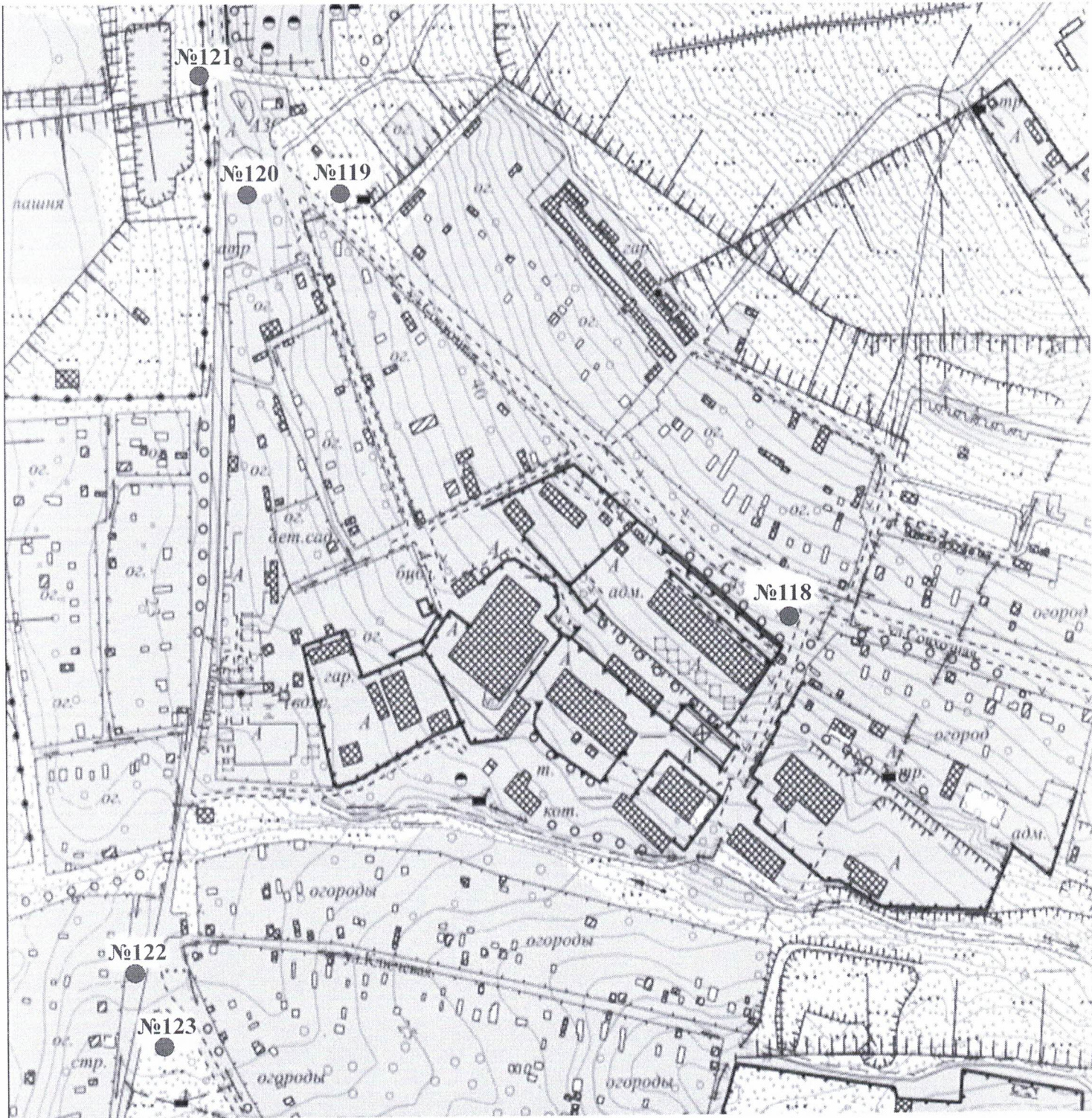
 объект культурного наследия
памятник В.И.Ленину

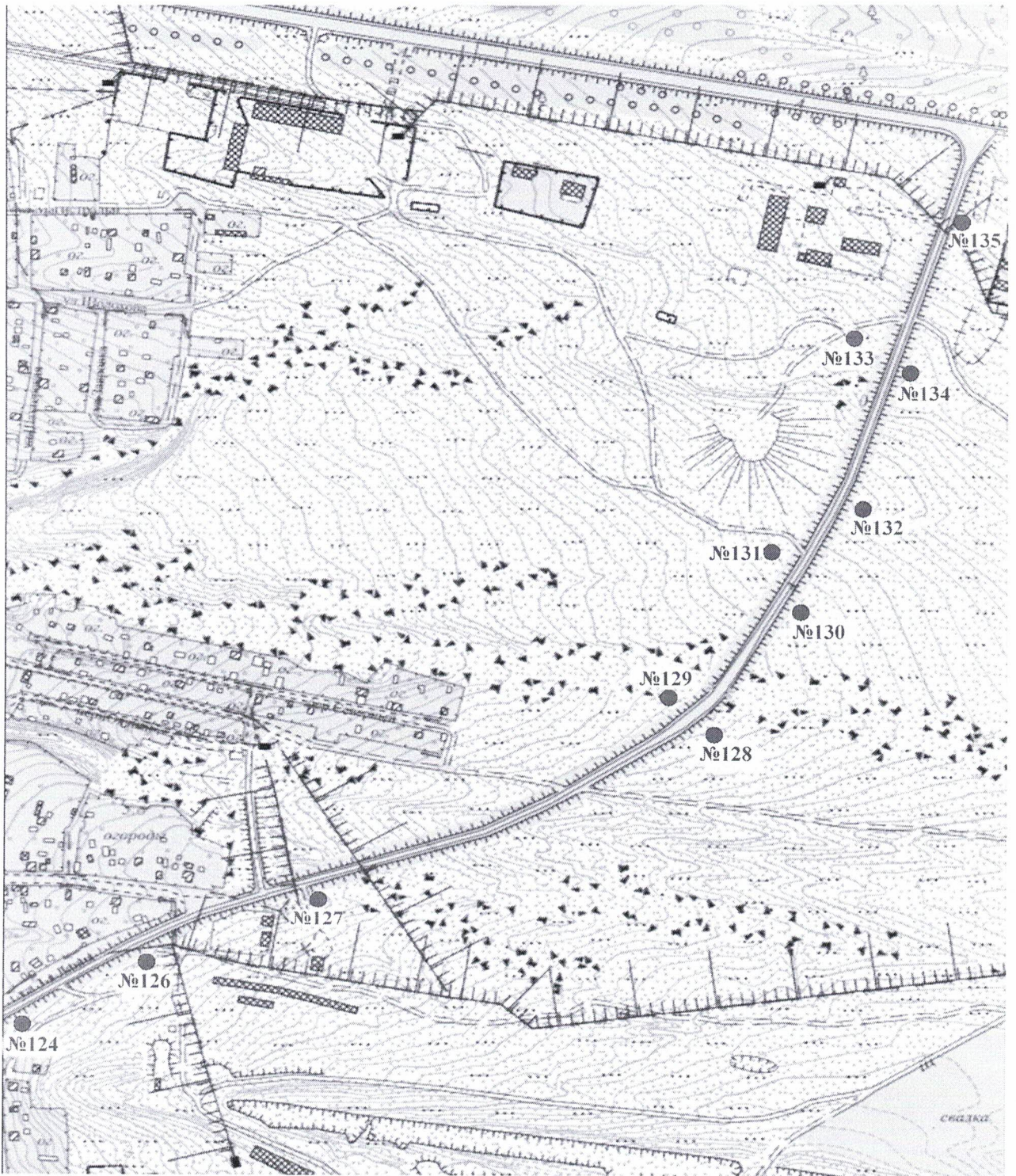
г. Белая Калитва



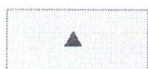
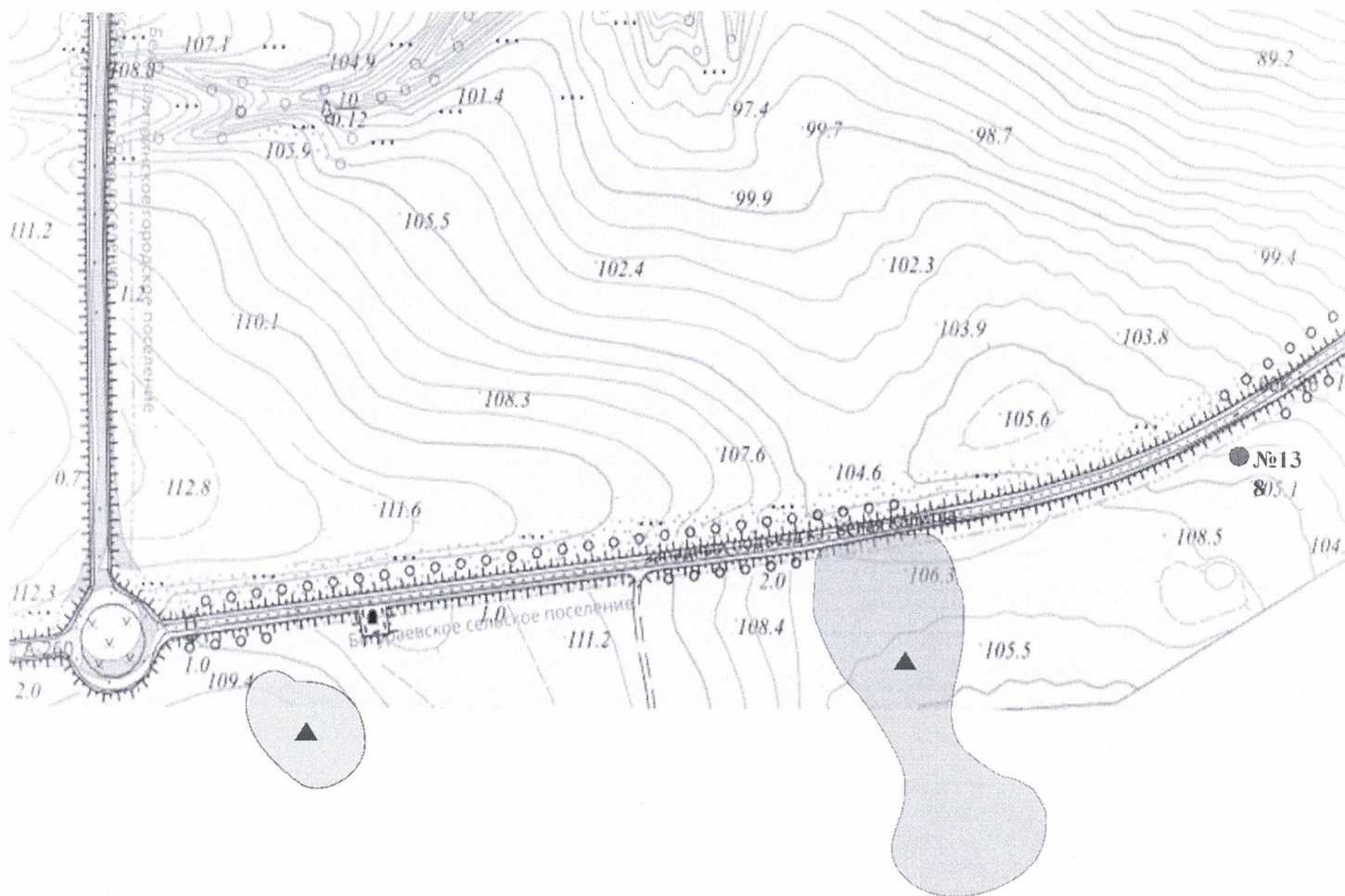


г. Белая Калитва



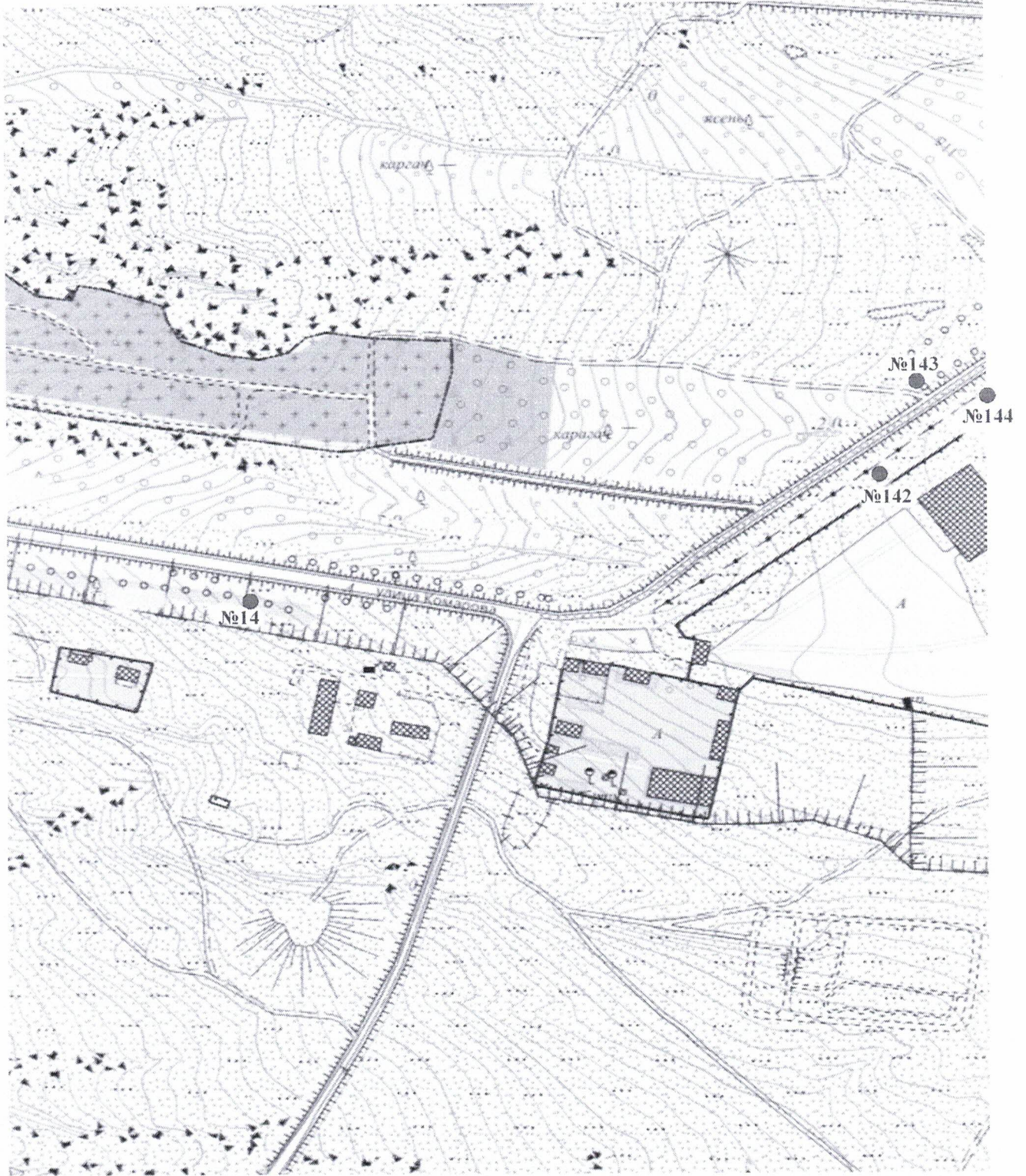


Автодорога «Западный подъезд к г. Белая Калитва от
автодороги Волгоград - Каменск-Шахтинский»



объекты культурного наследия
(памятники археологии)

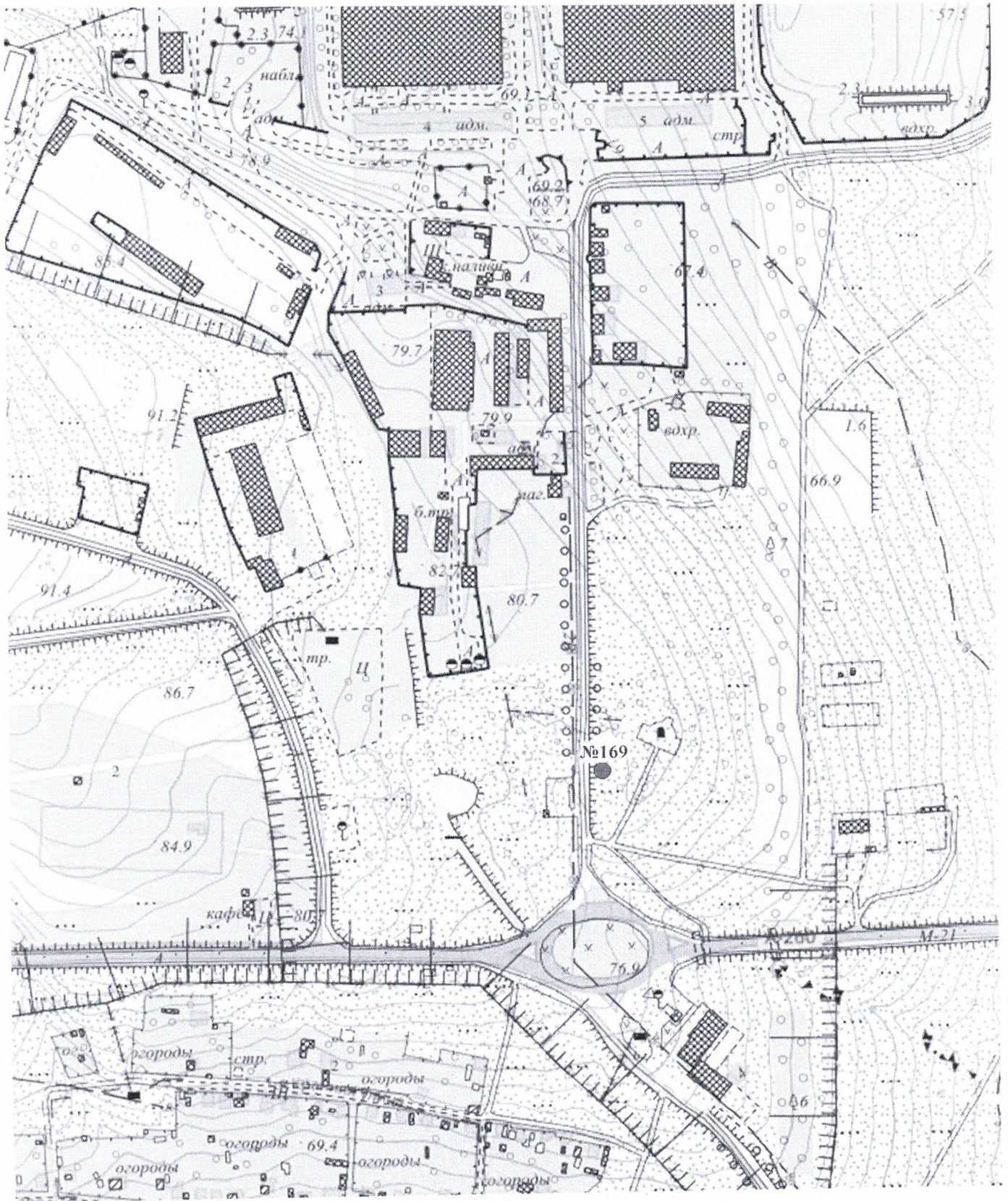
г. Белая Калитва



г. Белая Калитва







п. Сосны, Нижнепоповское сельское поселение



Подъездная автодорога от п. Сосны Нижнепоповского сельского поселения
к автодороге «Волгоград - Каменск-Шахтинский»



п. Сосны, Нижнепоповское сельское поселение



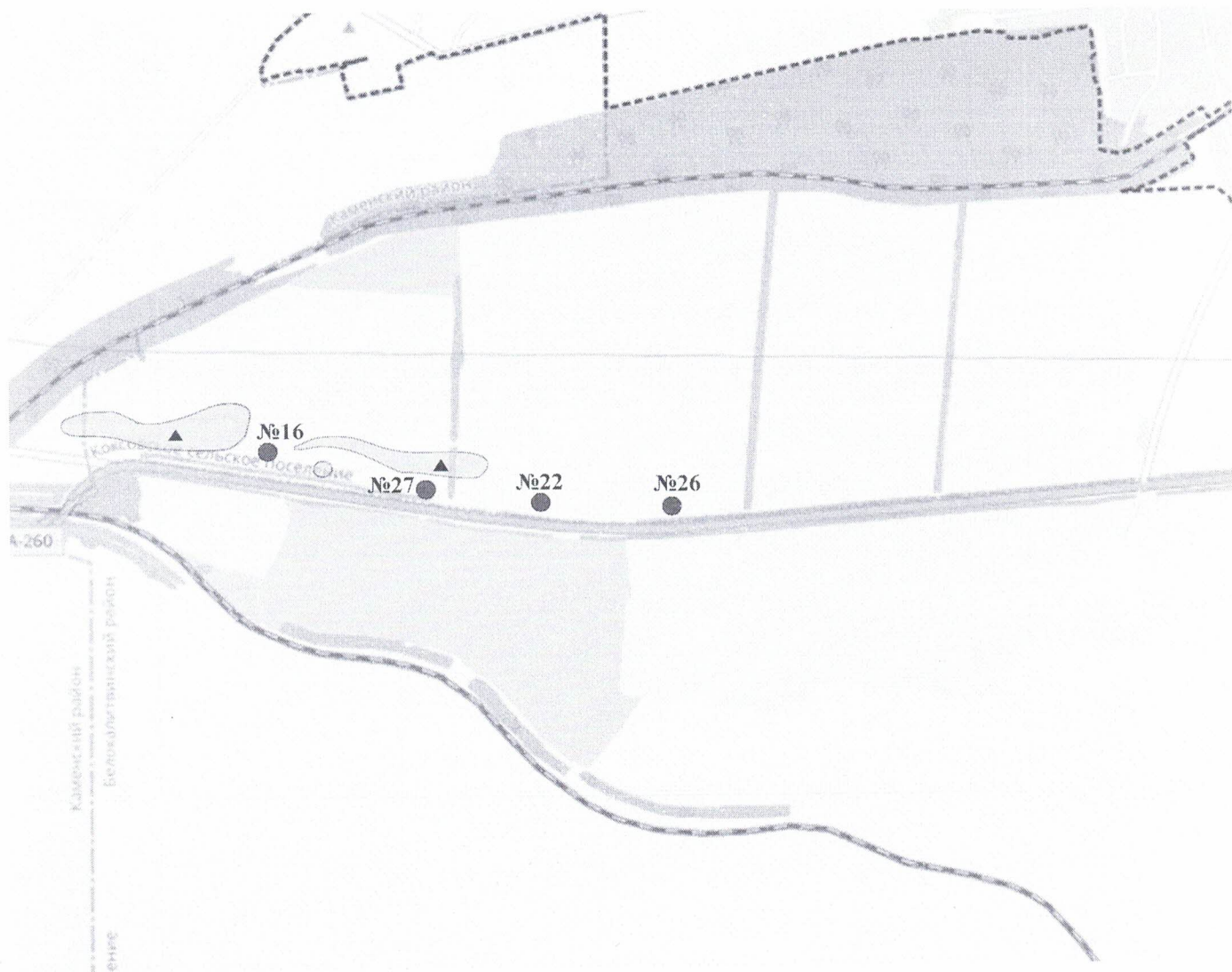
Автомобильная дорога «Волгоград - Каменск-Шахтинский»
Белокалитвинский район



Автомобильная дорога «Волгоград - Каменск-Шахтинский»
Белокалитвинский район



Автомобильная дорога «Волгоград - Каменск-Шахтинский»
Белокалитвинский район

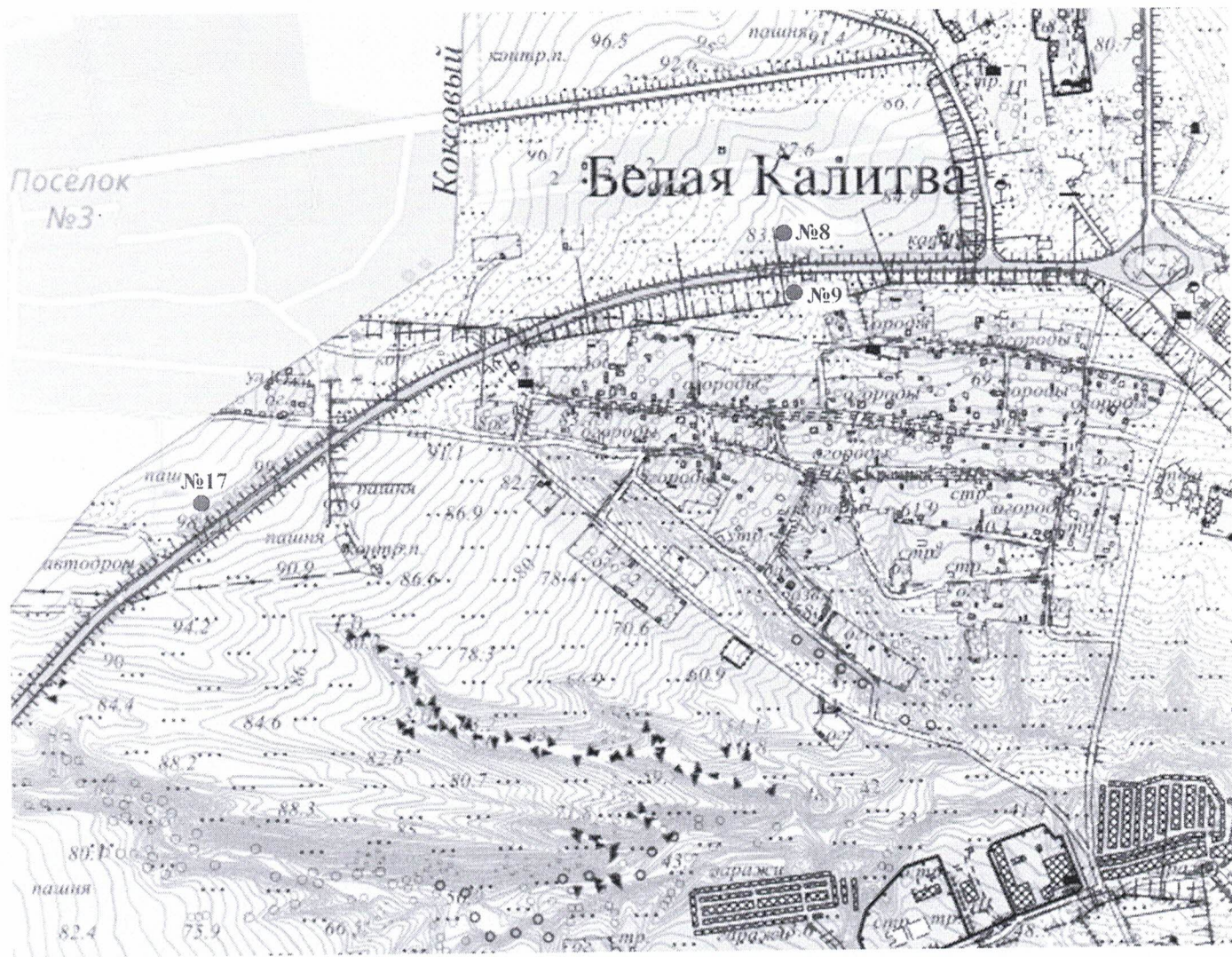


▲ объекты культурного наследия
(памятники археологии)

Автомобильная дорога «Волгоград - Каменск-Шахтинский»
Белокалитвинский район



Автомобильная дорога «Волгоград - Каменск-Шахтинский»
Белокалитвинский район



Горняцкое сельское поселение



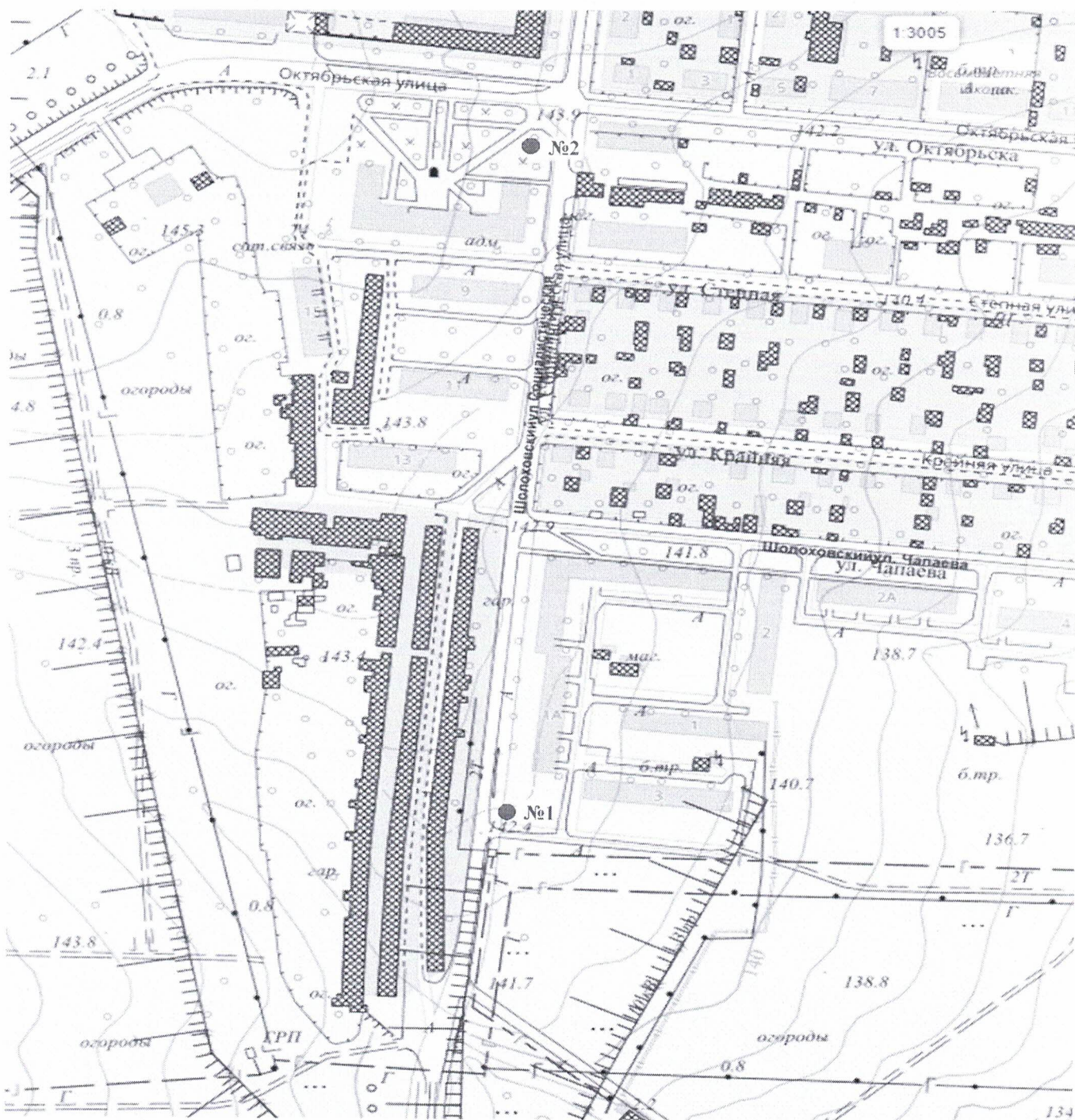
х. Ленин, Рудаковское сельское поселение



Богураевское сельское поселение
Автомобильная дорога г. Шахты - г. Белая Калитва



р.п. Шолоховский,
Шолоховское городское поселение



Заместитель главы Администрации
Белокалитвинского района
по организационной и кадровой работе



Vasyl

Л.Г. Василенко