



РОССИЙСКАЯ ФЕДЕРАЦИЯ
РОСТОВСКАЯ ОБЛАСТЬ
МУНИЦИПАЛЬНОЕ ОБРАЗОВАНИЕ «БЕЛОКАЛИТВИНСКИЙ РАЙОН»
АДМИНИСТРАЦИЯ БЕЛОКАЛИТВИНСКОГО РАЙОНА

ПОСТАНОВЛЕНИЕ

от 30.08.2021 № 1365

г. Белая Калитва

Об установлении публичного сервитута

На основании ходатайства Публичного акционерного общества «Россети Юг» (ИНН 6164266561) об установлении публичного сервитута в отношении земель и (или) земельных участков в целях эксплуатации объекта энергетики ВЛ 6КВ КУРСКИЙ КАРЬЕР ПС Б-2, руководствуясь статьей 23 и главой V⁷ Земельного кодекса Российской Федерации, постановлением Правительства Российской Федерации от 24.02.2009 № 160 «О порядке установления охранных зон объектов электросетевого хозяйства и особых условий использования земельных участков, расположенных в границах таких зон», постановлением Правительства Российской Федерации от 26.08.2013 № 736 «О некоторых вопросах установления охранных зон объектов электросетевого хозяйства», Администрация Белокалитвинского района **п о с т а н о в л я е т :**

1. Установить публичный сервитут в отношении земельных участков по перечню согласно приложению № 1 к настоящему постановлению в целях эксплуатации объекта энергетики ВЛ 6КВ КУРСКИЙ КАРЬЕР ПС Б-2, общей площадью 311863 кв.м., местоположение которого: Ростовская область, Белокалитвинский район (далее – публичный сервитут).

2. Утвердить границы публичного сервитута согласно приложению № 2.

3. Определить обладателем публичного сервитута Публичное акционерное общество «Россети Юг» (ИНН 6164266561).

4. Определить, что срок, в течение которого использование земельных участков согласно приложению № 1 к настоящему постановлению и (или) расположенных на них объектов недвижимого имущества в соответствии с их разрешенным использованием будет невозможно или существенно затруднено в связи с осуществлением публичного сервитута, при необходимости устанавливается публичным акционерным обществом «Россети Юг» ежегодно с 01 января по 31 декабря.

5. Определить, что график проведения работ при осуществлении деятельности, для обеспечения которой установлен публичный сервитут в отношении земельных участков, находящихся в государственной или муниципальной собственности и не предоставленных гражданам или юридическим лицам, устанавливается Публичным акционерным обществом «Россети Юг» ежегодно с 01 января по 31 декабря.

6. В соответствии с пунктом 4 статьи 3.6 Федерального закона от 25.10.2001 № 137-ФЗ «О введении в действие Земельного кодекса Российской Федерации», плата за публичный сервитут, не устанавливается, в том числе в случае установления публичного сервитута в отношении земельных участков, находящихся в частной собственности.

7. Комитету по управлению имуществом Администрации Белокалитвинского района в установленном Земельным кодексом Российской Федерации порядке в течение пяти рабочих дней со дня принятия данного постановления обеспечить:

1) размещение настоящего постановления на официальном сайте Администрации Белокалитвинского района и опубликовать в официальном приложении Белокалитвинской общественно-политической газеты «Перекресток» - «Муниципальный вестник» (подпункт 2 пункта 7 статьи 39.43 Земельного кодекса Российской Федерации);

2) направление копии настоящего постановления правообладателям земельных участков, в отношении которых принято решение об установлении публичного сервитута и сведения о правах, на которые поступили в соответствии с пунктом 1 или 8 статьи 39.42 Земельного Кодекса Российской Федерации, с уведомлением о вручении по почтовым адресам, указанным в выписке из Единого государственного реестра недвижимости и в заявлениях об учете прав (обременений прав) на земельные участки. Если указанные правообладатели сообщили адрес для связи в виде электронной почты, обеспечить отправление им копии решения об установлении публичного сервитута в электронной форме (подпункт 3 пункта 7 статьи 39.43 Земельного кодекса Российской Федерации);

3) направление копии настоящего постановления об установлении публичного сервитута в Межмуниципальный отдел по Белокалитвинскому, Тацинскому районам Управления Федеральной службы государственной регистрации, кадастра и картографии по Ростовской области;

4) направление в адрес ПАО «Россети Юг» копии настоящего постановления об установлении публичного сервитута, а также сведения о лицах, являющихся правообладателями земельных участков, сведения о лицах, подавших заявления об учете их прав (обременений прав) на земельные участки, способах связи с ними, копий документов, подтверждающих права указанных лиц на земельные участки (подпункт 5 пункта 7 статьи 39.43 Земельного кодекса Российской Федерации).

8. Публичный сервитут считается установленным со дня внесения сведений о нем в Единый государственный реестр недвижимости.

9. Настоящее постановление вступает в силу со дня его подписания.

10. Контроль за исполнением настоящего постановления возложить на заместителя главы Администрации Белокалитвинского района по строительству, промышленности, транспорту, связи Голубова В.Г.

Глава Администрации
Белокалитвинского района



О.А. Мельникова

Приложение № 1
к постановлению
Администрации
Белокалитвинского района
от 30.08.2021 № 1365

ПЕРЕЧЕНЬ

земельных участков, в отношении которых устанавливается публичный сервитут

1. 61:04:0600007:118 (вх. 61:04:0600007:134), местоположение: Ростовская область, Белокалитвинский район, земли бывшего СПК "Сосновый бор";
2. 61:04:0130101:76, местоположение: Ростовская обл., р-н Белокалитвинский, х. Крутинский, ул. Победы;
3. 61:04:0130102:28, местоположение: Ростовская обл., р-н Белокалитвинский, х. Крутинский, ул. Победы, 55;
4. 61:04:0130102:292, местоположение: Российская Федерация, Ростовская область, р-н Белокалитвинский, Горняцкое сельское поселение, х. Крутинский, пер. Овражный, 8 а;
5. 61:04:0130102:80, местоположение: Ростовская обл., р-н Белокалитвинский, х. Крутинский, ул. Победы, участок 99;
6. 61:04:0130103:301, местоположение: Ростовская обл., р-н Белокалитвинский, х. Крутинский;
7. 61:04:0130103:69, местоположение: Ростовская обл., р-н Белокалитвинский, х. Крутинский, ул. Майская, 17;
8. 61:04:0130103:90, местоположение: Ростовская обл., р-н Белокалитвинский, х. Крутинский, ул. Центральная, 10;
9. 61:04:0130104:117, местоположение: Ростовская обл., р-н Белокалитвинский, х. Крутинский, ул. Майская, 6;
10. 61:04:0130104:124, местоположение: Ростовская обл., р-н Белокалитвинский, х. Крутинский, ул. Майская, 23;
11. 61:04:0130104:126, местоположение: Ростовская обл., р-н Белокалитвинский, х. Крутинский, ул. Майская, дом 21;
12. 61:04:0130104:128, местоположение: Ростовская обл., р-н Белокалитвинский, х. Крутинский, ул. Майская, 2;
13. 61:04:0130104:131, местоположение: Ростовская обл., р-н Белокалитвинский, х. Крутинский, ул. Майская, 14;
14. 61:04:0130104:134, местоположение: Ростовская обл., р-н Белокалитвинский, х. Крутинский, ул. Майская, 1;
15. 61:04:0130104:27, местоположение: Ростовская обл., р-н Белокалитвинский, х. Крутинский, ул. Майская, участок 12;

16. 61:04:0130104:71, местоположение: Ростовская обл., р-н Белокалитвинский, х. Крутинский, ул. Центральная, участок 12;
17. 61:04:0130105:1, местоположение: Ростовская обл., р-н Белокалитвинский, х. Крутинский, ул. Центральная, участок 19;
18. 61:04:0130105:118, местоположение: Ростовская обл., р-н Белокалитвинский, х. Крутинский, ул. Майская, 37, квартира 2;
19. 61:04:0130105:130, местоположение: Ростовская обл., р-н Белокалитвинский, х. Крутинский, пер. Школьный, 2;
20. 61:04:0130105:136, местоположение: Ростовская обл., р-н Белокалитвинский, Горняцкое сельское поселение, х. Крутинский;
21. 61:04:0130105:3, местоположение: Ростовская обл., р-н Белокалитвинский, х. Крутинский, ул. Победы, участок 66;
22. 61:04:0130105:309, местоположение: Российская Федерация, Ростовская область, р-н Белокалитвинский, х. Крутинский, примерно 220,0 м на северо-восток от ул. Центральной, 40;
23. 61:04:0130105:317, местоположение: Российская Федерация, Ростовская область, р-н Белокалитвинский, Горняцкое сельское поселение, х. Крутинский, ул. Победы, 64;
24. 61:04:0130105:9, местоположение: Ростовская обл., р-н Белокалитвинский, х. Крутинский, ул. Победы, 103;
25. 61:04:0600007:198, местоположение: Ростовская обл., р-н Белокалитвинский, земли бывшего СПК "Сосновый бор";
26. 61:04:0600007:203, местоположение: Ростовская обл., р-н Белокалитвинский, п. Сосны;
27. 61:04:0600007:285, местоположение: Ростовская область, Белокалитвинский район, земли бывшего СПК "Сосновый бор", пашня контур №15;
28. 61:04:0600012:313, местоположение: Ростовская обл., р-н Белокалитвинский, х. Крутинский;
29. 61:04:0600012:471, местоположение: Ростовская область, Белокалитвинский район, территория Горняцкого сельского поселения, примерно 2700 м. на юго-запад от пункта триангуляции "Крутой 2";
30. 61:04:0600012:472, местоположение: Ростовская область, Белокалитвинский район, территория Горняцкого сельского поселения, примерно 2700 м. на юго-запад от пункта триангуляции "Крутой 2";
31. 61:04:0600012:598, местоположение: Установлено относительно ориентира Ростовская обл., Белокалитвинский район, земли бывшего СПК "Колос", расположенного в границах участка;
32. 61:04:0600012:7, местоположение: Ростовская область, Белокалитвинский район, пункт триангуляции "Крутой";
33. 61:47:0020201:126, местоположение: Ростовская обл., Белокалитвинский район, п. Горняцкий, пер. Открытый, 7;

34. 61:47:0020201:128, местоположение: Ростовская область, р-н Белокалитвинский, п. Горняцкий, пер. Открытый, 9;
35. 61:04:0000000:5495, местоположение: Ростовская область, р-н Белокалитвинский, п. Горняцкий;
36. 61:04:0000000:5357, местоположение: Ростовская область, Белокалитвинский район, х. Крутинский;
37. 61:04:0600012:191, местоположение: Ростовская обл., р-н Белокалитвинский, земли бывшего СПК "Колос";
38. 61:04:0600012:878, местоположение: Российская Федерация, Ростовская область, Белокалитвинский район, Горняцкое сельское поселение;
39. 61:04:0600008:843, местоположение: Российская Федерация, Ростовская обл., Белокалитвинский р-н, Рудаковское сельское поселение;
40. 61:04:0130514:1, местоположение: Ростовская область, р-н Белокалитвинский, п. Горняцкий, ул. Стадионная, 18-а.

Примечание: адреса или описание местоположения земельных участков приведены в соответствии с выписками из Единого государственного реестра недвижимости.

Управляющий делами



Л.Г. Василенко

Приложение № 2
к постановлению
Администрации
Белокалитвинского района
от 30.08.2021 № 1365

| ОПИСАНИЕ МЕСТОПОЛОЖЕНИЯ ГРАНИЦ Публичный сервитут ВЛ 6КВ КУРСКИЙ КАРЬЕР ПС Б-2 (наименование объекта, местоположение границ которого описано (далее - объект)) | | | | | |
|--|---|------------|---|--|---|
| Раздел 1 | | | | | |
| Сведения об объекте | | | | | |
| № п/п | Характеристики объекта | | | Описание характеристик | |
| 1 | 2 | | | 3 | |
| 1. | Местоположение объекта | | | Ростовская область, район Белокалитвинский | |
| 2. | Площадь объекта +/- величина погрешности определения площади (Р +/- Дельта Р) | | | 311863 +/- 195 м ² | |
| 3. | Иные характеристики объекта | | | Публичный сервитут. В целях эксплуатации объекта энергетики ВЛ 6КВ КУРСКИЙ КАРЬЕР ПС Б-2. Срок публичного сервитута 49 лет. Владелец публичного сервитута - публичное акционерное общество «Россети Юг» ИНН 6164266561, ОГРН1076164009096, почтовый адрес: 344002, г.Ростов-на-Дону, ул.Большая Садовая, д.49, адрес электронной почты office@rosseti-yug.ru | |
| Раздел 2 | | | | | |
| Сведения о местоположении границ объекта | | | | | |
| 1. Система координат МСК-61 | | | | | |
| 2. Сведения о характерных точках границ объекта | | | | | |
| Обозначение характерных точек границ | Координаты, м | | Метод определения координат характерной точки | Средняя квадратическая погрешность положения характерной точки (Mt), м | Описание обозначения точки на местности (при наличии) |
| | X | Y | | | |
| 1 | 2 | 3 | 4 | 5 | 6 |
| 1 | 535497.31 | 2289069.27 | Метод спутниковых геодезических измерений (определений) | 0.1 | - |
| 2 | 535446.71 | 2289111.43 | | 0.1 | - |
| 3 | 535424.16 | 2289130.31 | | 0.1 | - |
| 4 | 535374.78 | 2289426.42 | | 0.1 | - |
| 5 | 535043.93 | 2291329.66 | | 0.1 | - |
| 6 | 535954.54 | 2291492.39 | | 0.1 | - |

| | | | | | |
|----|-----------|------------|--|-----|---|
| 7 | 535959.19 | 2291498.27 | | 0.1 | - |
| 8 | 535954.54 | 2291650.75 | | 0.1 | - |
| 9 | 535946.88 | 2291686.03 | | 0.1 | - |
| 10 | 535896.32 | 2291777.21 | | 0.1 | - |
| 11 | 535659.64 | 2292014.40 | | 0.1 | - |
| 12 | 535501.16 | 2292211.41 | | 0.1 | - |
| 13 | 535525.85 | 2292375.81 | | 0.1 | - |
| 14 | 535540.56 | 2292403.34 | | 0.1 | - |
| 15 | 535668.83 | 2292625.65 | | 0.1 | - |
| 16 | 535839.70 | 2292895.47 | | 0.1 | - |
| 17 | 535845.02 | 2292972.08 | | 0.1 | - |
| 18 | 535853.35 | 2293020.48 | | 0.1 | - |
| 19 | 535909.83 | 2293362.93 | | 0.1 | - |
| 20 | 535912.38 | 2293379.86 | | 0.1 | - |
| 21 | 536296.62 | 2292997.62 | | 0.1 | - |
| 22 | 536294.90 | 2292987.01 | | 0.1 | - |
| 23 | 536314.02 | 2292984.69 | | 0.1 | - |
| 24 | 536318.81 | 2293003.80 | | 0.1 | - |
| 25 | 535923.69 | 2293396.79 | | 0.1 | - |
| 26 | 535915.84 | 2293402.15 | | 0.1 | - |
| 27 | 535993.78 | 2293871.82 | | 0.1 | - |
| 28 | 536754.28 | 2293987.82 | | 0.1 | - |
| 29 | 536881.13 | 2294458.97 | | 0.1 | - |
| 30 | 536988.24 | 2294851.67 | | 0.1 | - |
| 31 | 537779.12 | 2295407.54 | | 0.1 | - |
| 32 | 538453.23 | 2295876.32 | | 0.1 | - |
| 33 | 538946.28 | 2296322.30 | | 0.1 | - |
| 34 | 539241.99 | 2296372.12 | | 0.1 | - |
| 35 | 539305.59 | 2296500.77 | | 0.1 | - |
| 36 | 539398.63 | 2296607.66 | | 0.1 | - |
| 37 | 539434.19 | 2296624.64 | | 0.1 | - |
| 38 | 539471.94 | 2296646.66 | | 0.1 | - |
| 39 | 539712.88 | 2296773.92 | | 0.1 | - |
| 40 | 539716.87 | 2296777.76 | | 0.1 | - |
| 41 | 539857.38 | 2297351.00 | | 0.1 | - |
| 42 | 539850.19 | 2297383.61 | | 0.1 | - |
| 43 | 539866.71 | 2297426.59 | | 0.1 | - |
| 44 | 539945.61 | 2297628.33 | | 0.1 | - |
| 45 | 539974.54 | 2297703.93 | | 0.1 | - |
| 46 | 539994.18 | 2297755.29 | | 0.1 | - |
| 47 | 539975.77 | 2297762.72 | | 0.1 | - |
| 48 | 539955.86 | 2297711.09 | | 0.1 | - |
| 49 | 539926.97 | 2297635.58 | | 0.1 | - |
| 50 | 539848.07 | 2297433.84 | | 0.1 | - |
| 51 | 539829.29 | 2297385.12 | | 0.1 | - |
| 52 | 539836.79 | 2297351.35 | | 0.1 | - |
| 53 | 539699.56 | 2296789.50 | | 0.1 | - |
| 54 | 539462.41 | 2296664.25 | | 0.1 | - |
| 55 | 539425.19 | 2296642.51 | | 0.1 | - |
| 56 | 539386.28 | 2296623.94 | | 0.1 | - |

| | | | | | |
|-----|-----------|------------|--|-----|---|
| 57 | 539288.85 | 2296512.01 | | 0.1 | - |
| 58 | 539228.60 | 2296390.15 | | 0.1 | - |
| 59 | 538937.21 | 2296341.05 | | 0.1 | - |
| 60 | 538441.29 | 2295892.38 | | 0.1 | - |
| 61 | 537767.67 | 2295423.94 | | 0.1 | - |
| 62 | 536970.82 | 2294863.87 | | 0.1 | - |
| 63 | 536861.83 | 2294464.24 | | 0.1 | - |
| 64 | 536738.31 | 2294005.59 | | 0.1 | - |
| 65 | 535983.60 | 2293890.49 | | 0.1 | - |
| 66 | 535960.53 | 2293885.20 | | 0.1 | - |
| 67 | 535473.05 | 2293986.99 | | 0.1 | - |
| 68 | 535255.87 | 2293852.01 | | 0.1 | - |
| 69 | 535088.01 | 2293903.90 | | 0.1 | - |
| 70 | 535028.92 | 2294092.92 | | 0.1 | - |
| 71 | 534902.37 | 2294140.07 | | 0.1 | - |
| 72 | 534868.57 | 2294117.57 | | 0.1 | - |
| 73 | 534830.81 | 2294097.11 | | 0.1 | - |
| 74 | 534689.48 | 2294017.15 | | 0.1 | - |
| 75 | 534660.12 | 2294019.51 | | 0.1 | - |
| 76 | 534642.93 | 2294019.59 | | 0.1 | - |
| 77 | 534642.70 | 2293999.74 | | 0.1 | - |
| 78 | 534658.84 | 2293999.55 | | 0.1 | - |
| 79 | 534694.04 | 2293996.74 | | 0.1 | - |
| 80 | 534840.42 | 2294079.57 | | 0.1 | - |
| 81 | 534878.50 | 2294100.20 | | 0.1 | - |
| 82 | 534904.95 | 2294117.78 | | 0.1 | - |
| 83 | 535012.67 | 2294077.56 | | 0.1 | - |
| 84 | 535072.17 | 2293887.79 | | 0.1 | - |
| 85 | 535233.23 | 2293838.07 | | 0.1 | - |
| 86 | 535155.84 | 2293790.52 | | 0.1 | - |
| 87 | 535105.58 | 2293752.89 | | 0.1 | - |
| 88 | 535086.25 | 2293755.44 | | 0.1 | - |
| 89 | 535045.59 | 2293740.95 | | 0.1 | - |
| 90 | 534946.81 | 2293721.70 | | 0.1 | - |
| 91 | 534853.12 | 2293705.57 | | 0.1 | - |
| 92 | 534835.21 | 2293654.66 | | 0.1 | - |
| 93 | 534833.17 | 2293612.40 | | 0.1 | - |
| 94 | 534825.02 | 2293566.85 | | 0.1 | - |
| 95 | 534802.98 | 2293528.16 | | 0.1 | - |
| 96 | 534797.39 | 2293497.08 | | 0.1 | - |
| 97 | 534790.64 | 2293472.82 | | 0.1 | - |
| 98 | 534809.83 | 2293466.94 | | 0.1 | - |
| 99 | 534816.79 | 2293492.17 | | 0.1 | - |
| 100 | 534822.10 | 2293521.31 | | 0.1 | - |
| 101 | 534844.09 | 2293559.89 | | 0.1 | - |
| 102 | 534853.12 | 2293610.44 | | 0.1 | - |
| 103 | 534855.08 | 2293650.81 | | 0.1 | - |
| 104 | 534868.12 | 2293687.83 | | 0.1 | - |
| 105 | 534950.32 | 2293702.01 | | 0.1 | - |
| 106 | 535050.16 | 2293721.47 | | 0.1 | - |

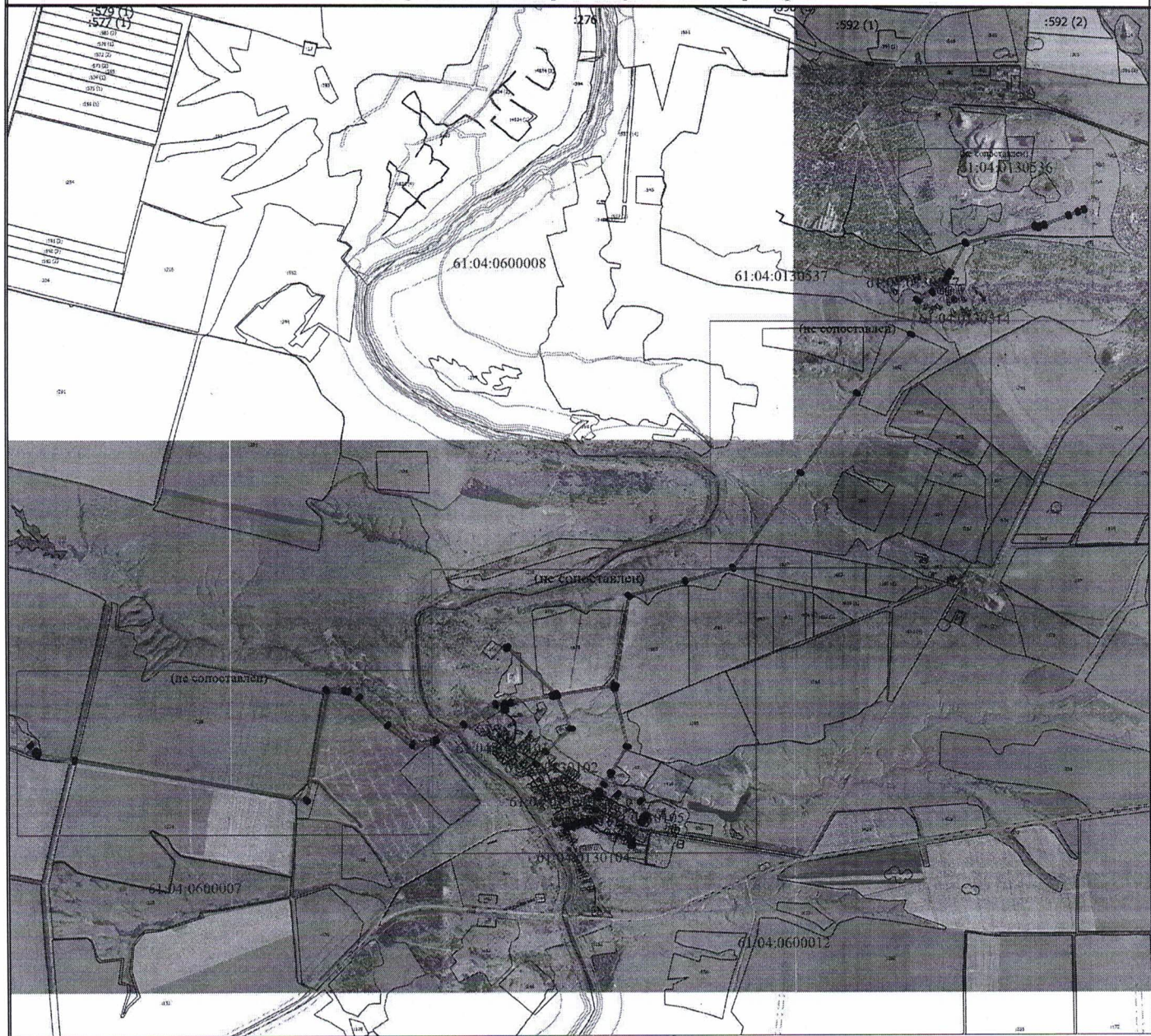
| | | | | | |
|-----|-----------|------------|--|-----|---|
| 107 | 535056.31 | 2293723.55 | | 0.1 | - |
| 108 | 535052.90 | 2293716.91 | | 0.1 | - |
| 109 | 535064.20 | 2293705.84 | | 0.1 | - |
| 110 | 535074.95 | 2293713.68 | | 0.1 | - |
| 111 | 535112.96 | 2293733.58 | | 0.1 | - |
| 112 | 535166.70 | 2293773.73 | | 0.1 | - |
| 113 | 535262.51 | 2293832.58 | | 0.1 | - |
| 114 | 535476.78 | 2293965.73 | | 0.1 | - |
| 115 | 535960.83 | 2293864.74 | | 0.1 | - |
| 116 | 535972.79 | 2293867.51 | | 0.1 | - |
| 117 | 535897.15 | 2293411.72 | | 0.1 | - |
| 118 | 535622.24 | 2293529.57 | | 0.1 | - |
| 119 | 535425.39 | 2293312.34 | | 0.1 | - |
| 120 | 535323.72 | 2293232.81 | | 0.1 | - |
| 121 | 535335.48 | 2293216.60 | | 0.1 | - |
| 122 | 535439.18 | 2293297.79 | | 0.1 | - |
| 123 | 535627.35 | 2293505.47 | | 0.1 | - |
| 124 | 535893.89 | 2293391.36 | | 0.1 | - |
| 125 | 535890.08 | 2293366.11 | | 0.1 | - |
| 126 | 535833.64 | 2293023.85 | | 0.1 | - |
| 127 | 535826.72 | 2292983.65 | | 0.1 | - |
| 128 | 535794.28 | 2292985.07 | | 0.1 | - |
| 129 | 535774.70 | 2292984.07 | | 0.1 | - |
| 130 | 535775.71 | 2292964.26 | | 0.1 | - |
| 131 | 535793.87 | 2292965.07 | | 0.1 | - |
| 132 | 535824.38 | 2292963.73 | | 0.1 | - |
| 133 | 535820.04 | 2292901.71 | | 0.1 | - |
| 134 | 535651.82 | 2292636.18 | | 0.1 | - |
| 135 | 535523.15 | 2292413.19 | | 0.1 | - |
| 136 | 535506.60 | 2292382.24 | | 0.1 | - |
| 137 | 535480.10 | 2292205.78 | | 0.1 | - |
| 138 | 535644.67 | 2292001.09 | | 0.1 | - |
| 139 | 535880.29 | 2291764.95 | | 0.1 | - |
| 140 | 535927.97 | 2291678.96 | | 0.1 | - |
| 141 | 535934.59 | 2291648.40 | | 0.1 | - |
| 142 | 535938.77 | 2291509.90 | | 0.1 | - |
| 143 | 535026.31 | 2291346.85 | | 0.1 | - |
| 144 | 535021.86 | 2291339.73 | | 0.1 | - |
| 145 | 535355.05 | 2289423.09 | | 0.1 | - |
| 146 | 535405.66 | 2289119.71 | | 0.1 | - |
| 147 | 535433.88 | 2289096.09 | | 0.1 | - |
| 148 | 535484.47 | 2289053.64 | | 0.1 | - |
| 1 | 535497.31 | 2289069.27 | | 0.1 | - |

3. Сведения о характерных точках части (частей) границы объекта

| Обозначение характерных точек части границы | Координаты, м | | Метод определения координат характерной точки | Средняя квадратическая погрешность положения характерной точки (Mт), м | Описание обозначения точки на местности (при наличии) |
|---|---------------|---|---|---|---|
| | X | Y | | | |

| 1 | 2 | 3 | 4 | 5 | 6 | | |
|--|-------------------------------|---|---|---|---|---|--|
| - | - | - | - | - | - | | |
| Раздел 3 | | | | | | | |
| Сведения о местоположении измененных (уточненных) границ объекта | | | | | | | |
| 1. Система координат - | | | | | | | |
| 2. Сведения о характерных точках границ объекта | | | | | | | |
| Обозначение характерных точек границ | Существующие координаты, м | | Измененные (уточненные) координаты, м | | Метод определения координат характерной точки | Средняя квадратическая погрешность положения характерной точки (Mt), м | Описание обозначения точки на местности (при наличии) |
| | X | Y | X | Y | | | |
| 1 | 2 | 3 | 4 | 5 | 6 | 7 | 8 |
| - | - | - | - | - | - | - | |

Схема расположения границ публичного сервитута



Условные обозначения

- Граница публичного сервитута
- Характерная точка границы, сведения о которой позволяют однозначно определить ее положение на местности
- Кадастровый номер объекта недвижимости
- Существующая часть границы, имеющаяся в ЕГРН сведения о которой достаточны для определения ее местоположения
- Граница кадастрового квартала
- Граница зоны с особыми условиями
- Характерная точка контура здания, сооружения, объекта незавершенного строительства
- Обозначение новой характерной точки
- Местоположение инженерного сооружения
- 61:04:0130101 - Номер кадастрового квартала

Схема расположения границ публичного сервитута

Выпесной лист 1



Масштаб 1:8700

Условные обозначения

- Граница публичного сервитута
- Характерная точка границы, сведения о которой позволяют однозначно определить ее положение на местности
- Местоположение инженерного сооружения
- Обозначение новой характерной точки
- Кадастровый номер объекта недвижимости
- Существующая часть границы, внесенная в ЕГРН сведения о которой достаточны для определения ее местоположения
- Граница кадастрового квартала
- Граница зоны с особыми условиями
- Номер кадастрового квартала

61:04:01:0101 - Номер кадастрового квартала

Схема расположения границ публичного сервитута

Выносной лист 2



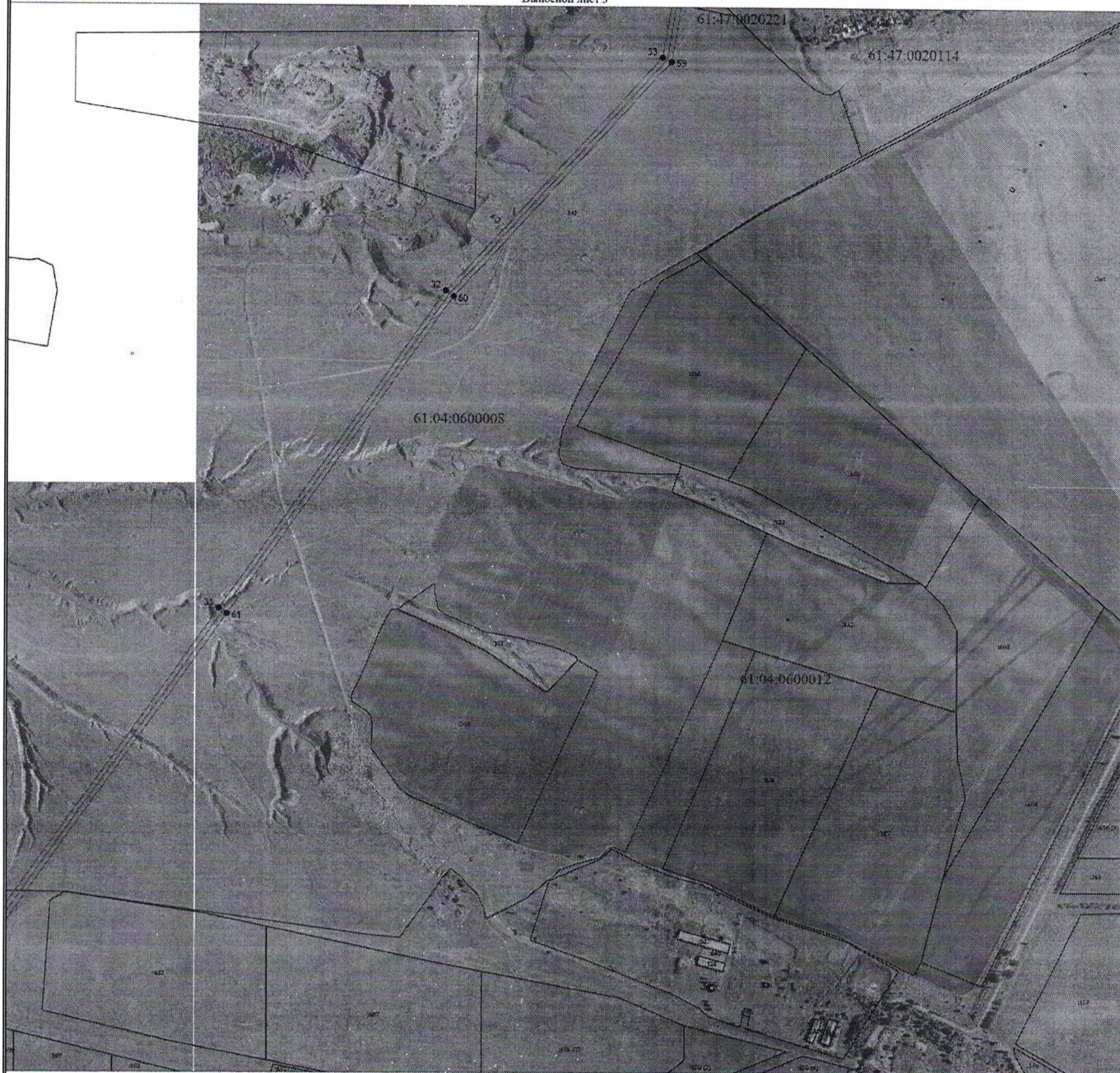
Масштаб 1:10000

Условные обозначения

- - Граница публичного сервитута
- - Характерная точка границы, сведения о которой позволяют однозначно определить ее положение на местности
- - Местоположение инженерного сооружения
- 1 - Обозначение новой характерной точки
- :174 - Cadaстровый номер объекта недвижимости
- - Существующая часть границы, имеющаяся в ЕГРН сведения о которой достаточны для определения ее местоположения
- - Граница кадастрового квартала
- - Граница зоны с особыми условиями
- 61:04:0130101 - Номер кадастрового квартала

Схема расположения границ публичного сервитута

Выносной лист 3



Масштаб 1:8700

Условные обозначения




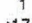



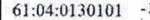

-  - Граница публичного сервитута
-  - Характерная точка границы, сведения о которой позволяют однозначно определить ее положение на местности
-  - Местоположение инженерного сооружения
-  - Обозначение новой характерной точки
-  - Кадастровый номер объекта недвижимости
-  - Существующая часть границы, имеющаяся в ЕГРН сведения о которой достаточны для определения ее местоположения
-  - Граница кадастрового квартала
-  - Граница зон с особыми условиями
-  - Номер кадастрового квартала

Схема расположения границ публичного сервитута

Выносовой лист 4



Масштаб 1:6000

Условные обозначения

- — — — — - Граница публичного сервитута
- - Характерная точка границы, сведения о которой позволяют однозначно определить ее положение на местности
- 174 - Кадастровый номер объекта недвижимости
- — — — — - Существующая часть границы, имеющиеся в ЕПРН сведения о которой достаточны для определения ее местоположения
- — — — — - Граница кадастрового квартала
- — — — — - Граница зоны с особыми условиями
- - Характерная точка контура здания, сооружения, объекта незавершенного строительства
- 1 - Обозначение новой характерной точки
- — — — — - Местоположение инженерного сооружения
- 61:04:0130101 - Номер кадастрового квартала

Управляющий делами

Л.Г. Василенко