



РОССИЙСКАЯ ФЕДЕРАЦИЯ  
РОСТОВСКАЯ ОБЛАСТЬ  
МУНИЦИПАЛЬНОЕ ОБРАЗОВАНИЕ «БЕЛОКАЛИТВИНСКИЙ РАЙОН»  
АДМИНИСТРАЦИЯ БЕЛОКАЛИТВИНСКОГО РАЙОНА

**ПОСТАНОВЛЕНИЕ**

от 21.03.2023 № 409

г. Белая Калитва

**О внесении изменений в постановление Администрации  
Белокалитвинского района от 22.02.2023 № 259**

На основании постановления министерства сельского хозяйства и продовольствия Ростовской области от 07.03.2023 № 25 «О внесении изменений в постановление министерства сельского хозяйства и продовольствия Ростовской области от 13.02.2023 № 17», Администрация Белокалитвинского района **п о с т а н о в л я е т :**

1. Внести в постановление Администрации Белокалитвинского района от 22.02.2023 № 259 «Об утверждении Порядка предоставления субсидии сельскохозяйственным товаропроизводителям в рамках поддержки сельскохозяйственного производства на поддержку элитного семеноводства» изменения согласно приложению.

2. Настоящее постановление вступает в силу со дня его официального опубликования и распространяется на правоотношения, возникшие с 22.02.2023г.

3. Контроль за выполнением постановления возложить на первого заместителя главы Администрации Белокалитвинского района по экономическому развитию, инвестиционной политике и местному самоуправлению Устименко Д.Ю.

Глава Администрации  
Белокалитвинского района



О.А. Мельникова

Приложение  
к постановлению  
Администрации  
Белокалитвинского района  
от 21.03.2023 № 409

**ИЗМЕНЕНИЯ,**  
вносимые в постановление Администрации Белокалитвинского района  
от 22.02.2023 № 259 «Об утверждении Порядка предоставления субсидии  
сельскохозяйственным товаропроизводителям в рамках поддержки  
сельскохозяйственного производства на поддержку элитного семеноводства»

1. Приложение № 2 к Порядку предоставления субсидии  
сельскохозяйственным товаропроизводителям в рамках поддержки  
сельскохозяйственного производства на поддержку элитного семеноводства  
изложить в редакции:

«Главе администрации

\_\_\_\_\_  
(наименование муниципального образования)  
муниципального образования

\_\_\_\_\_  
(Ф.И.О. главы администрации  
муниципального образования)

**ЗАЯВЛЕНИЕ**  
о предоставлении субсидии

\_\_\_\_\_  
(полное наименование заявителя, муниципальное образование)

ОГРН \_\_\_\_\_ дата присвоения ОГРН \_\_\_\_\_

Паспорт серия \_\_\_\_\_ № \_\_\_\_\_ кем и когда выдан \_\_\_\_\_

дата рождения \_\_\_\_\_  
(для индивидуальных предпринимателей)

ИНН \_\_\_\_\_ КПП (при наличии) \_\_\_\_\_

Расчетный счет № \_\_\_\_\_ в \_\_\_\_\_

БИК \_\_\_\_\_ Корреспондентский счет № \_\_\_\_\_

Юридический адрес \_\_\_\_\_

Почтовый адрес (место нахождения) \_\_\_\_\_

Место осуществления производственной деятельности \_\_\_\_\_

\_\_\_\_\_  
(регион, муниципальное образование, населенный пункт)

Телефон ( \_\_\_\_\_ ) \_\_\_\_\_ Факс \_\_\_\_\_

E-mail (в обязательном порядке) \_\_\_\_\_

Контактное лицо (Ф.И.О., должность, телефон) \_\_\_\_\_

Прошу предоставить субсидию на поддержку элитного семеноводства в соответствии с постановлением \_\_\_\_\_ от \_\_\_\_\_ № \_\_\_\_\_

(заполняется структурным подразделением органа местного самоуправления муниципального района, осуществляющим функции управления в сфере сельского хозяйства)

« \_\_\_\_\_ »

(наименование правового акта)

(далее – Порядок предоставления субсидии) в размере \_\_\_\_\_ рублей \_\_\_\_\_ копеек.

Настоящим подтверждаю, что \_\_\_\_\_ является сельскохозйственным товаропроизводителем, который по состоянию на дату подачи заявки **не является:**

(наименование заявителя)

иностранным юридическим лицом, в том числе местом регистрации которого является государство или территория, включенные в утверждаемый Министерством финансов Российской Федерации перечень государств и территорий, используемых для промежуточного (офшорного) владения активами в Российской Федерации (далее – офшорные компании), а также российским юридическим лицом, в уставном (складочном) капитале которого доля прямого или косвенного (через третьих лиц) участия офшорных компаний в совокупности превышает 25 процентов (если иное не предусмотрено законодательством Российской Федерации). При расчете доли участия офшорных компаний в капитале российских юридических лиц не учитывается прямое и (или) косвенное участие офшорных компаний в капитале публичных акционерных обществ (в том числе со статусом международной компании), акции которых обращаются на организованных торгах в Российской Федерации, а также косвенное участие таких офшорных компаний в капитале других российских юридических лиц, реализованное через участие в капитале указанных публичных акционерных обществ (юридическими лицами подтверждается справкой по форме, согласно приложению № 3 к настоящему заявлению, индивидуальные предприниматели и крестьянские хозяйства приложение не представляют);

лицом, имеющим просроченную задолженность по возврату в местный бюджет, из которого планируется предоставление субсидии в соответствии с правовым актом, субсидий, бюджетных инвестиций, предоставленных в том числе в соответствии с иными правовыми актами, а также иную просроченную (неурегулированную) задолженность по денежным обязательствам перед \_\_\_\_\_ районом согласно приложению № 4 к настоящему заявлению;

лицом, не осуществляющим производственную деятельность на территории соответствующего муниципального образования Ростовской области;

получателем средств из местного бюджета, из которого планируется предоставление субсидии в соответствии с муниципальным правовым актом, на основании иных муниципальных правовых актов на поддержку элитного семеноводства (по одним и тем же объемам затрат).

Настоящим подтверждаю, что \_\_\_\_\_ является лицом, привлекавшимся в году, предшествующем году получения субсидии, к ответственности за несоблюдение запрета на выжигание сухой

(наименование заявителя)

травянистой растительности, стерни, пожнивных остатков (за исключением рисовой соломы) на землях сельскохозяйственного назначения;

реквизиты для зачисления средств субсидии внесены в государственную интегрированную информационную систему управления общественными финансами «Электронный бюджет» (далее – система «Электронный бюджет»).

Настоящим сообщая, что \_\_\_\_\_

(наименование заявителя)

\_\_\_\_\_ право на освобождение от исполнения обязанностей  
(указать: имеет/не имеет)

налогоплательщика, связанных с исчислением и уплатой налога на добавленную стоимость (приложение № 2 к настоящему заявлению заполняется при наличии права на освобождение от уплаты НДС).

Настоящим подтверждаю достоверность представленных в составе заявки сведений и даю согласие на публикацию (размещение) в информационно-телекоммуникационной сети «Интернет» информации об участнике отбора.

Опись документов прилагаю на \_\_\_\_\_ л. в 1 экз.

В случае включения \_\_\_\_\_

(наименование заявителя)

в Реестр получателей субсидии обязуюсь в течение 5 рабочих дней с даты принятия решения о предоставлении субсидии подписать соглашение о предоставлении субсидии (далее – Соглашение) в системе «Электронный бюджет».

Неподписание \_\_\_\_\_

(наименование заявителя)

Соглашения в установленный срок подтверждает отказ от заключения Соглашения и получения субсидии.

В случае неполной выплаты субсидии в связи с уменьшением и (или) недостаточностью средств, предусмотренных местным бюджетом, \_\_\_\_\_ претензий не имеет/имеет.

(полное наименование заявителя)

(нужное подчеркнуть)

Обязательно отметить:

выдачу уведомления об отказе в предоставлении государственной услуги  
осуществить:

(выбранное отметить знаком V)

с результатом рассмотрения заявки буду ознакомлен(а) на сайте  
\_\_\_\_\_ района Ростовской области;

посредством ЕПГУ (возможно только при подаче заявления  
и документов посредством ЕПГУ).

\_\_\_\_\_/\_\_\_\_\_/\_\_\_\_\_  
(должность) (подпись руководителя) (Ф.И.О.)

М.П. (при наличии)

«\_\_\_» \_\_\_\_\_ 20\_\_\_ г.».

2. Приложение № 3 к заявлению о предоставлении субсидии изложить в редакции:

«Приложение № 3  
к заявлению  
о предоставлении субсидии

### СПРАВКА\*

(наименование участника отбора, ИНН)

подтверждает, что не является иностранным юридическим лицом, в том числе местом регистрации которого является государство или территория, включенные в утверждаемый Министерством финансов Российской Федерации перечень государств и территорий, используемых для промежуточного (офшорного) владения активами в Российской Федерации (далее – офшорные компании), а также российским юридическим лицом, в уставном (складочном) капитале которого доля прямого или косвенного (через третьих лиц) участия офшорных компаний в совокупности превышает 25 процентов (если иное не предусмотрено законодательством Российской Федерации). <\*>

(наименование участника отбора)

сообщает, что его учредителями с прямым и косвенным участием являются юридические и физические лица согласно блок-схеме, прилагаемой к настоящей справке.

К настоящей справке прилагаются:

(выбранное отметить знаком: ✓)

- Копия выписки из реестра акционеров, в отношении юридических лиц, а также копии выписок из реестра акционеров в отношении учредителей участника отбора, являющихся акционерными обществами, или копии иных документов<\*\*\*> (прилагается участником отбора, являющимся акционерным обществом).
- Копии выписок из реестра акционеров в отношении учредителей, являющихся акционерными обществами или копии иных документов<\*\*\*> (прилагается участником отбора, являющимся обществом с ограниченной ответственностью).

Руководитель \_\_\_\_\_

(подпись)

(Ф.И.О.)

М.П. (при наличии)

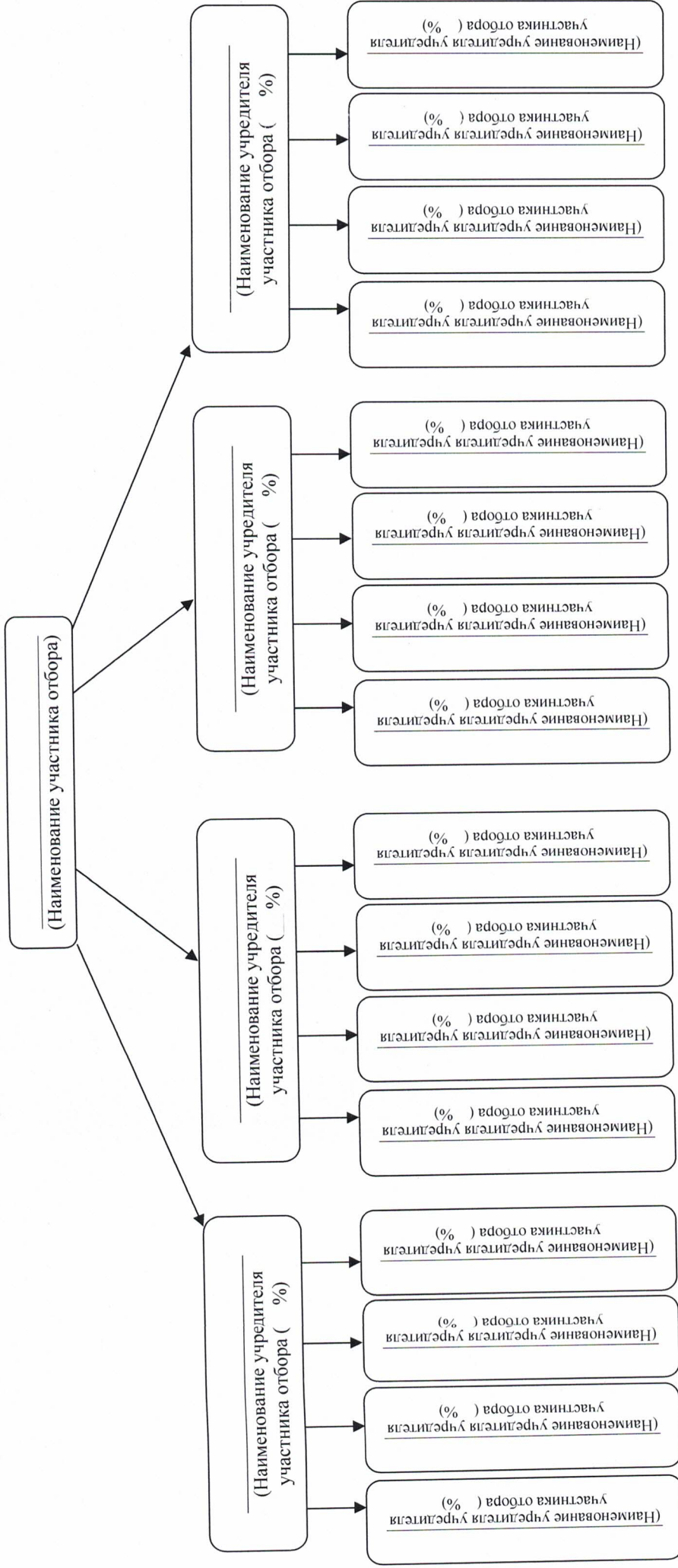
Дата

\*Справка представляется заявителями, являющимися юридическими лицами.

\*\* При расчете доли участия офшорных компаний в капитале российских юридических лиц не учитывалось прямое и (или) косвенное участие офшорных компаний в капитале публичных акционерных обществ (в том числе со статусом международной компании), акции которых обращаются на организованных торгах в Российской Федерации, а также косвенное участие таких офшорных компаний в капитале других российских юридических лиц, реализованное через участие в капитале указанных публичных акционерных обществ.

\*\*\*Копии документов заверяются участником отбора. Рекомендуется сведения из реестра акционеров и (или) иных документов в отношении физических лиц представлять без указания их персональных данных.

**Блок-схема участия  
в уставном/складочном капитале, уставном/паевом фонде (в процентах)**



\* настоящая блок-схема может быть расширена в зависимости от количества учредителей.

Руководитель \_\_\_\_\_ (подпись)  
\_\_\_\_\_ (Ф.И.О.)

М.П. (дата)».

3. В приложении № 12 к Порядку предоставления субсидии сельскохозяйственным товаропроизводителям в рамках поддержки сельскохозяйственного производства на поддержку элитного семеноводства:

3.1. Пункт 3.1.1.1.2 дополнить абзацем следующего содержания:

«скорректированный План расходов (при наличии);».

3.2. Пункт 3.1.1.1.3 признать утратившим силу.

3.3. Пункт 4.1.2 изложить в редакции:

«4.1.2. осуществлять проверку представляемых [Сокращение Получателя по тексту в творительном падеже] документов, указанных в пунктах 3.2.1 настоящего Соглашения, в том числе на соответствие их Правилам предоставления субсидии, в течение 18 рабочих дней со дня их получения от Получателя;».

3.4. Пункт 4.3.2.1 изложить в редакции:

«4.3.2.1. осуществляемых в соответствии с валютным законодательством Российской Федерации при закупке (поставке) высокотехнологичного импортного оборудования, сырья и комплектующих изделий, а также связанных с достижением результатов предоставления этих средств иных операций, определенных правовым актом;».

3.5. Пункт 4.3.11.5 изложить в редакции:

«4.3.11.5. подтверждать свое согласие и лиц, получающих средства на основании договоров, заключенных с Получателем (за исключением государственных (муниципальных) унитарных предприятий, хозяйственных товариществ и обществ с участием публично-правовых образований в их уставных (складочных) капиталах, коммерческих организаций с участием таких товариществ и обществ в их уставных (складочных) капиталах), на осуществление в отношении их проверки Представителем как получателем бюджетных средств соблюдения порядка и условий предоставления субсидии, в том числе в части достижения результатов предоставления субсидии; а также проверки органами государственного (муниципального) финансового контроля соблюдения получателем субсидии порядка и условий предоставления субсидии в соответствии со статьями 268.1 и 269.2 Бюджетного кодекса Российской Федерации;».

4. Приложение № 2 к Соглашению изложить в редакции:



«Приложение № 2  
к Соглашению  
от \_\_\_\_\_ 20\_\_ № \_\_\_\_\_»

### ПЕРЕЧЕНЬ

затрат, источником финансового обеспечения которых является Субсидия

		КОДЫ
Наименование Получателя	_____	по Сводному реестру
Наименование главного распорядителя средств местного бюджета	_____	ИНН
	(орган местного самоуправления)	по Сводному реестру
Наименование программы органа местного самоуправления	_____	по БК
Единица измерения: руб. (с точностью до второго знака после запятой)		по ОКЕИ 383

Наименование показателя	Код строки	Сумма	
		итого	в том числе: на __.__.20__
1	2	3	4
Выплаты по расходам, всего:	0300		
из них на приобретение элитных семян».			

5. Приложение № 4 к Соглашению изложить в редакции:

«Приложение № 4  
к Соглашению  
от \_\_\_\_\_ 20\_\_ № \_\_\_\_\_»

### ОТЧЕТ

о достижении значений результатов предоставления Субсидии

		КОДЫ
	по состоянию на "___" _____ 20__ г.	Дата
		по Сводному реестру
Наименование Получателя	_____	ИНН
Наименование главного распорядителя средств местного бюджета	Администрация _____ района _____	по Сводному реестру
Вид документа	_____	
	(первичный - "0", уточненный - "1", "2", "3", "...")	
Периодичность: годовая		
Единица измерения: га		по ОКЕИ 059

Направление расходов	Результат предоставления субсидии		Единица измерения		Код строки	Плановые значения с даты заключения Соглашения	Размер субсидии, предусмотренный Соглашением	Фактически достигнутые значения				Объем обязательств, принятых в целях достижения результатов предоставления Субсидии (денежных обязательств)	Неисполненный объем финансирования (гр. 9 - гр. 15)		
	код по БК	тип результата	наименование	наименование				код по ОКЕИ	отклонение от планового значения	отклонение от планового значения	причина отклонения			наименование	
1	2	3	4	5	6	7	8	9	10	11	12	13	14	15	16
Субсидия сельскохозяйственным товаропроизводителям в рамках поддержки сельского хозяйства		«Приобретение товаров, работ, услуг»	Засеянная элитными семенами площадь (гектаров) в году предоставления субсидии	га	059	0200									

Руководитель (уполномоченное лицо) \_\_\_\_\_ (должность) (подпись) \_\_\_\_\_ (Ф.И.О.)

М.П. (при наличии)

Исполнитель \_\_\_\_\_ (должность) (Ф.И.О.) \_\_\_\_\_ (должность) (Ф.И.О.) \_\_\_\_\_ (телефон)

«\_\_» \_\_\_\_\_ 20\_\_ г.

## Сведения о принятии отчета о достижении значений результатов предоставления Субсидии

Наименование показателя	Код по бюджетной классификации местного бюджета	КОСГУ*	Сумма с начала заключения Соглашения
1	2	3	4
Объем Субсидии, направленный на достижение результатов			
Объем Субсидии, потребность в котором не подтверждена			
Объем Субсидии, подлежащий возврату в бюджет			

&lt;\*&gt; указывается значение КОСГУ - 000

Руководитель (уполномоченное лицо)

\_\_\_\_\_ (подпись) \_\_\_\_\_ (Ф.И.О.)

Исполнитель \_\_\_\_\_ (Ф.И.О.) \_\_\_\_\_ (телефон)

« \_\_\_\_ » \_\_\_\_\_ 20\_\_ г.».

6. Приложения № 9-12 к Соглашению изложить в редакции:

«Приложение № 9  
к Соглашению

от \_\_\_\_\_ № \_\_\_\_\_

### АКТ

об исполнении обязательств по соглашению о предоставлении  
из местного бюджета субсидии на поддержку элитного семеноводства  
от «\_\_» \_\_\_\_\_ 20\_\_ года № \_\_\_\_\_

г. \_\_\_\_\_  
(место составления акта)

«\_\_» \_\_\_\_\_ 20\_\_ г.  
(дата заключения акта)

№ \_\_\_\_\_  
(номер акта)

Администрация \_\_\_\_\_ района,  
(наименование района)

которой как получателю средств местного бюджета доведены лимиты  
бюджетных обязательств на предоставление субсидии на поддержку элитного  
семеноводства, именуемая в дальнейшем «Администрация», в лице

\_\_\_\_\_,  
(наименование должности, а также фамилия, имя, отчество (при наличии)  
руководителя органа местного самоуправления  
района или уполномоченного им лица)

действующего на основании \_\_\_\_\_,  
(реквизиты учредительного документа (положения)  
органа местного самоуправления района,  
доверенности, приказа или иного документа,  
удостоверяющего полномочия)

и \_\_\_\_\_,  
(наименование юридического лица, фамилия, имя, отчество (при наличии)  
индивидуального предпринимателя или физического лица)

именуем \_\_ в дальнейшем «Получатель», в лице

\_\_\_\_\_,  
(наименование должности, а также фамилия, имя, отчество (при наличии) лица,  
представляющего Получателя, или уполномоченного им лица, фамилия, имя,  
отчество (при наличии) индивидуального предпринимателя)

действующего на основании \_\_\_\_\_,  
(реквизиты устава юридического лица,  
свидетельства о государственной регистрации  
индивидуального предпринимателя, доверенности)

далее именуемые «Стороны», составили настоящий Акт о нижеследующем.

1. По соглашению о предоставлении из местного бюджета Субсидий  
на предоставление субсидии на поддержку элитного семеноводства  
от «\_\_» \_\_\_\_\_ 20\_\_ г. № \_\_\_\_\_ (далее соответственно - Соглашение, Субсидия)

Получателем:

1.1. Обязательства по Соглашению выполнены в полном объеме.

1.1.1. Объем финансового обеспечения расходов, предусмотренных Соглашением, необходимых для оплаты принятых в целях достижения результатов предоставления Субсидии на 1 января 20\_\_ г. в соответствии с отчетом о достижении значений результатов предоставления Субсидии составил \_\_\_\_\_ (\_\_\_\_\_) рублей \_\_\_\_\_ копеек.  
(сумма цифрами) (сумма прописью)

1.2. Обязательства по Соглашению выполнены не в полном объеме.

1.2.1. Объем финансового обеспечения расходов, предусмотренных Соглашением, необходимых для оплаты принятых в целях достижения результатов предоставления Субсидии на 1 января 20\_\_ г., в соответствии с отчетом о достижении значений результатов предоставления Субсидии составил \_\_\_\_\_ (\_\_\_\_\_) рублей \_\_\_\_\_ копеек.  
(сумма цифрами) (сумма прописью)

1.2.2. В соответствии с отчетом о расходах, источником финансового обеспечения которых является Субсидия, на «\_\_» \_\_\_\_ 20\_\_ г., средства субсидии в размере \_\_\_\_\_ (\_\_\_\_\_) рублей \_\_\_\_\_ копеек.  
(сумма цифрами) (сумма прописью)

в соответствии с пунктом 4.3.9 Соглашения подлежат возврату в местный бюджет в срок до «\_\_» \_\_\_\_ 20\_\_ г. по следующим реквизитам:

код классификации расходов местного бюджета \_\_\_\_\_.

2. Настоящий Акт заключен Сторонами в форме

2.1. бумажного документа в двух экземплярах, по одному экземпляру для каждой из Сторон.

### 3. Реквизиты Сторон:

Администрация _____ района (полное наименование органа местного самоуправления) (Администрация) (сокращенное наименование органа местного самоуправления)	_____ (полное наименование Получателя) _____ (сокращенное наименование получателя)
Наименование: Администрация _____ района (орган местного самоуправления) ОГРН _____, ОКТМО _____	Наименование Получателя  ОГРН _____ ОКТМО _____
Место нахождения и адрес:	Место нахождения и адрес:
ИНН / КПП	ИНН / КПП

### 4. Подписи Сторон

Администрация _____ района (полное наименование органа местного самоуправления) (Администрация) (сокращенное наименование органа местного самоуправления)	_____ (полное наименование Получателя) <hr/> (сокращенное наименование получателя)
Заместитель главы администрации, курирующий структурное подразделение, осуществляющие функции управления в сфере сельского хозяйства  _____ / _____ (подпись) (Ф.И.О.)  М.П.	_____ должность руководителя _____ / _____ (подпись) (Ф.И.О.)  М.П. (при наличии)

Приложение № 10  
к Соглашению  
от \_\_\_\_\_ № \_\_\_\_\_

**ДОПОЛНИТЕЛЬНОЕ СОГЛАШЕНИЕ**  
к соглашению о предоставлении из местного бюджета субсидии  
на поддержку элитного семеноводства  
от «\_\_» \_\_\_\_\_ 20\_\_ г. № \_\_\_\_\_

г. [Место заключения]

[Дата заключения документа]

№ [Номер документа]

Администрация \_\_\_\_\_ района, которой как получателю средств местного бюджета доведены лимиты бюджетных обязательств на предоставление субсидии на поддержку элитного семеноводства, именуемая в дальнейшем «Администрация», в \_\_\_\_\_ лице \_\_\_\_\_,

(наименование должности, а также фамилия, имя, отчество (при наличии) руководителя или уполномоченного им лица) действующего на основании \_\_\_\_\_,

(реквизиты учредительного документа (положения) доверенности, приказа или иного документа, удостоверяющего полномочия)

с одной стороны, \_\_\_\_\_ (наименование юридического лица, фамилия, имя, отчество (при наличии) индивидуального предпринимателя)

именуем \_\_\_\_\_ в дальнейшем «Получатель», в \_\_\_\_\_ лице \_\_\_\_\_,



(наименование должности, а также фамилия, имя, отчество (при наличии) лица, представляющего Получателя, или уполномоченного им лица, фамилия, имя, отчество (при наличии) индивидуального предпринимателя)

действующего на основании \_\_\_\_\_,

(реквизиты Устава юридического лица, свидетельства о государственной регистрации индивидуального предпринимателя (при наличии), листа записи Единого государственного реестра индивидуальных предпринимателей (при наличии), доверенности)

с другой стороны, далее именуемые «Стороны,» в соответствии с пунктом 6.3 раздела 6 Соглашения о предоставлении субсидии поддержку элитного семеноводства (далее – Соглашение) заключили настоящее Дополнительное Соглашение к Соглашению от \_\_. \_\_.20\_\_ №\_\_ о нижеследующем.

1. Внести в Соглашение следующие изменения:

1.1. В преамбуле:

1.2. В разделе I «Предмет Соглашения»:

1.2.1. \_\_\_\_\_.

1.3. В разделе II «Финансовое обеспечение предоставления Субсидии»:

1.3.1. \_\_\_\_\_.

1.4. В разделе III «Условия и порядок предоставления Субсидии»:

1.4.1. \_\_\_\_\_.

1.5. В разделе IV «Взаимодействие Сторон»:

1.5.1. \_\_\_\_\_.

1.6. В разделе VI «Заключительные положения»:

1.6.1. \_\_\_\_\_.

1.7. Иные положения по настоящему Дополнительному соглашению:

1.7.1. \_\_\_\_\_.

1.8. Раздел VII «Платежные реквизиты Сторон» изложить в редакции:

«VII. Платежные реквизиты Сторон

Администрация _____ района (полное наименование органа местного самоуправления) <u>Администрация</u> (сокращенное наименование органа местного самоуправления)	_____ (полное наименование Получателя) _____ (сокращенное наименование получателя)
Наименование: Администрация _____ района (орган местного самоуправления)	Наименование Получателя
ОГРН _____, ОКТМО _____	ОГРН _____ ОКТМО _____
Место нахождения и адрес:	Место нахождения и адрес:
ИНН / КПП	ИНН / КПП

Платежные реквизиты: ИНН _____ КПП _____ л/с _____  Платежные реквизиты: Наименование учреждения Банка России Наименование территориального органа Федерального казначейства, в котором открыт лицевой счет, БИК Единый казначейский счет Казначейский счет Лицевой счет	Платежные реквизиты:  Наименование учреждения Банка России (наименование кредитной организации)  _____ БИК _____ Расчетный счет _____ Кор. счет _____
--	---

1.9. Приложение № \_\_\_\_ к Соглашению изложить в редакции согласно приложению № \_\_\_\_ к настоящему Дополнительному соглашению, которое является его неотъемлемой частью.

1.10. Дополнить приложением № \_\_\_\_ к Соглашению согласно приложению № \_\_\_\_ к настоящему Дополнительному соглашению, которое является его неотъемлемой частью;

1.11. Внести изменения в приложение № \_\_\_\_ к Соглашению согласно приложению № \_\_\_\_ к настоящему Дополнительному соглашению, которое является его неотъемлемой частью.

2. Настоящее Дополнительное соглашение является неотъемлемой частью Соглашения.

3. Настоящее Дополнительное соглашение вступает в силу с даты его подписания лицами, имеющими право действовать от имени каждой из Сторон, и действует до полного исполнения Сторонами своих обязательств по настоящему Соглашению.

4. Условия Соглашения, не затронутые настоящим Дополнительным соглашением, остаются неизменными.

5. Иные заключительные положения по настоящему Дополнительному Соглашению:

5.1. настоящее Дополнительное соглашение заключено Сторонами в форме электронного документа в государственной интегрированной информационной системе управления общественными финансами «Электронный бюджет» и подписано усиленными квалифицированными электронными подписями лиц, имеющих право действовать от имени каждой из Сторон настоящего Дополнительного соглашения.

## 6. Подписи Сторон

Администрация _____ района (полное наименование органа местного самоуправления) <u>Администрация</u> (сокращенное наименование органа местного самоуправления)	_____ (полное наименование Получателя)  _____ (сокращенное наименование получателя)
---	--

_____ должность _____ / _____ (подпись) / (Ф.И.О.) М.П.	_____ должность _____ / _____ (подпись) / (Ф.И.О.) М.П. (при наличии)
---	---

Приложение № 11  
к Соглашению  
от \_\_\_\_\_ № \_\_\_\_\_

### ДОПОЛНИТЕЛЬНОЕ СОГЛАШЕНИЕ

о расторжении соглашения о предоставлении из местного бюджета субсидии  
на поддержку элитного семеноводства  
от «\_\_» \_\_\_\_\_ 20\_\_ г. № \_\_\_\_\_

г. [Место заключения]

[Дата заключения документа]

№ [Номер документа]

Администрация \_\_\_\_\_ района, которой как получателю средств местного бюджета доведены лимиты бюджетных обязательств на предоставление субсидии на поддержку элитного семеноводства, именуемая в дальнейшем «Администрация», в лице

\_\_\_\_\_  
(наименование должности, а также фамилия, имя, отчество (при наличии) руководителя или уполномоченного им лица)  
действующего на основании \_\_\_\_\_,

(реквизиты учредительного документа (положения), доверенности, приказа или иного документа, удостоверяющего полномочия)

и \_\_\_\_\_  
(наименование юридического лица фамилия, имя, отчество (при наличии) индивидуального предпринимателя)

и именуем \_\_\_\_\_ в дальнейшем «Получатель», в лице

\_\_\_\_\_  
(наименование должности, а также фамилия, имя, отчество (при наличии) лица, представляющего Получателя, или уполномоченного им лица, фамилия, имя, отчество (при наличии) индивидуального предпринимателя)  
действующего на основании \_\_\_\_\_,

(реквизиты Устава юридического лица, свидетельства о государственной регистрации индивидуального предпринимателя (при наличии), листа записи Единого государственного реестра индивидуальных предпринимателей (при наличии), доверенности)

далее именуемые «Стороны», заключили настоящее Дополнительное соглашение о расторжении Соглашения о предоставлении из местного бюджета субсидии на поддержку элитного семеноводства от «\_\_\_» \_\_\_\_\_ 20\_\_\_ № (далее – Соглашение, Субсидия) в соответствии с \_\_\_\_\_

(документ, предусматривающий основание для расторжения Соглашений (при наличии), или пункт 6.5. Соглашения)

1. Соглашение расторгается с даты вступления в силу настоящего Дополнительного соглашения о расторжении Соглашения.

2. Состояние расчетов на дату расторжения Соглашения:

2.1. бюджетное обязательство Администрацией исполнено в размере \_\_\_\_\_ (\_\_\_\_\_ ) рублей \_\_\_\_\_ копеек

(сумма цифрами)

(сумма прописью)

по коду классификации расходов местного бюджета \_\_\_\_\_.

2.2. обязательство Получателя исполнено в размере \_\_\_\_\_ (\_\_\_\_\_ ) рублей \_\_\_\_\_ копеек

(сумма цифрами)

(сумма прописью)

Субсидии, предоставленной в соответствии с пунктом \_\_\_\_\_ статьи \_\_\_\_\_ Бюджетного Кодекса Российской Федерации.

2.3. Администрация в течение «\_\_\_» дней со дня расторжения Соглашения обязуется перечислить Получателю сумму Субсидии в размере: \_\_\_\_\_ (\_\_\_\_\_ ) рублей \_\_\_\_\_ копеек

(сумма цифрами)

(сумма прописью)

2.4. Получатель в течение \_\_\_\_\_ дней со дня расторжения Соглашения обязуется возратить в местный бюджет сумму Субсидии в размере \_\_\_\_\_ (\_\_\_\_\_ ) рублей \_\_\_\_\_ копеек.

(сумма цифрами) (сумма прописью)

3. Стороны взаимных претензий друг к другу не имеют.

4. Настоящее Дополнительное соглашение вступает в силу с момента его подписания лицами, имеющими право действовать от имени каждой из Сторон.

5. Обязательства Сторон по Соглашению прекращаются с момента вступления в силу настоящего Дополнительного соглашения, за исключением обязательств, предусмотренных пунктами \_\_\_\_\_ Соглашения, которые прекращают свое действие после полного их исполнения.

6. Иные положения настоящего Дополнительного соглашения:

6.1. настоящее Дополнительное соглашение заключено Сторонами в форме электронного документа в государственной интегрированной информационной системе управления общественными финансами «Электронный бюджет» и подписано усиленными квалифицированными электронными подписями лиц, имеющих право действовать от имени каждой из Сторон настоящего дополнительного соглашения.

#### 7. Платежные реквизиты Сторон

Администрация _____ района (полное наименование органа местного самоуправления) Администрация (сокращенное наименование)	_____ (полное наименование Получателя) _____ (сокращенное наименование получателя)
--	--

органа местного самоуправления)	
Наименование: Администрация _____ района (орган местного самоуправления)	Наименование Получателя
ОГРН _____, ОКТМО _____	ОГРН _____ ОКТМО _____
Место нахождения и адрес:	Место нахождения и адрес:
ИНН / КПП	ИНН / КПП
Платежные реквизиты: ИНН _____ КПП _____ л/с _____  Платежные реквизиты: Наименование учреждения Банка России Наименование территориального органа Федерального казначейства, в котором открыт лицевой счет, БИК Единый казначейский счет Казначейский счет Лицевой счет	Платежные реквизиты:  Наименование учреждения Банка России (наименование кредитной организации)  БИК _____ Расчетный счет _____ Кор. счет _____

## 8. Подписи Сторон

Администрация _____ района (полное наименование органа местного самоуправления) (Администрация) (сокращенное наименование органа местного самоуправления)	_____ (полное наименование Получателя) _____ (сокращенное наименование получателя)
Заместитель главы администрации, курирующий структурное подразделение, осуществляющие функции управления в сфере сельского хозяйства  _____ (подпись) / _____ (Ф.И.О.)  М.П.	_____  _____ должность руководителя _____ (подпись) / _____ (Ф.И.О.)  М.П. (при наличии)

Приложение № 12  
к Соглашению  
от \_\_\_\_\_ № \_\_\_\_\_

### УВЕДОМЛЕНИЕ

о расторжении соглашения о предоставлении из местного бюджета субсидии  
на поддержку элитного семеноводства  
от \_\_. \_\_. 20\_\_ № \_\_\_\_\_ в одностороннем порядке

«\_\_» \_\_\_\_\_ 20\_\_ г. между Администрацией \_\_\_\_\_ района,  
именуемой \_\_\_\_\_ в \_\_\_\_\_  
дальнейшем «Администрация», и

\_\_\_\_\_  
(наименование юридического лица, фамилия, имя, отчество (при наличии) индивидуального  
предпринимателя)

именуем \_\_\_\_\_ в \_\_\_\_\_  
дальнейшем «Получатель», было заключено соглашение  
о предоставлении из местного бюджета субсидий от \_\_\_\_\_ № \_\_\_\_\_  
(далее – Соглашение).

В соответствии с пунктом (ами) \_\_\_\_\_ Соглашения Получатель должен  
был \_\_\_\_\_ исполнить \_\_\_\_\_ следующие \_\_\_\_\_ обязательства

\_\_\_\_\_  
однако указанные обязательства Получателем не исполнены.

В соответствии с пунктом 6.6 Соглашения Администрация вправе  
в одностороннем порядке расторгнуть Соглашение в случае

\_\_\_\_\_  
(причина расторжения Соглашения)

В связи с вышеизложенным Администрация извещает Получателя, что  
Соглашение на основании части 2 статьи 450<sup>1</sup> Гражданского кодекса  
Российской Федерации, пункта \_\_\_\_\_ Порядка предоставления субсидии  
\_\_\_\_\_  
утвержденного постановлением Администрации  
\_\_\_\_\_ района от \_\_\_\_\_ № \_\_\_\_\_  
«\_\_\_\_\_», и пункта 6.6 Соглашения считается  
расторгнутым с момента:

получения Получателем настоящего уведомления в виде бумажного  
документа.

Руководитель  
(уполномоченное лицо):

\_\_\_\_\_  
(орган местного самоуправления)

\_\_\_\_\_  
(подпись)

\_\_\_\_\_  
(Ф.И.О.)».

7. Приложение № 5 к Порядку предоставления субсидии сельскохозяйственным товаропроизводителям в рамках поддержки сельскохозяйственного производства на поддержку элитного семеноводства изложить в редакции:

«Приложение № 5  
к Порядку предоставления субсидии  
сельскохозяйственным  
товаропроизводителям в рамках  
поддержки сельскохозяйственного  
производства на поддержку  
элитного семеноводства»

### ПЛАН РАСХОДОВ на приобретение элитных семян

(полное наименование сельхозтоваропроизводителя, муниципальное образование)

Наименование группы сельскохозяйственных культур	Площадь, планируемая к засеву элитными семенами с использованием средств субсидии на приобретение элитных семян (га)	Сумма расходов на приобретение элитных семян * (рублей)	
		Всего	из них за счет средств субсидии на приобретение элитных семян
1	2	3	4
Зерновые колосовые культуры, включая овес ярового сева			
озимого сева			

\* для сельскохозяйственного товаропроизводителя, использующего право на освобождение от исполнения обязанностей налогоплательщика, связанных с исчислением и уплатой налога на добавленную стоимость, финансовое обеспечение части их затрат осуществляется исходя из суммы расходов на приобретение товаров (работ, услуг), включая сумму налога на добавленную стоимость.

Руководитель \_\_\_\_\_  
(подпись) (Ф.И.О.)

Главный бухгалтер (при наличии) \_\_\_\_\_  
(подпись) (Ф.И.О.)

М.П. (при наличии)  
«\_\_\_» \_\_\_\_\_ 20\_\_ г.

Исполнитель \_\_\_\_\_  
(подпись) (Ф.И.О.) (телефон)

Заместитель главы администрации  
Белокалитвинского района  
по организационной и кадровой работе



*Л.Г. Василенко*

Л.Г. Василенко