



РОССИЙСКАЯ ФЕДЕРАЦИЯ
РОСТОВСКАЯ ОБЛАСТЬ
МУНИЦИПАЛЬНОЕ ОБРАЗОВАНИЕ «БЕЛОКАЛИТВИНСКИЙ РАЙОН»
АДМИНИСТРАЦИЯ БЕЛОКАЛИТВИНСКОГО РАЙОНА

ПОСТАНОВЛЕНИЕ

от 30.08.2021 № 1398

г. Белая Калитва

Об установлении публичного сервитута

На основании ходатайства Публичного акционерного общества «Россети Юг» (ИНН 6164266561) об установлении публичного сервитута в отношении земель и (или) земельных участков в целях эксплуатации объекта энергетики ВЛ 6КВ ЧАПАЕВ ПС ЯСНОГОРСКАЯ, руководствуясь статьей 23 и главой V⁷ Земельного кодекса Российской Федерации, постановлением Правительства Российской Федерации от 24.02.2009 № 160 «О порядке установления охранных зон объектов электросетевого хозяйства и особых условий использования земельных участков, расположенных в границах таких зон», постановлением Правительства Российской Федерации от 26.08.2013 № 736 «О некоторых вопросах установления охранных зон объектов электросетевого хозяйства», Администрация Белокалитвинского района **п о с т а н о в л я е т :**

1. Установить публичный сервитут в отношении земельных участков по перечню согласно приложению № 1 к настоящему постановлению в целях эксплуатации объекта энергетики ВЛ 6КВ ЧАПАЕВ ПС ЯСНОГОРСКАЯ, общей площадью 456253 кв.м, местоположение которого: Ростовская область, Белокалитвинский район (далее – публичный сервитут).

2. Утвердить границы публичного сервитута согласно приложению № 2.

3. Определить обладателем публичного сервитута Публичное акционерное общество «Россети Юг» (ИНН 6164266561).

4. Определить, что срок, в течение которого использование земельных участков согласно приложению № 1 к настоящему постановлению и (или) расположенных на них объектов недвижимого имущества в соответствии с их разрешенным использованием будет невозможно или существенно затруднено в связи с осуществлением публичного сервитута, при необходимости устанавливается публичным акционерным обществом «Россети Юг» ежегодно с 01 января по 31 декабря.

5. Определить, что график проведения работ при осуществлении деятельности, для обеспечения которой установлен публичный сервитут в отношении земельных участков, находящихся в государственной или муниципальной собственности и не предоставленных гражданам или юридическим лицам, устанавливается Публичным акционерным обществом «Россети Юг» ежегодно с 01 января по 31 декабря.

6. В соответствии с пунктом 4 статьи 3.6 Федерального закона от 25.10.2001 № 137-ФЗ «О введении в действие Земельного кодекса Российской Федерации», плата за публичный сервитут, не устанавливается, в том числе в случае установления публичного сервитута в отношении земельных участков, находящихся в частной собственности.

7. Комитету по управлению имуществом Администрации Белокалитвинского района в установленном Земельным кодексом Российской Федерации порядке в течение пяти рабочих дней со дня принятия данного постановления обеспечить:

1) размещение настоящего постановления на официальном сайте Администрации Белокалитвинского района и опубликовать в официальном приложении Белокалитвинской общественно-политической газеты «Перекресток» - «Муниципальный вестник» (подпункт 2 пункта 7 статьи 39.43 Земельного кодекса Российской Федерации);

2) направление копии настоящего постановления правообладателям земельных участков, в отношении которых принято решение об установлении публичного сервитута и сведения о правах, на которые поступили в соответствии с пунктом 1 или 8 статьи 39.42 Земельного Кодекса Российской Федерации, с уведомлением о вручении по почтовым адресам, указанным в выписке из Единого государственного реестра недвижимости и в заявлениях об учете прав (обременений прав) на земельные участки. Если указанные правообладатели сообщили адрес для связи в виде электронной почты, обеспечить отправку им копии решения об установлении публичного сервитута в электронной форме (подпункт 3 пункта 7 статьи 39.43 Земельного кодекса Российской Федерации);

3) направление копии настоящего постановления об установлении публичного сервитута в Межмуниципальный отдел по Белокалитвинскому, Тацинскому районам Управления Федеральной службы государственной регистрации, кадастра и картографии по Ростовской области;

4) направление в адрес ПАО «Россети Юг» копии настоящего постановления об установлении публичного сервитута, а также сведения о лицах, являющихся правообладателями земельных участков, сведения о лицах, подавших заявления об учете их прав (обременений прав) на земельные участки, способах связи с ними, копий документов, подтверждающих права указанных лиц на земельные участки (подпункт 5 пункта 7 статьи 39.43 Земельного кодекса Российской Федерации).

8. Публичный сервитут считается установленным со дня внесения сведений о нем в Единый государственный реестр недвижимости.

9. Настоящее постановление вступает в силу со дня его подписания.

Приложение № 1
к постановлению
Администрации
Белокалитвинского района
от 30.08.2021 № 1348

ПЕРЕЧЕНЬ

земельных участков, в отношении которых устанавливается публичный сервитут

1. 61:04:0000000:49 (вх. 61:04:0600015:28), местоположение: Ростовская обл., Белокалитвинский район, земельный участок газопровода-отвода и ГРС п. Октябрьский на участке с 0 по 17,6 км, подключенного к газопроводам-отводам к ГРС Белая Калитва БКМЗ на 106 км, ГРС Белая Калитва, новый отвод на 3,5 км;
2. 61:47:0050101:58, местоположение: Ростовская обл., Белокалитвинский р-н, п. Ясногорка, ул. Кирова, дом 24;
3. 61:04:0600015:355 (вх. 61:04:0600015:164), местоположение: Ростовская область, Белокалитвинский район, земли бывшего колхоза им. Чапаева;
4. 61:04:0600015:357 (вх. 61:04:0600015:183), местоположение: Ростовская область, Белокалитвинский район, в границах бывшего СПК "Ясиновский";
5. 61:04:0600015:205 (вх. 61:04:0600015:206, 61:04:0600015:208, 61:04:0600015:233), местоположение: Ростовская обл., р-н Белокалитвинский, земли бывшего колхоза им. Чапаева;
6. 61:04:0600015:270 (вх. 61:04:0600015:273), местоположение: Ростовская область, Белокалитвинский район, земли бывшего колхоза им. Чапаева;
7. 61:04:0600015:338 (вх. 61:04:0600015:344), местоположение: Ростовская область, Белокалитвинский район, из земель бывшего колхоза СХПК "Ясиновский";
8. 61:04:0600015:367 (вх. 61:04:0600015:369), местоположение: Ростовская область, Белокалитвинский район, в границах бывшего колхоза им. Чапаева;
9. 61:04:0000000:52 (вх. 61:04:0600015:48), местоположение: Ростовская обл., р-н Белокалитвинский, автомобильная дорога г. Шахты - г. Белая Калитва;
10. 61:04:0600020:41 (вх. 61:04:0600020:40), местоположение: Ростовская обл., р-н Белокалитвинский;
11. 61:04:0600015:374, местоположение: Ростовская область, Белокалитвинский район, земли бывшего колхоза им. Чапаева;
12. 61:04:0600015:43, местоположение: Ростовская обл., Белокалитвинский р-н, п. Ясногорка, ул. Артема, участок 16;

13. 61:04:0600015:433, местоположение: Ростовская область, Белокалитвинский район, Богураевское сельское поселение, примерно на расстоянии 1300 м по направлению на северо-восток от пункта триангуляции "Ягодный" (территория бывшего КП "Мечетной");
14. 61:04:0600015:436, местоположение: Ростовская область, Белокалитвинский район, Богураевское сельское поселение, (земли бывшего КП "Мечетной", контур 46);
15. 61:04:0600015:483, местоположение: Ростовская область, Белокалитвинский район, в границах колхоза им. Чапаева;
16. 61:04:0600015:542, местоположение: Ростовская область, Белокалитвинский р-н, х Чапаев, Местоположение установлено относительно ориентира, расположенного в границах участка. Почтовый адрес ориентира: Ростовская область, Белокалитвинский район, х. Чапаев, СПК "Ясиновский".;
17. 61:04:0600015:543, местоположение: Ростовская область, Белокалитвинский р-н, х Чапаев, Местоположение установлено относительно ориентира, расположенного в границах участка. Почтовый адрес ориентира: Ростовская область, Белокалитвинский район, х. Чапаев, СПК "Ясиновский";
18. 61:04:0600015:544, местоположение: Ростовская область, Белокалитвинский р-н, х Чапаев, Местоположение установлено относительно ориентира, расположенного в границах участка. Почтовый адрес ориентира: Ростовская область, Белокалитвинский район, х. Чапаев, СПК "Ясиновский";
19. 61:04:0600015:546, местоположение: Ростовская область, Белокалитвинский р-н, х Чапаев, здание зерносклада в районе зернотока;
20. 61:04:0600015:547, местоположение: Ростовская область, Белокалитвинский р-н;
21. 61:04:0160601:215, местоположение: Ростовская область, Белокалитвинский р-н, х Чапаев, ул. Чапаева, 38;
22. 61:04:0160608:137, местоположение: Ростовская обл., Белокалитвинский р-н, х. Чапаев, ул. Асфальтная, 12;
23. 61:04:0160607:48, местоположение: Ростовская обл., Белокалитвинский р-н, х Чапаев, пер Школьный, 2;
24. 61:04:0160612:23, местоположение: Ростовская обл., Белокалитвинский р-н, х Чапаев, пер Фермерский, участок 6;
25. 61:04:0160601:100, местоположение: Ростовская обл., Белокалитвинский р-н, х. Чапаев, ул. Чапаева, 27;
26. 61:04:0160601:104, местоположение: Ростовская обл., Белокалитвинский р-н, х. Чапаев, ул. Чапаева, 20;
27. 61:04:0160601:111, местоположение: Ростовская область, Белокалитвинский район, х. Чапаев, ул. Фермерская, 5;
28. 61:04:0600020:841, местоположение: Ростовская обл., Белокалитвинский р-н, п. Ясногорка, ул. Шахтерская, участок 2;

29. 61:04:0600015:518, местоположение: Ростовская область, Белокалитвинский район, в границах бывшего КП "Мечетной".

Примечание: адреса или описание местоположения земельных участков приведены в соответствии с выписками из Единого государственного реестра недвижимости.

Управляющий делами



Л.Г. Василенко

Приложение № 2
к постановлению
Администрации
Белокалитвинского района
от 30 . 08 .2021 № 1348

ОПИСАНИЕ МЕСТОПОЛОЖЕНИЯ ГРАНИЦ Публичный сервитут ВЛ 6КВ ЧАПАЕВ ПС ЯСНОГОРСКАЯ (наименование объекта, местоположение границ которого описано (далее - объект))					
Раздел 1 Сведения об объекте					
№ п/п	Характеристики объекта			Описание характеристик	
1	2			3	
1.	Местоположение объекта			Ростовская область, район Белокалитвинский	
2.	Площадь объекта +/- величина погрешности определения площади (P +/-			456253 +/- 236 м ²	
3.	Иные характеристики объекта			Публичный сервитут. В целях эксплуатации объекта энергетики ВЛ 6КВ ЧАПАЕВ ПС ЯСНОГОРСКАЯ. Срок публичного сервитута 49 лет. Владелец публичного сервитута - публичное акционерное общество «Россети Юг» ИНН 6164266561, ОГРН1076164009096, почтовый адрес: 344002, г. Ростов-на-Дону, ул. Большая Садовая, д.49, адрес электронной почты office@rosseti-yug.ru	
Раздел 2 Сведения о местоположении границ объекта					
1. Система координат МСК-61					
2. Сведения о характерных точках границ объекта					
Обозначение характерных точек границ	Координаты, м		Метод определения координат характерной точки	Средняя квадратическая погрешность положения характерной точки (Mt), м	Описание обозначения точки на местности (при наличии)
	X	Y			
1	2	3	4	5	6
1	514482.82	2273543.27	Метод спутниковых геодезических измерений (определений)	0.1	-
2	514480.46	2273557.93		0.1	-
3	514416.47	2274027.33		0.1	-
4	514596.90	2274118.22		0.1	-
5	514597.96	2274118.84		0.1	-

6	514599.29	2274119.90		0.1	-
7	514611.22	2274131.12		0.1	-
8	514596.67	2274144.92		0.1	-
9	514586.58	2274135.42		0.1	-
10	514413.63	2274048.29		0.1	-
11	514369.50	2274374.59		0.1	-
12	514352.15	2274420.31		0.1	-
13	514364.03	2274424.61		0.1	-
14	514488.37	2274448.36		0.1	-
15	514546.33	2274458.80		0.1	-
16	514546.51	2274458.83		0.1	-
17	514655.84	2274480.94		0.1	-
18	514658.86	2274482.08		0.1	-
19	514661.34	2274484.12		0.1	-
20	514673.13	2274497.43		0.1	-
21	514658.65	2274511.23		0.1	-
22	514648.59	2274499.88		0.1	-
23	514542.68	2274478.46		0.1	-
24	514484.77	2274468.04		0.1	-
25	514358.78	2274443.94		0.1	-
26	514346.96	2274439.70		0.1	-
27	514271.57	2274864.35		0.1	-
28	514250.04	2274990.90		0.1	-
29	514065.06	2275962.95		0.1	-
30	514207.99	2277434.96		0.1	-
31	513767.25	2277557.11		0.1	-
32	513699.37	2277622.92		0.1	-
33	513653.36	2278503.63		0.1	-
34	513577.91	2280003.65		0.1	-
35	513570.63	2280107.88		0.1	-
36	513473.37	2280911.43		0.1	-
37	513440.70	2281508.70		0.1	-
38	513146.35	2281958.22		0.1	-
39	512771.14	2282351.44		0.1	-
40	512487.46	2282462.27		0.1	-
41	512404.38	2282606.24		0.1	-
42	512378.10	2282653.31		0.1	-
43	512297.00	2282906.45		0.1	-
44	512488.85	2282967.80		0.1	-
45	512847.44	2283084.05		0.1	-
46	512855.34	2283087.00		0.1	-
47	512866.77	2283094.62		0.1	-
48	513288.90	2283411.31		0.1	-
49	513263.33	2283449.45		0.1	-
50	513100.77	2283638.11		0.1	-
51	512755.47	2283832.10		0.1	-
52	512663.87	2283884.47		0.1	-
53	512512.96	2283964.93		0.1	-
54	512504.46	2284003.02		0.1	-
55	512331.69	2284039.39		0.1	-

56	512404.42	2284235.53		0.1	-
57	512526.77	2284314.68		0.1	-
58	512749.57	2284267.12		0.1	-
59	512852.30	2284264.78		0.1	-
60	512924.02	2284309.10		0.1	-
61	512939.49	2284320.44		0.1	-
62	512928.23	2284336.93		0.1	-
63	512912.88	2284325.72		0.1	-
64	512846.79	2284284.88		0.1	-
65	512752.04	2284287.01		0.1	-
66	512522.84	2284335.96		0.1	-
67	512401.39	2284257.39		0.1	-
68	512386.43	2284299.46		0.1	-
69	512399.44	2284305.07		0.1	-
70	512392.46	2284323.78		0.1	-
71	512379.65	2284318.32		0.1	-
72	512361.88	2284367.31		0.1	-
73	512359.07	2284371.42		0.1	-
74	512356.30	2284373.14		0.1	-
75	512352.48	2284373.90		0.1	-
76	512348.94	2284373.25		0.1	-
77	511886.92	2284198.63		0.1	-
78	511726.83	2284233.67		0.1	-
79	511737.13	2284258.34		0.1	-
80	511743.12	2284272.75		0.1	-
81	511762.44	2284252.45		0.1	-
82	511764.69	2284250.69		0.1	-
83	511768.38	2284249.43		0.1	-
84	511772.28	2284249.69		0.1	-
85	511775.09	2284250.93		0.1	-
86	511898.72	2284330.25		0.1	-
87	511888.48	2284347.43		0.1	-
88	511771.24	2284272.22		0.1	-
89	511745.87	2284298.70		0.1	-
90	511735.70	2284305.26		0.1	-
91	511530.46	2284510.28		0.1	-
92	511497.93	2284802.97		0.1	-
93	511512.18	2284838.64		0.1	-
94	511516.13	2284835.29		0.1	-
95	511528.04	2284851.31		0.1	-
96	511520.11	2284858.75		0.1	-
97	511551.36	2284938.16		0.1	-
98	511582.17	2284977.44		0.1	-
99	511693.21	2284996.09		0.1	-
100	511746.14	2285003.71		0.1	-
101	511955.09	2285041.13		0.1	-
102	512156.25	2285075.38		0.1	-
103	512322.39	2285103.22		0.1	-
104	512324.13	2285097.77		0.1	-
105	512325.54	2285094.97		0.1	-

106	512432.80	2284946.00		0.1	-
107	512434.78	2284943.85		0.1	-
108	512437.17	2284942.58		0.1	-
109	512446.67	2284938.74		0.1	-
110	512466.85	2284898.60		0.1	-
111	512497.62	2284848.85		0.1	-
112	512516.14	2284808.14		0.1	-
113	512564.77	2284709.75		0.1	-
114	512566.84	2284707.23		0.1	-
115	512569.61	2284705.51		0.1	-
116	512572.78	2284704.77		0.1	-
117	512576.65	2284705.28		0.1	-
118	512592.09	2284711.30		0.1	-
119	512622.01	2284718.54		0.1	-
120	512675.35	2284735.29		0.1	-
121	512686.58	2284731.72		0.1	-
122	512693.15	2284750.64		0.1	-
123	512678.43	2284755.30		0.1	-
124	512675.56	2284756.03		0.1	-
125	512672.38	2284755.32		0.1	-
126	512616.75	2284737.84		0.1	-
127	512585.87	2284730.33		0.1	-
128	512578.33	2284727.40		0.1	-
129	512534.28	2284816.57		0.1	-
130	512515.12	2284858.57		0.1	-
131	512484.25	2284908.49		0.1	-
132	512462.85	2284951.09		0.1	-
133	512460.60	2284954.04		0.1	-
134	512454.73	2284967.61		0.1	-
135	512444.60	2284963.85		0.1	-
136	512342.69	2285105.37		0.1	-
137	512341.56	2285108.91		0.1	-
138	512672.49	2285251.02		0.1	-
139	512944.90	2285188.98		0.1	-
140	512988.37	2285177.86		0.1	-
141	513038.04	2285168.90		0.1	-
142	513183.19	2285137.62		0.1	-
143	513302.44	2285005.53		0.1	-
144	513449.59	2284871.46		0.1	-
145	513468.01	2284859.62		0.1	-
146	513482.47	2284842.60		0.1	-
147	513469.28	2284820.18		0.1	-
148	513468.14	2284817.13		0.1	-
149	513468.03	2284813.87		0.1	-
150	513468.98	2284810.75		0.1	-
151	513470.86	2284808.12		0.1	-
152	513591.11	2284687.27		0.1	-
153	513594.36	2284685.11		0.1	-
154	513596.88	2284684.43		0.1	-
155	513600.01	2284684.51		0.1	-

156	513644.37	2284692.86		0.1	-
157	513651.02	2284695.98		0.1	-
158	513653.75	2284697.92		0.1	-
159	513655.65	2284700.57		0.1	-
160	513658.94	2284717.41		0.1	-
161	513639.11	2284719.43		0.1	-
162	513638.06	2284711.94		0.1	-
163	513601.55	2284705.14		0.1	-
164	513490.48	2284816.76		0.1	-
165	513503.31	2284838.58		0.1	-
166	513504.35	2284841.06		0.1	-
167	513504.67	2284844.31		0.1	-
168	513503.93	2284847.48		0.1	-
169	513502.31	2284850.12		0.1	-
170	513481.38	2284874.85		0.1	-
171	513461.79	2284887.36		0.1	-
172	513316.61	2285019.67		0.1	-
173	513217.07	2285129.94		0.1	-
174	513311.88	2285108.34		0.1	-
175	513452.56	2285075.40		0.1	-
176	513454.08	2285074.66		0.1	-
177	513456.47	2285073.87		0.1	-
178	513459.07	2285073.70		0.1	-
179	513462.29	2285074.46		0.1	-
180	513479.18	2285081.60		0.1	-
181	513471.88	2285100.21		0.1	-
182	513458.47	2285094.55		0.1	-
183	513316.41	2285127.82		0.1	-
184	513190.56	2285156.49		0.1	-
185	513041.75	2285188.55		0.1	-
186	512992.98	2285197.33		0.1	-
187	512949.73	2285208.39		0.1	-
188	512673.76	2285271.24		0.1	-
189	512671.54	2285271.49		0.1	-
190	512669.59	2285271.30		0.1	-
191	512667.59	2285270.68		0.1	-
192	512326.44	2285124.18		0.1	-
193	512152.91	2285095.09		0.1	-
194	511951.61	2285060.82		0.1	-
195	511743.12	2285023.48		0.1	-
196	511690.02	2285015.83		0.1	-
197	511575.03	2284996.53		0.1	-
198	511571.69	2284995.32		0.1	-
199	511568.82	2284992.84		0.1	-
200	511533.93	2284948.18		0.1	-
201	511497.64	2284856.25		0.1	-
202	511478.42	2284808.05		0.1	-
203	511477.80	2284805.65		0.1	-
204	511477.77	2284803.24		0.1	-
205	511510.97	2284504.58		0.1	-

206	511511.67	2284501.86		0.1	-
207	511513.39	2284499.09		0.1	-
208	511513.84	2284498.61		0.1	-
209	511723.31	2284289.49		0.1	-
210	511727.33	2284286.87		0.1	-
211	511718.68	2284266.04		0.1	-
212	511706.95	2284237.96		0.1	-
213	511487.01	2284284.05		0.1	-
214	511131.07	2284261.54		0.1	-
215	510707.36	2284232.69		0.1	-
216	510640.11	2284446.62		0.1	-
217	510639.23	2284448.62		0.1	-
218	510637.64	2284450.69		0.1	-
219	510636.49	2284451.68		0.1	-
220	510457.08	2284583.32		0.1	-
221	510269.69	2284773.89		0.1	-
222	510267.56	2284775.54		0.1	-
223	510265.56	2284776.42		0.1	-
224	510109.97	2284825.21		0.1	-
225	510106.98	2284825.67		0.1	-
226	510104.64	2284825.40		0.1	-
227	509947.25	2284787.57		0.1	-
228	509891.49	2284859.89		0.1	-
229	509824.19	2284908.50		0.1	-
230	509820.88	2284910.27		0.1	-
231	509817.69	2284910.37		0.1	-
232	509813.26	2284909.00		0.1	-
233	509791.59	2284895.16		0.1	-
234	509793.83	2284876.16		0.1	-
235	509819.03	2284894.37		0.1	-
236	509827.73	2284881.29		0.1	-
237	509877.86	2284845.12		0.1	-
238	509935.34	2284770.24		0.1	-
239	509937.90	2284767.72		0.1	-
240	509941.97	2284766.42		0.1	-
241	509945.61	2284766.61		0.1	-
242	510106.62	2284805.30		0.1	-
243	510257.19	2284758.09		0.1	-
244	510443.39	2284568.72		0.1	-
245	510443.92	2284568.21		0.1	-
246	510444.60	2284567.67		0.1	-
247	510622.01	2284437.50		0.1	-
248	510693.97	2284212.44		0.1	-
249	511132.37	2284241.59		0.1	-
250	511485.63	2284264.01		0.1	-
251	511710.89	2284216.69		0.1	-
252	511888.25	2284178.13		0.1	-
253	512346.53	2284350.96		0.1	-
254	512364.46	2284301.56		0.1	-
255	512385.56	2284242.20		0.1	-

256	512308.89	2284035.44		0.1	-
257	512308.29	2284031.31		0.1	-
258	512309.30	2284027.54		0.1	-
259	512311.67	2284024.44		0.1	-
260	512316.24	2284022.17		0.1	-
261	512488.10	2283986.53		0.1	-
262	512493.53	2283960.09		0.1	-
263	512479.70	2283936.69		0.1	-
264	512466.86	2283906.91		0.1	-
265	512452.59	2283878.10		0.1	-
266	512442.59	2283839.63		0.1	-
267	512343.56	2283727.35		0.1	-
268	512343.12	2283726.82		0.1	-
269	512341.40	2283723.32		0.1	-
270	512341.08	2283720.08		0.1	-
271	512341.82	2283716.91		0.1	-
272	512344.97	2283712.80		0.1	-
273	512345.50	2283712.42		0.1	-
274	512410.40	2283669.22		0.1	-
275	512415.95	2283667.54		0.1	-
276	512419.78	2283668.30		0.1	-
277	512423.89	2283671.45		0.1	-
278	512425.76	2283675.59		0.1	-
279	512425.82	2283675.89		0.1	-
280	512427.85	2283688.12		0.1	-
281	512433.70	2283699.66		0.1	-
282	512415.50	2283707.14		0.1	-
283	512410.91	2283699.00		0.1	-
284	512408.76	2283694.41		0.1	-
285	512366.13	2283722.71		0.1	-
286	512460.75	2283829.98		0.1	-
287	512471.48	2283871.36		0.1	-
288	512485.12	2283898.74		0.1	-
289	512497.60	2283927.72		0.1	-
290	512507.84	2283945.00		0.1	-
291	512654.33	2283866.89		0.1	-
292	512745.64	2283814.69		0.1	-
293	513087.93	2283622.36		0.1	-
294	513247.43	2283437.29		0.1	-
295	513261.77	2283415.93		0.1	-
296	513218.47	2283383.45		0.1	-
297	513197.72	2283399.85		0.1	-
298	513188.58	2283412.14		0.1	-
299	513172.43	2283400.18		0.1	-
300	513183.27	2283385.79		0.1	-
301	513201.92	2283371.03		0.1	-
302	512855.36	2283111.05		0.1	-
303	512846.33	2283104.94		0.1	-
304	512840.96	2283102.97		0.1	-
305	512482.73	2282986.84		0.1	-

306	512279.88	2282922.00		0.1	-
307	511552.13	2282398.80		0.1	-
308	511501.66	2282360.42		0.1	-
309	511451.56	2282327.21		0.1	-
310	511424.30	2282307.48		0.1	-
311	511348.70	2282336.41		0.1	-
312	511326.89	2282323.43		0.1	-
313	511337.90	2282306.66		0.1	-
314	511350.58	2282314.27		0.1	-
315	511427.24	2282284.94		0.1	-
316	511463.12	2282310.89		0.1	-
317	511513.50	2282344.30		0.1	-
318	511564.13	2282382.80		0.1	-
319	512279.10	2282896.79		0.1	-
320	512359.65	2282645.48		0.1	-
321	512386.95	2282596.43		0.1	-
322	512473.67	2282446.20		0.1	-
323	512759.75	2282334.41		0.1	-
324	513130.55	2281945.89		0.1	-
325	513421.01	2281502.25		0.1	-
326	513453.43	2280909.90		0.1	-
327	513550.74	2280105.73		0.1	-
328	513557.95	2280002.40		0.1	-
329	513633.39	2278502.61		0.1	-
330	513679.80	2277614.04		0.1	-
331	513756.95	2277539.22		0.1	-
332	514186.50	2277420.21		0.1	-
333	514044.99	2275961.83		0.1	-
334	514230.37	2274987.26		0.1	-
335	514251.87	2274860.90		0.1	-
336	514329.53	2274423.66		0.1	-
337	514350.08	2274369.52		0.1	-
338	514395.68	2274031.74		0.1	-
339	514460.66	2273555.11		0.1	-
340	514460.70	2273554.88		0.1	-
341	514463.14	2273539.85		0.1	-
1	514482.82	2273543.27		0.1	-

3. Сведения о характерных точках части (частей) границы объекта

Обозначение характерных точек части границы	Координаты, м		Метод определения координат характерной точки	Средняя квадратическая погрешность положения характерной точки (МД) м	Описание обозначения точки на местности (при наличии)
	X	Y			
1	2	3	4	5	6
-	-	-	-	-	-

Раздел 3

Сведения о местоположении измененных (уточненных) границ объекта

1. Система координат -

2. Сведения о характерных точках границ объекта

Обозначение характерных точек границ	Существующие координаты, м		Измененные (уточненные) координаты, м		Метод определен ия координат характерно й точки	Средняя квадратическая погрешность положения характерной точки (Mt), м	Описание обозначения точки на местности (при наличии)
	X	Y	X	Y			
1	2	3	4	5	6	7	8
-	-	-	-	-	-	-	
3. Сведения о характерных точках части (частей) границы объекта							
Обозначение характерных точек части границы	Существующие координаты, м		Измененные (уточненные) координаты, м		Метод определен ия координат характерно й точки	Средняя квадратическая погрешность положения характерной точки (Mt), м	Описание обозначения точки на местности (при наличии)
	X	Y	X	Y			
1	2	3	4	5	6	7	8
-	-	-	-	-	-	-	

Схема расположения границ публичного сервитута



Масштаб 1:32000

- Условные обозначения
- Граница публичного сервитута
 - Характерная точка границы, сведения о которой позволяют однозначно определить ее положение на местности
 - Обозначение новой характерной точки
 - Кадастровый номер объекта недвижимости
 - Местоположение инженерного сооружения
 - Существующая часть границы, имеющаяся в ЕГРН сведения о которой достаточны для определения ее местоположения
 - Граница кадастрового квартала
 - Граница зоны с особыми условиями
 - Граница зоны с особыми условиями
 - Номер кадастрового квартала
- 61:04:0170202

Схема расположения границ публичного сервитута

Выпущенный лист 1



Масштаб 1:8000

Условные обозначения

- Граница публичного сервитута
- Характерная точка границы, сведения о которой позволяют однозначно определить ее положение на местности
- Обозначение новой характерной точки
- Кадастровый номер объекта недвижимости
- Местоположение инженерного сооружения
- Существующая часть границы, имеющаяся в ЕГРН, сведения о которой достаточны для определения ее местоположения
- Граница кадастрового квартала
- Граница зоны с особыми условиями
- Граница зоны с особыми условиями
- Номер кадастрового квартала

61.04:0170202

Схема расположения границ публичного сервитута

Выпосной лист 2



Масштаб 1:10000

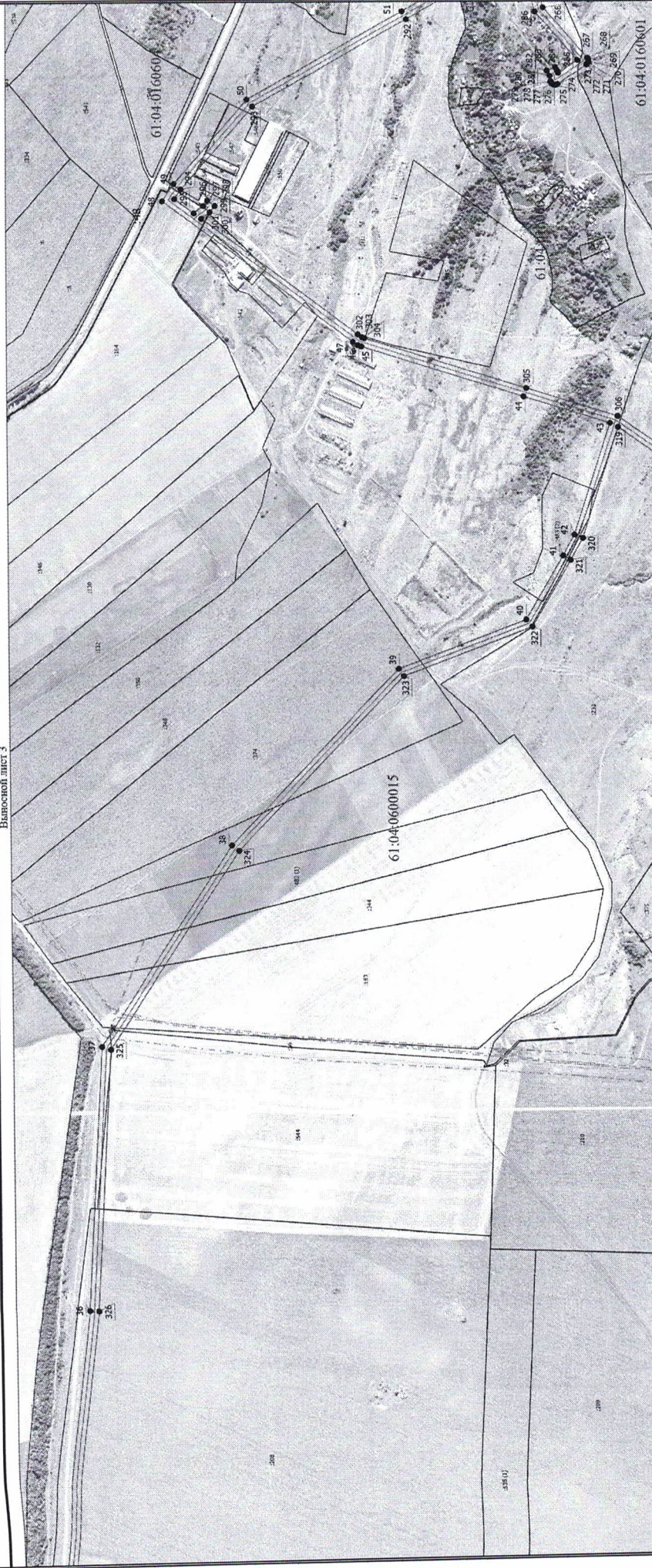
Условные обозначения

- Граница публичного сервитута
- Характерная точка границы, сведения о которой позволяют однозначно определить ее положение на местности
- Обозначение новой характерной точки
- Кадастровый номер объекта недвижимости
- Местоположение инженерного сооружения
- Существующая часть границы, упомянутая в ЕГРН сведения о которой достаточны для определения ее местоположения
- Граница кадастрового квартала
- Граница зоны с особыми условиями
- Граница зоны с особыми условиями
- Номер кадастрового квартала

61:04:0170202

Схема расположения границ публичного сервитута

Выносной лист 3



Масштаб 1:9000

Условные обозначения

- Границы публичного сервитута
- Характерная точка границы, сведения о которой позволяют однозначно определить ее положение на местности
- Обозначение новой характерной точки
- Кадастровый номер объекта недвижимости
- Местоположение инженерного сооружения
- Существующая часть границы, имеющаяся в ЕТРИ сведения о которой достаточны для определения ее местоположения
- Границы кадастрового квартала
- Граница зоны с особыми условиями
- Граница зоны с особыми условиями
- Номер кадастрового квартала

61:04:01:0202

Схема расположения границ публичного сервитута

Выносной лист 4



Масштаб 1:3000

Условные обозначения

- — — — — - Границы публичного сервитута
- - Характерная точка границы, сведения о которой позволяют однозначно определить ее положение на местности
- 1 - Обозначение новой характерной точки
- :21 - Cadaстровый номер объекта недвижимости
- — — — — - Местоположение инженерного сооружения
- — — — — - Существующая часть границы, имеющаяся в ЕГРН сведения о которой достаточны для определения ее местоположения
- — — — — - Граница кадастрового квартала
- — — — — - Граница зоны с особыми условиями
- — — — — - Граница зоны с особыми условиями
- 61:04:0170202 - Номер кадастрового квартала

Схема расположения границ публичного сервитута

Выносной лист 5



Масштаб 1:6500

Условные обозначения




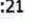




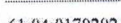
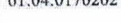
-  - Граница публичного сервитута
-  - Характерная точка границы, сведения о которой позволяют однозначно определить ее положение на местности
-  - Обозначение новой характерной точки
-  - Кадастровый номер объекта недвижимости
-  - Местоположение инженерного сооружения
-  - Существующая часть границ, имеющаяся в ЕГРН сведения о которой достаточны для определения ее местоположения
-  - Граница кадастрового квартала
-  - Граница зоны с особыми условиями
-  - Граница зоны с особыми условиями
-  - Номер кадастрового квартала

Схема расположения границ публичного сервитута

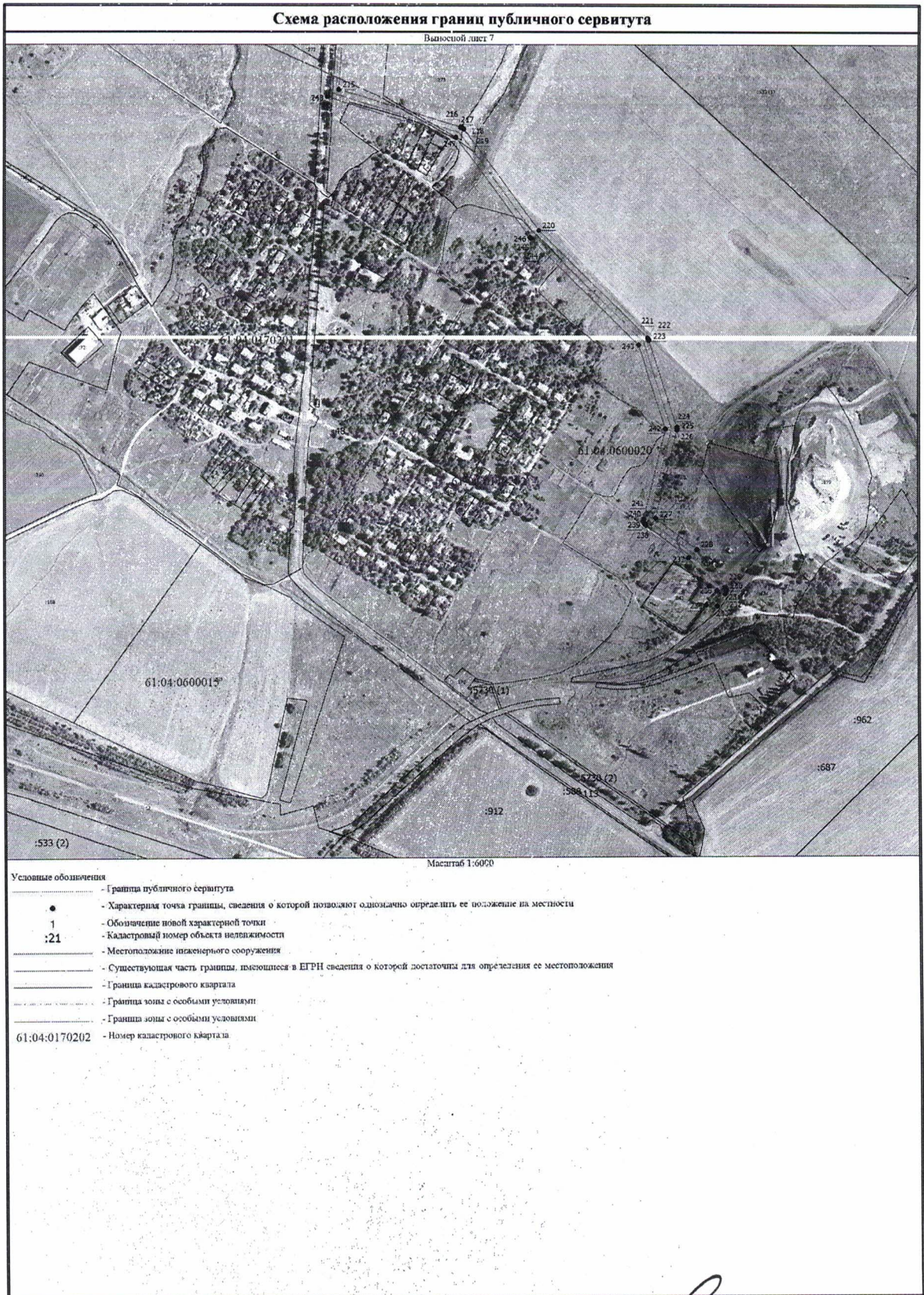
Въносной лист 6



Масштаб 1:6000

Условные обозначения

- - Граница публичного сервитута
- - Характерная точка границы, сведения о которой позволяют однозначно определить ее положение на местности
- 1 - Обозначение новой характерной точки
- :21 - Кадастровый номер объекта недвижимости
- - Местоположение инженерного сооружения
- - Существующая часть границы, имеющаяся в ЕГРН сведения о которой достаточны для определения ее местоположения
- - Граница кадастрового квартала
- - Граница зоны с особыми условиями
- - Граница зоны с особыми условиями
- 61:04:0170202 - Номер кадастрового квартала



Управляющий делами



Василь

Л.Г. Василенко