



РОССИЙСКАЯ ФЕДЕРАЦИЯ
РОСТОВСКАЯ ОБЛАСТЬ
МУНИЦИПАЛЬНОЕ ОБРАЗОВАНИЕ «БЕЛОКАЛИТВИНСКИЙ РАЙОН»
АДМИНИСТРАЦИЯ БЕЛОКАЛИТВИНСКОГО РАЙОНА

ПОСТАНОВЛЕНИЕ

от 17.07.2023 № 1146

г. Белая Калитва

**О внесении изменений в постановление Администрации
Белокалитвинского района от 13.03.2023 № 346**

В соответствии со статьями 8, 43, 45, 46 Градостроительного кодекса Российской Федерации, Федеральным законом от 06.10.2003 № 131-ФЗ «Об общих принципах организации местного самоуправления Российской Федерации», постановлением Администрации Белокалитвинского района от 13.03.2023 № 346 «Об утверждении проекта планировки и проекта межевания территории линейного объекта «Газопровод межпоселковый х. Ильинка - х. Шарковка с отводами на х. Калиновка, х. Марьевка, х. Курнаковка, х. Мирошниковский, х. Новопокровский, х. Лагутьевский, х. Васильевский, х. Западный, х. Таловка, х. Березово-Федоровка Белокалитвинского района Ростовской области», с письмом ПАО «Газпром газораспределение Ростов-на-Дону» от 09.06.2023 № 65.01/1034, Администрация Белокалитвинского района **п о с т а н о в л я е т:**

1. Внести в постановление Администрации Белокалитвинского района от 13.03.2023 № 346 «Об утверждении проекта планировки и проекта межевания территории линейного объекта «Газопровод межпоселковый х. Ильинка - х. Шарковка с отводами на х. Калиновка, х. Марьевка, х. Курнаковка, х. Мирошниковский, х. Новопокровский, х. Лагутьевский, х. Васильевский, х. Западный, х. Таловка, х. Березово-Федоровка Белокалитвинского района Ростовской области» следующие изменения:

1.1. Наименование постановления изложить в следующей редакции: «Об утверждении проекта планировки и проекта межевания территории линейного объекта «Газопровод межпоселковый х. Ильинка - х. Шарковка с отводами на х. Калиновка, х. Марьевка, х. Курнаковка, х. Мирошниковский, х. Новопокровский, х. Лагутьевский, х. Таловка, х. Березово-Федоровка Белокалитвинского района Ростовской области»;

1.2. Пункт 1 постановления изложить в следующей редакции:

«Утвердить проект планировки и проект межевания территории линейного объекта «Газопровод межпоселковый х. Ильинка - х. Шарковка с отводами на х. Калиновка, х. Марьевка, х. Курнаковка, х. Мирошниковский, х. Новопокровский, х. Лагутьевский, х.Таловка, х. Березово-Федоровка Белокалитвинского района Ростовской области» (прилагается).

2. Настоящее постановление подлежит официальному опубликованию в Муниципальном вестнике общественно-политической газеты «Перекресток» и размещению на официальном сайте Администрации Белокалитвинского района в течении семи дней со дня принятия.

3. Контроль за исполнением настоящего постановления возложить на заместителя главы Администрации Белокалитвинского района по строительству, промышленности, транспорту, связи Голубова В.Г.

Глава Администрации
Белокалитвинского района



О.А. Мельникова



Общество с ограниченной ответственностью
«Газпром проектирование»

Заказчик – ООО «Газпром межрегионгаз»

Газопровод межпоселковый х. Ильинка - х. Шарковка
с отводами на х. Калиновка, х. Марьевка, х. Курнаковка,
х. Мирошниковский, х. Новопокровский, х. Лагутьевский,
х. Таловка, х. Березово-Федоровка
Белокалитвинского района Ростовской области

**ПРОЕКТ ПЛАНИРОВКИ И ПРОЕКТ МЕЖЕВАНИЯ
ТЕРРИТОРИИ ЛИНЕЙНОГО ОБЪЕКТА**

2943.085.СИД.0/0.1541-ППиПМТ

Изм. №	№
Подпись и дата	Взам. инв. №
Изм. №	№

2022



Общество с ограниченной ответственностью
«Газпром проектирование»

Заказчик – ООО «Газпром межрегионгаз»

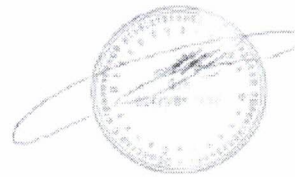
Газопровод межпоселковый х. Ильинка - х. Шарковка
с отводами на х. Калиновка, х. Марьевка, х. Курнаковка,
х. Мирошниковский, х. Новопокровский, х. Лагутьевский,
х. Таловка, х. Березово-Федоровка
Белокалитвинского района Ростовской области

**ПРОЕКТ ПЛАНИРОВКИ И ПРОЕКТ МЕЖЕВАНИЯ
ТЕРРИТОРИИ ЛИНЕЙНОГО ОБЪЕКТА**

2943.085.СИД.0/0.1541-ППиПМТ

Взам. инв. №	
Подпись и дата	
Инв. № подл.	

Главный инженер
Санкт-Петербургского филиала



Н.Е. Кривенко

Главный инженер проекта

С.В. Чернышов

2022



ПАО «Газпром газораспределение
Ростов-на-Дону»

Свидетельство №2588 СРО-П-082-14122009 от
06.07.2021г

Заказчик – ООО «Газпром межрегионгаз»

Газопровод межпоселковый х. Ильинка - х. Шарковка
с отводами на х. Калиновка, х. Марьевка, х. Курнаковка,
х. Мирошниковский, х. Новопокровский, х. Лагутьевский,
х. Таловка, х. Березово-Федоровка
Белокалитвинского района Ростовской области

**ПРОЕКТ ПЛАНИРОВКИ И ПРОЕКТ МЕЖЕВАНИЯ
ТЕРРИТОРИИ ЛИНЕЙНОГО ОБЪЕКТА**

2943.085.СИД.0/0.1541-ППиПМТ

Согласовано			
И-в. № подл.			
	Подп. и дата		
	Взам. инв. №		

2022



ПАО «Газпром газораспределение
Ростов-на-Дону»

Свидетельство №2588 СРО-П-082-14122009 от
06.07.2021г

Заказчик – ООО «Газпром межрегионгаз»

Газопровод межпоселковый х. Ильинка - х. Шарковка
с отводами на х. Калиновка, х. Марьевка, х. Курнаковка,
х. Мирошниковский, х. Новопокровский, х. Лагутьевский,
х. Таловка, х. Березово-Федоровка
Белокалитвинского района Ростовской области

**ПРОЕКТ ПЛАНИРОВКИ И ПРОЕКТ МЕЖЕВАНИЯ
ТЕРРИТОРИИ ЛИНЕЙНОГО ОБЪЕКТА**

2943.085.СИД.0/0.1541-ППиПМТ

Согласовано			
Взам. инв. №			
Подп. и дата			
Инв. № подл.			

Заместитель генерального
директора по строительству
и инвестициям

Главный инженер проекта



А.В. Исаев

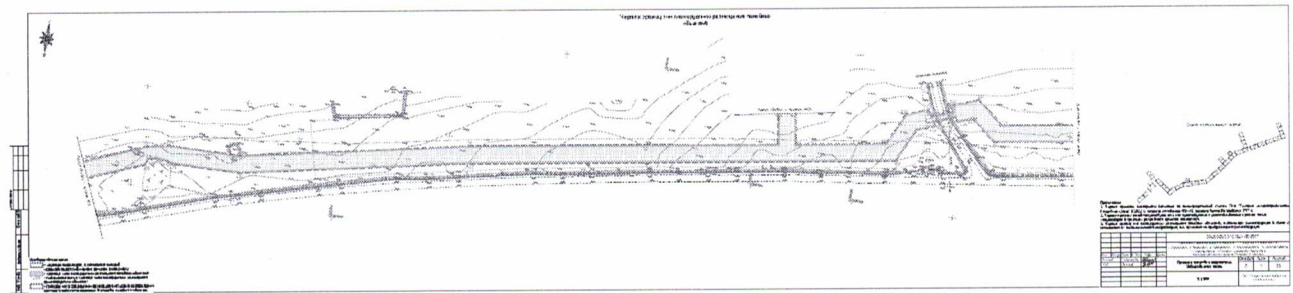
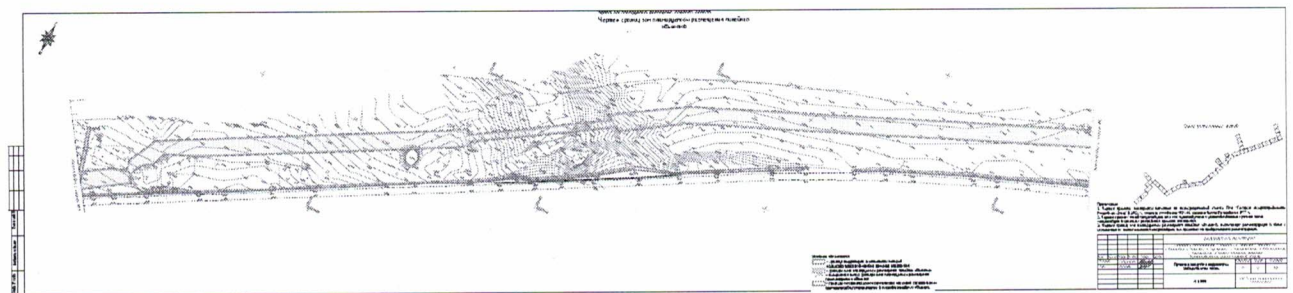
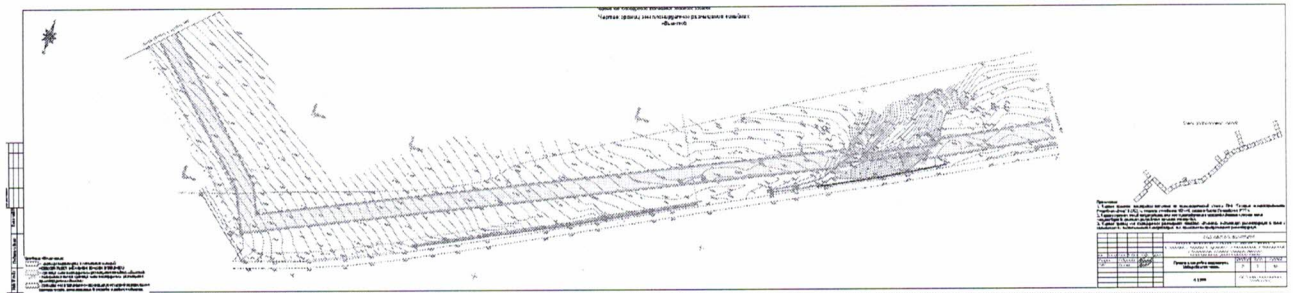
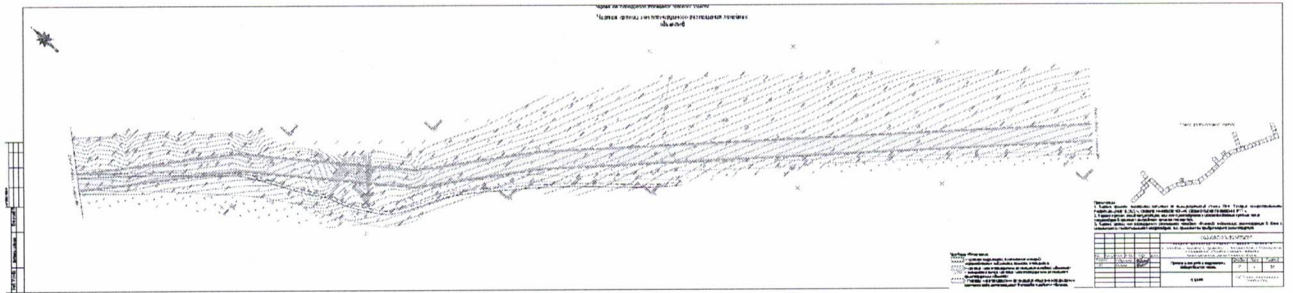
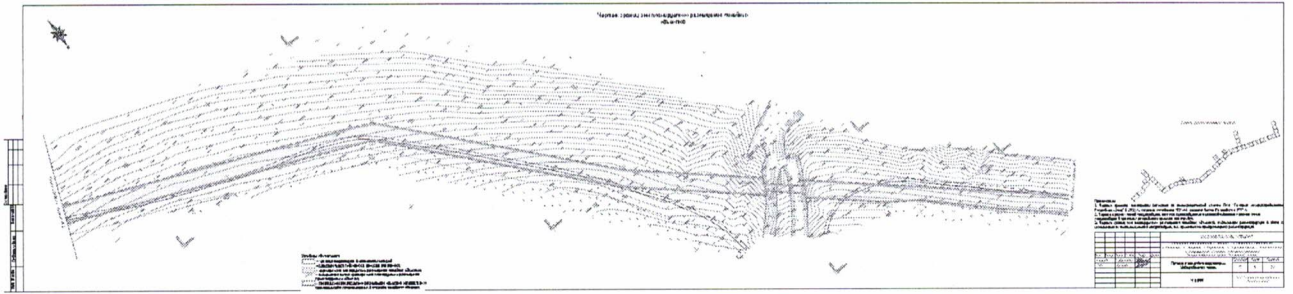
Д.А. Лаптев

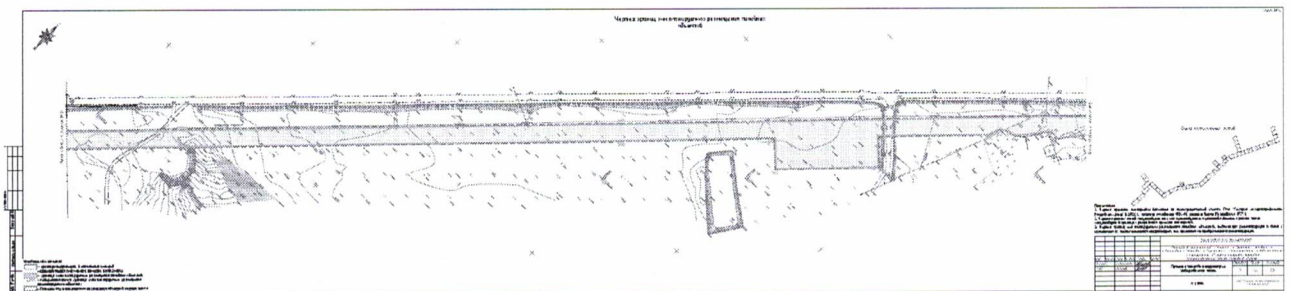
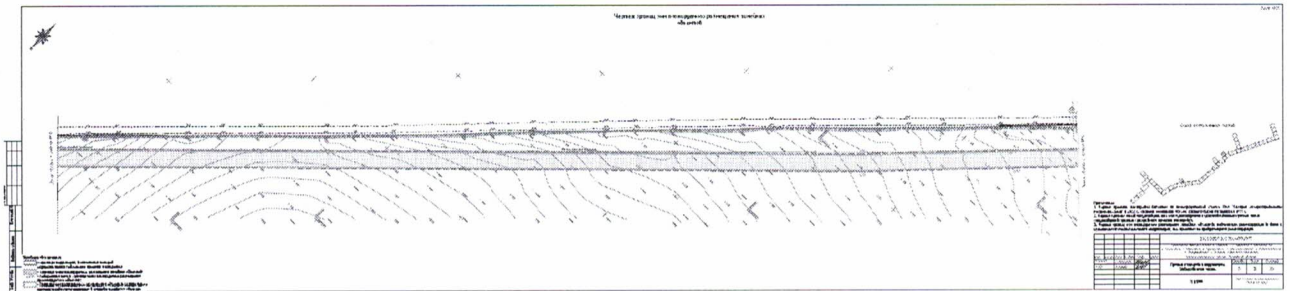
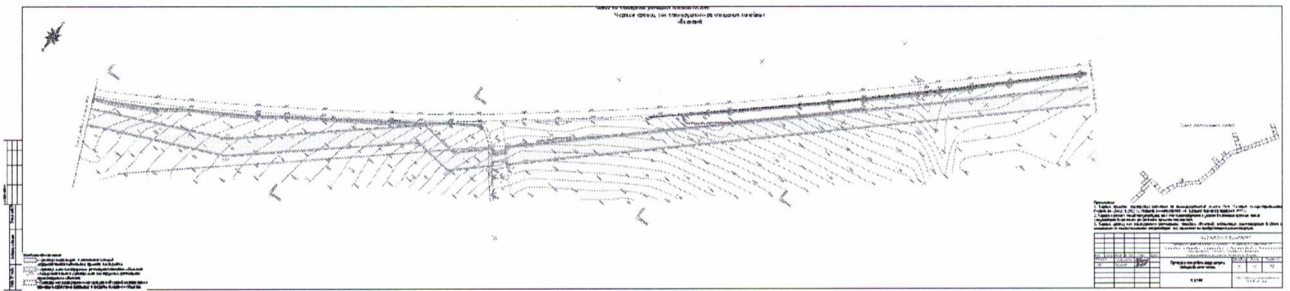
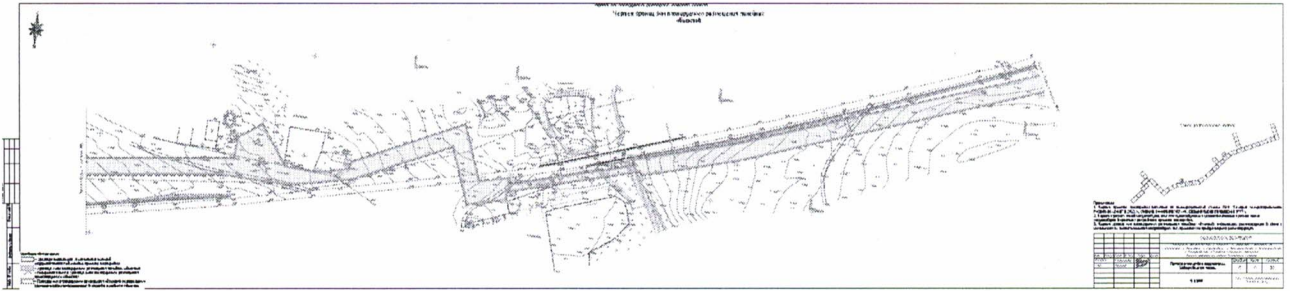
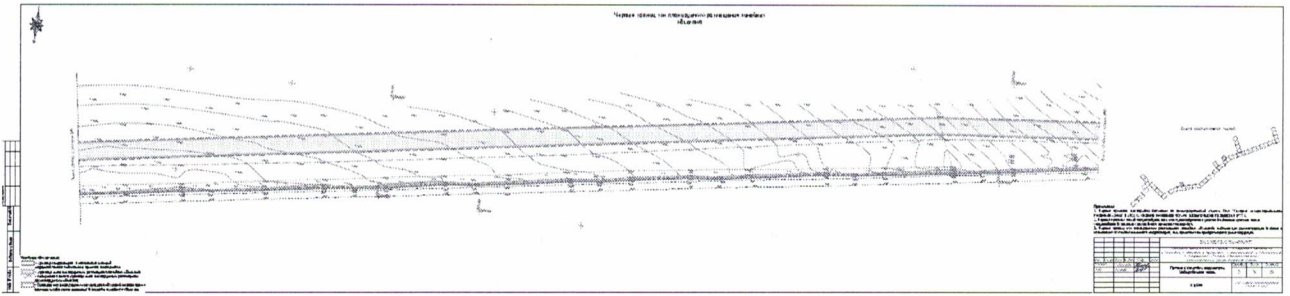
2022

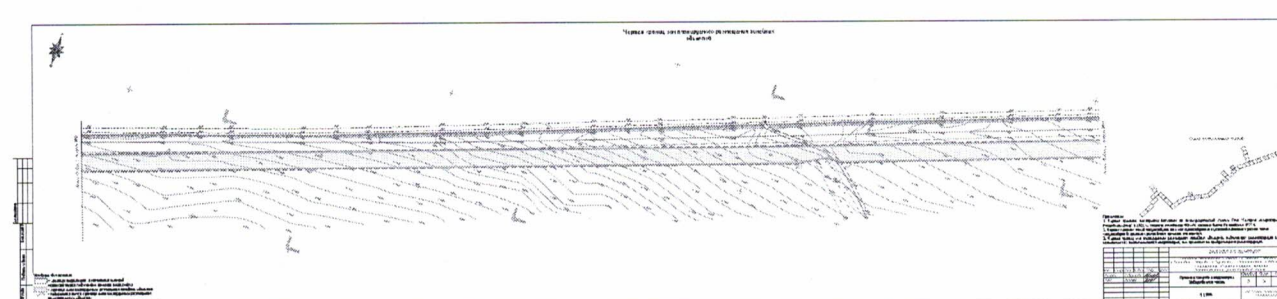
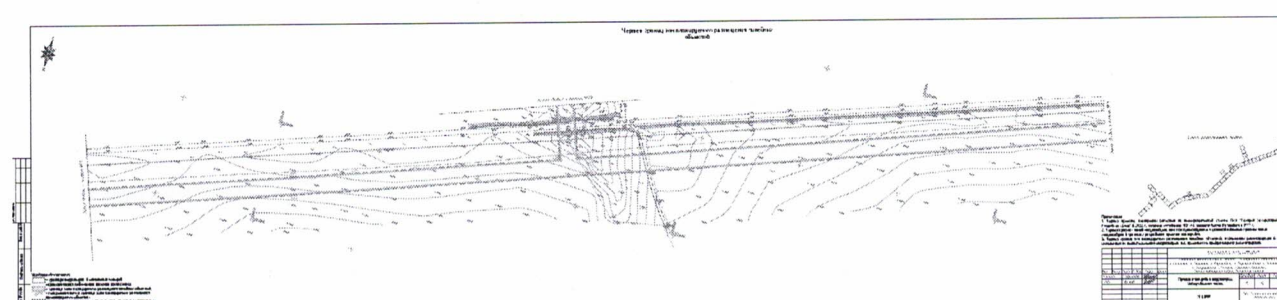
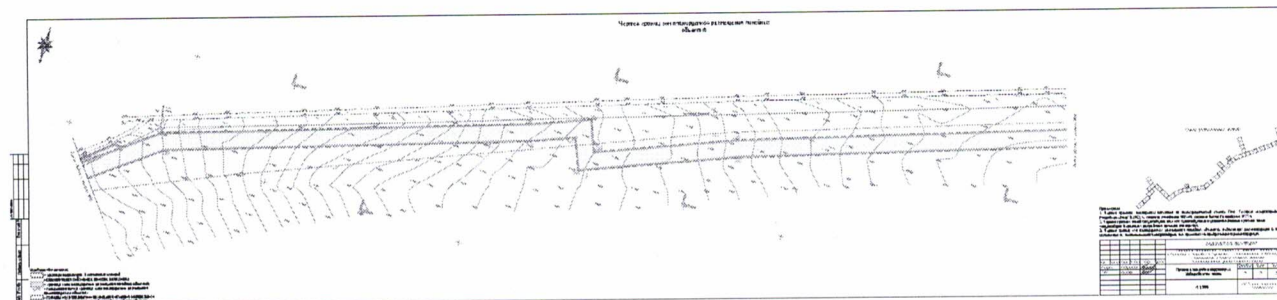
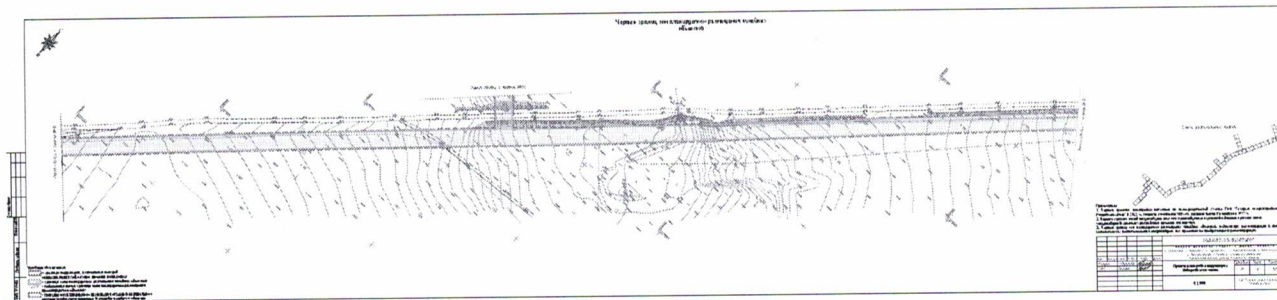
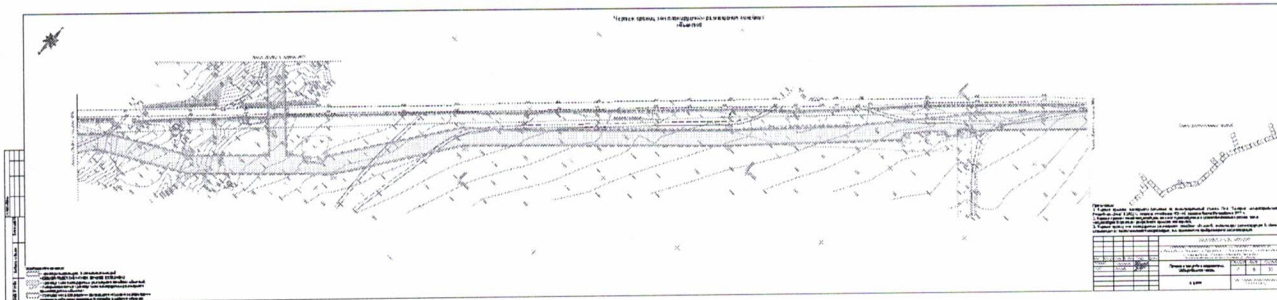
№№ п.п.	СОДЕРЖАНИЕ	Стр.
1	ТОМ 1. ОСНОВНАЯ ЧАСТЬ.	4-50
2	Раздел 1. Графическая часть.	5-34
3	1.1. Чертеж планировки территории	5-34
4	Раздел 2. Положения о размещении линейных объектов	35-50
5	2.1. Общие положения	35
6	2.2. Положения о размещении линейных объектов	35-50
7	ТОМ 2. МАТЕРИАЛЫ ПО ОБОСНОВАНИЮ ПРОЕКТА ПЛАНИРОВКИ ТЕРРИТОРИИ.	51-92
8	Раздел 3. Графическая часть.	52-83
9	Раздел 4. Пояснительная записка.	84-91
10	ТОМ 3. ПРОЕКТ МЕЖЕВАНИЯ ТЕРРИТОРИИ. ОСНОВНАЯ ЧАСТЬ	92-162
11	3.1. Чертеж межевания территории	93-122
12	3.2. Пояснительная записка	123-162
13	ТОМ 4. ПРОЕКТ МЕЖЕВАНИЯ ТЕРРИТОРИИ. МАТЕРИАЛЫ ПО ОБОСНОВАНИЮ	163-
14	4.1. Чертеж межевания территории. Материалы по обоснованию	164-193
15	4.2. Схема на кадастровом плане территории	194
16	4.3. Пояснительная записка	195-196
17	Иная документация	197-203

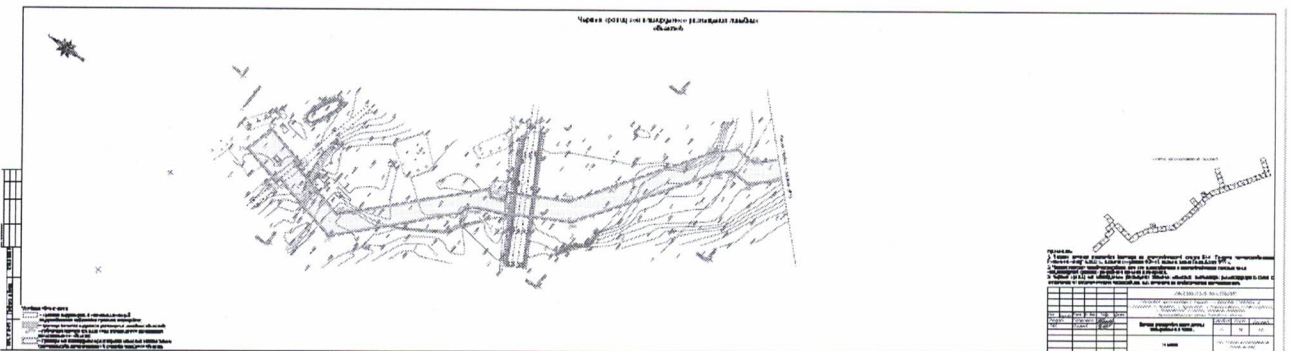
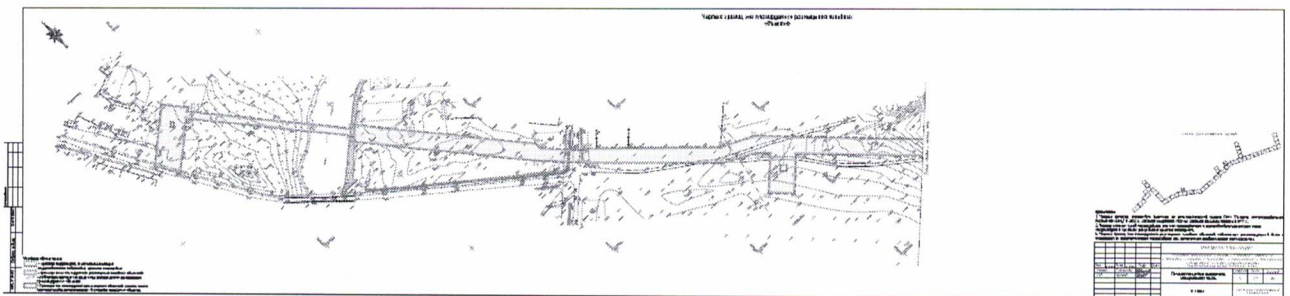
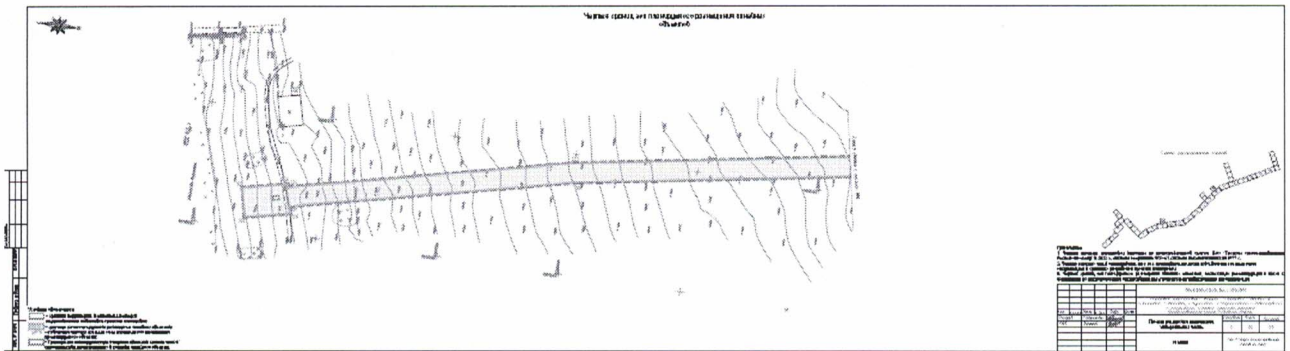
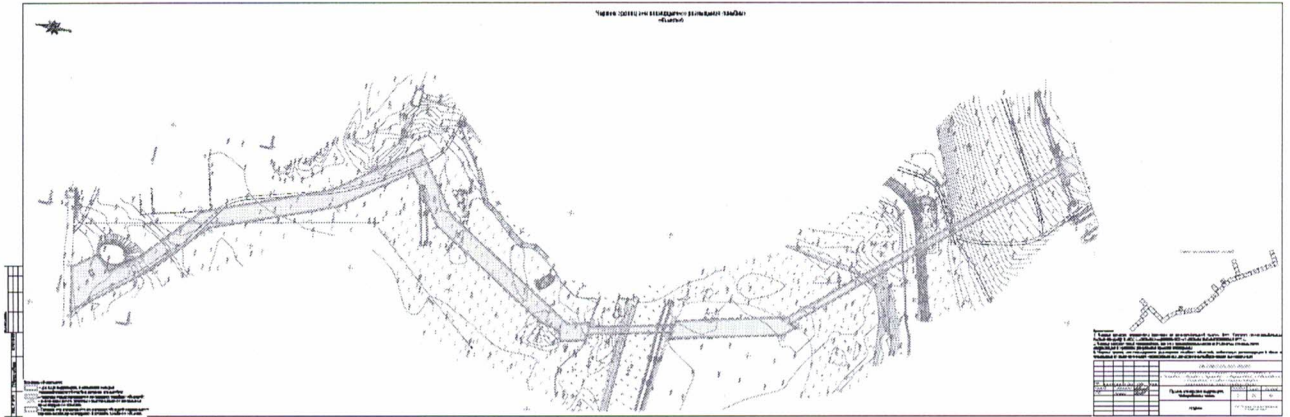
Том 1. Основная часть проекта планировки территории. Положение о
размещении линейных объектов.

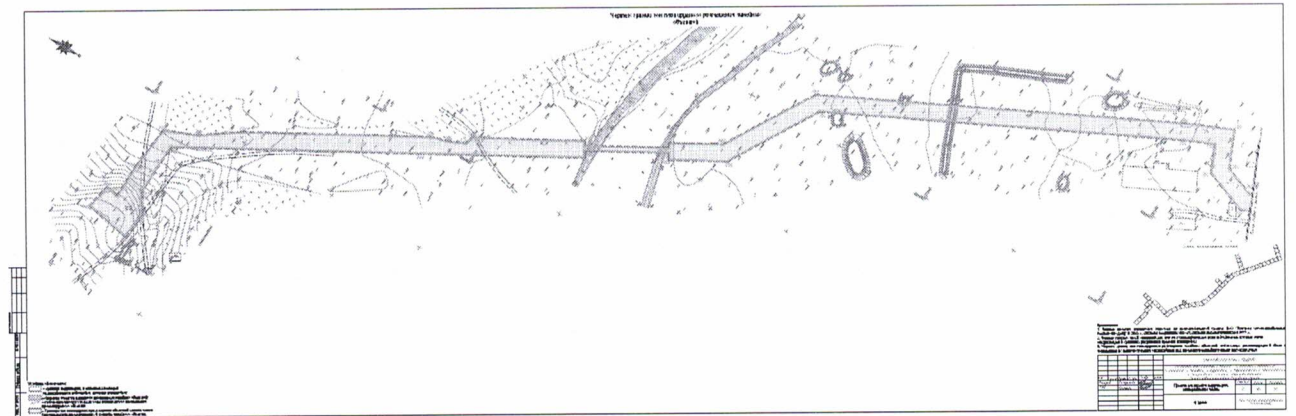
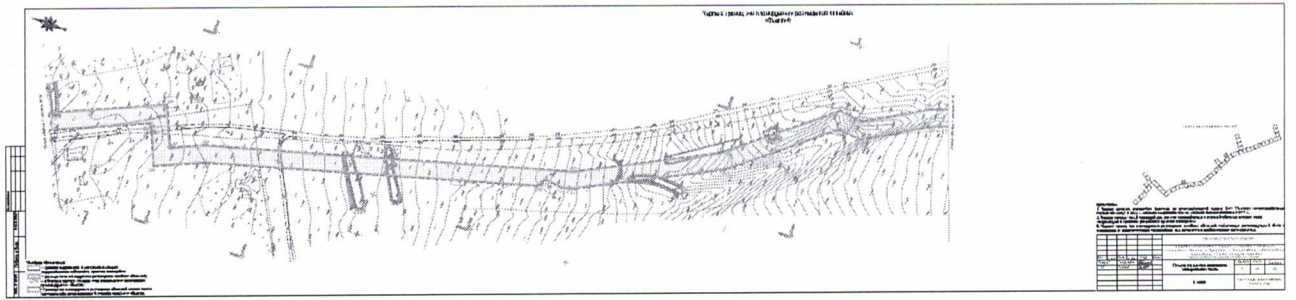
Инв. № подл.	Подп. и дата		Инв. № дубл.	Взам. инв. №	Подп. и дата	2943.085.П.0/0.1541-ППиПМТ			
	Лит	Изм.							№ докум.
Инв. № подл.	Разраб. ГИП	Гаврилова Б.В.	Липтев Д.А.	Липтев Д.А.	Липтев Д.А.	«Газопровод межпоселковый х. Ильинка - х. Шарковка с отводами на х. Калининка, х. Марьевка, х. Курьяковка, х. Мирошниковский, х. Новопокровский, х. Лагутьевский, х. Таловка, х. Березово-Федоровка Белокалитвинского района Ростовской области»	Лит	Лист	Листов
							1	17	
							Финанс. ПАО «Газпром газораспределение Ростов-на-Дону» в г. Ростове-на-Дону		











ПОЛОЖЕНИЯ

о размещении линейного объекта

«Газопровод межпоселковый х. Ильинка - х. Шарковка с отводами на х. Калиновка, х. Марьевка, х. Курнаковка, х. Мирошниковский, х. Новопокровский, х. Лагутьевский, х. Таловка, х. Березово-Федоровка Белокалитвинского района Ростовской области»

1. Общие положения

С целью газификации населенных пунктов х. Ильинка, х. Шарковка, х. Калиновка, х. Марьевка, х. Курнаковка, х. Мирошниковский, х. Новопокровский, х. Лагутьевский, х. Таловка, х. Березово-Федоровка проектом планировки предусмотрено размещение линейного объекта: «Газопровод межпоселковый х. Ильинка - х. Шарковка с отводами на х. Калиновка, х. Марьевка, х. Курнаковка, х. Мирошниковский, х. Новопокровский, х. Лагутьевский, х. Таловка, х. Березово-Федоровка Белокалитвинского района Ростовской области».

Основными задачами проекта планировки являются:

- установление границ зоны планируемого размещения линейного объекта.

2. Положения о размещении линейных объектов

Проект планировки территории размещения линейного объекта выполнен в границах Ильинского сельского поселения Белокалитвинского района Ростовской области.

На основании существующей градостроительной ситуации, информации из государственного кадастра недвижимости, предложений по трассированию и планируемых параметров линейного объекта в проекте планировки определены границы зоны планируемого размещения линейного объекта: «Газопровод межпоселковый х. Ильинка - х. Шарковка с отводами на х. Калиновка, х. Марьевка, х. Курнаковка, х. Мирошниковский, х. Новопокровский, х. Лагутьевский, х. Таловка, х. Березово-Федоровка Белокалитвинского района Ростовской области».

Красные линии для текущего объекта не устанавливаются, в связи с тем, что согласно п.п. 11 п. 1 ст. 1 Градостроительного кодекса - красные линии устанавливаются под территории общего пользования, а именно под размещение объектов: площади, улицы, проезды, набережные, береговые полосы водных объектов общего пользования, скверы, бульвары. Согласно Градостроительного кодекса данный объект относится к линейным объектам.

Каталог координат поворотных точек границы зоны планируемого размещения линейного объекта «Газопровод межпоселковый х. Ильинка - х. Шарковка с отводами на х. Калиновка, х. Марьевка, х. Курнаковка, х. Мирошниковский, х. Новопокровский, х. Лагутьевский, х. Таловка, х. Березово-Федоровка Белокалитвинского района Ростовской области», приведен в таблице № 1. Система координат МСК-61 зона 2.

Таблица № 1.1

№	X	Y
1	566 294,950	2 307 477,676
2	566 308,270	2 307 487,813
3	566 340,784	2 307 519,823
4	566 254,816	2 307 614,474
5	566 397,749	2 307 745,664
6	566 418,201	2 307 762,379
7	566 443,519	2 307 752,656
8	566 514,204	2 307 810,430
9	566 497,289	2 307 832,800
10	566 546,654	2 307 870,567
11	566 548,177	2 307 868,618
12	566 604,377	2 307 914,549
13	566 681,629	2 307 992,062

2943.085.П.0/0.1541-ППиПМТ

Лист

2

Изм. № подл.	Подп. и дата
Изм. № дубл.	Подп. и дата
Взам. инв. №	Подп. и дата

Лит.	Изм.	№ докум.	Подп.	Дата
------	------	----------	-------	------

14	566 720,018	2 308 043,331
15	566 716,211	2 308 047,432
16	566 717,242	2 308 053,278
17	566 719,406	2 308 055,777
18	566 723,597	2 308 057,644
19	566 727,896	2 308 053,801
20	566 736,121	2 308 064,838
21	566 826,984	2 308 140,164
22	566 863,797	2 308 136,791
23	567 001,501	2 308 249,857
24	567 187,212	2 308 348,449
25	567 193,939	2 308 356,411
26	567 222,009	2 308 332,708
27	567 458,763	2 308 611,901
28	567 472,530	2 308 687,567
29	567 717,533	2 308 857,822
30	567 748,550	2 308 812,410
31	567 822,566	2 308 739,951
32	567 826,585	2 308 744,413
33	567 853,881	2 308 717,691
34	567 849,522	2 308 713,483
35	567 871,562	2 308 691,985
36	567 886,711	2 308 707,270
37	567 966,407	2 308 804,973
38	567 963,394	2 308 810,332
39	567 990,866	2 308 830,280
40	568 001,067	2 308 831,963
41	568 034,315	2 308 857,480
42	568 198,121	2 309 002,077
43	568 311,276	2 308 866,792
44	568 357,400	2 308 858,348
45	568 425,906	2 308 938,082
46	568 627,060	2 309 098,042
47	568 675,729	2 309 176,621
48	568 733,243	2 309 140,611
49	568 736,239	2 309 145,396
50	568 967,445	2 308 939,512
51	568 961,001	2 308 937,216
52	568 971,949	2 308 927,469
53	569 078,009	2 308 900,988
54	569 077,009	2 308 907,421
55	569 159,075	2 308 886,924
56	569 159,219	2 308 880,712
57	569 182,286	2 308 874,953
58	569 185,771	2 308 884,512
59	569 206,119	2 308 889,067
60	569 324,675	2 308 959,260
61	569 360,256	2 309 005,976

Изм. № подл.	Подп. и дата	Изм. № док.	Изм. №	Подп. и дата	Лист

2943.085.П.0/0.1541-ППиПМТ

62	569 425,253	2 308 956,471
63	569 543,780	2 308 909,106
64	569 589,219	2 308 856,701
65	569 657,910	2 308 800,324
66	569 665,775	2 308 841,217
67	569 644,860	2 308 857,933
68	569 629,557	2 308 844,461
69	569 600,394	2 308 868,236
70	569 553,831	2 308 921,937
71	569 433,214	2 308 970,520
72	569 357,222	2 309 028,399
73	569 313,838	2 308 971,437
74	569 179,787	2 308 892,068
75	569 158,827	2 308 897,303
76	569 158,931	2 308 893,137
77	569 076,004	2 308 913,858
78	569 075,346	2 308 918,143
79	568 978,182	2 308 943,339
80	568 973,886	2 308 941,808
81	568 739,469	2 309 150,554
82	568 742,057	2 309 154,348
83	568 684,154	2 309 190,224
84	568 718,005	2 309 244,859
85	568 815,044	2 309 557,207
86	568 802,648	2 309 624,056
87	568 689,430	2 309 917,949
88	568 505,918	2 310 088,899
89	568 418,532	2 310 194,302
90	568 412,867	2 310 191,730
91	568 386,850	2 310 223,110
92	568 392,192	2 310 226,067
93	568 123,768	2 310 549,819
94	567 986,589	2 310 655,782
95	567 910,773	2 310 751,648
96	567 415,986	2 311 264,873
97	567 387,854	2 311 278,190
98	567 640,202	2 311 805,399
99	567 632,269	2 311 802,722
100	567 671,065	2 311 883,775
101	567 679,287	2 311 886,785
102	567 731,540	2 311 983,542
103	567 749,302	2 312 009,992
104	567 753,501	2 312 024,794
105	567 764,873	2 312 022,281
106	567 793,470	2 312 036,611
107	567 931,866	2 312 289,296
108	567 940,440	2 312 302,773
109	567 935,769	2 312 306,608

Лит.	Изм.	№ докум.	Подп.	Дата	2943.085.П.0/0.1541-ППиПМТ	Лист
						4

110	568 012.443	2 312 427.116
111	568 015.788	2 312 421.196
112	568 057.745	2 312 487.139
113	568 239.431	2 312 909.050
114	568 244.035	2 312 932.366
115	568 245.438	2 313 001.294
116	568 292.423	2 313 221.461
117	568 344.286	2 313 520.135
118	568 596.536	2 313 477.061
119	568 824.747	2 313 423.561
120	568 823.359	2 313 417.641
121	568 860.009	2 313 409.239
122	568 865.411	2 313 432.828
123	568 828.874	2 313 440.958
124	568 828.334	2 313 438.675
125	568 599.712	2 313 492.750
126	568 347.023	2 313 535.900
127	568 362.750	2 313 623.956
128	568 395.085	2 313 638.305
129	568 402.873	2 313 658.377
130	568 396.862	2 313 662.238
131	568 405.291	2 313 683.962
132	568 411.245	2 313 679.956
133	568 421.383	2 313 706.088
134	568 399.975	2 313 732.585
135	568 555.744	2 314 631.198
136	568 589.829	2 314 933.035
137	568 610.929	2 314 934.093
138	568 626.396	2 314 956.237
139	568 587.304	2 314 982.395
140	568 584.403	2 315 013.511
141	568 591.648	2 315 045.687
142	568 599.096	2 315 047.364
143	568 648.366	2 315 153.340
144	568 593.671	2 315 172.495
145	568 599.661	2 315 201.726
146	568 593.331	2 315 201.313
147	568 626.779	2 315 324.207
148	568 631.915	2 315 320.234
149	568 657.773	2 315 415.237
150	568 759.040	2 315 702.589
151	568 818.036	2 315 831.764
152	568 947.205	2 315 976.950
153	568 942.644	2 316 016.503
154	568 968.533	2 316 043.667
155	568 963.672	2 316 047.264
156	568 973.711	2 316 057.798
157	568 978.055	2 316 053.658

Изм. № год	Подп. и дата	Изм. № дубл.	Взам. инв. №	Подп. и дата	2943.085.П.0/0.1541-ППиПМТ	Лист
						5
Лит	Изм.	№ докум.	Подп.	Дата		

158	569 918,161	2 317 040,072
159	570 025,280	2 317 145,633
160	570 453,154	2 317 571,859
161	570 748,528	2 317 863,433
162	570 799,850	2 317 916,668
163	570 834,036	2 317 981,290
164	570 834,315	2 317 986,533
165	570 839,106	2 317 989,964
166	570 891,587	2 318 045,856
167	571 046,357	2 317 892,360
168	571 018,708	2 317 863,715
169	571 036,120	2 317 846,909
170	571 063,595	2 317 875,374
171	571 073,688	2 317 865,254
172	571 089,726	2 317 834,640
173	571 175,359	2 317 746,633
174	571 218,840	2 317 705,382
175	571 356,207	2 317 591,362
176	571 360,219	2 317 595,817
177	571 488,034	2 317 489,716
178	571 452,935	2 317 447,063
179	571 474,581	2 317 435,122
180	571 513,471	2 317 481,597
181	571 494,143	2 317 497,587
182	571 491,585	2 317 494,504
183	571 364,238	2 317 600,280
184	571 366,809	2 317 603,336
185	571 231,056	2 317 716,036
186	571 224,214	2 317 716,683
187	571 192,782	2 317 745,585
188	571 190,128	2 317 751,128
189	571 101,119	2 317 844,375
190	571 086,714	2 317 874,868
191	570 902,539	2 318 057,520
192	570 913,613	2 318 069,314
193	570 910,713	2 318 074,667
194	570 921,418	2 318 088,358
195	570 930,035	2 318 087,924
196	571 041,294	2 318 165,611
197	571 076,296	2 318 207,083
198	571 217,182	2 318 358,146
199	571 300,711	2 318 441,018
200	571 400,883	2 318 528,841
201	571 636,395	2 318 773,984
202	571 767,702	2 318 911,447
203	571 812,054	2 318 870,112
204	571 829,288	2 318 870,755
205	571 838,634	2 318 862,030

Изм. № подл.	Подп. и дата	Изм. № док. бл.	Взам. инв. №	Подп. и дата	2943.085.П.0/0.1541-ППиПМТ	Лист
						6
Лит	Изм.	№ докум.	Подп.	Дата		

206	571 910,679	2 318 759,711
207	571 956,947	2 318 734,080
208	571 979,829	2 318 724,398
209	571 987,898	2 318 718,821
210	571 988,704	2 318 712,590
211	572 064,386	2 318 633,863
212	572 124,776	2 318 649,173
213	572 125,804	2 318 645,106
214	572 159,922	2 318 653,554
215	572 154,111	2 318 677,046
216	572 119,833	2 318 668,500
217	572 120,782	2 318 664,665
218	572 069,480	2 318 651,654
219	571 981,102	2 318 741,429
220	571 976,162	2 318 736,693
221	571 963,990	2 318 741,318
222	571 966,915	2 318 747,961
223	571 921,661	2 318 771,905
224	571 850,763	2 318 872,595
225	571 835,341	2 318 886,992
226	571 818,100	2 318 886,349
227	571 778,616	2 318 923,147
228	571 827,646	2 318 975,712
229	571 842,211	2 318 983,562
230	571 868,501	2 319 017,564
231	572 158,918	2 319 315,691
232	572 215,797	2 319 389,049
233	572 331,885	2 319 729,933
234	572 354,616	2 319 787,190
235	572 324,385	2 319 799,467
236	572 377,551	2 319 929,730
237	572 551,104	2 320 425,523
238	572 640,407	2 320 673,082
239	572 708,475	2 320 648,739
240	572 769,120	2 320 613,572
241	572 792,024	2 320 615,995
242	572 884,101	2 320 540,533
243	573 017,168	2 320 472,233
244	573 028,038	2 320 469,214
245	573 046,944	2 320 471,606
246	573 052,375	2 320 462,455
247	573 365,926	2 320 375,373
248	573 412,274	2 320 355,393
249	573 429,146	2 320 394,531
250	573 530,258	2 320 350,230
251	573 573,393	2 320 366,646
252	573 585,175	2 320 393,563
253	573 614,668	2 320 380,653

Изм. № подл.	Подп. и дата	Изм. № дубл.	Взам. инв. №	Подп. и дата		Лист
					2943.085.П.0/0.1541-ППиПМТ	7
Лит	Изм.	№ докум.	Подп.	Дата		

254	573 934,503	2 320 220,195
255	573 985,715	2 320 130,493
256	574 035,503	2 320 101,999
257	574 038,980	2 320 108,074
258	574 111,624	2 320 066,499
259	574 108,147	2 320 060,424
260	574 247,540	2 319 980,647
261	574 459,943	2 319 859,469
262	574 462,047	2 319 805,519
263	574 449,952	2 319 787,419
264	574 452,612	2 319 760,249
265	574 497,092	2 319 768,692
266	574 492,424	2 319 792,438
267	574 479,507	2 319 789,881
268	574 478,741	2 319 826,248
269	574 473,994	2 319 869,246
270	574 442,635	2 319 882,741
271	574 407,137	2 319 908,020
272	574 247,424	2 319 999,149
273	574 229,140	2 320 005,024
274	574 213,832	2 320 012,048
275	574 210,475	2 320 020,295
276	574 116,094	2 320 074,310
277	574 113,610	2 320 069,971
278	574 040,966	2 320 111,546
279	574 043,450	2 320 115,885
280	573 997,447	2 320 142,213
281	573 946,000	2 320 232,327
282	573 621,468	2 320 395,142
283	573 576,933	2 320 414,636
284	573 561,392	2 320 379,129
285	573 531,175	2 320 367,297
286	573 420,825	2 320 415,645
287	573 403,915	2 320 376,420
288	573 371,259	2 320 390,498
289	573 023,022	2 320 487,213
290	572 892,924	2 320 553,988
291	572 796,992	2 320 632,609
292	572 772,630	2 320 630,032
293	572 715,238	2 320 663,313
294	572 645,836	2 320 688,132
295	573 060,777	2 321 838,496
296	573 434,507	2 322 850,049
297	573 471,249	2 322 981,746
298	573 589,377	2 323 278,319
299	573 585,376	2 323 282,053
300	573 589,616	2 323 293,487
301	573 595,723	2 323 294,252

Изм. № подл.	Подп. и дата	Изм. № дубл.	Взам. инв. №	Подп. и дата	2943.085.П.0/0.1541-ППиПМТ	Лист
						8
Лит.	Изм.	№ докум.	Подп.	Дата		

350	573 907,610	2 324 266,627
351	573 889,960	2 324 194,288
352	573 912,245	2 324 173,580
353	573 862,693	2 324 037,195
354	573 843,846	2 324 043,878
355	573 816,899	2 324 028,175
356	573 854,429	2 324 014,449
357	573 801,393	2 323 868,492
358	573 740,740	2 323 701,570
359	573 456,068	2 322 986,870
360	573 419,272	2 322 854,980
361	573 060,609	2 321 884,211
362	573 060,238	2 321 870,004
363	573 045,747	2 321 843,983
364	572 536,028	2 320 430,881
365	572 362,584	2 319 935,400
366	572 303,514	2 319 790,673
367	572 333,887	2 319 778,339
368	572 316,867	2 319 735,467
369	572 201,513	2 319 396,739
370	572 146,826	2 319 326,208
371	571 823,733	2 318 994,974
372	571 624,850	2 318 785,061
373	571 390,248	2 318 540,866
374	571 380,288	2 318 533,408
375	571 381,681	2 318 531,057
376	571 378,110	2 318 526,031
377	571 373,074	2 318 521,616
378	571 368,020	2 318 525,216
379	571 361,162	2 318 519,038
380	571 363,527	2 318 514,315
381	571 351,405	2 318 501,358
382	571 334,522	2 318 486,634
383	571 327,110	2 318 488,239
384	571 207,336	2 318 368,399
385	571 030,091	2 318 178,523
386	570 921,835	2 318 102,906
387	570 824,867	2 317 998,173
388	570 781,092	2 317 917,254
389	570 742,133	2 317 886,962
390	570 744,438	2 317 878,972
391	570 716,296	2 317 856,476
392	570 714,769	2 317 848,579
393	570 709,877	2 317 840,825
394	570 698,249	2 317 836,709
395	570 621,504	2 317 760,123
396	570 599,020	2 317 782,793
397	570 527,469	2 317 712,242

Изм.	№ докум.	Подп.	Дата	2943.085.П.0/0.1541-ППиПМТ	Лист
					10

398	570 549,833	2 317 689,535
399	570 441,894	2 317 583,227
400	570 014,019	2 317 156,999
401	569 906,752	2 317 051,293
402	568 966,472	2 316 064,697
403	568 969,368	2 316 061,937
404	568 958,811	2 316 050,860
405	568 955,571	2 316 053,258
406	568 925,890	2 316 022,115
407	568 930,490	2 315 982,233
408	568 804,482	2 315 840,600
409	568 744,188	2 315 708,584
410	568 642,488	2 315 420,004
411	568 618,217	2 315 330,830
412	568 621,642	2 315 328,181
413	568 587,000	2 315 200,901
414	568 578,567	2 315 200,269
415	568 570,167	2 315 163,765
416	568 625,977	2 315 144,226
417	568 582,093	2 315 048,884
418	568 569,839	2 314 988,587
419	568 572,546	2 314 922,856
420	568 539,898	2 314 633,463
421	568 382,971	2 313 728,172
422	568 403,116	2 313 703,238
423	568 397,647	2 313 689,143
424	568 401,896	2 313 686,272
425	568 393,450	2 313 664,503
426	568 389,184	2 313 667,330
427	568 382,557	2 313 650,250
428	568 348,621	2 313 635,191
429	568 276,711	2 313 224,501
430	568 229,472	2 313 003,143
431	568 228,104	2 312 935,930
432	568 229,757	2 312 932,296
433	568 230,730	2 312 920,281
434	568 229,050	2 312 912,366
435	568 222,529	2 312 910,254
436	568 043,557	2 312 494,646
437	568 006,868	2 312 436,982
438	568 009,098	2 312 433,036
439	567 931,098	2 312 310,444
440	567 927,984	2 312 313,000
441	567 918,085	2 312 297,442
442	567 799,435	2 312 080,881
443	567 786,131	2 312 049,518
444	567 777,495	2 312 046,502
445	567 771,362	2 312 043,446

Изм. № докум.	Подп.	Дата	2943.085.П.0/0.1541-ППиПМТ	Лист
Лит	Изм.	№ докум.		11

446	567 768,997	2 312 038,183
447	567 764,458	2 312 033,908
448	567 758,424	2 312 030,437
449	567 749,521	2 312 029,036
450	567 745,245	2 312 032,652
451	567 717,827	2 311 991,823
452	567 656,440	2 311 878,421
453	567 663,000	2 311 880,823
454	567 624,336	2 311 800,046
455	567 619,047	2 311 798,262
456	567 366,484	2 311 270,603
457	567 406,497	2 311 251,662
458	567 898,710	2 310 741,108
459	567 975,255	2 310 644,319
460	568 112,583	2 310 538,241
461	568 255,658	2 310 365,662
462	568 309,776	2 310 306,640
463	568 326,352	2 310 280,409
464	568 377,946	2 310 218,173
465	568 381,418	2 310 220,261
466	568 407,379	2 310 188,948
467	568 403,865	2 310 186,906
468	568 494,258	2 310 077,894
469	568 675,826	2 309 908,755
470	568 787,186	2 309 619,685
471	568 798,591	2 309 558,178
472	568 703,330	2 309 251,552
473	568 697,191	2 309 241,642
474	568 676,065	2 309 254,728
475	568 639,292	2 309 195,363
476	568 660,418	2 309 182,277
477	568 614,924	2 309 108,833
478	568 414,759	2 308 949,661
479	568 351,249	2 308 875,740
480	568 319,842	2 308 881,490
481	568 199,852	2 309 024,946
482	568 024,143	2 308 869,843
483	567 956,236	2 308 817,809
484	567 874,802	2 308 717,983
485	567 871,392	2 308 714,543
486	567 860,928	2 308 724,786
487	567 858,145	2 308 721,913
488	567 831,011	2 308 748,477
489	567 833,809	2 308 751,335
490	567 760,871	2 308 822,739
491	567 721,647	2 308 880,165
492	567 457,971	2 308 696,934
493	567 443,806	2 308 619,002

Изм. № подл.	Изм. № дубл.	Взам. инв. №	Подп. и дата	2943.085.П.0/0.1541-ППиПМТ					Лист
				Лист	Изм.	№ докум.	Подп.	Дата	12

494	567 220,133	2 308 355,234
495	567 190,677	2 308 377,343
496	567 176,983	2 308 361,133
497	566 992,584	2 308 263,238
498	566 858,718	2 308 153,323
499	566 821,862	2 308 156,701
500	566 724,450	2 308 073,945
501	566 669,499	2 308 002,556
502	566 648,913	2 307 981,901
503	566 622,599	2 308 008,097
504	566 588,617	2 308 029,305
505	566 586,191	2 308 027,541
506	566 581,823	2 308 033,545
507	566 570,343	2 308 040,710
508	566 499,641	2 308 051,944
509	566 489,144	2 308 059,418
510	566 471,946	2 308 035,174
511	566 498,353	2 308 016,513
512	566 524,639	2 308 027,473
513	566 543,206	2 308 030,091
514	566 554,897	2 308 024,665
515	566 561,593	2 308 030,635
516	566 569,154	2 308 022,592
517	566 612,593	2 307 995,481
518	566 637,618	2 307 970,568
519	566 593,620	2 307 926,422
520	566 387,268	2 307 757,762
521	566 232,212	2 307 615,444
522	566 318,461	2 307 520,644
523	566 298,578	2 307 500,549
524	566 285,258	2 307 490,411

2.1. Планировочные и архитектурно-пространственные решения

В административном отношении объект: «Газопровод межпоселковый х. Ильинка - х. Шарковка с отводами на х. Калиновка, х. Марьевка, х. Курнаковка, х. Мирошкинский, х. Новопокровский, х. Лагутьевский, х.Таловка, х.Березово-Федоровка Белокалитвинского района Ростовской области», проходит по землям Ильинского сельского поселения Белокалитвинского района Ростовской области.

Проектной документацией предусматривается прокладка межпоселкового газопровода высокого давления 2 категории. Трассировка газопровода высокого давления 2 категории и места установки ГРПШ приняты в соответствии с границами кадастровых участков, с планировкой территории для строительства объекта, а также с действующей нормативно-технической документацией.

Начальной точкой проектируемого полиэтиленового газопровода высокого давления 2 является проектируемый подземный полиэтиленовый газопровод высокого давления 2 категории: «Газопровод межпоселковый от х. Головка до х. Анновка, х. Раздолье Белокалитвинского района Ростовской области» (код объекта 61/1651-1).

В точке подключения к проектируемому газопроводу предусматривается установка подземного шарового крана Ду 150мм с ПЭ-патрубками в ограждении.

Изм. № подл.	Подп. и дата	Изм. № дубл.	Взам. инв. №	Подп. и дата	Лит	Изм.	№ докум.	Подп.	Дата	Лист	13

От точки подключения проектируемый газопровод высокого давления 2 категории De 160 проходит вдоль южной окраины х. Ильинка в северо-восточном направлении. На южной окраине х. Ильинка, на расстоянии 0,7км от точки подключения, предусматривается ответвление на ГРПШ в х. Ильинка. Далее газопровод следует в северо-восточном направлении и через 2,8км предусматривается ответвление к проектируемому ГРПШ в х. Калиновка. Затем трасса газопровода меняет свое направление на юго-восточное и через 2,7км поворачивает на северо-восток. Далее газопровод прокладывается параллельно автомобильной дороге местного значения «от х. Ильинка до х. Лагутьевский» с устройством ответвлений на ГРПШ в х. Березово-Федоровка и на ГРПШ в х. Таловка. После ответвления на ГРПШ в х. Таловка основная трасса газопровода De 160 пересекает автомобильную дорогу местного значения «от х. Ильинка до х. Лагутьевский» (закрытым способом - методом ННБ) и продолжает следовать по другой стороне автодороги до ответвления на ГРПШ в х. Курнаковка и ГРПШ в х. Марьевка. Затем на основном газопроводе предусматривается переход 160/110 и трасса газопровода De 110 следует вдоль автодороги местного значения до х. Лагутьевский, с устройством ответвлений на ГРПШ в х. Мирошниковский, на ГРПШ в х. Новопокровский, на ГРПШ в х. Лагутьевский. Огибая х. Лагутьевский с юго-восточной стороны газопровод поворачивает на север, пересекает р. Березовая (закрытым способом - методом ННБ) и прокладывается до х. Шарковка, в южной окраине которого устанавливается ГРПШ.

Установка подземных шаровых кранов в ограждении предусматривается на следующих ответвлениях:

- на ответвлении к х. Ильинка - Ду 150мм;
- на ответвлении к х. Калиновка - Ду 50мм;
- на ответвлении к х. Березово-Федоровка - Ду 50мм;
- на ответвлении к х. Таловка - Ду 50мм;
- на ответвлении к х. Марьевка и х. Курнаковка - Ду 100мм;
- на ответвлении к х. Мирошниковский - Ду 50мм;
- на ответвлении к х. Новопокровский - Ду 100мм.

На основной трассе газопровода для секционирования газопровода предусматривается установка подземных шаровых кранов в ограждениях в следующих местах:

- после ответвления на ГРПШ в х. Калиновка - Ду 150мм;
- после ответвления на ГРПШ в х. Березово-Федоровка - Ду 150мм;
- после ответвления на ГРПШ в х. Марьевка и к х. Курнаковка - Ду 100мм;
- после ответвления на ГРПШ в х. Лагутьевский - Ду 100мм.

Источник газоснабжения: ГРС п. Тарасовка Белокалитвинского района Ростовской области. Основные планировочные показатели системы газоснабжения приведены в таблице №2.

Таблица № 2

№ п/п	Наименование показателя	Единица измерения	Проектное предложение
1	2	3	4
1	Площадь территории в пределах границ зоны планируемого размещения линейных объектов, всего в том числе:	кв.м	467866
	На территории Белокалитвинского района Ростовской области	кв.м	467866

Характеристика системы газоснабжения «Газопровод межпоселковый х. Ильинка - х. Шарковка с отводами на х. Калиновка, х. Марьевка, х. Курнаковка, х. Мирошниковский, х. Новопокровский, х. Западный, х. Таловка, х. Березово-Федоровка Белокалитвинского района Ростовской области» приведена в таблице № 3.

Подп. и дата									
Взам. инв. №									
Инв. № дубл.									
Подп. и дата									
Инв. № подл.									
Лит	Изм.	№ докум.	Подп.	Дата	2943.085.П.0/0.1541-ППиПМТ				Лист
									14

Таблица № 3

№	Наименование показателей	Единица измерений	Величина показателя
1.	Газопровод высокого давления 2 категории		
	Давление	МПа	0,6
	Материал	-	ПЭ
	Протяженность	км	29,1
	Установка ГРПШ	шт.	10

В соответствии с «Правилами охраны газораспределительных сетей», утвержденных Постановлением Правительства Российской Федерации от 20.11.2000г. № 878 в целях обеспечения сохранности газораспределительных сетей, а также предотвращения аварий при их эксплуатации, должен быть установлен следующий порядок определения границ охранных зон газораспределительных сетей:

1. вдоль трасс наружных газопроводов – в виде территории, ограниченной условными линиями, проходящими на расстоянии двух метров с каждой стороны газопровода.
2. вокруг отдельно стоящих газорегуляторных пунктов - в виде территории ограниченной замкнутой линией, проведенной на расстоянии 10м от границ этих объектов.

2.2 Перечень координат характерных точек границы зоны планируемого размещения линейного объекта, подлежащих переносу (переустройству) из зоны планируемого размещения линейного объекта.

Проектом планировки территории не предусматривается перенос (переустройство) линейных объектов из зон планируемого размещения линейного объекта. В связи с этим перечень координат характерных точек и чертеж границ зон планируемого размещения линейных объектов, подлежащих переносу (переустройству) из зон планируемого размещения линейных объектов не формируется.

2.3 Предельные параметры разрешенного строительства, реконструкции объектов капитального строительства, входящих в состав линейного объекта в границах зоны его планируемого размещения.

Предельные параметры разрешенного строительства, реконструкции объектов капитального строительства, входящих в состав линейных объектов в границах зон их планируемого размещения не предусмотрены в соответствии с ч. 4 п. 3 ст. 36 Градостроительного кодекса.

2.4 Информация о необходимости осуществления мероприятий по охране окружающей среды.

Планируемый линейный объект размещается на землях территорий Ильинского сельского поселения Белокалитвинского района Ростовской области.

Охрана окружающей среды в зоне производства работ осуществляется в соответствии с действующими нормативными правовыми актами.

Подрядная строительная организация должна обеспечить осуществление строительно-монтажных работ, исключающее:

- нанесение урона окружающей природной среде, приводящего к деградации земель, обусловленного передвижением и размещением транспортных средств, средств механизации, складированием стройматериалов, размещением объектов инфраструктуры;
- засорение местности в виде строительных отходов в полосе отвода и в зоне возможных воздействий трубопроводов в целом;
- загрязнения окружающей среды.

Все работы должны проводиться только в пределах границ отвода территории под строительство. Запрещается проезд строительной техники вне дорог и специально оборудованных проездов.

Имя, № подл.	Подп. и дата	Имя, № док.	Имя, № подл.	Подп. и дата	Имя, № подл.	Имя, № док.	Подп.	Дата	Лист
2943.085.П.0/0.1541-ППиПМТ									15

Согласно своему местоположению, линейный объект находится вне границ особо охраняемых природных территорий.

Проектируемые инженерные коммуникации не пересекают зарегистрированных месторождений полезных ископаемых.

Проектируемый объект сооружается для газоснабжения населения.

Указанный технологический процесс является безотходным и не сопровождается вредными выбросами в окружающую природную среду (как воздушную, так и водную).

Производственный шум и вибрации отсутствуют. В связи с этим проведение воздухоохраных мероприятий по снижению производственного шума и вибрации настоящим проектом не предусматривается.

Во время производства строительно-монтажных работ образуются отходы, которые токсичны.

Во время производства строительно-монтажных работ промышленные отходы не образуются.

После строительства инженерных коммуникаций земельные участки, временно используемые при строительстве, должны быть приведены в надлежащее состояние.

Принятые проектные решения соответствуют существующему природоохранному законодательству, природные ресурсы используются рационально.

2.5. Информация о необходимости осуществления мероприятий по защите сохраняемых объектов капитального строительства (здание, строение, сооружение, объекты, строительство которых не завершено), существующих и строящихся на момент подготовки проекта планировки территории, а также объектов капитального строительства, планируемых к строительству в соответствии с ранее утвержденной документацией по планировке территории, от возможного негативного воздействия в связи с размещением линейных объектов.

Трасса пересекает автомобильные дороги. Переход выполняется закрытым способом в футляре методом ННБ. Остальные пересекаемые сооружение планируется пересекать открытым способом, согласно предоставленным ТУ.

2.6. Информация о необходимости осуществления мероприятий по сохранению объектов культурного наследия от возможного негативного воздействия в связи с размещением линейного объекта

Объекты культурного наследия по трассе газопровода отсутствуют, данный раздел не разрабатывается.

2.7. Информация о необходимости осуществления мероприятий по защите территории от чрезвычайных ситуаций природного и техногенного характера, в том числе по обеспечению пожарной безопасности и гражданской обороне

В соответствии с «Правилами охраны магистральных трубопроводов» (Утверждены Госгортехнадзор России, 24.04.1992) газопроводы, относятся к объектам повышенного риска. Их опасность определяется совокупностью опасных производственных факторов процесса перекачки и опасных свойств перекачиваемой среды. Опасными производственными факторами трубопроводов являются:

- разрушение трубопровода или его элементов, сопровождающееся разлетом осколков металла и грунта;
- возгорание продукта при разрушении трубопровода, открытый огонь и термическое воздействие пожара;
- взрыв газозвушной смеси;
- обрушение и повреждение зданий, сооружений, установок;
- пониженная концентрация кислорода;
- дым;
- токсичность продукции.

Изм. № подл.	Подп. и дата	<p>2943.085.П.0/0.1541-ППиПМТ</p>	Лист		
Изм. № док.	Подп. и дата		16		
Изм. № инв.	Подп. и дата				
Изм. № док.	Подп. и дата				
Изм. № инв.	Подп. и дата				
Лит	Изм.	№ докум.	Подп.	Дата	

Основным источником опасности рассматриваемого объекта является авария, в результате которой может произойти повреждение трубопровода с последующей утечкой газа и образованием вследствие этого пожара. Основные повреждения трубопроводов могут происходить в результате:

- внутренней коррозии;
- внешней коррозии;
- внешнего механического воздействия;
- структурных отказов или механических дефектов;
- природных катаклизмов;
- ошибок операторов;
- ошибок в проектной документации;
- разлет осколков (фрагментов) оборудования;
- прямое огневое воздействие и тепловой поток с поверхности пламени при пожарах. Характер горения газа и масштабы воздействия пожара на окружающую среду зависят от большого числа и конкретного сочетания целого ряда факторов, среди которых можно указать:

- рабочее давление и диаметр газопровода (потенциальный запас энергии, интенсивность утечки газа);
- отклонение оси трубопровода к моменту разрушения от проектного положения, а также уровень и характер концентрации напряжений в месте разрушения;
- плотность грунта засыпки, а также свойства коренного массива грунта (диаметр образовавшегося «котлована», взаимное положение осей концов труб).

Для минимизации последствий аварии, при возникновении аварийной ситуации производится сброс давления в действующем трубопроводе и перекрытие линейными кранами поврежденного участка. В соответствии с характеристиками применяемого оборудования закрытие кранов составляет не более пяти минут. К месту аварии для локализации ее последствий незамедлительно выдвигается аварийно-спасательное формирование, оснащенное всей необходимой техникой и оборудованием в соответствии с действующими нормами ПАО «Газпром». Первоочередными мерами по предотвращению аварии являются отсечение аварийного участка трубопровода перекрытием кранов.

Резервы материальных ресурсов для ликвидации ЧС создаются заблаговременно в целях экстренного привлечения необходимых средств в случае возникновения ЧС и включают средства индивидуальной защиты, медицинское имущество, средства радиационной, химической, биологической разведки и контроля, инженерное имущество, средства связи.

Объем и номенклатура материально-технических ресурсов для ликвидации аварий предприятий включают:

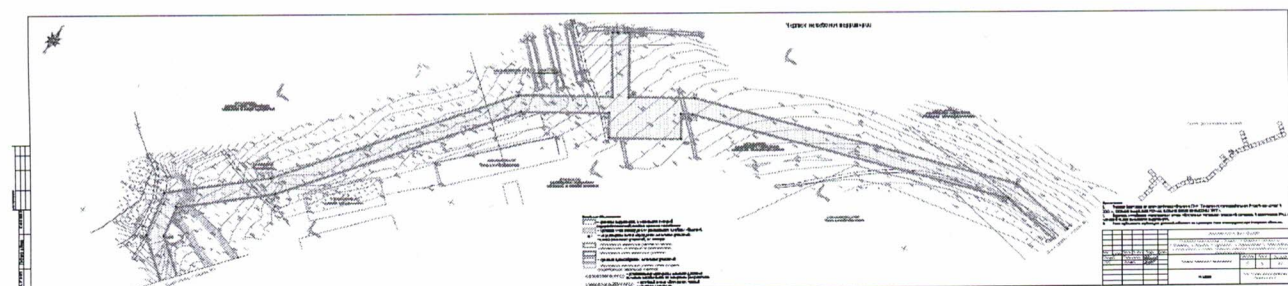
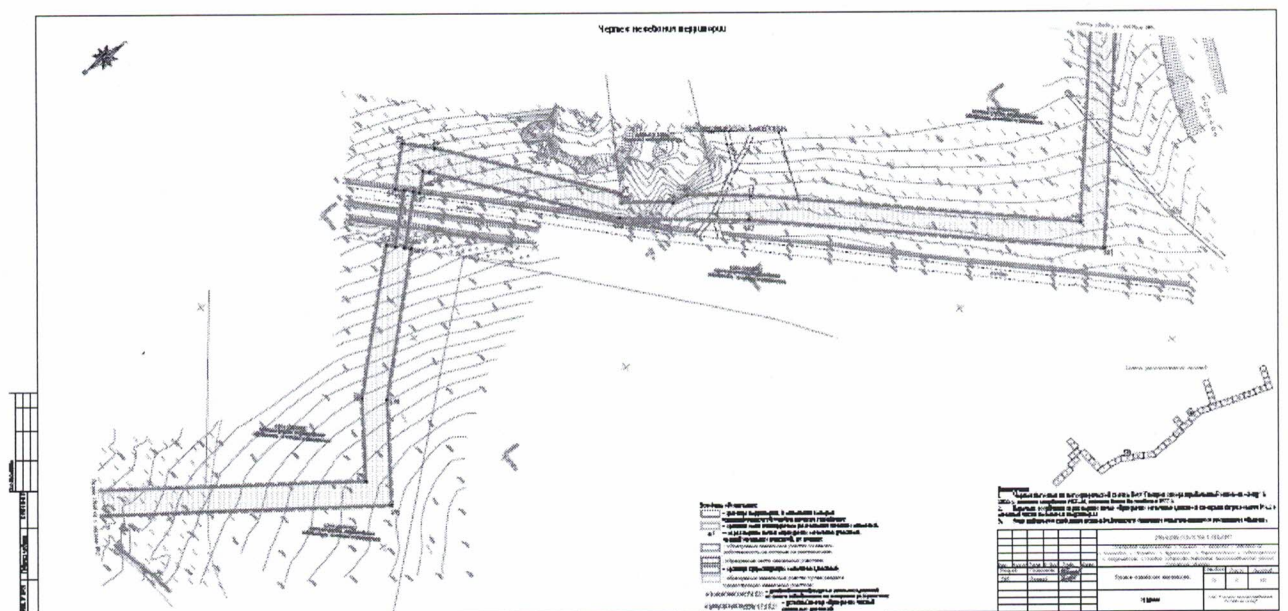
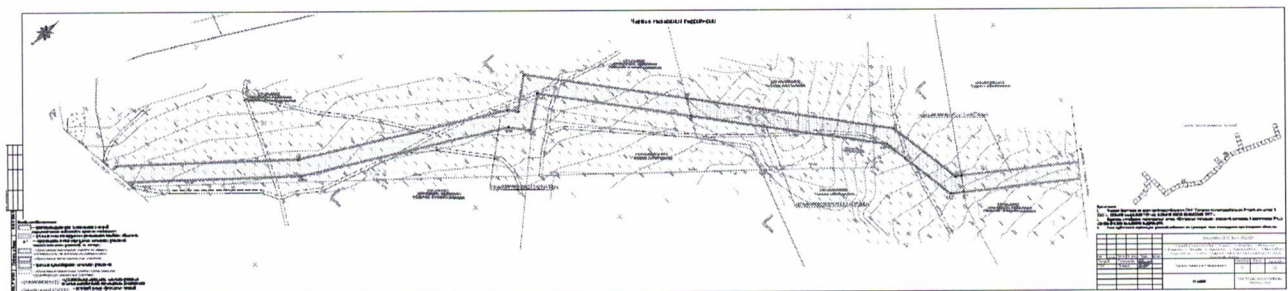
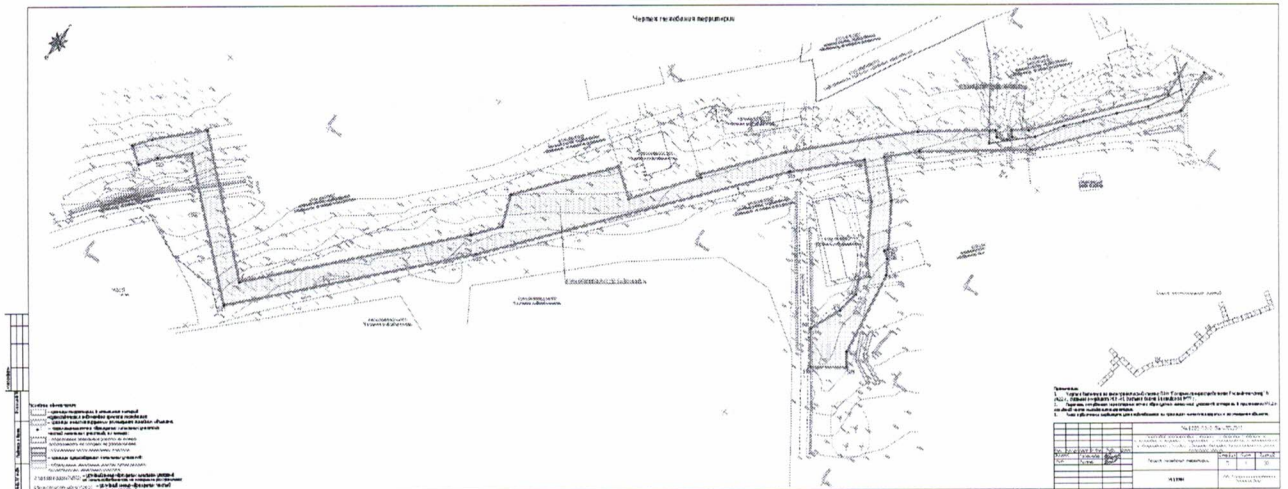
- аварийный запас труб, оборудования, соединительных деталей и других материалов;
- материально-техническое имущество производственного персонала и объектовых формирований;
- транспортно-технических средства;
- горюче-смазочные материалы;
- резервы финансовых ресурсов.

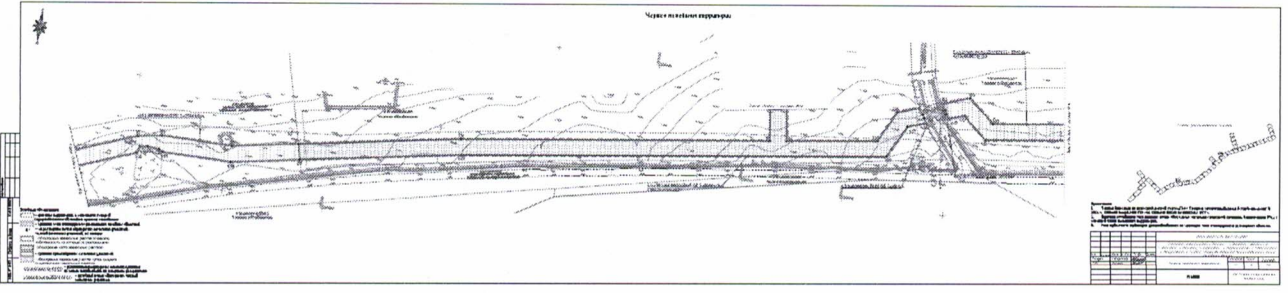
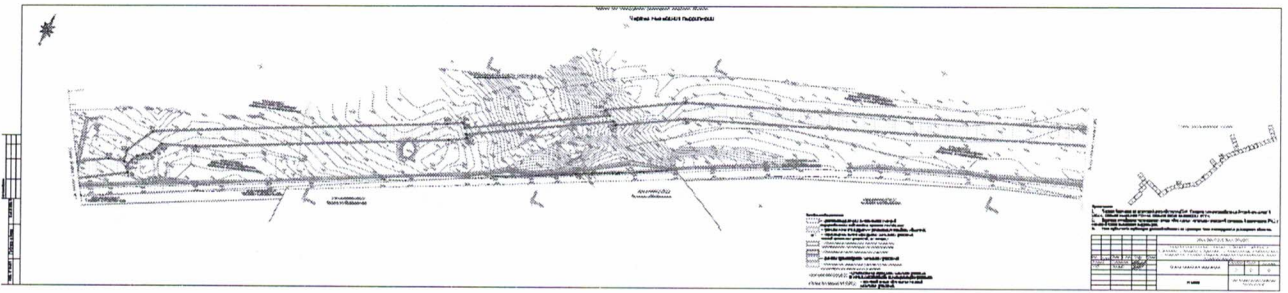
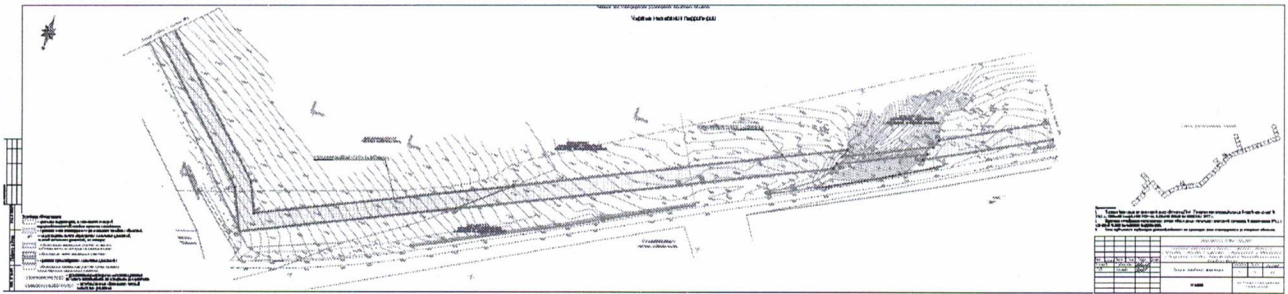
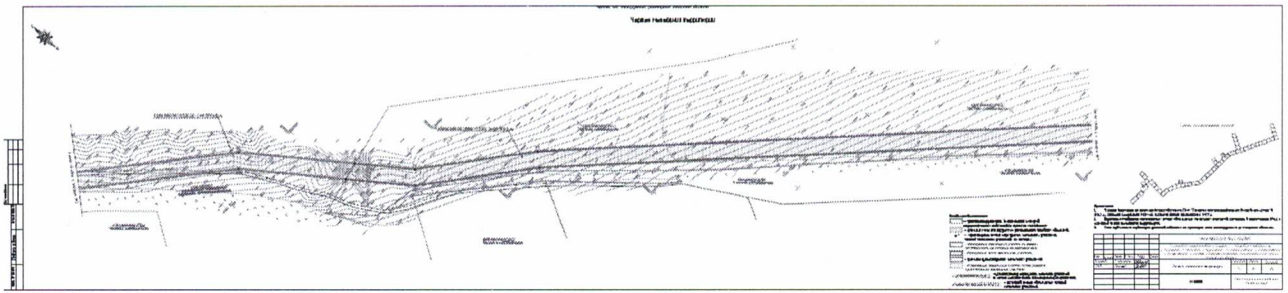
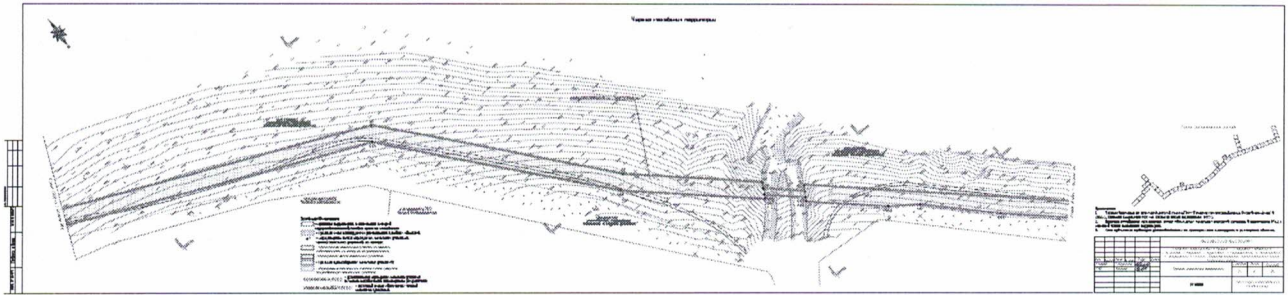
Номенклатура, объемы, местоположение, а также порядок создания, хранения, использования и пополнение резервных запасов и финансовых резервов определяются координирующим органом по предупреждению ЧС.

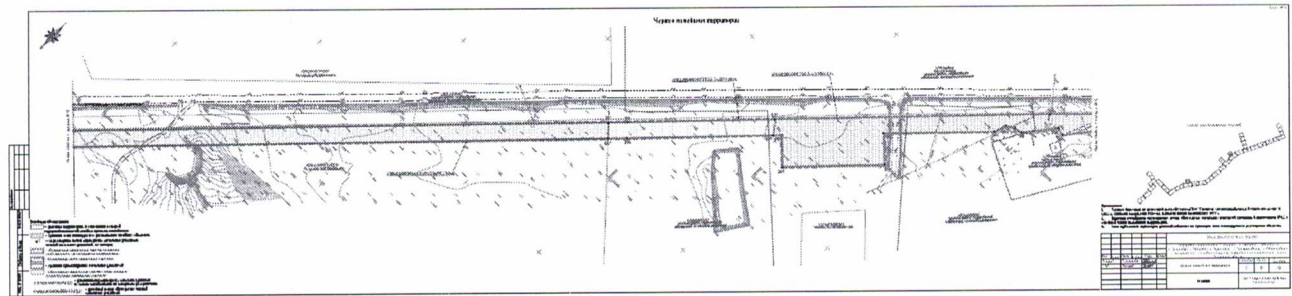
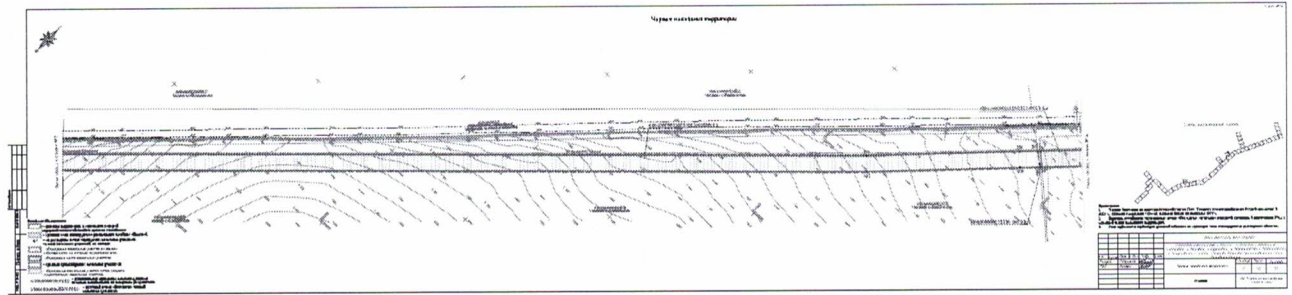
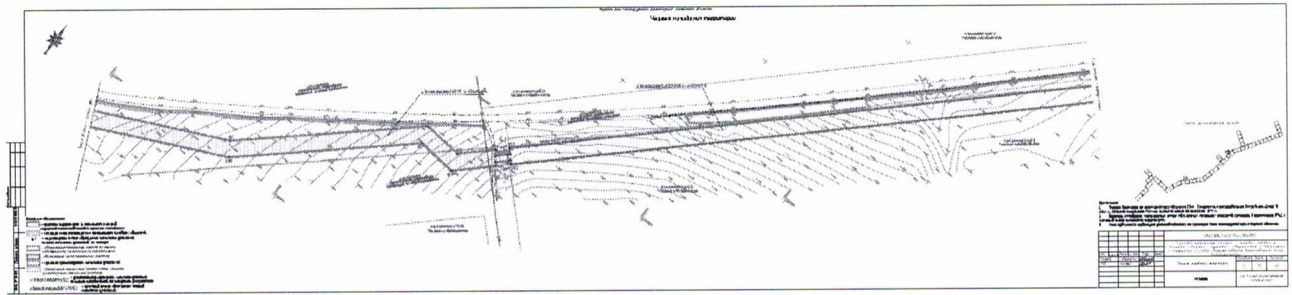
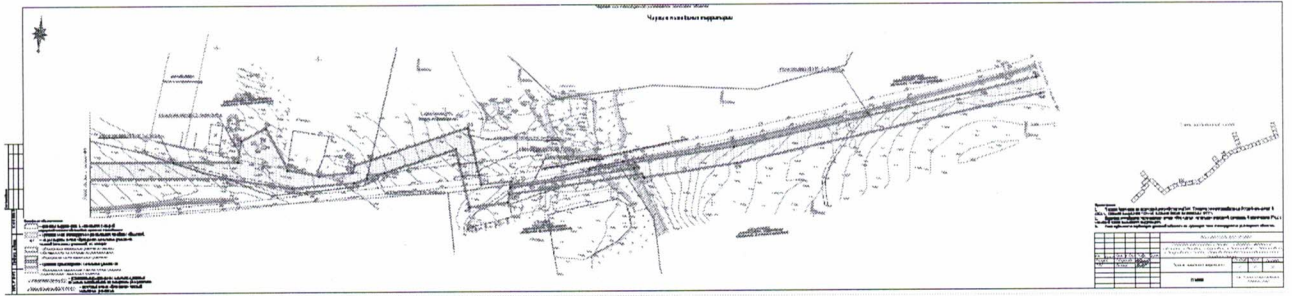
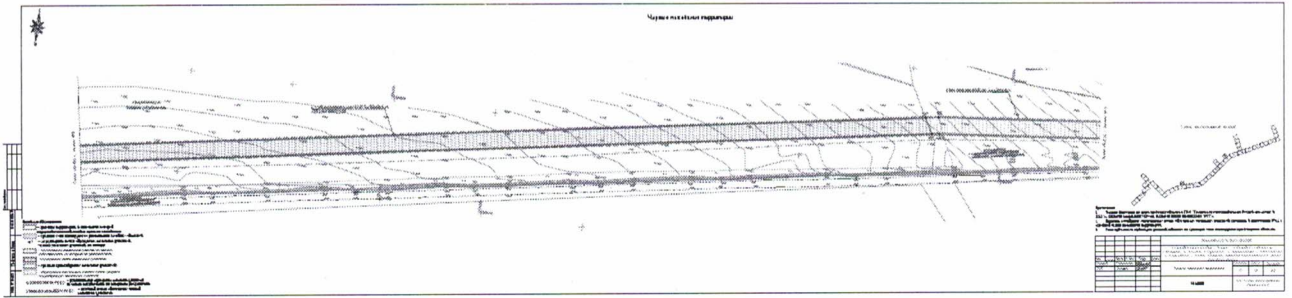
Инв. № подл.	Подл. и дата	2943.085.П.0/0.1541-ППиПМТ	Лист	
	Взам. инв. №			17
	Инв. № дубл.			
	Подл. и дата			
	Лит			
Изм.				
№ докум.	Подп.	Дата		

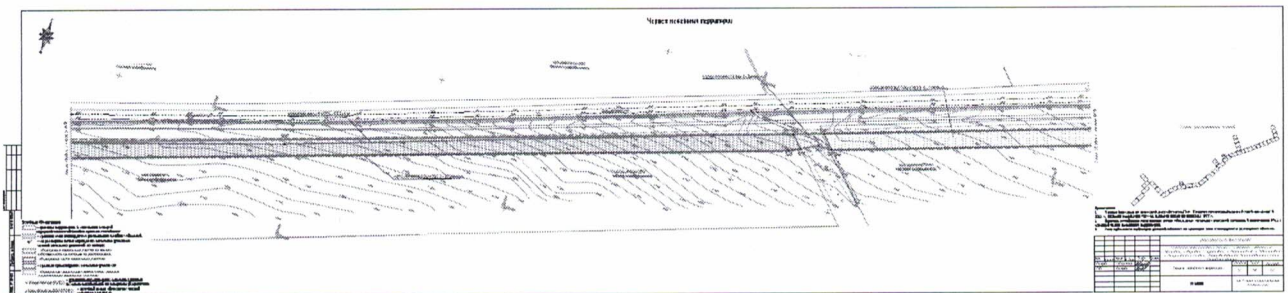
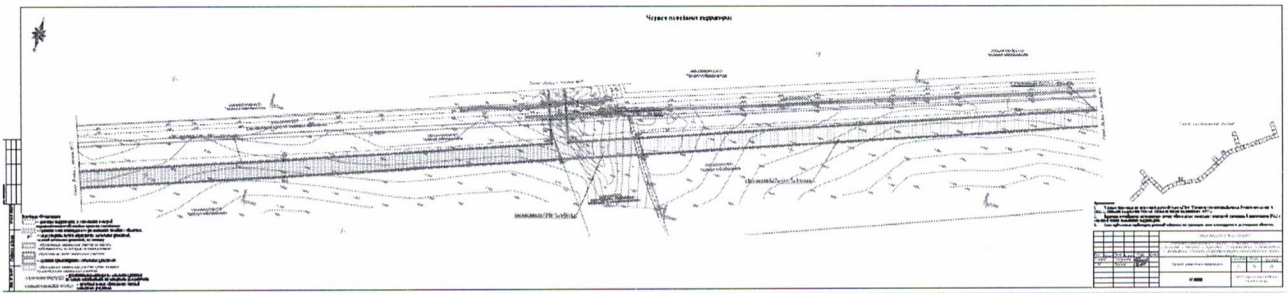
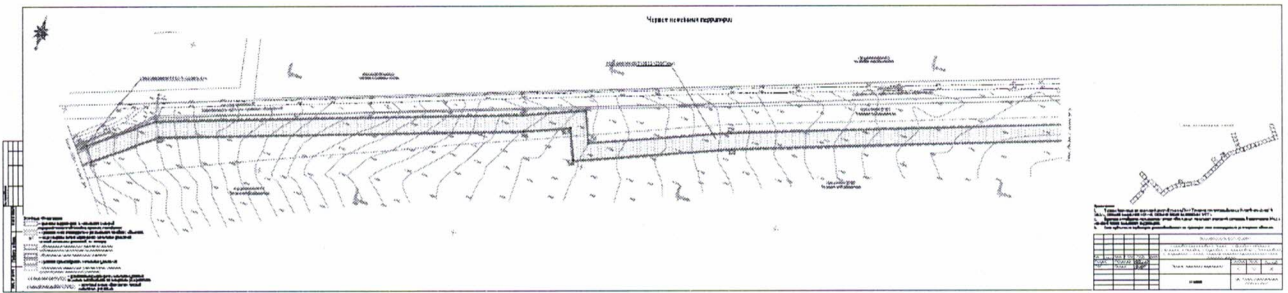
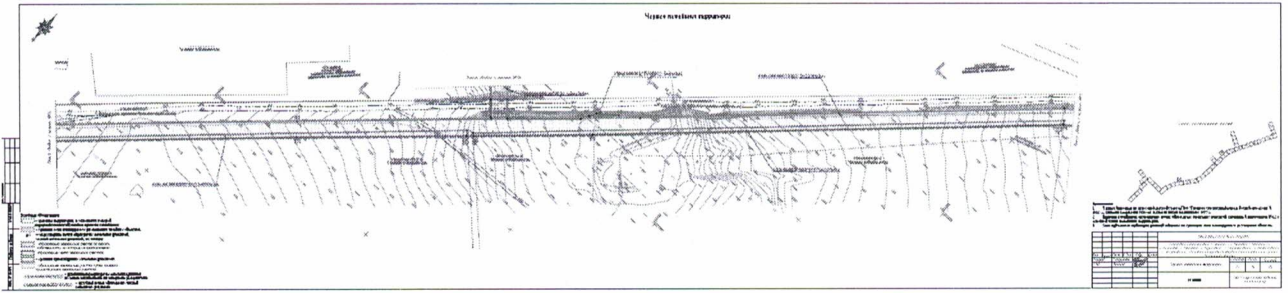
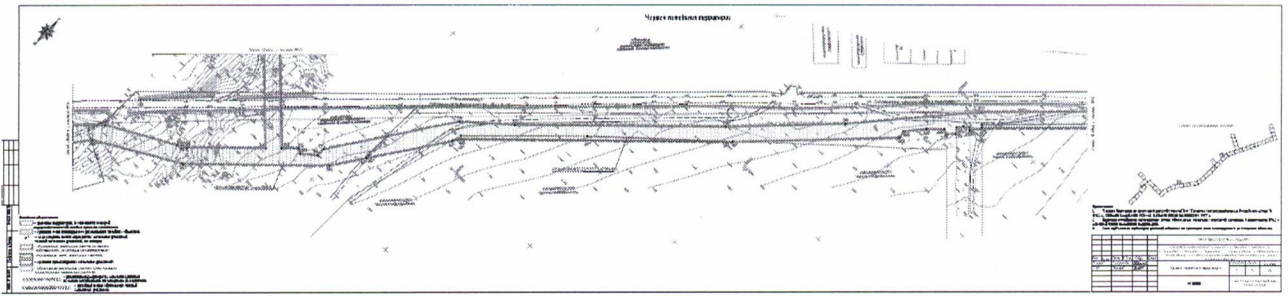
Том 3. Основная часть проекта межевания территории.
Текстовая часть.

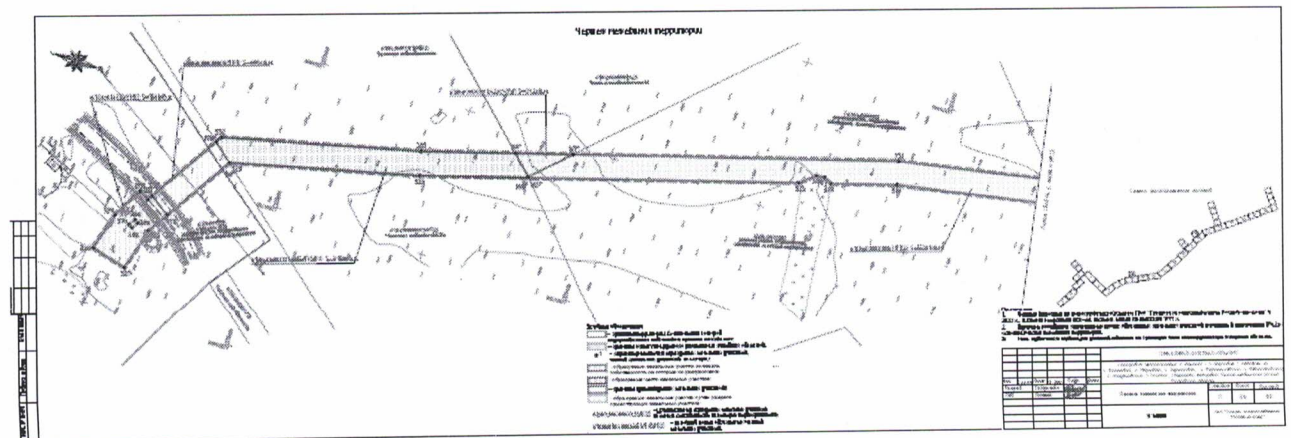
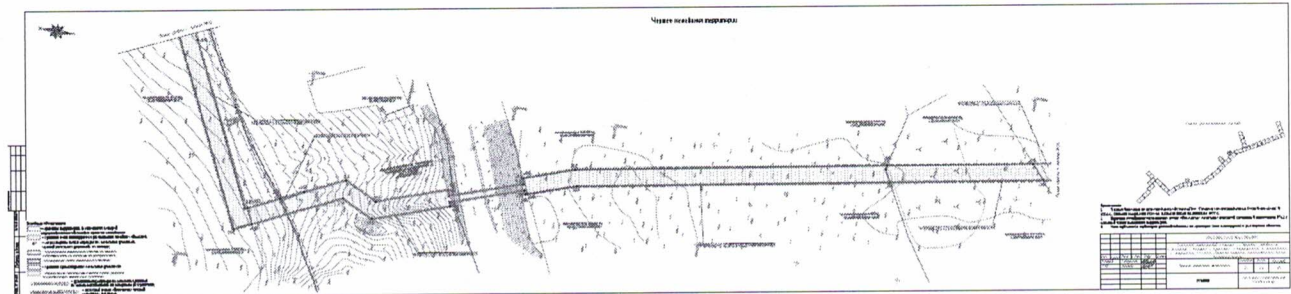
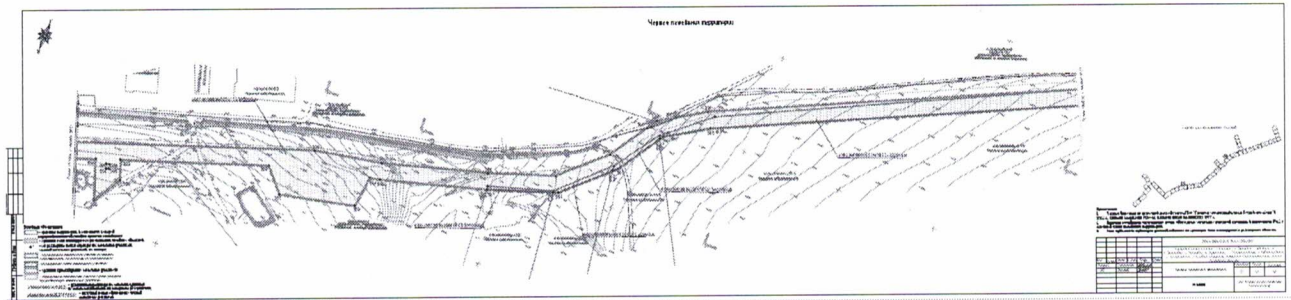
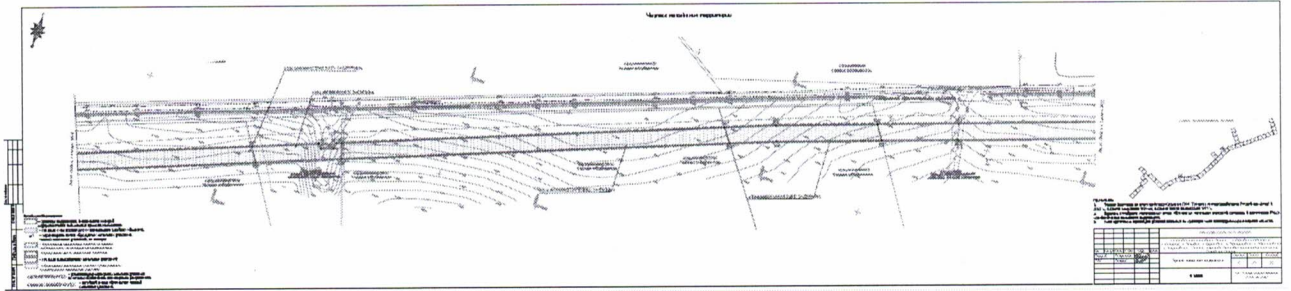
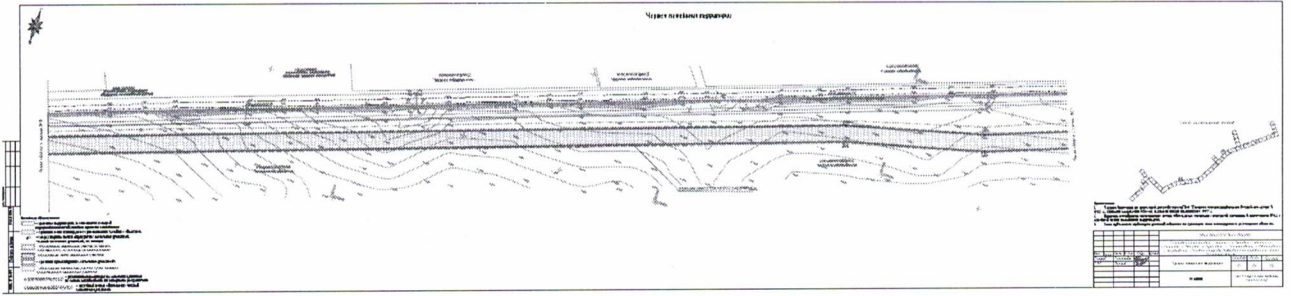
Изм. № подл.	Лит	Изм.	№ докум.	Подп.	Дата	2943.085.П.0/0.1541-ППиПМТ	Лит	Лист	Листов
		Пров.	Латтев Д.А.	<i>Д.А. Латтев</i>		«Газопровод межпоселковый х. Ильяшка - х. Шарковка с отводами на х. Калыновка, х. Марьевка, х. Курнаковка, х. Митрошинковский, х. Новопокровский, х. Лагутьевский, х. Таловка, х. Березово-Фелоровка Белокалитвинского района Ростовской области»		1	41
							Физлиц ПАО «Газпром газораспределение Ростов-на-Дону» в г. Ростове-на-Дону		
Изм. № подл.	Лит	Изм.	№ докум.	Подп.	Дата				
Подп. и дата									
Изм. № дубл.									
Взам. инв. №									
Подп. и дата									

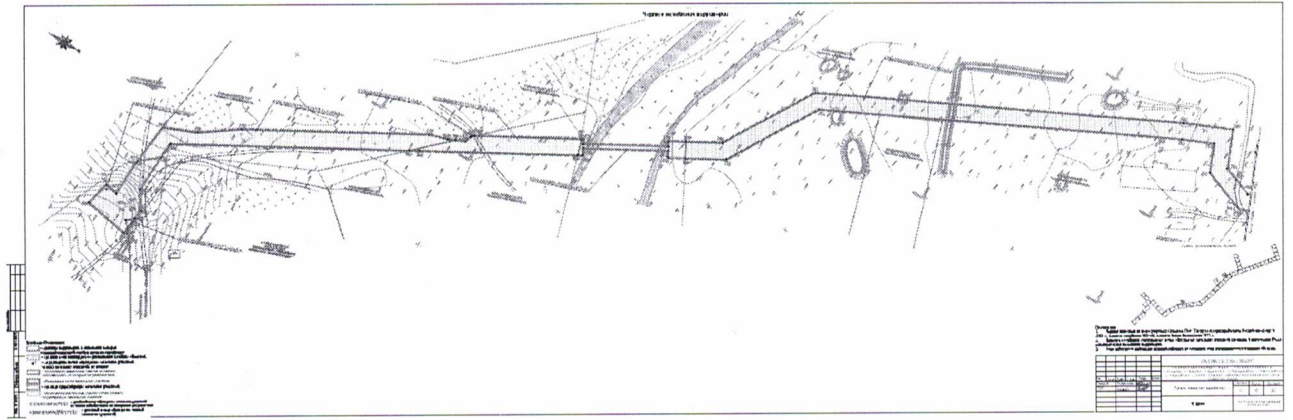












ПОЯСНИТЕЛЬНАЯ ЗАПИСКА

к проекту межевания территории размещения линейного объекта
«Газопровод межпоселковый х. Ильинка - х. Шарковка с отводами на х. Калиновка,
х. Марьевка, х. Курнаковка, х. Мирошниковский, х. Новопокровский, х. Лагутьевский,
х. Таловка, х. Березово-Федоровка Белокалитвинского района Ростовской области»

1. Общие положения

Проект межевания территории размещения линейного объекта «Газопровод межпоселковый х. Ильинка - х. Шарковка с отводами на х. Калиновка, х. Марьевка, х. Курнаковка, х. Мирошниковский, х. Новопокровский, х. Лагутьевский, х. Таловка, х. Березово-Федоровка Белокалитвинского района Ростовской области».

Проект межевания разработан в целях определения грани территории, необходимой для организации строительства линейного объекта «Газопровод межпоселковый х. Ильинка - х. Шарковка с отводами на х. Калиновка, х. Марьевка, х. Курнаковка, х. Мирошниковский, х. Новопокровский, х. Лагутьевский, х. Таловка, х. Березово-Федоровка Белокалитвинского района Ростовской области».

Основной задачей проекта межевания является: установление грани образуемых земельных участков и грани действия публичного сервитута в границах полосы отвода для организации строительства линейного объекта: «Газопровод межпоселковый х. Ильинка - х. Шарковка с отводами на х. Калиновка, х. Марьевка, х. Курнаковка, х. Мирошниковский, х. Новопокровский, х. Лагутьевский, х. Таловка, х. Березово-Федоровка Белокалитвинского района Ростовской области».

Проект межевания выполнен в границах Ильинского сельского поселения Белокалитвинского района Ростовской области.

Требуемая площадь отвода земли 467866 кв.м. для строительства проектируемого трубопровода. Общая площадь полосы отвода для организации строительства объекта: «Газопровод межпоселковый х. Ильинка - х. Шарковка с отводами на х. Калиновка, х. Марьевка, х. Курнаковка, х. Мирошниковский, х. Новопокровский, х. Лагутьевский, х. Таловка, х. Березово-Федоровка Белокалитвинского района Ростовской области» – 467866 кв.м. На период строительства объекта планируется заключение договоров аренды, соглашений об установлении публичного сервитута с правообладателями земельных участков (физическими, юридическими лицами), попадающих в грани зоны планируемого размещения объекта.

В чертеже межевания обозначены земельные участки для размещения объектов, входящих в инфраструктуру линейного объекта: подъездные дороги, крановые узлы, ковера. С целью эксплуатации объекта (подъездные дороги, крановые узлы, ковера) пользование земельными участками планируется путем оформления долгосрочной аренды.

Границы земельных участков для размещения объектов, входящих в инфраструктуру линейного объекта, подлежат уточнению и координированию после завершения строительства объекта по результатам исполнительной съемки с последующим внесением изменений в проект межевания территории на этапе ввода объекта в эксплуатацию.

В соответствии с Приказом Министерства экономического развития РФ от 1 марта 2016 г. №90 «Об утверждении требований к точности и методам определения координат характерных точек грани земельного участка, требований к точности и методам определения координат характерных точек контура здания, сооружения или объекта незавершенного строительства на земельном участке, а также требований к определению площади здания, сооружения и помещения», из-за точности определения координат земельных участков, а так же во избежание чересполосиц, общая площадь образуемых земельных участков, публичного сервитута составляет 467866 кв.м.

Имя, № подл.	Подп. и дата	Имя, № докум.	Подп.	Дата	2943.085.П.0/0.1541-ППиПМТ	Лист
						2
Имя, № подл.	Подп. и дата	Имя, № докум.	Подп.	Дата		Лист
						2

Каталог координат поворотных точек грани общей полосы отвода для организации строительства линейного объекта «Газопровод межпоселковый х. Ильинка - х. Шарковка с отводами на х. Калиновка, х. Марьевка, х. Курнаковка, х. Мирошниковский, х. Новопокровский, х. Лагутьевский, х. Галовка, х. Березово-Федоровка Белокалитвинского района Ростовской области» приведен в таблице № 1

Таблица № 1

№	X	Y
1	566 294,950	2 307 477,676
2	566 308,270	2 307 487,813
3	566 340,784	2 307 519,823
4	566 254,816	2 307 614,474
5	566 397,749	2 307 745,664
6	566 418,201	2 307 762,379
7	566 443,519	2 307 752,656
8	566 514,204	2 307 810,430
9	566 497,289	2 307 832,800
10	566 546,654	2 307 870,567
11	566 548,177	2 307 868,618
12	566 604,377	2 307 914,549
13	566 681,629	2 307 992,062
14	566 720,018	2 308 043,331
15	566 716,211	2 308 047,432
16	566 717,242	2 308 053,278
17	566 719,406	2 308 055,777
18	566 723,597	2 308 057,644
19	566 727,896	2 308 053,801
20	566 736,121	2 308 064,838
21	566 826,984	2 308 140,164
22	566 863,797	2 308 136,791
23	567 001,501	2 308 249,857
24	567 187,212	2 308 348,449
25	567 193,939	2 308 356,411
26	567 222,009	2 308 332,708
27	567 458,763	2 308 611,901
28	567 472,530	2 308 687,567
29	567 717,533	2 308 857,822
30	567 748,550	2 308 812,410
31	567 822,566	2 308 739,951
32	567 826,585	2 308 744,413
33	567 853,881	2 308 717,691
34	567 849,522	2 308 713,483
35	567 871,562	2 308 691,985
36	567 886,711	2 308 707,270
37	567 966,407	2 308 804,973
38	567 963,394	2 308 810,332
39	567 990,866	2 308 830,280
40	568 001,067	2 308 831,963
41	568 034,315	2 308 857,480

2943.085.П.0/0.1541-ППиПМТ					Лист
Лит	Изм.	№ докум.	Подп.	Дата	3

89	568 418,532	2 310 194,302
90	568 412,867	2 310 191,730
91	568 386,850	2 310 223,110
92	568 392,192	2 310 226,067
93	568 123,768	2 310 549,819
94	567 986,589	2 310 655,782
95	567 910,773	2 310 751,648
96	567 415,986	2 311 264,873
97	567 387,854	2 311 278,190
98	567 640,202	2 311 805,399
99	567 632,269	2 311 802,722
100	567 671,065	2 311 883,775
101	567 679,287	2 311 886,785
102	567 731,540	2 311 983,542
103	567 749,302	2 312 009,992
104	567 753,501	2 312 024,794
105	567 764,873	2 312 022,281
106	567 793,470	2 312 036,611
107	567 931,866	2 312 289,296
108	567 940,440	2 312 302,773
109	567 935,769	2 312 306,608
110	568 012,443	2 312 427,116
111	568 015,788	2 312 421,196
112	568 057,745	2 312 487,139
113	568 239,431	2 312 909,050
114	568 244,035	2 312 932,366
115	568 245,438	2 313 001,294
116	568 292,423	2 313 221,461
117	568 344,286	2 313 520,135
118	568 596,536	2 313 477,061
119	568 824,747	2 313 423,561
120	568 823,359	2 313 417,641
121	568 860,009	2 313 409,239
122	568 865,411	2 313 432,828
123	568 828,874	2 313 440,958
124	568 828,334	2 313 438,675
125	568 599,712	2 313 492,750
126	568 347,023	2 313 535,900
127	568 362,750	2 313 623,956
128	568 395,085	2 313 638,305
129	568 402,873	2 313 658,377
130	568 396,862	2 313 662,238
131	568 405,291	2 313 683,962
132	568 411,245	2 313 679,956
133	568 421,383	2 313 706,088
134	568 399,975	2 313 732,585
135	568 555,744	2 314 631,198

Имя, № подразделения	Подпись	Дата	2943.085.П.0/0.1541-ППиПМТ			Лист
			Лит.	Изм.	№ докум.	

		136	568 589.829	2 314 933.035		
		137	568 610.929	2 314 934.093		
		138	568 626.396	2 314 956.237		
		139	568 587.304	2 314 982.395		
		140	568 584.403	2 315 013.511		
		141	568 591.648	2 315 045.687		
		142	568 599.096	2 315 047.364		
		143	568 648.366	2 315 153.340		
		144	568 593.671	2 315 172.495		
		145	568 599.661	2 315 201.726		
		146	568 593.331	2 315 201.313		
		147	568 626.779	2 315 324.207		
		148	568 631.915	2 315 320.234		
		149	568 657.773	2 315 415.237		
		150	568 759.040	2 315 702.589		
		151	568 818.036	2 315 831.764		
		152	568 947.205	2 315 976.950		
		153	568 942.644	2 316 016.503		
		154	568 968.533	2 316 043.667		
		155	568 963.672	2 316 047.264		
		156	568 973.711	2 316 057.798		
		157	568 978.055	2 316 053.658		
		158	569 918.161	2 317 040.072		
		159	570 025.280	2 317 145.633		
		160	570 453.154	2 317 571.859		
		161	570 748.528	2 317 863.433		
		162	570 799.850	2 317 916.668		
		163	570 834.036	2 317 981.290		
		164	570 834.315	2 317 986.533		
		165	570 839.106	2 317 989.964		
		166	570 891.587	2 318 045.856		
		167	571 046.357	2 317 892.360		
		168	571 018.708	2 317 863.715		
		169	571 036.120	2 317 846.909		
		170	571 063.595	2 317 875.374		
		171	571 073.688	2 317 865.254		
		172	571 089.726	2 317 834.640		
		173	571 175.359	2 317 746.633		
		174	571 218.840	2 317 705.382		
		175	571 356.207	2 317 591.362		
		176	571 360.219	2 317 595.817		
		177	571 488.034	2 317 489.716		
		178	571 452.935	2 317 447.063		
		179	571 474.581	2 317 435.122		
		180	571 513.471	2 317 481.597		
		181	571 494.143	2 317 497.587		
		182	571 491.585	2 317 494.504		
Изм. № подл.	Подп. и дата	Изм. № подл.	Взам. и зам. №	Подп. и дата	2943.085.П.0/0.1541-ППиПМТ	Лист 6
Лит	Изм.	№ докум.	Подп.	Дата		

183	571 364.238	2 317 600.280			
184	571 366.809	2 317 603.336			
185	571 231.056	2 317 716.036			
186	571 224.214	2 317 716.683			
187	571 192.782	2 317 745.585			
188	571 190.128	2 317 751.128			
189	571 101.119	2 317 844.375			
190	571 086.714	2 317 874.868			
191	570 902.539	2 318 057.520			
192	570 913.613	2 318 069.314			
193	570 910.713	2 318 074.667			
194	570 921.418	2 318 088.358			
195	570 930.035	2 318 087.924			
196	571 041.294	2 318 165.611			
197	571 076.296	2 318 207.083			
198	571 217.182	2 318 358.146			
199	571 300.711	2 318 441.018			
200	571 400.883	2 318 528.841			
201	571 636.395	2 318 773.984			
202	571 767.702	2 318 911.447			
203	571 812.054	2 318 870.112			
204	571 829.288	2 318 870.755			
205	571 838.634	2 318 862.030			
206	571 910.679	2 318 739.711			
207	571 956.947	2 318 734.080			
208	571 979.829	2 318 724.398			
209	571 987.898	2 318 718.821			
210	571 988.704	2 318 712.590			
211	572 064.386	2 318 633.863			
212	572 124.776	2 318 649.173			
213	572 125.804	2 318 645.106			
214	572 159.922	2 318 653.554			
215	572 154.111	2 318 677.046			
216	572 119.833	2 318 668.500			
217	572 120.782	2 318 664.665			
218	572 069.480	2 318 651.654			
219	571 981.102	2 318 741.429			
220	571 976.162	2 318 736.693			
221	571 963.990	2 318 741.318			
222	571 966.915	2 318 747.961			
223	571 921.661	2 318 771.905			
224	571 850.763	2 318 872.595			
225	571 835.341	2 318 886.992			
226	571 818.100	2 318 886.349			
227	571 778.616	2 318 923.147			
228	571 827.646	2 318 975.712			
229	571 842.211	2 318 983.562			
2943.085.П.0/0.1541-ППиПМТ					
Лит					
7					
Имя, № подл.	Подп. и дата	Имя, № подл.	Имя, № подл.	Имя, № подл.	Имя, № подл.
Лит	Изм.	№ докум.	Подп.	Дата	

230	571 868,501	2 319 017,564				
231	572 158,918	2 319 315,691				
232	572 215,797	2 319 389,049				
233	572 331,885	2 319 729,933				
234	572 354,616	2 319 787,190				
235	572 324,385	2 319 799,467				
236	572 377,551	2 319 929,730				
237	572 551,104	2 320 425,523				
238	572 640,407	2 320 673,082				
239	572 708,475	2 320 648,739				
240	572 769,120	2 320 613,572				
241	572 792,024	2 320 615,995				
242	572 884,101	2 320 540,533				
243	573 017,168	2 320 472,233				
244	573 028,038	2 320 469,214				
245	573 046,944	2 320 471,606				
246	573 052,375	2 320 462,455				
247	573 365,926	2 320 375,373				
248	573 412,274	2 320 355,393				
249	573 429,146	2 320 394,531				
250	573 530,258	2 320 350,230				
251	573 573,393	2 320 366,646				
252	573 585,175	2 320 393,563				
253	573 614,668	2 320 380,653				
254	573 934,503	2 320 220,195				
255	573 985,715	2 320 130,493				
256	574 035,503	2 320 101,999				
257	574 038,980	2 320 108,074				
258	574 111,624	2 320 066,499				
259	574 108,147	2 320 060,424				
260	574 247,540	2 319 980,647				
261	574 459,943	2 319 859,469				
262	574 462,047	2 319 805,519				
263	574 449,952	2 319 787,419				
264	574 452,612	2 319 760,249				
265	574 497,092	2 319 768,692				
266	574 492,424	2 319 792,438				
267	574 479,507	2 319 789,881				
268	574 478,741	2 319 826,248				
269	574 473,994	2 319 869,246				
270	574 442,635	2 319 882,741				
271	574 407,137	2 319 908,020				
272	574 247,424	2 319 999,149				
273	574 229,140	2 320 005,024				
274	574 213,832	2 320 012,048				
275	574 210,475	2 320 020,295				
276	574 116,094	2 320 074,310				
2943.085.П.0/0.1541-ППиПМТ						
Имя, № докум.	Лит	Изм.	№ докум.	Подп.	Дата	Лист
						8

277	574 113.610	2 320 069.971
278	574 040.966	2 320 111.546
279	574 043.450	2 320 115.885
280	573 997.447	2 320 142.213
281	573 946.000	2 320 232.327
282	573 621.468	2 320 395.142
283	573 576.933	2 320 414.636
284	573 561.392	2 320 379.129
285	573 531.175	2 320 367.297
286	573 420.825	2 320 415.645
287	573 403.915	2 320 376.420
288	573 371.259	2 320 390.498
289	573 023.022	2 320 487.213
290	572 892.924	2 320 553.988
291	572 796.992	2 320 632.609
292	572 772.630	2 320 630.032
293	572 715.238	2 320 663.313
294	572 645.836	2 320 688.132
295	573 060.777	2 321 838.496
296	573 434.507	2 322 850.049
297	573 471.249	2 322 981.746
298	573 589.377	2 323 278.319
299	573 585.376	2 323 282.053
300	573 589.616	2 323 293.487
301	573 595.723	2 323 294.252
302	573 755.694	2 323 695.877
303	573 816.820	2 323 864.104
304	573 942.661	2 324 210.441
305	573 955.773	2 324 275.487
306	573 985.865	2 324 375.415
307	574 008.251	2 324 437.728
308	574 047.962	2 324 479.464
309	574 095.794	2 324 509.008
310	574 123.170	2 324 552.600
311	574 359.084	2 325 043.509
312	574 451.507	2 324 998.309
313	574 483.720	2 325 013.719
314	574 551.130	2 324 989.909
315	574 553.128	2 324 993.566
316	574 622.834	2 324 970.945
317	574 620.836	2 324 965.288
318	574 670.100	2 324 947.887
319	575 218.718	2 324 841.393
320	575 260.024	2 324 828.717
321	575 265.543	2 324 831.521
322	575 270.856	2 324 830.970
323	575 280.233	2 324 822.515

Имя, Фамилия	Подп. и дата	Имя, № дубл.	Взам. и №	Подп. и дата	2943.085.П.0/0.1541-ППиПМТ	Лист
						9
Лит	Изм.	№ докум.	Подп.	Дата		

324	575 517,746	2 324 749,628
325	575 638,584	2 324 718,922
326	575 674,727	2 324 659,128
327	575 682,129	2 324 630,865
328	575 705,540	2 324 636,997
329	575 698,901	2 324 662,342
330	575 688,361	2 324 682,394
331	575 681,716	2 324 678,495
332	575 648,883	2 324 732,813
333	575 522,066	2 324 765,038
334	575 222,600	2 324 856,938
335	574 674,312	2 324 963,368
336	574 626,164	2 324 980,374
337	574 624,832	2 324 976,603
338	574 555,127	2 325 001,223
339	574 556,459	2 325 004,995
340	574 482,797	2 325 031,014
341	574 451,584	2 325 016,083
342	574 351,641	2 325 064,960
343	574 109,140	2 324 560,345
344	574 084,222	2 324 520,666
345	574 037,796	2 324 491,990
346	573 994,334	2 324 446,313
347	573 970,666	2 324 380,430
348	573 940,237	2 324 279,383
349	573 938,297	2 324 269,763
350	573 907,610	2 324 266,627
351	573 889,960	2 324 194,288
352	573 912,245	2 324 173,580
353	573 862,693	2 324 037,195
354	573 843,846	2 324 043,878
355	573 816,899	2 324 028,175
356	573 854,429	2 324 014,449
357	573 801,393	2 323 868,492
358	573 740,740	2 323 701,570
359	573 456,068	2 322 986,870
360	573 419,272	2 322 854,980
361	573 060,609	2 321 884,211
362	573 060,238	2 321 870,004
363	573 045,747	2 321 843,983
364	572 536,028	2 320 430,881
365	572 362,584	2 319 935,400
366	572 303,514	2 319 790,673
367	572 333,887	2 319 778,339
368	572 316,867	2 319 735,467
369	572 201,513	2 319 396,739
370	572 146,826	2 319 326,208

2943.085.П.0/0.1541-ППиПМТ

Лист

10

Лит. Изм. № докум. Подп. Дата

371	571 823.733	2 318 994.974
372	571 624.850	2 318 785.061
373	571 390.248	2 318 540.866
374	571 380.288	2 318 533.408
375	571 381.681	2 318 531.057
376	571 378.110	2 318 526.031
377	571 373.074	2 318 521.616
378	571 368.020	2 318 525.216
379	571 361.162	2 318 519.038
380	571 363.527	2 318 514.315
381	571 351.405	2 318 501.358
382	571 334.522	2 318 486.634
383	571 327.110	2 318 488.239
384	571 207.336	2 318 368.399
385	571 030.091	2 318 178.523
386	570 921.835	2 318 102.906
387	570 824.867	2 317 998.173
388	570 781.092	2 317 917.254
389	570 742.133	2 317 886.962
390	570 744.438	2 317 878.972
391	570 716.296	2 317 856.476
392	570 714.769	2 317 848.579
393	570 709.877	2 317 840.825
394	570 698.249	2 317 836.709
395	570 621.504	2 317 760.123
396	570 599.020	2 317 782.793
397	570 527.469	2 317 712.242
398	570 549.833	2 317 689.535
399	570 441.894	2 317 583.227
400	570 014.019	2 317 156.999
401	569 906.752	2 317 051.293
402	568 966.472	2 316 064.697
403	568 969.368	2 316 061.937
404	568 958.811	2 316 050.860
405	568 955.571	2 316 053.258
406	568 925.890	2 316 022.115
407	568 930.490	2 315 982.233
408	568 804.482	2 315 840.600
409	568 744.188	2 315 708.584
410	568 642.488	2 315 420.004
411	568 618.217	2 315 330.830
412	568 621.642	2 315 328.181
413	568 587.000	2 315 200.901
414	568 578.567	2 315 200.269
415	568 570.167	2 315 163.765
416	568 625.977	2 315 144.226
417	568 582.093	2 315 048.884

Имя	М.П.	Подп.	Дата	Лист

2943.085.П.0/0.1541-ППиПМТ

Лист
11

418	568 569.839	2 314 988.587		
419	568 572.546	2 314 922.856		
420	568 539.898	2 314 633.463		
421	568 382.971	2 313 728.172		
422	568 403.116	2 313 703.238		
423	568 397.647	2 313 689.143		
424	568 401.896	2 313 686.272		
425	568 393.450	2 313 664.503		
426	568 389.184	2 313 667.330		
427	568 382.557	2 313 650.250		
428	568 348.621	2 313 635.191		
429	568 276.711	2 313 224.501		
430	568 229.472	2 313 003.143		
431	568 228.104	2 312 935.930		
432	568 229.757	2 312 932.296		
433	568 230.730	2 312 920.281		
434	568 229.050	2 312 912.366		
435	568 222.529	2 312 910.254		
436	568 043.557	2 312 494.646		
437	568 006.868	2 312 436.982		
438	568 009.098	2 312 433.036		
439	567 931.098	2 312 310.444		
440	567 927.984	2 312 313.000		
441	567 918.085	2 312 297.442		
442	567 799.435	2 312 080.881		
443	567 786.131	2 312 049.518		
444	567 777.495	2 312 046.502		
445	567 771.362	2 312 043.446		
446	567 768.997	2 312 038.183		
447	567 764.458	2 312 033.908		
448	567 758.424	2 312 030.437		
449	567 749.521	2 312 029.036		
450	567 745.245	2 312 032.652		
451	567 717.827	2 311 991.823		
452	567 656.440	2 311 878.421		
453	567 663.000	2 311 880.823		
454	567 624.336	2 311 800.046		
455	567 619.047	2 311 798.262		
456	567 366.484	2 311 270.603		
457	567 406.497	2 311 251.662		
458	567 898.710	2 310 741.108		
459	567 975.255	2 310 644.319		
460	568 112.583	2 310 538.241		
461	568 255.658	2 310 363.662		
462	568 309.776	2 310 306.640		
463	568 326.352	2 310 280.409		
464	568 377.946	2 310 218.173		
2943.085.П.0/0.1541-ППиПМТ		Лист		
		12		
Изм. № подл.	Подп. и дата	Имя, № докбл.	Взам. и инв. №	Подп. и дата
Лит	Изм.	№ докум.	Подп.	Дата

512	566 524.639	2 308 027.473
513	566 543.206	2 308 030.091
514	566 554.897	2 308 024.665
515	566 561.593	2 308 030.635
516	566 569.154	2 308 022.592
517	566 612.593	2 307 995.481
518	566 637.618	2 307 970.568
519	566 593.620	2 307 926.422
520	566 387.268	2 307 757.762
521	566 232.212	2 307 615.444
522	566 318.461	2 307 520.644
523	566 298.578	2 307 500.549
524	566 285.258	2 307 490.411
1*	566 716.946	2 308 039.229
2*	566 708.452	2 308 045.220
3*	566 734.652	2 308 072.220
4*	566 755.652	2 308 086.024
5*	566 768.252	2 308 096.820
6*	566 789.452	2 308 115.420
7*	566 809.252	2 308 132.820
8*	566 836.252	2 308 146.620
9*	566 843.932	2 308 138.611
10*	567 326.211	2 308 455.588
11*	567 318.393	2 308 471.108
12*	567 477.326	2 308 690.900
13*	567 468.803	2 308 704.461
14*	569 177.526	2 308 876.141
15*	569 180.068	2 308 892.234
16*	569 345.278	2 308 986.310
17*	569 325.754	2 308 987.083
18*	569 414.174	2 308 964.909
19*	569 488.971	2 308 931.008
20*	568 032.971	2 310 619.955
21*	568 028.956	2 310 602.839
22*	567 497.980	2 311 508.267
23*	567 458.400	2 311 462.636
24*	568 259.110	2 313 065.362
25*	568 243.681	2 313 069.725
26*	568 770.627	2 313 436.248
27*	568 774.728	2 313 451.354
28*	568 772.013	2 313 435.923
29*	568 776.232	2 313 450.999
30*	568 397.075	2 313 662.786
31*	568 393.626	2 313 664.957
32*	568 404.415	2 313 681.704
33*	568 400.975	2 313 683.898
34*	568 405.175	2 313 683.665

Имя, № подлп	Подп. и дата	Имя, №globl	Взвм. киб. №	Подп. и дата	2943.085.П.0/0.1541-ППиПМТ					Лист
					Лит	Изм.	№ докум.	Подп.	Дата	14

35*	568 401,767	2 313 685,940
36*	568 553,515	2 314 618,342
135.1	568 582,669	2 314 869,634
135.2	568 575,850	2 314 900,220
135.3	568 572,395	2 314 926,517
37*	568 538,718	2 314 626,659
38*	568 606,085	2 315 062,398
39*	568 591,230	2 315 060,690
40*	568 587,452	2 315 060,527
41*	568 594,897	2 315 076,702
42*	568 615,116	2 315 164,985
43*	568 611,521	2 315 149,287
44*	568 602,806	2 315 169,296
45*	568 599,651	2 315 153,443
46*	568 625,616	2 315 319,937
47*	568 620,195	2 315 322,863
48*	568 971,763	2 316 055,754
49*	568 967,528	2 316 060,006
50*	570 037,931	2 317 158,235
51*	570 029,830	2 317 168,590
52*	570 027,874	2 317 170,800
53*	570 039,959	2 317 160,256
54*	570 029,268	2 317 172,190
55*	570 440,245	2 317 559,001
56*	570 428,433	2 317 569,818
57*	570 556,447	2 317 673,823
58*	570 544,071	2 317 683,860
59*	571 374,721	2 317 583,780
60*	571 378,487	2 317 588,444
61*	571 458,262	2 317 453,537
62*	571 472,620	2 317 445,460
63*	571 479,938	2 317 441,523
64*	570 981,593	2 318 123,924
65*	570 956,190	2 318 123,490
66*	570 951,947	2 318 123,939
67*	571 022,938	2 318 173,526
68*	571 032,240	2 318 176,440
69*	571 117,180	2 318 266,080
70*	571 211,341	2 318 372,406
71*	571 389,766	2 318 540,505
72*	571 392,260	2 318 538,100
73*	571 743,190	2 318 902,300
74*	571 739,508	2 318 906,078
75*	571 743,221	2 318 909,997
76*	571 744,890	2 318 908,250
77*	572 149,840	2 319 323,410
78*	572 146,459	2 319 325,832

Имя, № подл.	Имя, № дубл.	Взам. и кат. №	Подп. и дата	2943.085.П.0/0.1541-ППиПМТ	Лист
					15
Лит.	Изм.	№ докум.	Подп.	Дата	

79*	571 835,451	2 318 979,919
80*	571 855,523	2 319 000,779
81*	571 768,685	2 318 910,531
82*	571 779,780	2 318 922,062
83*	571 781,748	2 318 898,357
84*	571 792,786	2 318 909,941
85*	571 939,471	2 318 743,760
86*	571 947,380	2 318 758,297
87*	571 949,000	2 318 738,482
88*	571 957,040	2 318 753,186
89*	572 102,073	2 318 643,417
90*	572 097,975	2 318 658,881
91*	572 127,994	2 318 645,648
92*	572 121,865	2 318 669,006
93*	572 171,269	2 319 331,621
94*	572 158,161	2 319 340,827
95*	572 653,411	2 320 668,431
96*	572 628,320	2 320 686,743
97*	572 663,261	2 320 664,908
98*	572 668,480	2 320 680,035
99*	572 677,884	2 320 659,679
100*	572 683,057	2 320 674,821
101*	573 161,208	2 320 432,229
102*	573 161,680	2 320 433,380
103*	573 169,642	2 320 446,492
104*	573 532,752	2 320 351,179
105*	573 545,450	2 320 365,990
106*	573 548,356	2 320 374,025
107*	574 028,643	2 320 124,360
108*	574 020,976	2 320 110,312
109*	574 112,441	2 320 057,966
110*	574 116,970	2 320 072,270
111*	574 117,502	2 320 073,505
112*	574 208,801	2 320 021,253
113*	574 210,912	2 320 019,223
114*	574 256,092	2 319 975,768
115*	574 222,513	2 320 008,065
116*	574 460,578	2 319 843,185
117*	574 478,536	2 319 828,104
118*	574 450,866	2 319 778,087
119*	574 457,810	2 319 772,300
120*	574 452,103	2 319 765,449
121*	572 669,334	2 320 753,277
122*	572 655,517	2 320 762,144
123*	572 796,429	2 321 105,630
124*	572 889,380	2 321 376,310
125*	573 035,923	2 321 769,592

Изм. № подл.	Подп. и дата	2943.085.П.0/0.1541-ППиПМТ			Лист		
Изм. № докл.	Взам. изм. №	Лит	Изм.	№ докум.	Подп.	Дата	16

126*	573 062,552	2 321 843,300			
127*	573 051,524	2 321 854,358			
128*	573 072,865	2 321 871,214			
129*	573 060,588	2 321 883,407			
130*	573 565,078	2 323 217,312			
131*	573 551,307	2 323 225,978			
132*	573 597,758	2 323 299,359			
133*	573 582,629	2 323 304,615			
134*	573 737,033	2 323 649,026			
135*	573 723,696	2 323 658,780			
136*	573 789,815	2 323 789,783			
137*	573 776,054	2 323 798,758			
138*	573 970,593	2 324 380,186			
139*	573 973,980	2 324 379,890			
140*	573 993,770	2 324 441,380			
141*	573 992,612	2 324 441,518			
142*	574 039,180	2 324 486,980			
143*	574 033,783	2 324 487,774			
144*	574 083,720	2 324 516,670			
145*	574 080,571	2 324 518,411			
146*	574 089,550	2 324 523,477			
147*	574 121,430	2 324 560,700			
148*	574 283,641	2 324 886,522			
149*	574 086,092	2 324 503,015			
150*	574 088,700	2 324 506,790			
151*	574 102,200	2 324 521,750			
152*	574 106,295	2 324 525,729			
153*	574 361,267	2 325 042,442			
154*	574 368,398	2 325 056,765			
155*	574 391,366	2 325 027,722			
156*	574 392,890	2 325 029,610			
157*	574 413,438	2 325 016,927			
158*	574 621,417	2 324 965,082			
159*	574 628,365	2 324 979,597			
160*	574 969,989	2 324 889,674			
161*	574 969,130	2 324 893,710			
162*	574 975,297	2 324 904,943			
163*	575 110,623	2 324 862,375			
164*	575 122,885	2 324 876,294			
165*	575 449,581	2 324 770,546			
166*	575 450,070	2 324 771,080			
167*	575 426,638	2 324 794,323			
168*	575 462,964	2 324 783,175			
169*	575 638,822	2 324 718,527			
170*	575 651,263	2 324 728,875			
171*	575 666,352	2 324 672,982			
172*	575 679,747	2 324 681,753			
2943.085.П.0/0.1541-ППиПМТ					
Лит	Изм.	№ докум.	Подп.	Дата	Лист
					17

1а	566 540,012	2 308 039,087
2а	566 535,074	2 308 039,872
3а	566 534,604	2 308 036,909
4а	566 539,542	2 308 036,124
5а	569 648,891	2 308 841,131
6а	569 646,574	2 308 843,037
7а	569 643,397	2 308 839,175
8а	569 645,714	2 308 837,269
9а	568 840,220	2 313 429,537
10а	568 835,352	2 313 430,678
11а	568 834,667	2 313 427,758
12а	568 839,535	2 313 426,616
13а	568 611,479	2 314 953,845
14а	568 608,942	2 314 955,447
15а	568 606,273	2 314 951,219
16а	568 608,810	2 314 949,618
17а	571 048,113	2 317 873,780
18а	571 043,813	2 317 877,964
19а	571 039,629	2 317 873,664
20а	571 043,929	2 317 869,480
21а	571 495,547	2 317 476,649
22а	571 493,249	2 317 478,578
23а	571 490,035	2 317 474,748
24а	571 492,332	2 317 472,819
25а	572 139,070	2 318 659,320
26а	572 138,335	2 318 662,229
27а	572 133,488	2 318 661,003
28а	572 134,223	2 318 658,095
29а	574 465,196	2 319 783,332
30а	574 466,883	2 319 785,814
31а	574 462,748	2 319 788,624
32а	574 461,061	2 319 786,143
33а	573 855,006	2 324 028,646
34а	573 850,318	2 324 030,385
35а	573 849,275	2 324 027,572
36а	573 853,963	2 324 025,834
37а	575 688,075	2 324 659,086
38а	575 685,471	2 324 663,354
39а	575 682,910	2 324 661,792
40а	575 685,514	2 324 657,524

Имя, № докум.	Подп. и дата
Имя, № доубл.	Подп. и дата
Взам. инв. №	Подп. и дата

Лист	Изм.	№ докум.	Подп.	Дата
------	------	----------	-------	------

2943.085.П.0/0.1541-ППиПМТ

Лист

18

Перечень кадастровых номеров существующих земельных участков, вид разрешенного использования, категория земель объекта «Газопровод межпоселковый х. Ильинка - х. Шарковка с отводами на х. Калиновка, х. Марьевка, х. Курнаковка, х. Мирошниковский, х. Новопокровский, х. Лагузевский, х. Таловка, х. Березово-Федоровка Белокалитвинского района Ростовской области» представлена в таблице № 1.2.

Таблица № 1.2

№ № п. п.	Кадастровые номера земельных участков, из которых образуются земельные участки	Правообладатель, землепользователь	Местоположение земельного участка	Вид права на земельный участок	Вид разрешенного использования	Категория земель	площадь образуемых земельных участков
1	2	3	4	5	6	7	8
1	61-04-0600002:503	данные о правообладателе отсутствуют	Ростовская область, Белокалитвинский район, примерно на расстоянии 195,0 м по направлению из восток от земельного участка, расположенного по адресу Ростовская область, Белокалитвинский район, х. Ильинка, ул. Юбилейная, 38	Аренда Курьян Елена Викторовна	Для сельскохозяйственного производства	Члены сельскохозяйственного производства	4592
2	61-04-0600002:506	ООО «РПК «Ресурс»	Ростовская область, Белокалитвинский, х. Ильинка, в границах бывшего КХ «Прогресс»	Собственность	Для сельскохозяйственного производства	Члены сельскохозяйственного производства	18700
3	61-04-0600002:239 61-04-0600002:240 Б.п. 61-04-0600002:236	Жуковец Ольга Николаевна	Ростовская область, Белокалитвинский район, в границах бывшего колхоза «Прогресс»	Собственность Аренда, ООО «Шанс»	Для сельскохозяйственного производства	Члены сельскохозяйственного производства	16854 11363
4	61-04-0600002:778	данные о правообладателе отсутствуют	Ростовская область, Белокалитвинский р-н, Ильинское сельское поселение	Аренда, Глебов Евгений Александрович	свиноводство	Члены сельскохозяйственного производства	1946
5	61-04-0600001:253	ООО «РПК «Ресурс»	Ростовская область, р-н Белокалитвинский, земли бывшего колхоза «Красное Знамя», земельный котур № 31, дачный котур № 50, дачный котур № 51	Собственность	Для сельскохозяйственного производства (ОАО «Миряевское»)	Члены сельскохозяйственного производства	24330
6	61-04-0600001:443	Долями собственности: 1. Могилевская Валентина Ивановна 2. Давыдов Павел Александрович 3. Палаев Иван Николаевич 4. Гейбуру Петр Владимирович 5. Общество с ограниченной ответственностью «Ростовская зерновая компания «Ресурс» 6. Крашinsky Марья Павловна	Ростовская область, р-н Белокалитвинский, х. Марьевка, земли бывшего колхоза «Красное Знамя»	Долями собственности Аренда (в том числе субаренда), ООО «РПК «Ресурс»	Для сельскохозяйственного производства (ОАО «Миряевское»)	Члены сельскохозяйственного производства	8027
7	61-04-0600001:311	ООО «РПК «Ресурс»	Российская Федерация, Ростовская область, р-н Белокалитвинский, из земель бывшего колхоза «Красное Знамя»	Собственность	Для сельскохозяйственного производства (ОАО «Миряевское»)	Члены сельскохозяйственного производства	23387
8	61-04-0000000:5779	данные о правообладателе отсутствуют	Ростовская область, р-н Белокалитвинский, с/п Ильинское, прилегающий к него-восток к земельному участку с кадастровым номером 61-04-0600000:3739	Аренда, Джагури Свят Борисович	Скотоводство	Члены сельскохозяйственного производства	9654
9	61-04-0600001:341	Общество с ограниченной ответственностью «Ростовская зерновая компания «Ресурс»	Российская Федерация, Ростовская область, р-н Белокалитвинский, условно-земельно-отделенные территории России, Ростовская область, Белокалитвинский район, земли бывшего колхоза «Красное Знамя», расположенные в границах участка	Собственность	Для сельскохозяйственного производства (ОАО «Миряевское»)	Члены сельскохозяйственного производства	2142

10	61-04-0600001:337	Шевченко Александр Иванович	Россия, Ростовская область, Белокалитвинский район, земли бывшего колхоза «Красное Знамя», расположенного в границах участка	Собственность	Для сельскохозяйственного производства (ОАО «Миряевское»)	Члены сельскохозяйственного производства	4490
11	61-04-0600001:374	Швацко Евгений Юрьевич	Ростовская область, р-н Белокалитвинский, Ильинское сельское поселение, х. Марьевка в 3,4 км из восток от ул. Юбилейная, 53	Собственность Аренда (в том числе субаренда), ООО «РПК «Ресурс»	Для сельскохозяйственного производства (ОАО «Миряевское»)	Члены сельскохозяйственного производства	17008
12	61-04-0000000:5759		Ростовская область, р-н Белокалитвинский, земли бывшего колхоза «Красное Знамя»	Собственность	Для сельскохозяйственного производства (ОАО «Миряевское»)	Члены сельскохозяйственного производства	34612
13	61-04-0600001:630	Шевченко Александр Иванович	Ростовская область, Белокалитвинский р-н	Собственность	Для сельскохозяйственного производства	Члены сельскохозяйственного производства	2628
14	61-04-0600001:457	Бельченко Давид Александрович	Российская Федерация, Ростовская область, р-н Белокалитвинский, х. Марьевка, земли бывшего колхоза «Красное Знамя»	Аренда (в том числе субаренда), ООО «РПК «Ресурс»	Для сельскохозяйственного производства (ОАО «Миряевское»)	Члены сельскохозяйственного производства	8325
15	61-04-0600001:665	данные отсутствуют	Ростовская область, Белокалитвинский район, Ильинское сельское поселение	-	Скотоводство	Члены сельскохозяйственного производства	5515
16	61-04-0600001:423	Нужнов Василий Александрович	Российская Федерация, Ростовская область, р-н Белокалитвинский, условно-земельно-отделенные территории России, Белокалитвинский район, земли бывшего колхоза «Красное Знамя», расположенного в границах участка	Собственность Аренда (в том числе субаренда), ООО «РПК «Ресурс»	Для сельскохозяйственного производства (ОАО «Миряевское»)	Члены сельскохозяйственного производства	730
17	61-04-0600001:305	Долями собственности 3 участника	Ростовская область, р-н Белокалитвинский, Условно-земельно-отделенные территории России, Ростовская обл. Белокалитвинский район, земли бывшего колхоза «Красное Знамя» расположенного в границах участка	Долями собственности Аренда (в том числе субаренда), ООО «РПК «Ресурс»	Для сельскохозяйственного производства (ОАО «Миряевское»)	Члены сельскохозяйственного производства	1989
18	61-04-0600001:431	данные отсутствуют	Ростовская область, р-н Белокалитвинский, с/п Ильинское, прилегающий к северо-востоку к земельному участку с кадастровым номером 61-04-0600001:307	Аренда Джагури Свят Борисович	Скотоводство	Члены сельскохозяйственного производства	2285
19	61-04-0600001:445	Долями собственности 9 участников	Ростовская область, р-н Белокалитвинский, х. Марьевка, земли бывшего колхоза «Красное Знамя»	Долями собственности Аренда (в том числе субаренда), ООО «РПК «Ресурс»	Для сельскохозяйственного производства (ОАО «Миряевское»)	Члены сельскохозяйственного производства	369

20	61:04:0600002:482	данные о правообладателе отсутствуют	Ростовская область, р-н Белокалитвинский, к. Калитвина	Архив. Возвращено Лицензия Никольский	Свободное	Частн сельскохозяйственного хозяйства	5075
21	61:04:0000000:170		Ростовская обл, р-н Белокалитвинский, под автомобильной дорогой по вых от автомобильной дороги к. Ильинка - к. Марьяна к.п. Берново-Фадорова протяженностью 566 м		под автодорогой ГНБ	Частн примыкаемости электрички, транспорта, земл. районирования.	81
22	61:04:0000000:164		Ростовская обл, р-н Белокалитвинский, под автомобильной дорогой по ул. Школьная к.п. Курьянова протяженностью 820 м		под автодорогой	Частн владельцев участков	202
23	61:04:0600001:217		Ростовская обл, р-н Белокалитвинский, под автомобильной дорогой к. Марьяна-к. Лагутовский протяженностью 7650 м		под автодорогой	Частн примыкаемости электрички, транспорта, земл. районирования.	749
24	61:04:0600001:276		Ростовская обл. Белокалитвинский р-н. Ильинское сельское поселение, расположен относительно оси симметрии задело от автодороги к. Марьяна - к. Мирошкинский		под строительство автомобильной дороги Подзем от автодороги к. Марьяна - к. Лагутовский к.п. Мирошкинский	Частн владельцев участков	428
25	61:04:0000000:166		Ростовская обл, р-н Белокалитвинский, под автомобильной дорогой по ул. Новопокровская к.п. Новопокровский протяженностью 1483 м		под автодорогой	Частн примыкаемости электрички, транспорта, земл. районирования.	40
26	61:04:0600001:426		Ростовская область, р-н Белокалитвинский, к. Марьяна, Ильинское сельское поселение, в 2 км на юг от ул. Юбилейная.33		Для сельскохозяйственного производства (ОАО "Марьянов")	Частн сельскохозяйственного хозяйства	292
27	61:04:0000000:3371		Ростовская обл, р-н Белокалитвинский	Муниципальная собственность		Частн сельскохозяйственного хозяйства	215721
28	61:04:0141201:3372		Ростовская обл, р-н Белокалитвинский, к. Шаровка	Муниципальная собственность		Частн владельцев участков	1141
29	61:04:0141101:3373		Ростовская обл, р-н Белокалитвинский, к.п. Лагутовский	Муниципальная собственность		Частн владельцев участков	91
30	61:04:0000000:3374		Ростовская обл, р-н Белокалитвинский, к. Васильевский	Муниципальная собственность		Частн владельцев участков	6787
31	61:04:0000000:3375		Ростовская обл, р-н Белокалитвинский, к. Мирошкинский	Муниципальная собственность		Частн владельцев участков	799
32	61:04:0000000:3376		Ростовская обл, р-н Белокалитвинский, к. Марьяна	Муниципальная собственность		Частн владельцев участков	24030
33	61:04:0000000:3377		Ростовская обл, р-н Белокалитвинский, к. Курьянов	Муниципальная собственность		Частн владельцев участков	2221
34	61:04:0000000:3378		Ростовская обл, р-н Белокалитвинский, к. Тилова	Муниципальная собственность		Частн владельцев участков	5437
35	61:04:0000000:3379		Ростовская обл, р-н Белокалитвинский, к. Берново-Фадорова	Муниципальная собственность		Частн владельцев участков	1743
36	61:04:0140107:33710		Ростовская обл, р-н Белокалитвинский, к. Ильинка	Муниципальная собственность		Частн владельцев участков	803
<i>Итого:</i>							<i>5=467866</i>

Каталог координат характерных точек границ земельных участков, образуемых в границах кадастровых кварталов 61:04:0000000, 61:04:0141201, 61:04:0140107 на период строительства из земель, находящихся в муниципальной собственности, приведен в таблице 1.3

Таблица № 1.3

В границах кадастрового квартала 61:20:0000000				
Образуемый земельный участок из земель сельскохозяйственного назначения 61:20:0000000:3У1, вид разрешенного использования – Трубопроводный транспорт				
61:20:0000000:3У1				
Контур 1				
№	X	Y	Длина	Угол
169*	575 638.822	2 324 718.527	53.219	301°09'04"
171*	575 666.352	2 324 672.982	16.011	033°13'00"
172*	575 679.747	2 324 681.753	55.062	121°09'07"
170*	575 651.263	2 324 728.875	16.182	219°45'09"
Контур 2				
№	X	Y	Длина	Угол
163*	575 110.457	2 324 862.408	110.282	349°00'53"
319	575 218.718	2 324 841.393	43.207	342°56'23"
320	575 260.024	2 324 828.717	6.19	026°56'00"
321	575 265.543	2 324 831.521	5.341	354°04'45"
322	575 270.856	2 324 830.970	12.626	317°57'55"
323	575 280.233	2 324 822.515	177.143	342°56'24"
165*	575 449.581	2 324 770.546	0.724	047°31'07"
166*	575 450.070	2 324 771.080	33.004	135°13'55"
167*	575 426.638	2 324 794.323	213.429	162°56'23"
334	575 222.600	2 324 856.938	101.576	169°00'53"
164*	575 122.885	2 324 876.294	18.635	228°10'17"
Контур 3				
№	X	Y	Длина	Угол
153*	574 361.267	2 325 042.442	33.506	333°56'20"
155*	574 391.366	2 325 027.722	2.426	051°05'22"
156*	574 392.890	2 325 029.610	24.147	328°18'56"
157*	574 413.438	2 325 016.927	42.378	333°56'19"
312	574 451.507	2 324 998.309	35.709	025°33'56"
313	574 483.720	2 325 013.719	71.491	340°32'46"
314	574 551.130	2 324 989.909	5.999	070°32'50"
315	574 553.128	2 324 995.566	73.926	340°32'46"
316	574 622.834	2 324 970.945	5.999	250°32'50"
317	574 620.836	2 324 965.288	0.616	340°28'39"
158*	574 621.417	2 324 965.082	16.092	064°25'14"
159*	574 628.365	2 324 979.597	2.334	160°33'21"
336	574 626.164	2 324 980.374	3.999	250°32'44"
337	574 624.832	2 324 976.603	73.925	160°32'48"
338	574 555.127	2 325 001.223	4	070°33'02"
339	574 556.459	2 325 004.995	78.122	160°32'44"
340	574 482.797	2 325 031.014	34.6	205°33'52"
341	574 451.584	2 325 016.083	92.601	153°56'21"
154*	574 368.398	2 325 056.765	16	243°31'57"
Контур 4				
№	X	Y	Длина	Угол
136*	573 789.815	2 323 789.783	79.075	070°01'52"
303	573 816.820	2 323 864.104	368.491	070°01'53"
304	573 942.661	2 324 210.441	66.354	078°36'11"
305	573 955.773	2 324 275.487	104.361	073°14'28"
306	573 985.865	2 324 373.415	66.212	070°14'21"
307	574 008.251	2 324 437.728	57.61	046°25'27"
2943.085 П.0/0.1541-ППиПМТ				Лист
Лист	Изм.	№ докум.	Подп.	Дата

308	574 047.962	2 324 479.464	44.817	031°42'06"
149*	574 086.092	2 324 503.015	4.588	055°21'39"
150*	574 088.700	2 324 506.790	20.151	047°56'12"
151*	574 102.200	2 324 521.750	5.71	044°10'37"
152*	574 106.295	2 324 525.729	31.73	057°52'16"
310	574 123.170	2 324 552.600	370.479	064°19'58"
148*	574 283.641	2 324 886.522	363.968	243°32'01"
147*	574 121.430	2 324 560.700	49.009	229°25'17"
146*	574 089.550	2 324 523.477	8.962	229°25'15"
144*	574 083.720	2 324 516.670	53.529	213°41'14"
142*	574 039.180	2 324 486.980	64.354	225°07'11"
140*	573 993.770	2 324 441.380	64.596	252°09'35"
139*	573 973.980	2 324 379.890	3.4	175°00'20"
138*	573 970.593	2 324 380.186	105.275	253°14'27"
348	573 940.237	2 324 279.383	9.814	258°35'54"
349	573 938.297	2 324 269.763	30.847	185°50'06"
350	573 907.610	2 324 266.627	74.461	256°17'18"
351	573 889.960	2 324 194.288	30.421	317°06'02"
352	573 912.245	2 324 173.580	145.108	250°01'58"
353	573 862.693	2 324 037.195	19.997	160°28'33"
354	573 843.846	2 324 043.878	31.189	210°13'51"
355	573 816.899	2 324 028.175	39.961	339°54'39"
356	573 854.429	2 324 014.449	155.294	250°01'50"
357	573 801.393	2 323 868.492	74.195	250°01'50"
137*	573 776.054	2 323 798.758	16.429	326°53'15"
Контур 5				
№	X	Y	Длина	Угол
130*	573 565.078	2 323 217.312	65.668	068°16'58"
298	573 589.377	2 323 278.319	5.473	136°58'37"
299	573 585.376	2 323 282.053	12.195	069°39'14"
300	573 589.616	2 323 293.487	6.155	007°08'24"
301	573 595.723	2 323 294.252	5.498	068°16'27"
132*	573 597.758	2 323 299.359	16.016	160°50'32"
133*	573 582.629	2 323 304.615	84.645	248°16'55"
131*	573 551.307	2 323 225.978	16.271	327°49'05"
Контур 6				
№	X	Y	Длина	Угол
126*	573 062.552	2 321 843.300	29.758	069°43'23"
128*	573 072.865	2 321 871.214	17.303	135°11'48"
129*	573 060.588	2 321 883.407	13.408	268°30'15"
362	573 060.238	2 321 870.004	17.909	240°33'04"
127*	573 051.524	2 321 854.358	15.617	314°55'20"
Контур 7				
№	X	Y	Длина	Угол
123*	572 796.429	2 321 105.630	286.195	071°02'51"
125*	572 889.380	2 321 376.310	419.697	069°33'50"
124*	573 035.923	2 321 769.592	705.835	250°09'55"
Контур 8				
№	X	Y	Длина	Угол
95*	572 653.411	2 320 668.431	10.461	340°19'11"
97*	572 663.261	2 320 664.908	16.002	070°57'54"
98*	572 668.480	2 320 680.035	24.048	160°19'27"
294	572 645.836	2 320 688.132	69.253	070°09'56"
121*	572 669.334	2 320 753.277	16.417	147°18'35"
122*	572 655.517	2 320 762.144	80.156	250°09'57"
96*	572 628.320	2 320 686.743	31.063	323°52'38"
2943.085.П.0/0.1541-ППиПМТ				
Лист				
23				
Изм. № докум.	Изм. № докум.	Изм. № докум.	Изм. № докум.	Изм. № докум.
Лит	Изм.	№ докум.	Подп.	Дата

						Конгур 9					
						№	Х	У	Длина	Угол	
						99*	572 677.884	2 320 659.679	32.488	340°19'19"	
						239	572 708.475	2 320 648.739	70.104	329°53'29"	
						240	572 769.120	2 320 613.572	23.032	006°02'20"	
						241	572 792.024	2 320 615.995	119.049	320°39'49"	
						242	572 884.101	2 320 540.333	149.572	332°49'47"	
						243	573 017.168	2 320 472.233	11.281	344°28'41"	
						244	573 028.038	2 320 469.214	19.057	007°12'39"	
						245	573 046.944	2 320 471.606	10.641	300°41'19"	
						246	573 052.375	2 320 462.455	112.952	344°28'43"	
						101*	573 161.208	2 320 432.229	1.244	067°42'09"	
						102*	573 161.680	2 320 433.380	15.34	038°43'57"	
						103*	573 169.642	2 320 446.492	152.17	164°28'42"	
						289	573 023.022	2 320 487.213	146.234	152°49'48"	
						290	572 892.924	2 320 553.988	124.033	140°39'49"	
						291	572 796.992	2 320 632.609	24.498	186°02'18"	
						292	572 772.630	2 320 630.032	66.344	149°53'28"	
						293	572 715.238	2 320 663.313	34.177	160°19'22"	
						100*	572 683.057	2 320 674.821	16.001	251°08'17"	
						Конгур 10					
						№	Х	У	Длина	Угол	
						108*	574 020.976	2 320 110.312	16.737	330°13'12"	
						256	574 035.303	2 320 101.999	7	060°12'56"	
						257	574 038.980	2 320 108.074	83.7	330°13'01"	
						258	574 111.624	2 320 066.499	7	240°12'56"	
						259	574 108.147	2 320 060.424	4.948	330°12'43"	
						109*	574 112.441	2 320 057.966	15.004	072°25'51"	
						110*	574 116.970	2 320 072.270	1.345	066°41'42"	
						111*	574 117.302	2 320 073.305	1.622	150°14'31"	
						276	574 116.094	2 320 074.310	5	240°12'35"	
						277	574 113.610	2 320 069.971	83.7	150°13'01"	
						278	574 040.966	2 320 111.546	5	060°12'35"	
						279	574 043.450	2 320 115.885	17.061	150°12'53"	
						107*	574 028.643	2 320 124.360	16.004	241°22'32"	
						Конгур 11					
						№	Х	У	Длина	Угол	
						116*	574 460.378	2 319 843.185	37.695	272°14'00"	
						262	574 462.047	2 319 805.319	21.769	236°14'52"	
						263	574 449.952	2 319 787.419	9.377	275°35'38"	
						118*	574 450.866	2 319 778.087	9.039	320°11'34"	
						119*	574 457.810	2 319 772.300	8.917	230°12'18"	
						120*	574 452.103	2 319 763.449	5.225	275°35'26"	
						264	574 452.612	2 319 760.249	45.274	010°44'52"	
						265	574 497.092	2 319 768.692	24.2	101°07'17"	
						266	574 492.424	2 319 792.438	13.168	191°11'50"	
						267	574 479.307	2 319 789.881	36.375	091°12'24"	
						268	574 478.741	2 319 826.248	1.867	096°18'11"	
						117*	574 478.536	2 319 828.104	23.431	139°58'36"	
						Конгур 12					
						№	Х	У	Длина	Угол	
						64*	570 981.593	2 318 123.924	72.815	034°53'31"	
						196	571 041.294	2 318 165.611	54.268	049°50'09"	
						197	571 076.296	2 318 207.083	206.565	046°59'47"	
						198	571 217.182	2 318 358.146	117.664	044°46'26"	
						199	571 300.711	2 318 441.018	133.219	041°14'30"	
						2943.085.П.0/0.1541-ППнПМТ					Лист
											24
						Лит	Изм.	№ докум.	Подп.	Дата	

200	571 400.883	2 318 528.841	339.943	046°08'52"
201	571 636.395	2 318 773.984	190.099	046°18'44"
202	571 767.702	2 318 911.447	1.344	317°01'14"
81*	571 768.685	2 318 910.531	16.002	046°06'14"
82*	571 779.780	2 318 922.062	1.591	137°00'42"
227	571 778.616	2 318 923.147	71.882	046°59'34"
228	571 827.646	2 318 975.712	8.867	028°19'31"
79*	571 835.451	2 318 979.919	28.949	046°06'10"
80*	571 835.523	2 319 000.779	21.217	052°17'21"
230	571 868.501	2 319 017.564	416.199	045°45'02"
231	572 158.918	2 319 315.691	20.157	052°12'45"
93*	572 171.269	2 319 331.621	16.018	144°55'08"
94*	572 158.161	2 319 340.827	18.499	232°12'41"
370	572 146.826	2 319 326.208	0.525	225°41'38"
78*	572 146.459	2 319 325.832	4.159	324°23'02"
77*	572 149.840	2 319 323.410	579.95	225°42'48"
76*	571 744.890	2 318 908.250	2.416	133°41'31"
75*	571 743.221	2 318 909.997	5.399	226°32'46"
74*	571 739.508	2 318 906.078	5.275	314°15'46"
73*	571 743.190	2 318 902.300	505.76	226°03'47"
72*	571 392.260	2 318 538.100	3.465	136°02'27"
71*	571 389.766	2 318 540.505	11.841	216°49'31"
374	571 380.288	2 318 533.408	2.733	300°38'50"
375	571 381.681	2 318 531.057	6.165	234°36'22"
376	571 378.110	2 318 526.031	6.697	221°14'26"
377	571 373.074	2 318 521.616	6.205	144°32'15"
378	571 368.020	2 318 525.216	9.23	222°00'50"
379	571 361.162	2 318 519.038	5.282	296°35'56"
380	571 363.527	2 318 514.315	17.743	226°54'25"
381	571 351.405	2 318 501.358	22.402	221°05'32"
382	571 334.522	2 318 486.634	7.584	167°46'54"
383	571 327.110	2 318 488.239	163.767	225°00'57"
70*	571 211.341	2 318 372.406	142.026	228°28'20"
69*	571 117.180	2 318 266.080	123.491	226°32'32"
68*	571 082.240	2 318 176.440	9.748	197°23'38"
67*	571 022.938	2 318 173.526	86.594	214°56'03"
66*	570 951.947	2 318 123.939	4.267	353°57'34"
65*	570 956.190	2 318 123.490	25.407	000°58'44"
Контур 13				
№	X	Y	Длина	Угол
83*	571 781.748	2 318 898.357	41.427	317°00'58"
203	571 812.054	2 318 870.112	17.246	002°08'12"
204	571 829.288	2 318 870.755	12.786	316°58'05"
205	571 838.634	2 318 862.030	125.139	305°09'01"
26	571 910.679	2 318 759.711	32.915	331°00'47"
85*	571 939.471	2 318 743.760	16.549	061°27'04"
86*	571 947.380	2 318 758.297	29.097	152°07'00"
223	571 921.661	2 318 771.905	123.146	125°09'01"
224	571 850.763	2 318 872.595	21.098	136°58'07"
225	571 835.341	2 318 886.992	17.253	182°08'09"
226	571 818.100	2 318 886.349	34.603	137°01'00"
84*	571 792.786	2 318 909.941	16.001	226°22'57"
Контур 14				
№	X	Y	Длина	Угол
87*	571 949.000	2 318 738.482	9.085	331°01'01"
207	571 956.947	2 318 734.080	24.846	337°03'56"
2943.085.П.0/0.1541-ППиПМТ				Лист
				25
Изм. № подл.	Подп. и дата	Изм. № подл.	Подп. и дата	Изм. № подл.
Лит	Изм.	№ докум.	Подп.	Дата

208	571 979.829	2 318 724.398	9.809	325°20'57"
209	571 987.898	2 318 718.821	6.283	277°22'14"
210	571 988.704	2 318 712.590	109.205	313°52'13"
211	572 064.386	2 318 633.863	38.879	014°13'31"
89*	572 102.073	2 318 643.417	15.998	104°50'33"
90*	572 097.975	2 318 658.881	29.397	194°13'53"
218	572 069.480	2 318 651.654	125.977	134°33'03"
219	571 981.102	2 318 741.429	6.843	223°47'32"
220	571 976.162	2 318 736.693	13.021	159°11'41"
221	571 963.990	2 318 741.318	7.258	066°14'08"
222	571 966.915	2 318 747.961	11.172	152°06'58"
88*	571 957.040	2 318 753.186	16.759	241°19'50"
Контур 15				
№	X	Y	Длина	Угол
55*	570 440.245	2 317 559.001	18.22	044°53'12"
160	570 453.154	2 317 571.859	145.142	044°37'44"
57*	570 556.447	2 317 673.823	15.934	140°57'28"
58*	570 544.071	2 317 683.860	143.412	224°33'50"
399	570 441.894	2 317 583.227	19	224°53'21"
56*	570 428.433	2 317 569.818	16.017	317°31'04"
Контур 16				
№	X	Y	Длина	Угол
50*	570 037.931	2 317 158.235	2.863	044°54'03"
54*	570 039.959	2 317 160.256	16.022	131°51'19"
53*	570 029.268	2 317 172.190	1.969	224°55'04"
52*	570 027.874	2 317 170.800	2.951	311°30'40"
51*	570 029.830	2 317 168.590	13.147	308°02'13"
Контур 17				
№	X	Y	Длина	Угол
46*	568 625.616	2 315 319.937	4.426	074°45'51"
147	568 626.779	2 315 324.207	6.493	322°16'33"
148	568 631.915	2 315 320.234	98.459	074°46'26"
149	568 657.773	2 315 415.237	304.674	070°35'12"
150	568 759.040	2 315 702.589	142.01	065°27'11"
151	568 818.036	2 315 831.764	194.329	048°20'28"
152	568 947.205	2 315 976.950	39.815	096°34'41"
153	568 942.644	2 316 016.503	37.525	046°22'36"
154	568 968.533	2 316 043.667	6.047	143°29'59"
155	568 963.672	2 316 047.264	11.728	046°22'43"
48*	568 971.763	2 316 055.754	6.001	134°53'07"
49*	568 967.528	2 316 060.006	12.635	226°22'33"
404	568 958.811	2 316 050.860	4.031	143°29'38"
405	568 955.571	2 316 053.258	43.021	226°22'37"
406	568 925.890	2 316 022.115	40.146	276°34'46"
407	568 930.490	2 315 982.233	189.573	228°20'28"
408	568 804.482	2 315 840.600	145.133	245°27'11"
409	568 744.188	2 315 708.584	305.976	250°35'12"
410	568 642.488	2 315 420.004	92.418	254°46'27"
411	568 618.217	2 315 330.830	4.33	322°16'50"
412	568 621.642	2 315 328.181	5.511	254°46'43"
47*	568 620.195	2 315 322.863	6.16	331°38'31"
Контур 18				
№	X	Y	Длина	Угол
42*	568 615.116	2 315 164.985	13.043	160°41'59"
43*	568 602.806	2 315 169.296	16.164	258°44'39"
44*	568 599.651	2 315 153.443	12.577	340°42'13"
2943.085 П.0/0.1541-ППиПМТ				
Лит	Изм.	№ докум.	Подп.	Дата
				Лист
				26

45*	568 611.521	2 315 149.287	16.104	077°06'04"
Контур 19				
№	X	Y	Длина	Угол
40*	568 587.452	2 315 060.527	3.782	002°28'14"
41*	568 591.230	2 315 060.690	16.427	077°06'03"
39*	568 594.897	2 315 076.702	17.806	245°17'04"
Контур 20				
№	X	Y	Длина	Угол
36*	568 553.515	2 314 618.342	13.048	080°09'49"
135	568 555.744	2 314 631.198	239.951	083°33'26"
135.1	568 582.669	2 314 869.634	31.337	102°34'06"
135.2	568 575.850	2 314 900.220	26.523	097°29'06"
135.3	568 572.395	2 314 926.517	3.664	272°21'43"
419	568 572.546	2 314 922.856	291.229	263°33'48"
420	568 539.898	2 314 633.463	6.906	260°09'40"
37*	568 538.718	2 314 626.659	16.974	330°39'39"
Контур 21				
№	X	Y	Длина	Угол
32*	568 404.415	2 313 681.704	2.103	068°48'57"
34*	568 405.175	2 313 683.665	4.098	146°16'30"
35*	568 401.767	2 313 685.940	2.19	248°48'03"
33*	568 400.975	2 313 683.898	4.08	327°28'14"
Контур 22				
№	X	Y	Длина	Угол
26*	568 770.627	2 313 436.248	1.424	346°48'12"
28*	568 772.013	2 313 435.923	15.653	074°21'57"
29*	568 776.232	2 313 450.999	1.545	166°43'09"
27*	568 774.728	2 313 451.354	15.653	254°48'41"
Контур 23				
№	X	Y	Длина	Угол
22*	567 497.980	2 311 508.267	329.415	064°25'19"
98	567 640.202	2 311 805.399	8.373	198°38'49"
99	567 632.269	2 311 802.722	89.859	064°25'19"
100	567 671.065	2 311 883.775	8.756	020°06'26"
101	567 679.287	2 311 886.785	109.965	061°37'44"
102	567 731.540	2 311 983.542	31.86	056°07'03"
103	567 749.302	2 312 009.992	15.386	074°09'45"
104	567 753.501	2 312 024.794	11.646	347°32'20"
105	567 764.873	2 312 022.281	31.987	026°36'56"
106	567 793.470	2 312 036.611	288.103	061°17'25"
107	567 931.866	2 312 289.296	15.973	057°32'08"
108	567 940.440	2 312 302.773	6.044	140°36'48"
109	567 935.769	2 312 306.608	142.832	057°31'59"
110	568 012.443	2 312 427.116	6.8	299°28'04"
111	568 015.788	2 312 421.196	78.159	057°31'59"
112	568 057.745	2 312 487.139	459.368	066°42'07"
113	568 239.431	2 312 909.050	23.766	078°49'48"
114	568 244.035	2 312 932.366	68.942	088°50'02"
115	568 245.438	2 313 001.294	65.511	077°57'14"
24*	568 259.110	2 313 065.362	16.034	164°12'57"
25*	568 243.681	2 313 069.725	68.081	257°57'12"
430	568 229.472	2 313 003.143	67.227	268°50'02"
431	568 228.104	2 312 935.930	3.992	294°27'34"
432	568 229.757	2 312 932.296	12.054	274°37'47"
433	568 230.730	2 312 920.281	8.091	258°00'59"
434	568 229.050	2 312 912.366	6.854	197°56'45"
2943.085.П.0/0.1541-ППиПМТ				Лист
				27
Имя, Фамилия	Подпись	Дата	Имя, Фамилия	Подпись
Лит	Изм.	№ докум.	Подп.	Дата

435	568 222,529	2 312 910,254	452,505	246°42'07"
436	568 043,557	2 312 494,646	68,346	237°32'00"
437	568 006,868	2 312 436,982	4,533	299°28'19"
438	568 009,098	2 312 433,036	145,302	237°31'59"
439	567 931,098	2 312 310,444	4,029	140°37'14"
440	567 927,984	2 312 313,000	18,44	237°31'58"
441	567 918,085	2 312 297,442	246,934	241°16'57"
442	567 799,435	2 312 080,881	34,068	247°00'49"
443	567 786,131	2 312 049,518	9,147	199°15'04"
444	567 777,495	2 312 046,502	6,852	206°29'11"
445	567 771,362	2 312 043,446	5,77	245°48'09"
446	567 768,997	2 312 038,183	6,235	223°17'04"
447	567 764,458	2 312 033,908	6,961	209°54'33"
448	567 758,424	2 312 030,437	9,013	188°56'34"
449	567 749,521	2 312 029,036	5,6	139°46'50"
450	567 745,245	2 312 032,652	49,181	236°07'02"
451	567 717,827	2 311 991,823	128,951	241°34'20"
452	567 656,440	2 311 878,421	6,986	020°06'38"
453	567 663,000	2 311 880,823	89,553	244°25'19"
454	567 624,336	2 311 800,046	5,582	198°38'22"
455	567 619,047	2 311 798,262	372,092	244°25'19"
23*	567 458,400	2 311 462,636	60,405	049°03'43"
Контур 24				
№	X	Y	Длина	Угол
12*	567 477,326	2 308 690,900	292,51	034°47'45"
29	567 717,533	2 308 857,822	54,994	304°20'01"
30	567 748,550	2 308 812,410	103,579	315°36'32"
31	567 822,566	2 308 739,951	6,005	047°59'24"
32	567 826,585	2 308 744,413	38,199	315°36'32"
33	567 853,881	2 308 717,691	6,059	223°59'25"
34	567 849,522	2 308 713,483	30,788	315°42'48"
35	567 871,562	2 308 691,985	21,52	045°15'22"
36	567 886,711	2 308 707,270	126,085	050°47'46"
37	567 966,407	2 308 804,973	6,148	119°20'46"
38	567 963,394	2 308 810,332	33,95	035°59'03"
39	567 990,866	2 308 830,280	10,339	009°22'07"
40	568 001,067	2 308 831,963	41,911	037°30'19"
41	568 034,315	2 308 857,480	218,496	041°26'09"
42	568 198,121	2 309 002,077	176,369	309°54'35"
43	568 311,276	2 308 866,792	46,891	349°37'32"
44	568 357,400	2 308 858,348	105,122	049°19'53"
45	568 425,906	2 308 938,082	257,002	038°29'32"
46	568 627,060	2 309 098,042	92,43	058°13'39"
47	568 675,729	2 309 176,621	67,857	327°56'56"
48	568 733,243	2 309 140,611	5,646	057°56'54"
49	568 736,239	2 309 145,396	309,588	318°18'56"
50	568 967,445	2 308 939,512	6,841	199°36'40"
51	568 961,001	2 308 937,216	14,658	318°19'17"
52	568 971,949	2 308 927,469	109,316	345°58'52"
53	569 078,009	2 308 900,988	6,51	098°50'09"
54	569 077,009	2 308 907,421	84,587	345°58'36"
55	569 159,075	2 308 886,924	6,214	271°19'41"
56	569 159,219	2 308 880,712	18,869	345°58'51"
14*	569 177,526	2 308 876,141	16,295	081°00'40"
15*	569 180,072	2 308 892,236	0,331	210°31'06"
74	569 179,787	2 308 892,068	21,604	165°58'36"
2943.085.П.0/0.1541-ППиПМТ				Лист
Лит	Изм.	№ докум.	Подп.	Дата

75	569 158,827	2 308 897,303	4,167	271°25'48"
76	569 158,931	2 308 893,137	83,477	165°58'15"
77	569 076,004	2 308 913,858	4,335	098°43'48"
78	569 075,346	2 308 918,143	100,378	165°27'45"
79	568 978,182	2 308 943,339	4,561	199°36'54"
80	568 973,886	2 308 941,808	313,889	138°18'55"
81	568 739,469	2 309 150,554	4,593	055°42'03"
82	568 742,057	2 309 154,348	68,116	148°13'05"
83	568 684,154	2 309 190,224	64,272	058°13'06"
84	568 718,005	2 309 244,859	327,075	072°44'28"
85	568 815,044	2 309 557,207	67,989	100°30'19"
86	568 802,648	2 309 624,056	314,947	111°04'06"
87	568 689,430	2 309 917,949	250,8	137°01'47"
88	568 505,918	2 310 088,899	136,916	129°39'39"
89	568 418,532	2 310 194,302	6,222	204°25'08"
90	568 412,867	2 310 191,730	40,763	129°39'43"
91	568 386,850	2 310 223,110	6,106	028°57'58"
92	568 392,192	2 310 226,067	420,555	129°39'44"
93	568 123,768	2 310 549,819	114,731	142°18'57"
20*	568 032,971	2 310 619,955	17,581	256°47'55"
21*	568 028,956	2 310 602,839	105,671	322°18'56"
460	568 112,583	2 310 538,241	224,174	309°39'36"
461	568 255,658	2 310 365,662	80,077	312°31'05"
462	568 309,776	2 310 306,640	31,029	302°17'23"
463	568 326,352	2 310 280,409	80,841	309°39'32"
464	568 377,946	2 310 218,173	4,051	031°01'19"
465	568 381,418	2 310 220,261	40,675	309°39'41"
466	568 407,379	2 310 188,948	4,064	210°09'40"
467	568 403,865	2 310 186,906	141,614	309°39'56"
468	568 494,258	2 310 077,894	248,143	317°01'47"
469	568 675,826	2 309 908,755	309,778	291°04'06"
470	568 787,186	2 309 619,685	62,555	280°30'17"
471	568 798,591	2 309 558,178	321,083	322°44'29"
472	568 703,330	2 309 251,552	11,657	238°13'22"
473	568 697,191	2 309 241,642	24,851	148°13'29"
474	568 676,065	2 309 254,728	69,832	238°13'28"
475	568 639,292	2 309 195,363	24,851	328°13'29"
476	568 660,418	2 309 182,277	86,393	238°13'28"
477	568 614,924	2 309 108,833	255,738	218°29'31"
478	568 414,759	2 308 949,661	97,457	229°19'56"
479	568 351,249	2 308 875,740	31,929	169°37'31"
480	568 319,842	2 308 881,490	187,022	129°54'36"
481	568 199,852	2 309 024,946	234,373	221°26'09"
482	568 024,143	2 308 869,843	85,551	217°27'41"
483	567 956,236	2 308 817,809	128,828	230°47'38"
484	567 874,802	2 308 717,983	4,844	225°15'03"
485	567 871,392	2 308 714,543	14,643	135°36'41"
486	567 860,928	2 308 724,786	4	225°54'42"
487	567 858,145	2 308 721,913	37,972	135°36'29"
488	567 831,011	2 308 748,477	4	045°36'28"
489	567 833,809	2 308 751,335	102,071	135°36'32"
490	567 760,871	2 308 822,739	69,543	124°20'04"
491	567 721,647	2 308 880,165	307,899	214°47'45"
13*	567 468,803	2 308 704,461	16,017	302°08'57"
Контур 25				
№	Х	У	Длина	Угол
2943.085.П.0/0.1541-ППиПМТ				
Изм. № докум.	Изм. № док.	Изм. № док.	Изм. № док.	Изм. № док.
Лит	Изм.	№ докум.	Подп.	Дата

Лист

29

521	566 232,212	2 307 615,444	128,164	312°17'45"
522	566 318,461	2 307 520,644	28,269	225°18'14"
523	566 298,578	2 307 500,549	16,739	217°16'31"
524	566 285,258	2 307 490,411	16,004	307°16'23"
Контур 26				
№	X	Y	Длина	Угол
16*	569 345,278	2 308 986,310	24,72	052°42'23"
61	569 360,256	2 309 005,976	67,776	322°42'18"
18*	569 414,174	2 308 964,909	82,121	335°37'05"
19*	569 488,971	2 308 931,008	59,023	338°13'05"
63	569 543,780	2 308 909,106	69,361	310°55'40"
64	569 589,219	2 308 856,701	88,864	320°37'23"
65	569 657,910	2 308 800,324	41,642	079°06'47"
66	569 665,775	2 308 841,217	26,774	141°22'01"
67	569 644,860	2 308 857,933	20,388	221°21'33"
68	569 629,557	2 308 844,461	37,626	140°48'41"
69	569 600,394	2 308 868,236	71,077	130°55'40"
70	569 553,831	2 308 921,937	130,034	158°03'40"
71	569 433,214	2 308 970,520	95,524	142°42'20"
72	569 357,222	2 309 028,399	51,935	232°42'20"
17*	569 325,754	2 308 987,083	19,539	357°43'58"
Площадь 215721 кв.м.				
В границах кадастрового квартала 61:04:0141201				
Образующий земельный участок из земель населенных пунктов 61:04:0141201:3У2, вид разрешенного использования – Трубопроводный транспорт				
61:04:0141201:3У2				
№	X	Y	Длина	Угол
171*	575 666,352	2 324 672,982	16,189	301°09'13"
326	575 674,727	2 324 659,128	29,216	284°40'34"
327	575 682,129	2 324 630,865	24,201	014°40'40"
328	575 705,540	2 324 636,997	26,2	104°40'43"
329	575 698,901	2 324 662,342	22,653	117°43'40"
330	575 688,361	2 324 682,394	7,704	210°24'09"
331	575 681,716	2 324 678,495	3,807	121°08'49"
172*	575 679,747	2 324 681,753	16,011	213°13'00"
Площадь 1141 кв.м.				
В границах кадастрового квартала 61:04:0141101				
Образующий земельный участок из земель населенных пунктов 61:04:0141101:3У3, вид разрешенного использования – Трубопроводный транспорт				
61:04:0141101:3У3				
Контур 1				
№	X	Y	Длина	Угол
155*	574 391,366	2 325 027,722	24,57	333°56'15"
157*	574 413,438	2 325 016,927	24,147	148°18'56"
156*	574 392,890	2 325 029,610	3,426	231°03'22"
Контур 2				
№	X	Y	Длина	Угол
149*	574 086,092	2 324 503,015	11,404	031°42'14"
309	574 095,794	2 324 509,008	19,745	057°52'14"
152*	574 106,295	2 324 525,729	5,71	224°10'37"
151*	574 102,200	2 324 521,750	20,151	227°56'12"
150*	574 088,700	2 324 506,790	4,588	235°21'39"
Площадь 91 кв.м.				
В границах кадастрового квартала 61:04:0000000				
Образующий земельный участок из земель населенных пунктов 61:04:0000000:3У4, вид разрешенного использования – Трубопроводный транспорт				
61:04:0000000:3У4				
2943.085.П.0/0.1541-ППиПМТ				Лист
				31
Лит.	Изм.	№ докум.	Подп.	Дата

№	X	Y	Длина	Угол
101*	573 161,208	2 320 432,229	212,467	344°28'43"
247	573 365,926	2 320 375,373	50,471	336°40'47"
248	573 412,274	2 320 355,393	42,62	066°40'47"
249	573 429,146	2 320 394,531	110,391	336°20'24"
250	573 530,258	2 320 350,230	2,668	020°49'57"
104*	573 532,752	2 320 351,179	19,509	049°23'32"
105*	573 545,450	2 320 365,990	8,544	070°07'00"
106*	573 548,356	2 320 374,025	18,451	201°23'06"
285	573 531,175	2 320 367,297	120,477	156°20'25"
286	573 420,825	2 320 415,645	42,715	246°40'44"
287	573 403,915	2 320 376,420	35,561	156°40'45"
288	573 371,259	2 320 390,498	209,248	164°28'43"
103*	573 169,642	2 320 446,492	15,34	238°43'57"
102*	573 161,680	2 320 433,380	1,244	247°42'09"
Площадь 6787 кв.м.				
В границах кадастрового квартала 61:04:0000000				
Образующий земельный участок из земель населенных пунктов 61:04:0000000.3У5, вид разрешенного использования – Трубопроводный транспорт				
61:04:0000000.3У5				
№	X	Y	Длина	Угол
91*	572 127,994	2 318 645,648	32,892	013°54'28"
214	572 159,922	2 318 653,554	24,2	103°53'38"
215	572 154,111	2 318 677,046	33,233	194°00'01"
92*	572 121,865	2 318 669,006	24,149	284°42'09"
Площадь 6787 кв.м.				
В границах кадастрового квартала 61:04:0000000				
Образующий земельный участок из земель населенных пунктов 61:04:0000000.3У6, вид разрешенного использования – Трубопроводный транспорт				
61:04:0000000.3У6				
№	X	Y	Длина	Угол
57*	570 556,447	2 317 673,823	269,902	044°37'45"
161	570 748,528	2 317 863,433	73,945	046°02'53"
162	570 799,850	2 317 916,668	73,107	062°07'14"
163	570 834,036	2 317 981,290	5,25	086°57'14"
164	570 834,315	2 317 986,533	5,893	035°36'28"
165	570 839,106	2 317 989,964	76,669	046°48'10"
166	570 891,587	2 318 045,856	217,979	315°14'12"
167	571 046,357	2 317 892,360	39,812	226°00'49"
168	571 018,708	2 317 863,715	24,2	316°00'53"
169	571 036,120	2 317 846,909	39,562	046°00'50"
170	571 063,595	2 317 875,374	14,293	314°55'24"
171	571 073,688	2 317 865,254	34,561	297°38'57"
172	571 089,726	2 317 834,640	122,793	314°13'00"
173	571 175,359	2 317 746,633	59,935	316°30'27"
174	571 218,840	2 317 705,382	178,522	320°18'22"
175	571 356,207	2 317 591,362	5,995	047°39'42"
176	571 360,219	2 317 595,817	18,847	320°18'24"
59*	571 374,721	2 317 583,780	5,995	051°04'50"
60*	571 378,487	2 317 588,444	18,524	140°17'06"
183	571 364,238	2 317 600,280	3,994	049°55'34"
184	571 366,809	2 317 603,336	176,437	140°18'04"
185	571 231,056	2 317 716,036	6,873	174°35'53"
186	571 224,214	2 317 716,683	42,7	137°24'04"
187	571 192,782	2 317 745,585	6,146	115°35'07"
188	571 190,128	2 317 751,128	128,909	133°40'05"
189	571 101,119	2 317 844,375	33,724	115°17'10"
2943.085.П.0/0.1541-ППиПМТ				
Лит	Изм.	№ докум.	Подп.	Дата

Лист

32

190	570 086,714	2 317 874,868	259,388	135°14'16"
191	570 902,539	2 318 057,520	16,178	046°48'12"
192	570 913,613	2 318 069,314	6,088	118°26'48"
193	570 910,713	2 318 074,667	17,379	051°58'41"
194	570 921,418	2 318 088,358	8,628	357°07'00"
195	570 930,035	2 318 087,924	62,883	034°59'28"
64*	570 981,593	2 318 123,924	25,407	180°58'44"
65*	570 956,190	2 318 123,490	4,267	173°57'34"
66*	570 951,947	2 318 123,939	36,73	214°56'03"
386	570 921,835	2 318 102,906	142,73	227°12'17"
387	570 824,867	2 317 998,173	92,001	241°35'16"
388	570 781,092	2 317 917,254	49,35	217°51'59"
389	570 742,133	2 317 886,962	8,316	286°05'32"
390	570 744,438	2 317 878,972	36,028	218°38'17"
391	570 716,296	2 317 856,476	8,043	259°03'22"
392	570 714,769	2 317 848,579	9,168	237°45'08"
393	570 709,877	2 317 840,825	12,335	199°29'33"
394	570 698,249	2 317 836,709	108,421	224°56'26"
395	570 621,504	2 317 760,123	31,929	134°45'50"
396	570 599,020	2 317 782,793	100,484	224°35'48"
397	570 527,469	2 317 712,242	31,871	314°33'50"
398	570 549,833	2 317 689,535	8,087	224°33'51"
58*	570 544,071	2 317 683,860	15,934	320°57'28"
Площадь 24030 кв. м.				
В границах кадастрового квартала 61:04:0000000				
Образуемый земельный участок из земель населенных пунктов 61:04:0000000:3У7, вид разрешенного использования – Трубопроводный транспорт				
61:04:0000000:3У7				
№	X	Y	Длина	Угол
59*	571 374,721	2 317 583,780	147,268	320°18'11"
177	571 488,034	2 317 489,716	46,854	230°32'56"
61*	571 458,262	2 317 453,537	16,474	330°38'25"
62*	571 472,620	2 317 445,460	8,31	331°43'13"
63*	571 479,938	2 317 441,523	52,253	050°04'41"
180	571 513,471	2 317 481,597	25,085	140°23'57"
181	571 494,143	2 317 497,587	4,006	230°19'02"
82	571 491,585	2 317 494,504	147,023	140°17'12"
60*	571 378,487	2 317 588,444	5,995	231°04'50"
Площадь 2221 кв. м.				
В границах кадастрового квартала 61:04:0000000				
Образуемый земельный участок из земель населенных пунктов 61:04:0000000:3У8, вид разрешенного использования – Трубопроводный транспорт				
61:04:0000000:3У8				
Контур 1				
№	X	Y	Длина	Угол
44*	568 602,806	2 315 169,296	9,679	160°42'01"
144	568 593,671	2 315 172,495	29,838	078°25'09"
145	568 599,661	2 315 201,726	6,343	183°43'59"
146	568 593,331	2 315 201,313	122,939	074°46'30"
46*	568 625,616	2 315 319,937	6,16	151°38'31"
47*	568 620,195	2 315 322,863	126,399	254°46'28"
413	568 587,000	2 315 200,901	8,457	184°17'09"
414	568 578,567	2 315 200,269	37,458	257°02'28"
415	568 570,167	2 315 163,765	31,239	340°42'20"
45*	568 599,651	2 315 153,443	16,164	078°44'39"
Контур 2				
№	X	Y	Длина	Угол
2943.085.П.0/0.1541-ППиПМТ				
Лит	Изм.	№ докум.	Подп.	Дата

135.1	568 582.669	2 314 869.634	63.804	083°33'24"
136	568 589.829	2 314 933.035	21.127	002°52'14"
137	568 610.929	2 314 934.093	27.011	055°04'00"
138	568 626.396	2 314 956.237	47.036	146°12'43"
139	568 587.304	2 314 982.395	31.251	095°19'35"
140	568 584.403	2 315 013.511	32.982	077°18'38"
141	568 591.648	2 315 045.687	7.634	012°41'21"
142	568 599.096	2 315 047.364	16.579	065°04'02"
38*	568 606.085	2 315 062.398	14.953	186°33'32"
39*	568 591.230	2 315 060.690	3.782	182°28'14"
40*	568 587.452	2 315 060.527	12.817	245°17'04"
417	568 582.093	2 315 048.884	61.53	258°30'45"
418	568 569.839	2 314 988.587	62.123	272°21'29"
419	568 572.395	2 314 926.517	26.523	277°29'06"
135.3	568 575.850	2 314 900.220	31.337	282°34'06"
Площадь 3437 кв.м.				
В границах кадастрового квартала 61:04:0000000				
Образуемый земельный участок из земель населенных пунктов 61:04:0000000:3У9, вид разрешенного использования – Трубопроводный транспорт				
61:04:0000000:3У9				
№	X	Y	Длина	Угол
28*	568 772.013	2 313 435.923	54.164	346°48'23"
119	568 824.747	2 313 423.561	6.081	256°48'17"
120	568 823.359	2 313 417.641	37.601	347°05'17"
121	568 860.009	2 313 409.239	24.2	077°06'05"
122	568 865.411	2 313 432.828	37.431	167°27'19"
123	568 828.874	2 313 440.958	2.346	256°41'32"
124	568 828.334	2 313 438.675	53.54	166°41'31"
29*	568 776.232	2 313 450.999	15.655	254°21'57"
Площадь 1743 кв.м.				
В границах кадастрового квартала 61:04:0000000				
Образуемый земельный участок из земель населенных пунктов 61:04:0000000:3У10, вид разрешенного использования – Трубопроводный транспорт				
61:04:0000000:3У10				
№	X	Y	Длина	Угол
1*	566 716.946	2 308 039.229	5.125	053°10'13"
14	566 720.018	2 308 043.331	5.596	132°52'15"
15	566 716.211	2 308 047.432	5.936	079°59'53"
16	566 717.242	2 308 053.278	3.306	049°06'33"
17	566 719.406	2 308 055.777	4.588	024°00'43"
18	566 723.597	2 308 057.644	5.766	318°12'20"
19	566 727.896	2 308 053.801	13.765	053°18'21"
20	566 736.121	2 308 064.838	118.026	039°39'32"
21	566 826.984	2 308 140.164	17.019	354°45'52"
9*	566 843.932	2 308 138.611	11.096	133°47'55"
8*	566 836.252	2 308 146.620	30.322	207°04'19"
7*	566 809.252	2 308 132.820	26.359	221°18'31"
6*	566 789.452	2 308 115.420	28.203	221°15'45"
5*	566 768.252	2 308 096.820	16.593	220°35'27"
4*	566 755.652	2 308 086.024	25.131	213°19'06"
3*	566 734.652	2 308 072.220	37.622	225°51'41"
2*	566 708.452	2 308 045.220	10.394	324°48'14"
Площадь 803 кв.м.				
2943.085 П.0/0.1541-ППиПМТ				
Лит	Изм.	№ докум.	Подп.	Дата
				Лист 34

Перечень образуемых земельных участков Таблица 1.4

условные номера образуемых земельных участков	номера характерных точек образуемых земельных участков	кадастровые номера земельных участков, из которых образуются земельные участки	площадь образуемых земельных участков	способы образования земельных участков	сведения об отнесении (неотнесении) образуемых земельных участков к территории общего пользования
61:04:0600002:503:ЧЗУ1(1)	10*-13*,27-28,492-493	61:04:0600002:503	4592	Образование части земельного участка	Не отнесен
61:04:0600002:506:ЧЗУ1(1)	20*-23*,94-97,456-459	61:04:0600002:506	18700	Образование части земельного участка	Не отнесен
Е з.61:04:0600002:236:ЧЗУ1	24*-27*,116-118,125-130,30*,31*,425-429	61:04:0600002:239	16884	Образование части земельного участка	Не отнесен
	34*-37*,132-134,421-424	61:04:0600002:240	15363		
61:04:0600002:776:ЧЗУ1	38*-43*,143,416	61:04:0600002:776	1946	Образование части земельного участка	Не отнесен
61:04:0600001:285:ЧЗУ1	48*-52*,156-159,400-403	61:04:0600001:285	24530	Образование части земельного участка	Не отнесен
61:04:0600001:443:ЧЗУ1	53*-56*	61:04:0600001:443	9027	Образование части земельного участка	Не отнесен
61:04:0600001:311:ЧЗУ1	93*-96*,232-238,364-369	61:04:0600001:311	23397	Образование части земельного участка	Не отнесен
61:04:0000000:5779:ЧЗУ1	104*-108*, 251-255, 280-284	61:04:0000000:5779	9654	Образование части земельного участка	Не отнесен
61:04:0600001:341:ЧЗУ1	109*-115*,274,260	61:04:0600001:341	2142	Образование части земельного участка	Не отнесен
61:04:0600001:337:ЧЗУ1(2)	275,112*,113*	61:04:0600001:337	1	Образование части земельного участка	Не отнесен
61:04:0600001:337:ЧЗУ1(1)	114*-117*,261,269-273		4489		
61:04:0600001:374:ЧЗУ1	121*-127*,363,295	61:04:0600001:374	17008	Образование части земельного участка	Не отнесен
61:04:0000000:5759:ЧЗУ1(1)	128*-131*,359-361,296-297	61:04:0000000:5759	22909	Образование части земельного участка	Не отнесен
61:04:0000000:5759:ЧЗУ1(2)	132*-135*		6061		
61:04:0000000:5759:ЧЗУ1(3)	158*-162*,318,335		5682		
61:04:0600001:680:ЧЗУ1(1)	134*-137*,302,358	61:04:0600001:680	2398	Образование части земельного участка	Не отнесен
61:04:0600001:680:ЧЗУ1(2)	140*-143*,346		230		
61:04:0600001:457:ЧЗУ1	144*-148*,311,153*-154*,342-344	61:04:0600001:457	8325	Образование части земельного участка	Не отнесен
61:04:0600001:685:ЧЗУ1(2)	160*-164*	61:04:0600001:685	2368	Образование части земельного участка	Не отнесен
61:04:0600001:685:ЧЗУ1(1)	165*-170*,324-325,332,333		3150		

61:04:0600001:423:ЧЗУ1	61*-70*.384-385	61:04:0600001:423	730	Образование части земельного участка	Не отнесен
61:04:0600001:305:ЧЗУ1	372-373,71*-74*	61:04:0600001:305	1989	Образование части земельного участка	Не отнесен
61:04:0600001:431:ЧЗУ1	75*-77*.370-371	61:04:0600001:431	2285	Образование части земельного участка	Не отнесен
61:04:0600001:445:ЧЗУ1(1)	138*-141*.347	61:04:0600001:445	145	Образование части земельного участка	Не отнесен
61:04:0600001:445:ЧЗУ1(2)	142*-145*.345		224		
61:04:0600002:482:ЧЗУ1(1)	14*-17*.57-60,73	61:04:0600002:482	2947	Образование части земельного участка	Не отнесен
61:04:0600002:482:ЧЗУ1(2)	18*-19*.62		128		
61:04:0000000:170:ЧЗУ1	30*-33*	61:04:0000000:170	81	Образование части земельного участка	Отнесен
61:04:0000000:164:ЧЗУ1	61*-63*.178-179	61:04:0000000:164	202	Образование части земельного участка	Не отнесен
61:04:0600001:217:ЧЗУ1(3)	81*-84*		285		
61:04:0600001:217:ЧЗУ1(4)	85*-88*	61:04:0600001:217	182	Образование части земельного участка	Отнесен
61:04:0600001:217:ЧЗУ1(2)	79*-80*.229		34		
61:04:0600001:217:ЧЗУ1(1)	97*-100*		248		
61:04:0600001:276:ЧЗУ1	89*-92*.212-213,216-217	61:04:0600001:276	428	Образование части земельного участка	Отнесен
61:04:0000000:166:ЧЗУ1	118*-120*	61:04:0000000:166	40	Образование части земельного участка	Не отнесен
61:04:0600001:426:ЧЗУ1	166*-168*	61:04:0600001:426	292	Образование части земельного участка	Не отнесен
61:04:0000000:351(25)	1-13,1*-9*.22-26,10*-11*.494-524	61:04:0000000	30461	Образование земельного участка	Отнесен
61:04:0000000:351(24)	12*.13*.29-36,14*.15*.74-93,20*.21*460-491	61:04:0000000	60370	Образование земельного участка	Отнесен
61:04:0000000:351(26)	16*-19*.61-72	61:04:0000000	7106	Образование земельного участка	Отнесен
61:04:0000000:351(23)	22*-25*.98-115,430-455	61:04:0000000	25861	Образование земельного участка	Отнесен
61:04:0000000:351(22)	26*-29*	61:04:0000000	23	Образование земельного участка	Отнесен
61:04:0000000:351(21)	32*-35*	61:04:0000000	9	Образование земельного участка	Отнесен
61:04:0000000:351(20)	36*-40*.135-135,1-135,3,419-420	61:04:0000000	4390	Образование земельного участка	Отнесен
61:04:0000000:351(19)	39*-41*	61:04:0000000	30	Образование земельного участка	Отнесен

61:04:0000000:351(18)	42*-45*	61:04:0000000	205	Образование земельного участка	Отнесен
61:04:0000000:351(17)	46*-49*.147-155,404-412	61:04:0000000	13168	Образование земельного участка	Отнесен
61:04:0000000:351(16)	50*-54*	61:04:0000000	37	Образование земельного участка	Отнесен
61:04:0000000:351(15)	55*-58*	61:04:0000000	2594	Образование земельного участка	Отнесен
61:04:0000000:351(12)	64*-70*.196-202,81*-87*.227-228,79*.80*.230-231,93*.94*.370,73*.78*.71*.373-383.	61:04:0000000	22009	Образование земельного участка	Отнесен
61:04:0000000:351(13)	83*-86*.203-206,223-226	61:04:0000000	3645	Образование земельного участка	Отнесен
61:04:0000000:351(14)	87*-90*.207-211,218-222	61:04:0000000	2819	Образование земельного участка	Отнесен
61:04:0000000:351(8)	95*-98*.294,121*-122*	61:04:0000000	1650	Образование земельного участка	Отнесен
61:04:0000000:351(9)	99*.103*.239-246,289-293	61:04:0000000	8635	Образование земельного участка	Отнесен
61:04:0000000:351(10)	107*-111*.256-259,276-279	61:04:0000000	657	Образование земельного участка	Отнесен
61:04:0000000:351(11)	116*-117*.262-268	61:04:0000000	1978	Образование земельного участка	Отнесен
61:04:0000000:351(7)	125*-125*	61:04:0000000	1555	Образование земельного участка	Отнесен
61:04:0000000:351(6)	126*-129*.362	61:04:0000000	369	Образование земельного участка	Отнесен
61:04:0000000:351(5)	130*-133*.298-301	61:04:0000000	1307	Образование земельного участка	Отнесен
61:04:0000000:351(4)	136*-137*.303-308,149*-152*,310,146*-148*.144*.142*.140*.139*.138*.348-357	61:04:0000000	16934	Образование земельного участка	Отнесен
61:04:0000000:351(3)	153*-159*.312-317,336-341	61:04:0000000	3742	Образование земельного участка	Отнесен
61:04:0000000:351(2)	163*-167*.319-323,334-	61:04:0000000	5281	Образование земельного участка	Отнесен
61:04:0000000:351(1)	169*-172*	61:04:0000000	866	Образование земельного участка	Отнесен
61:04:0141201:352	171*-172*.326-331	61:04:0141201	1141	Образование земельного участка	Отнесен

61:04:0141101:3Y3(1)	155*157*	61:04:0141101	29	Образование земельного участка	Отнесен
61:04:0000000:3Y4	99*106*, 239-250, 285-293	61:04:0000000	6787	Образование земельного участка	Отнесен
61:04:0000000:3Y5	91*92*, 214, 215	61:04:0000000	799	Образование земельного участка	Отнесен
61:04:0000000:3Y6	57*60*, 161-176, 183-195	61:04:0000000	24030	Образование земельного участка	Отнесен
61:04:0000000:3Y7	59*62*, 177, 180-182	61:04:0000000	2221	Образование земельного участка	Отнесен
61:04:0000000:3Y8(2)	135.1-135.3, 136-142, 38*, 40*, 417-418, 135.3	61:04:0000000	3665	Образование земельного участка	Отнесен
61:04:0000000:3Y8(1)	44*47*, 144-146, 413-415	61:04:0000000	1772	Образование земельного участка	Отнесен
61:04:0000000:3Y9	28*29*, 119-124	61:04:0000000	1743	Образование земельного участка	Отнесен
61:04:0140107:3Y10	1*9*, 14-20	61:04:0140107	803	Образование земельного участка	Отнесен

Перечень кадастровых номеров существующих земельных участков, на которых линейный объект может быть размещен на условиях сервитута, публичного сервитута.

Таблица №1.5

Кадастровые номера существующих земельных участков, на которых линейный объект может быть размещен на условиях сервитута, публичного сервитута	адреса или описание местоположения	Вид разрешенного использования	площадь образуемых земельных участков
61:04:0600002:503	Ростовская область, Белокалитвинский район, примерно на расстоянии 198,0 м по направлению на восток от земельного участка, расположенного по адресу: Ростовская область, Белокалитвинский район, х. Ильинка, ул. Юбилейная, 38	Для сельскохозяйственного производства	4592
61:04:0600002:506	Ростовская область, р-н Белокалитвинский, х. Ильинка, в границах бывшего КН "Прогресс"	Для сельскохозяйственного производства	18700
61:04:0600002:239 61:04:0600002:240 Е.з. 61:04:0600002:236	Ростовская область, Белокалитвинский район, в границах бывшего колхоза "Прогресс"	Для сельскохозяйственного производства	16884 15363
61:04:0600002:776	Ростовская область, Белокалитвинский р-н, Ильинское сельское поселение	сенокосение	1946
61:04:0600001:285	Ростовская область, р-н Белокалитвинский, земли бывшего колхоза "Красное Знамя", пашня контур № 35, пастбище контур № 50, пастбище контур № 51	Для сельскохозяйственного производства (ОАО "Марьевское")	24530
61:04:0600001:443	Ростовская область, р-н Белокалитвинский, х. Марьевка, земли бывшего колхоза "Красное Знамя"	Для сельскохозяйственного производства (ОАО "Марьевское")	9027
61:04:0600001:311	Российская Федерация, Ростовская область, р-н Белокалитвинский, из земель бывшего колхоза "Красное Знамя"	Для сельскохозяйственного производства (ОАО "Марьевское")	23397
61:04:0000000:5779	Ростовская область, р-н Белокалитвинский, с/п Ильинское, принимающий с юго-востока к земельному участку с кадастровым номером 61:04:0600000:5759	Скотоводство	9654
61:04:0600001:341	Российская Федерация, Ростовская область, р-н Белокалитвинский, установлено относительно ориентира Россия, Ростовская область, Белокалитвинский район, земли бывшего колхоза "Красное Знамя", расположенного в границах участка	Для сельскохозяйственного производства (ОАО "Марьевское")	2142

61:04:0600001:337	Россия, Ростовская область, Белокалитвинский район, земли бывшего колхоза "Красное Знамя", расположенного в границах участка	Для сельскохозяйственного производства (ОАО "Марьевское")	4490
61:04:0600001:374	Ростовская область, р-н Белокалитвинский, Ильинское сельское поселение, х. Марьевка в 3,4 км на восток от ул. Юбилейная, 53	Для сельскохозяйственного производства (ОАО "Марьевское")	17008
61:04:0000000:5759	Ростовская область, р-н Белокалитвинский, земли бывшего колхоза "Красное Знамя"	Для сельскохозяйственного производства (ОАО "Марьевское")	34652
61:04:0600001:680	Ростовская область, Белокалитвинский р-н	Для сельскохозяйственного производства	2628
61:04:0600001:457	Российская Федерация, Ростовская область, р-н Белокалитвинский, х. Марьевка, земли бывшего колхоза "Красное Знамя"	Для сельскохозяйственного производства (ОАО "Марьевское")	8325
61:04:0600001:685	Ростовская область, Белокалитвинский район, Ильинское сельское поселение	Скотоводство	5515
61:04:0600001:423	Российская Федерация, Ростовская область, р-н Белокалитвинский, установлено относительно ориентира Ростовская область, Белокалитвинский район, земли бывшего колхоза "Красное Знамя", расположенного в границах участка	Для сельскохозяйственного производства (ОАО "Марьевское")	730
61:04:0600001:305	Ростовская область, р-н Белокалитвинский, Установлено относительно ориентира Россия, Ростовская обл. Белокалитвинский район, земли бывшего колхоза "Красное знамя" расположенного в границах участка	Для сельскохозяйственного производства (ОАО "Марьевское")	1989
61:04:0600001:431	Ростовская область, р-н Белокалитвинский, с/п Ильинское, примыкающий с северо-востока к земельному участку с кадастровым номером 61:04:0600001:305	Скотоводство	2285
61:04:0600001:445	Ростовская область, р-н Белокалитвинский, х. Марьевка, земли бывшего колхоза "Красное знамя"	Для сельскохозяйственного производства (ОАО "Марьевское")	369
61:04:0600002:482	Ростовская область, р-н Белокалитвинский, х. Калининка	Скотоводство	5075
61:04:0000000:170	Ростовская обл, р-н Белокалитвинский, под автомобильной дорогой полвед от автомобильной дороги х. Ильинка - х. Марьевка к х. Березово-Федоровка протяженностью 566 м	под автодорогой ГНБ	81
61:04:0000000:164	Ростовская обл, р-н Белокалитвинский, под автомобильной дорогой по ул. Школьная в х. Курьяковка протяженностью 820 м	под автодорогой	202
61:04:0600001:217	Ростовская обл., р-н Белокалитвинский, под автомобильной дорогой х. Марьевка-х. Лагутьевский протяженностью 7650 м	под автодорогой	749

61:04:0600001:276	Ростовская обл. Белокалитвинский р-н. Ильинское сельское поселение, расположен относительно ориентира: начало от автодороги к Марьевка - к Мирошниковский	под строительство автомобильной дороги "Подъезд от автодороги к Марьевка - к Лагутьевский к к Мирошниковский"	418
61:04:0000000:166	Ростовская обл. р-н Белокалитвинский. под автомобильной дорогой по ул. Новопокровская в к. Новопокровский протяженностью 1465 м	под автодорогой	40
61:04:0600001:426	Ростовская область, р-н Белокалитвинский, к Марьевка, Ильинское сельское поселение, в 2 км на юг от ул. Юбилейная 33	Для сельскохозяйственного производства (ОАО "Марьевское")	292
61:04:0000000:371	Ростовская обл. р-н Белокалитвинский		215721
61:04:0141201:372	Ростовская обл. р-н Белокалитвинский, к Шарковка		1141
61:04:0141101:373	Ростовская обл. р-н Белокалитвинский, к к. Лагутьевский		91
61:04:0000000:374	Ростовская обл. р-н Белокалитвинский, к. Васильевский		6787
61:04:0000000:375	Ростовская обл. р-н Белокалитвинский, к. Мирошниковский		799
61:04:0000000:376	Ростовская обл. р-н Белокалитвинский, к. Марьевка		24030
61:04:0000000:377	Ростовская обл. р-н Белокалитвинский, к. Курнакова		2221
61:04:0000000:378	Ростовская обл. р-н Белокалитвинский, к. Таловка		5437
61:04:0000000:379	Ростовская обл. р-н Белокалитвинский, к. Березово-Федоровка		1748
61:04:0140107:3710	Ростовская обл. р-н Белокалитвинский, к. Ильинка		805

Заместитель главы Администрации
Белокалитвинского района
по организационной и кадровой работе



Василь

Л.Г. Василенко