



РОССИЙСКАЯ ФЕДЕРАЦИЯ
РОСТОВСКАЯ ОБЛАСТЬ
МУНИЦИПАЛЬНОЕ ОБРАЗОВАНИЕ «БЕЛОКАЛИТВИНСКИЙ РАЙОН»
АДМИНИСТРАЦИЯ БЕЛОКАЛИТВИНСКОГО РАЙОНА

ПОСТАНОВЛЕНИЕ

от 23.11.2020 № 1801

г. Белая Калитва

Об утверждении проекта «Внесение изменений в проект межевания территории (в виде отдельного документа) в части ранее разработанной документации по планировке территории «Проект планировки и проект межевания территории для размещения линейного объекта «Межпоселковый газопровод к п. Виноградный, х. Западный с отводами на п. Углекаменный и п. Мельничный Белокалитвинского района Ростовской области»

В соответствии со статьями 8, 43, 45, 46 Градостроительного кодекса Российской Федерации, Федеральным законом от 06.10.2003 № 131-ФЗ «Об общих принципах организации местного самоуправления Российской Федерации», постановлением Администрации Белокалитвинского района от 11.11.2015 № 235 «Об утверждении проекта планировки и межевания территории для размещения линейного объекта «Межпоселковый газопровод к п. Виноградный, х. Западный с отводами на п. Углекаменный и п. Мельничный Белокалитвинского района Ростовской области», постановлением Администрации Белокалитвинского района от 26.10.2020 № 1647 «О подготовке внесения изменений в проект межевания территории (в виде отдельного документа) в части ранее разработанной документации по планировке территории «Проект планировки и проект межевания территории для размещения линейного объекта «Межпоселковый газопровод к п. Виноградный, х. Западный с отводами на п. Углекаменный и п. Мельничный Белокалитвинского района Ростовской области», Администрация Белокалитвинского района **п о с т а н о в л я е т:**

1. Утвердить проект «Внесение изменений в проект межевания территории (в виде отдельного документа) в части ранее разработанной документации по планировке территории «Проект планировки и проект межевания территории для размещения линейного объекта «Межпоселковый газопровод к п. Виноградный, х. Западный с отводами на п. Углекаменный и п. Мельничный Белокалитвинского района Ростовской области» (прилагается).

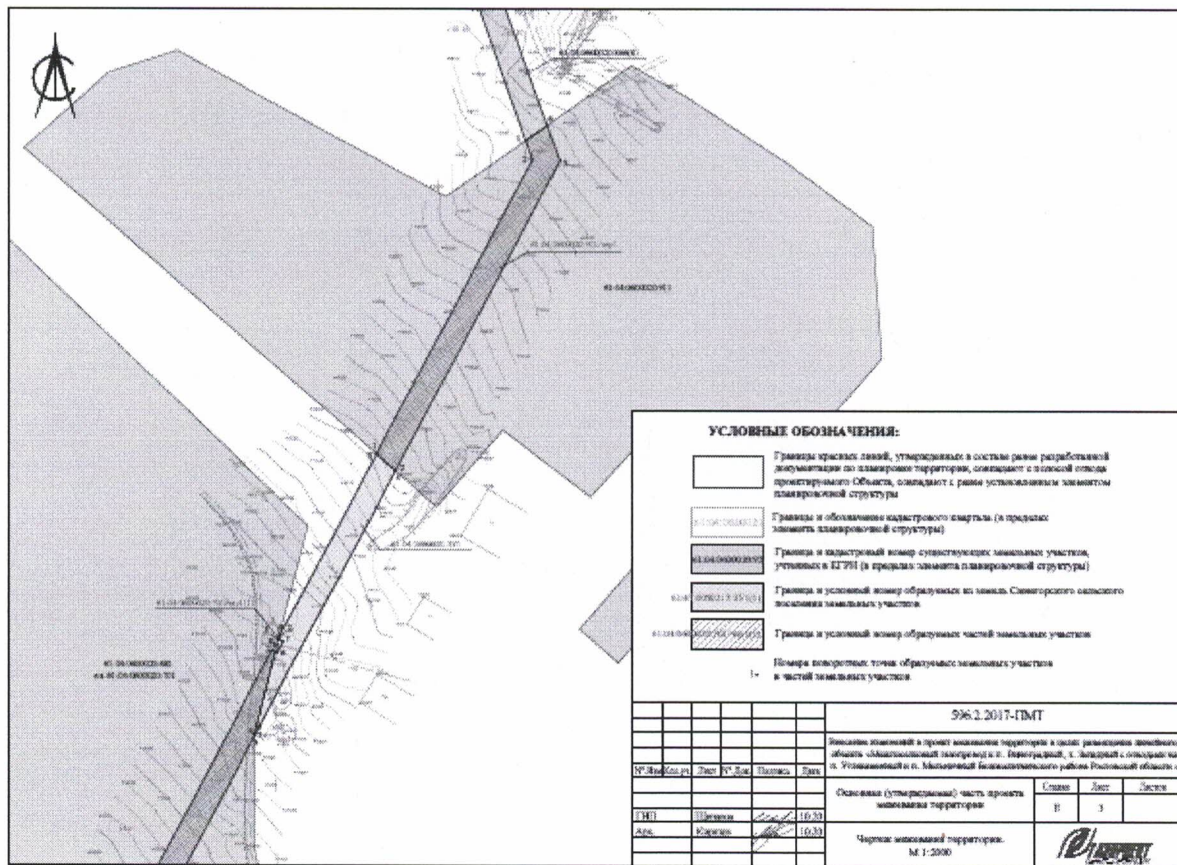
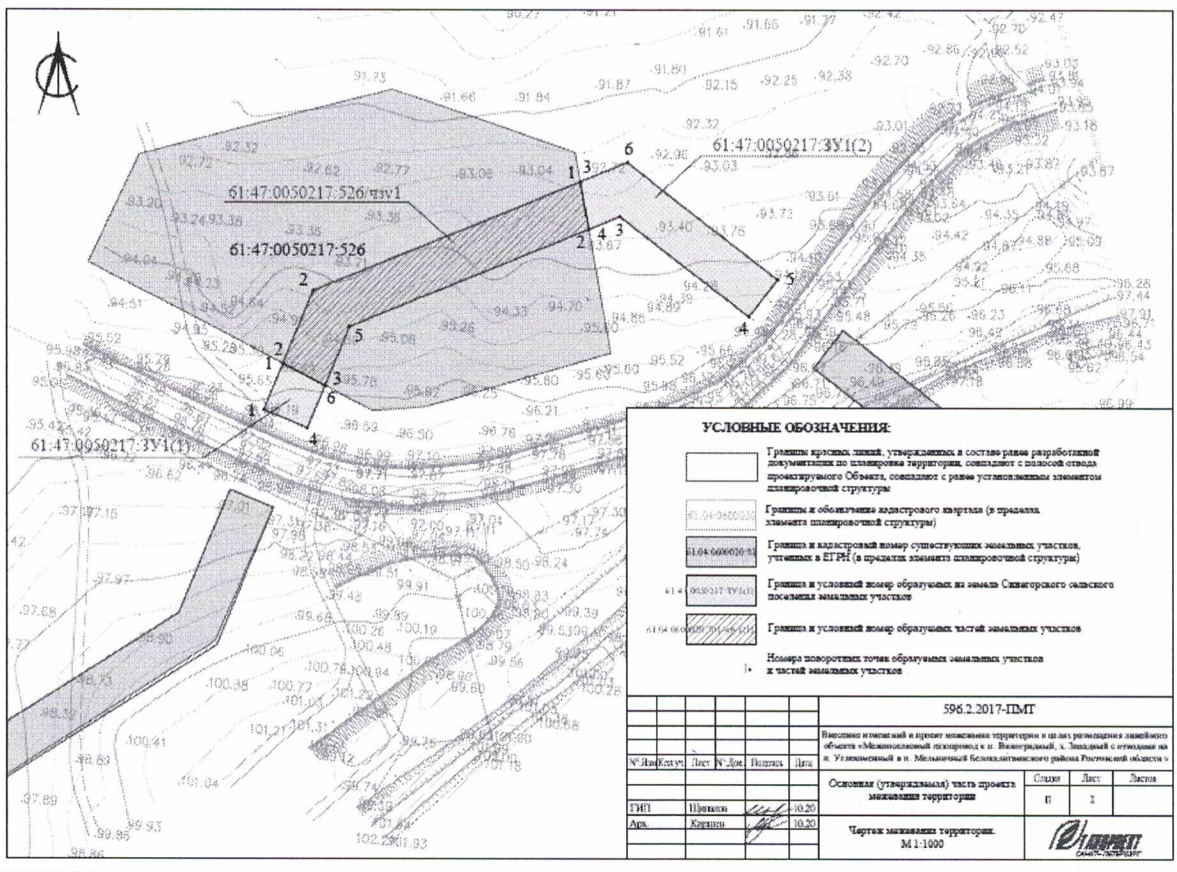
2. Настоящее постановление подлежит официальному опубликованию в Муниципальном вестнике общественно-политической газеты «Перекресток» и размещению на официальном сайте Администрации Белокалитвинского района в течении семи дней со дня принятия.

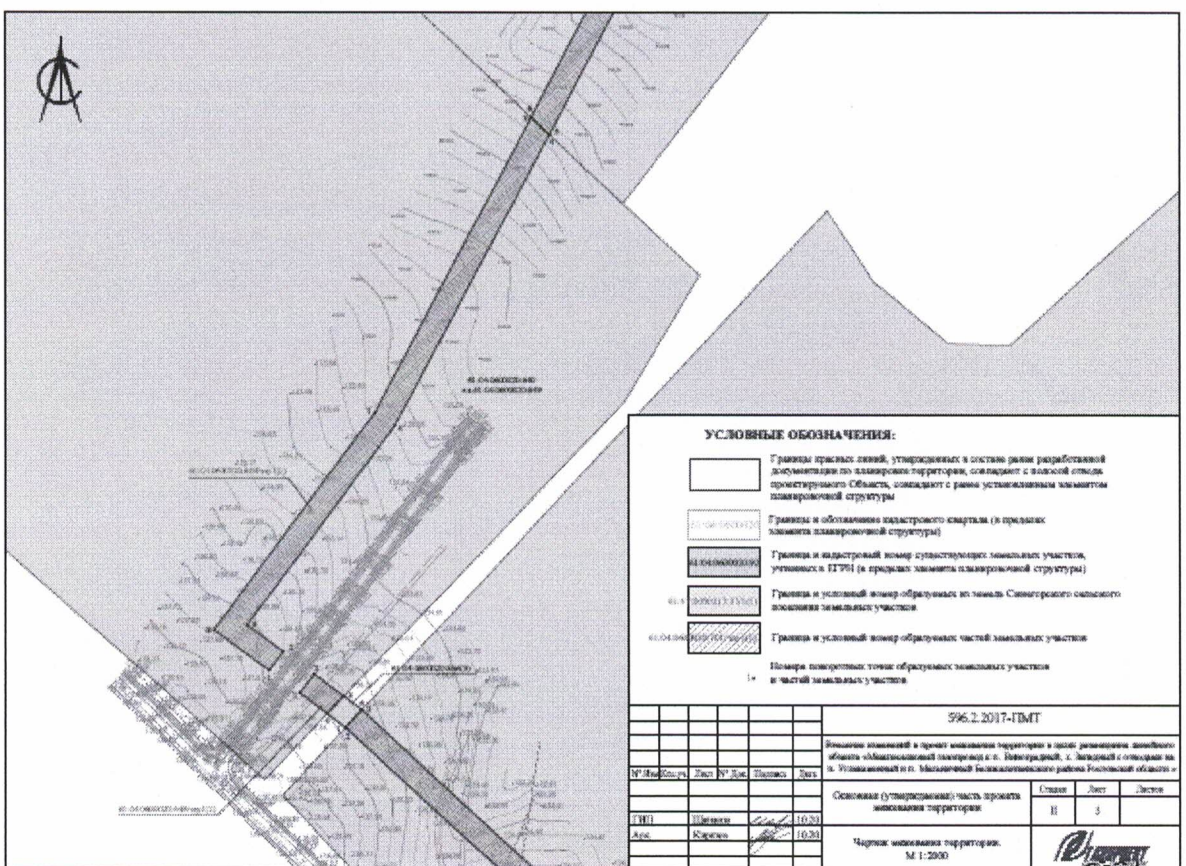
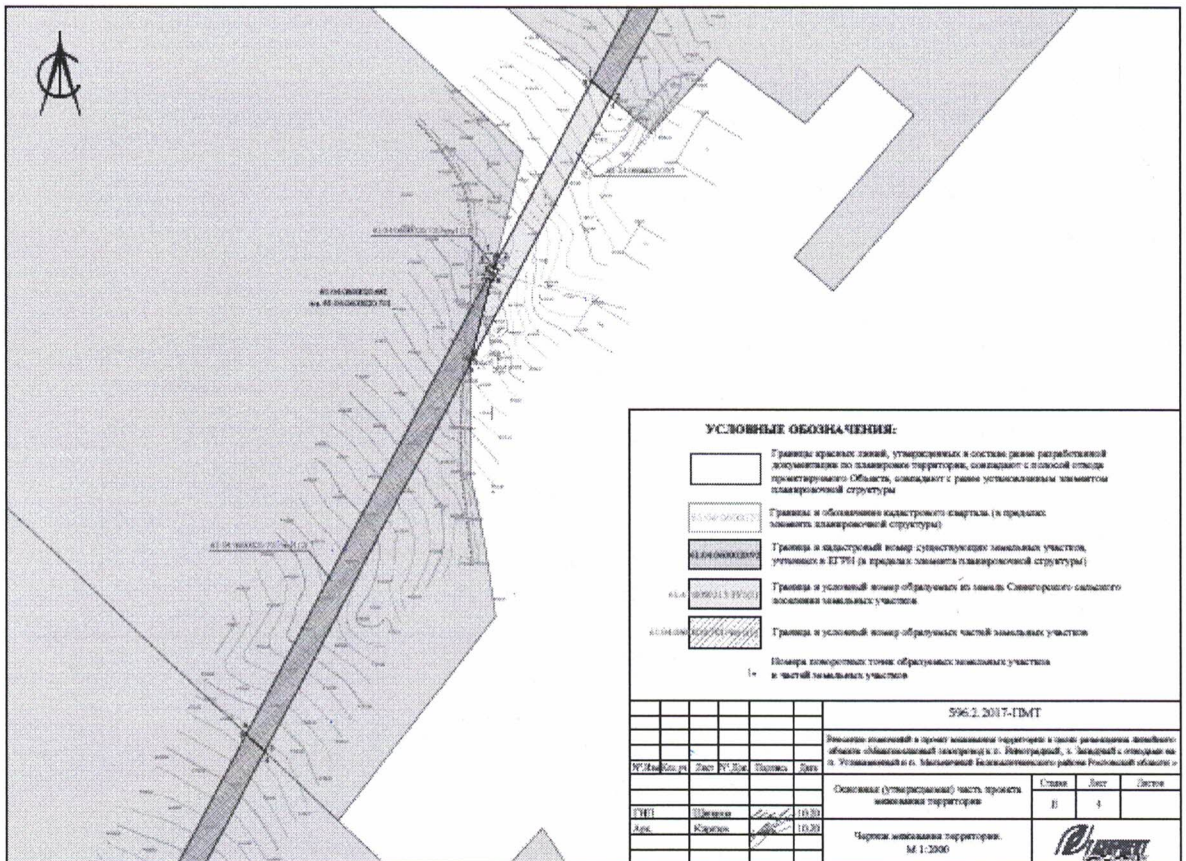
3. Контроль за исполнением настоящего постановления возложить на главного архитектора Белокалитвинского района Каюкову Л.В.

Глава Администрации
Белокалитвинского района



О.А. Мельникова





земельных участков в соответствии с градостроительными регламентами и нормами отвода земельных участков для конкретных видов деятельности, установленными в соответствии с федеральными законами, техническими регламентами.

В проекте межевания территории определены границы образуемых земельных участков, указаны условные номера образуемых земельных участков и кадастровые номера существующих земельных участков, внесенных в Единый государственный реестр недвижимости.

Проект межевания территории выполнен на основании проекта планировки для объекта: «Межпоселковый газопровод к п. Виноградный, х. Западный с отводом на п. Углекаменный и п. Мельничный Белокалитвинского района Ростовской области».

Проект межевания территории выполнен по результатам анализа ранее сформированных земельных участков в границах межевания согласно разработанному проекту планировки. Базовой информацией при разработке проекта межевания послужили сведения из ЕГРН на ранее сформированные земельные участки в границах проектируемой территории. Проектируемые границы временной полосы отвода газопровода нанесены в соответствии с проектным решением. Земельный участок, предоставляемый для размещения газопровода, выделяется из состава земель сельскохозяйственного назначения и земель населенных пунктов во временное пользование на период строительства и представляет собой территорию вдоль запроектированной трассы, необходимую для выполнения комплекса подготовительных, земляных и строительного-монтажных работ.

Проект межевания территории выполнен в соответствии с системой координат, используемой для ведения Единого государственного реестра недвижимости территории: система координат МСК-61, Балтийская система высот.

Общая площадь земель, необходимая на период строительства линейного объекта составляет 279640 кв.м., из них: площадь ранее образованных земельных участков, внесенных в ЕГРН, составляет 142299 кв.м.; площадь ранее образованных частей земельных участков, внесенных в ЕГРН, составляет 69696 кв.м.; площадь образуемых настоящим проектом земельных участков составляет 4260 кв.м, площадь образуемых настоящим проектом частей земельных участков составляет 63385 кв.м.

2. ПЕРЕЧЕНЬ ОБРАЗУЕМЫХ ЗЕМЕЛЬНЫХ УЧАСТКОВ

Перечень образуемых земельных участков приведен в таблице 1.

Номера характерных точек образуемых земельных участков представлены в таблице 2. Сведения об отнесении (неотнесении) образуемых земельных участков к территории общего пользования не представлены, поскольку проектом не устанавливаются территории общего пользования. Целевое назначение лесов, вид (виды) разрешенного использования лесного участка, количественные и качественные характеристики лесного участка, сведения о

нахождении лесного участка в границах особо защитных участков лесов не представлены, поскольку подготовка проекта межевания территории не осуществляется в целях определения местоположения границ, образуемых и (или) изменяемых лесных участков. Условные номера образуемых земельных участков, кадастровые номера или иные ранее присвоенные государственные учетные номера существующих земельных участков, в отношении которых предполагаются их резервирование и (или) изъятие для государственных или муниципальных нужд, их адреса или описание местоположения, перечень и адреса, расположенных на таких земельных участках объектов недвижимого имущества не представлены, поскольку проектом не предполагается резервирование и (или) изъятие земельных участков для государственных или муниципальных нужд. Перечень кадастровых номеров существующих земельных участков, на которых линейный объект может быть размещен на условиях сервитута, публичного сервитута, их адреса или описание местоположения, перечень и адреса, расположенных на таких земельных участках объектов недвижимого имущества не представлен, поскольку размещение линейного объекта на условиях сервитута, публичного сервитута не запланировано.

Таблица 1

1. Ранее образованные земельные участки на период строительства линейного Объекта, которые внесены в ЕГРН				
Кадастровый номер ранее образованного земельного участка	Правообладатель/обременение	Категория земель	Вид разрешенного использования	Площадь, кв.м.
61:04:0000000:5493 (многоконтурный)	- (временный)	Земли населённых пунктов	Для размещения объектов инженерной и транспортной инфраструктур	43545
61:04:0600020:866 (многоконтурный)	- (временный)	Земли сельскохозяйственного назначения	Для размещения объектов инженерной и транспортной инфраструктур	98754
Итого: 142299 кв.м.				
2. Ранее образованные части земельных участков на период строительства линейного Объекта, которые внесены в ЕГРН				
Кадастровый номер ранее образованной части земельного участка	Правообладатель/обременение	Категория земель	Вид разрешенного использования	Площадь части, кв.м.
61:04:0600020:701/19	В отношении участка: долевая собственность (доли в праве)/аренда КФХ «Чапаева-5». В отношении части: аренда (в том числе, субаренда), предварительный договор аренды земельного участка № б/н от 29.10.2015.	Земли сельскохозяйственного назначения	Для сельскохозяйственного производства	7168
61:04:0600020:701/20	В отношении участка: долевая собственность (доли в праве)/аренда КФХ «Чапаева-5». В отношении части: аренда (в том числе, субаренда), предварительный договор аренды земельного участка № б/н от 29.10.2015.	Земли сельскохозяйственного назначения	Для сельскохозяйственного производства	6909

61:04:0600020:649/17	В отношении участка: долевая собственность (доли в праве)/аренда ООО «РосАгро». В отношении части: аренда (в том числе, субаренда), предварительный договор аренды земельного участка № б/н.	Земли сельскохозяйственного назначения	Для сельскохозяйственного производства	317
61:04:0600020:649/18	В отношении участка: долевая собственность (доли в праве)/аренда ООО «РосАгро». В отношении части: аренда (в том числе, субаренда), предварительный договор аренды земельного участка № б/н.	Земли сельскохозяйственного назначения	Для сельскохозяйственного производства	13504
61:04:0600020:734/1	В отношении участка: долевая собственность (доли в праве)/аренда ООО «Витязь». В отношении части: аренда (в том числе, субаренда), предварительный договор аренды земельного участка № б/н от 29.10.2015.	Земли сельскохозяйственного назначения	Для сельскохозяйственного производства	13012
61:04:0600020:843/1	В отношении участка: долевая собственность (доли в праве)/аренда Чуйкин Н.И. В отношении части: аренда (в том числе, субаренда), предварительный договор аренды земельного участка № б/н от 29.10.2015.	Земли сельскохозяйственного назначения	Для сельскохозяйственного производства	8980

61:04:0600020:75/6	В отношении участка: долевая собственность (доли в праве)/аренда ООО «Золотые Росы». В отношении части: аренда (в том числе, субаренда), предварительный договор аренды земельного участка № б/н от 29.10.2015.	Земли сельскохозяйственного назначения	Для сельскохозяйственного производства	19806
--------------------	---	--	--	-------

Итого: 69696 кв.м.

3. Образующие настоящим проектом земельные участки на период строительства линейного Объекта

Условный номер образуемого земельного участка	Информация по землям, из которых образуется новый земельный участок		Информация по образуемым земельным участкам				
	Номер кадастрового квартала в котором образуется земельный участок	Правообладатель	Способ образования	Категория земель	Вид разрешенного использования	Площадь/кв.м	Примечание
61:47:0050217:3У1 (многоконтурный)	61:47:0050217	Государственная собственность (неразграниченная)	Образование земельного участка из земель, находящихся в государственной собственности	Земли населенных пунктов	код 3.1.1. «Предоставление коммунальных услуг»	1445	Аренда (на период строительства линейного объекта)

61:04:0600020:3У 1	61:04:0600020	Государственная собственность (неограничен- ная)	Образование земельного участка из земель, нахо- дящихся в государ- ственной собственно- сти	Земли сельско- хозяйствен- ного назначе- ния	код 3.1.1. «Предостав- ление ком- мунальных услуг»	2815	Аренда (на период строительства линейного объек- та)
Итого: 4260 кв.м.							
4. Образующиеся настоящим проектом части земельных участков на период строительства линейного Объекта							
Условный номер образуемой части земельного участка	Информация по землям, из которых образуется часть земельного участка			Информация по образуемым частям земельных участков			
	Кадастровый номер земельно- го участка, из которого образу- ется земельный участок (часть земельного участка)	Правообладатель/ обременение	Категория земель /Площадь (кв.м)	Способ обра- зования	Площадь/ кв.м	Цель	
61:47:0050217:526/ чзу1	61:47:0050217:526	Администрация Синегорского сель- ского поселения, постоянное (бессроч- ное) пользование, № 61-61/006- 61/006/002/2016- 1473/1 от 04.07.2016	Земли насе- лённых пунк- тов/13165	Образование части земель- ного участка	1868	Передача в аренду на период строи- тельства линейно- го объекта	
61:04:0600020:911/ чзу1	61:04:0600020:911	Копылов Александр Александрович, собственность, № 61:04:0600020:911- 61/006/2019-1 от 15.02.2019	Земли сель- скохозяйствен- ного назначе- ния/109295	Образование части земель- ного участка	4174	Передача в аренду на период строи- тельства линейно- го объекта	
61:04:0600020:701/ чзу1 (многоконтур- ный)	61:04:0600020:701	Долевая собствен- ность (доли в праве)/ аренда КФХ «Чапае- ва-5»	Земли сель- скохозяйствен- ного назначе- ния/5640300	Образование части земель- ного участка	5312	Передача в аренду на период строи- тельства линейно- го объекта	
61:04:0600020:649/ чзу1 (многоконтур- ный)	61:04:0600020:649	Долевая собствен- ность (доли в пра- ве)/аренда ООО «РосАгро»	Земли сель- скохозяйствен- ного назначе- ния/6640598	Образование части земель- ного участка	34286	Передача в аренду на период строи- тельства линейно- го объекта	
61:04:0600020:910/ чзу1	61:04:0600020:910	Копылов Александр Александрович, собственность, № 61:04:0600020:910- 61/006/2019-1 от 15.02.2019	Земли сель- скохозяйствен- ного назначе- ния/722660	Образование части земель- ного участка	17745	Передача в аренду на период строи- тельства линейно- го объекта	
Итого: 63385 кв.м.							

3. ПЕРЕЧЕНЬ КООРДИНАТ ХАРАКТЕРНЫХ ТОЧЕК ОБРАЗУЕМЫХ ЗЕМЕЛЬНЫХ УЧАСТКОВ

Перечень координат характерных точек образуемых земельных участков/частей земельных участков на период строительства линейного Объекта, приведен в таблице 2.

Таблица 2

Номер характерной точки	X, м	Y, м
61:47:0050217:3У1, S=1445 кв.м.		
61:47:0050217:3У1(1) S=256,58 кв.м.		
1	507490.74	2291851.3
2	507506.12	2291857.77
3	507498.74	2291872.01
4	507484.54	2291866.05
1	507490.74	2291851.3
61:47:0050217:3У1(2) S=1188,28 кв.м.		
1	507567.71	2291958.63
2	507551.61	2291961.49
3	507555.90	2291972.00
4	507521.87	2292015.77
5	507534.51	2292025.57
6	507574.20	2291974.51
1	507567.71	2291958.63

61:04:0600020:3У1, S=2815 кв.м.		
1	505292.25	2293504.52
2	505281.08	2293517.43
3	505103.29	2293422.72
4	505104.44	2293422.72
5	505158.60	2293436.46
6	505157.99	2293437.63
7	505165.52	2293441.63
8	505167.12	2293438.63
9	505169.52	2293439.23
1	505292.25	2293504.52

61:47:0050217:526/чзу1, S=1868 кв.м.		
1	507506.13	2291857.77
2	507530.76	2291868.11
3	507567.71	2291958.62
4	507551.61	2291961.48
5	507518.45	2291880.29
6	507498.75	2291872.01
1	507506.13	2291857.77

61:04:0600020:911/чзу1, S=4174 кв.м.		
1	505502.61	2293604.97
2	505489.66	2293609.54
3	505292.25	2293504.53
4	505281.09	2293517.44
5	505488.96	2293628.18
6	505512.89	2293619.50
1	505502.61	2293604.97
61:04:0600020:701/чзу1, S=5312 кв.м.		
61:04:0600020:701/чзу1(1), S=0,70 кв.м.		
1	505169.50	2293439.22
2	505167.13	2293438.62
3	505167.40	2293438.10
1	505169.50	2293439.22
61:04:0600020:701/чзу1(2), S=5310,86 кв.м.		
1	505158.61	2293436.46
2	505159.87	2293434.10
3	504854.43	2293271.78
4	504842.95	2293284.03
5	505103.27	2293422.71
6	505104.44	2293422.72
1	505158.61	2293436.46
61:04:0600020:649/чзу1, S=34286 кв.м.		
61:04:0600020:649/чзу1(1), S=6992,22 кв.м.		
1	504482.81	2293095.30
2	504495.65	2293104.85
3	504513.87	2293080.38
4	504647.55	2293179.94
5	504842.94	2293284.02
6	504854.42	2293271.77
7	504656.14	2293166.38
8	504510.59	2293058.00
1	504482.81	2293095.30
61:04:0600020:649/чзу1(2), S=383,53 кв.м.		
1	504467.63	2293115.69
2	504480.46	2293125.25
3	504465.54	2293145.27
4	504453.90	2293134.14
1	504467.63	2293115.69
61:04:0600020:649/чзу1(3), S=62,27 кв.м.		
1	503451.41	2294181.15
2	503433.76	2294176.53

3	503428.54	2294182.22
1	503451.41	2294181.15
61:04:0600020:649/чзy1(4), S=26847,83 кв.м.		
1	503421.36	2294190.05
2	503406.18	2294206.59
3	503445.69	2295050.79
4	503380.37	2295305.63
5	502994.68	2295699.8
6	502997.54	2295702.6
7	502987.98	2295712.39
8	502992.26	2295716.59
9	503001.83	2295706.8
10	503006.12	2295710.99
11	503394.81	2295313.75
12	503461.79	2295052.43
1	503421.36	2294190.05
61:04:0600020:910/чзy1, S=17745 кв.м.		
1	504444.77	2293146.40
2	504443.90	2293147.55
3	503669.47	2293998.36
4	503680.03	2294008.75
5	504456.26	2293157.74
6	504456.52	2293157.39
1	504444.77	2293146.40

4. СВЕДЕНИЯ О ГРАНИЦАХ ТЕРРИТОРИИ, ПРИМЕНИТЕЛЬНО К КОТОРОЙ ОСУЩЕСТВЛЯЕТСЯ ПОДГОТОВКА ПРОЕКТА МЕЖЕВАНИЯ

Сведения о границах территории, применительно к которой осуществляется подготовка проекта межевания, содержащие перечень координат характерных точек таких границ в системе координат, используемой для ведения Единого государственного реестра недвижимости, представлен в таблице 3. Координаты характерных точек границ территории, применительно к которой осуществляется подготовка проекта межевания, определены в соответствии с требованиями к точности определения координат характерных точек границ, установленных в соответствии с Градостроительным кодексом Российской Федерации для территориальных зон.

Таблица 3

Номер характерной точки	X, м	У, м
Контур 1		
1	508034.14	2289384.65
2	508038.75	2289399.64
3	508032.06	2289401.78
4	508032.95	2289404.54
5	508018.73	2289409.13
6	508017.79	2289406.32
7	507972.95	2289420.39
8	507880.83	2289632.04
9	507748.93	2290049.93
10	507694.73	2290102.72
11	507582.53	2290251.84
12	507653.87	2290359.00
13	507285.14	2290926.60
14	507260.52	2290975.42
15	507246.18	2290968.33
16	507271.25	2290918.62
17	507558.58	2290476.23
18	507561.93	2290478.41
19	507570.10	2290465.83
20	507566.75	2290463.66
21	507634.50	2290359.20
22	507562.77	2290251.53
23	507681.90	2290091.48
24	507735.83	2290038.91
25	507865.84	2289626.35
26	507964.35	2289406.42
1	508034.14	2289384.65
Контур 2		
27	507252.44	2290991.46
28	507238.10	2290984.36
29	507213.75	2291032.65
30	507083.18	2291201.22
31	507094.14	2291287.49
32	507096.62	2291287.13
33	507097.62	2291294.93
34	507095.13	2291295.27
35	507109.75	2291410.32
36	507304.35	2291666.32
37	507411.23	2291835.25
38	507457.27	2291854.59
39	507463.47	2291839.84
40	507422.06	2291822.45
41	507317.51	2291657.19
42	507298.20	2291631.68
43	507292.74	2291635.00

44	507286.24	2291625.94
45	507290.84	2291621.90
46	507260.04	2291581.58
47	507255.99	2291585.22
48	507215.01	2291533.09
49	507219.72	2291528.53
50	507175.34	2291470.14
51	507172.33	2291472.06
52	507168.83	2291466.98
53	507171.42	2291465.02
54	507125.08	2291404.05
55	507099.89	2291205.78
56	507227.34	2291041.23
27	507252.44	2290991.46
Конгур 3		
57	507490.74	2291851.30
58	507484.54	2291866.05
59	507518.45	2291880.29
60	507555.90	2291972.00
61	507521.87	2292015.77
62	507534.51	2292025.57
63	507574.20	2291974.51
64	507530.76	2291868.11
57	507490.74	2291851.30
Конгур 4		
65	507504.80	2292037.92
66	507517.45	2292047.72
67	507058.93	2292638.98
68	506951.12	2292738.97
69	506932.43	2292781.14
70	506917.78	2292774.29
71	506929.46	2292748.05
72	506657.29	2292625.18
73	506651.94	2292637.03
74	506637.36	2292630.45
75	506649.29	2292604.02
76	506936.07	2292733.37
77	506938.15	2292729.20
78	507048.02	2292627.06
65	507504.80	2292037.92
Конгур 5		
79	506907.24	2292801.40
80	506918.52	2292806.34
81	506916.13	2292812.26
82	506912.45	2292810.84
83	506901.18	2292836.23
84	506906.85	2292838.20
85	506898.57	2292856.19
86	506941.56	2292875.09

87	506940.73	2292877.09
88	506991.87	2292900.22
89	506992.52	2292898.31
90	507120.03	2292955.83
91	507388.90	2293137.80
92	507387.47	2293144.16
93	507408.75	2293158.56
94	507405.80	2293149.22
95	508146.07	2293650.26
96	508204.86	2294191.88
97	508206.64	2294201.16
98	508200.94	2294203.40
99	508210.33	2294252.37
100	508215.99	2294249.90
101	508302.91	2294703.12
102	508287.20	2294706.13
103	508200.98	2294256.60
104	508204.76	2294254.94
105	508195.23	2294205.26
106	508191.29	2294206.08
107	508189.03	2294194.25
108	508130.97	2293659.35
109	507413.27	2293173.61
110	507411.21	2293167.20
111	507387.24	2293151.05
112	507387.14	2293155.93
113	507112.20	2292969.85
114	506892.21	2292870.87
115	506891.34	2292872.85
116	506836.35	2293079.30
117	506706.30	2293367.50
118	506008.61	2293301.00
119	505977.40	2293258.87
120	505950.93	2293270.22
121	505651.73	2293569.16
122	505488.96	2293628.18
123	504647.55	2293179.94
124	504513.87	2293080.38
125	504495.65	2293104.85
126	504482.81	2293095.30
127	504510.59	2293058.00
128	504656.14	2293166.38
129	505159.87	2293434.10
130	505157.99	2293437.63
131	505165.52	2293441.63
132	505167.40	2293438.10
133	505489.66	2293609.54
134	505642.98	2293555.28
135	505941.79	2293256.73
136	505982.75	2293239.16

137	506019.05	2293286.02
138	506696.42	2293350.48
139	506821.23	2293073.92
140	506876.54	2292866.69
141	506888.38	2292840.10
142	506892.02	2292832.12
143	506895.55	2292833.58
144	506906.78	2292808.79
145	506904.60	2292807.95
79	506907.24	2292801.40
Контур 6		
146	504467.63	2293115.69
147	504480.46	2293125.25
148	504456.26	2293157.74
149	503526.28	2294177.32
150	503488.54	2294178.96
151	503487.70	2294163.20
152	503520.72	2294161.78
153	504443.90	2293147.55
146	504467.63	2293115.69
Контур 7		
154	503452.60	2294164.85
155	503453.29	2294181.07
156	503421.01	2294182.57
157	503461.79	2295052.43
158	503394.81	2295313.75
159	503006.12	2295710.99
160	503001.83	2295706.80
161	502974.66	2295734.61
162	502979.29	2295738.42
163	501862.25	2296880.03
164	501896.90	2296913.37
165	501885.81	2296924.90
166	501839.53	2296880.38
167	502967.34	2295727.75
168	502970.37	2295730.41
169	502997.54	2295702.60
170	502994.68	2295699.80
171	503380.37	2295305.63
172	503445.69	2295050.79
173	503404.33	2294167.10
174	503420.07	2294166.30
175	503425.70	2294170.23
176	503439.24	2294169.62
177	503440.59	2294164.94
154	503452.60	2294164.85
Контур 8		
178	501919.24	2296934.87
179	501908.15	2296946.40
180	501938.61	2296975.71

181	502309.70	2297942.16
182	502324.38	2298506.13
183	502376.59	2298625.63
184	502471.55	2298636.27
185	503000.79	2299176.83
186	502891.77	2299283.57
187	502648.09	2299727.60
188	502662.12	2299735.30
189	502904.66	2299293.34
190	503023.41	2299177.07
191	502479.00	2298621.01
192	502387.55	2298610.76
193	502340.29	2298502.59
194	502325.62	2297938.99
195	501952.27	2296966.65
178	501919.24	2296934.87

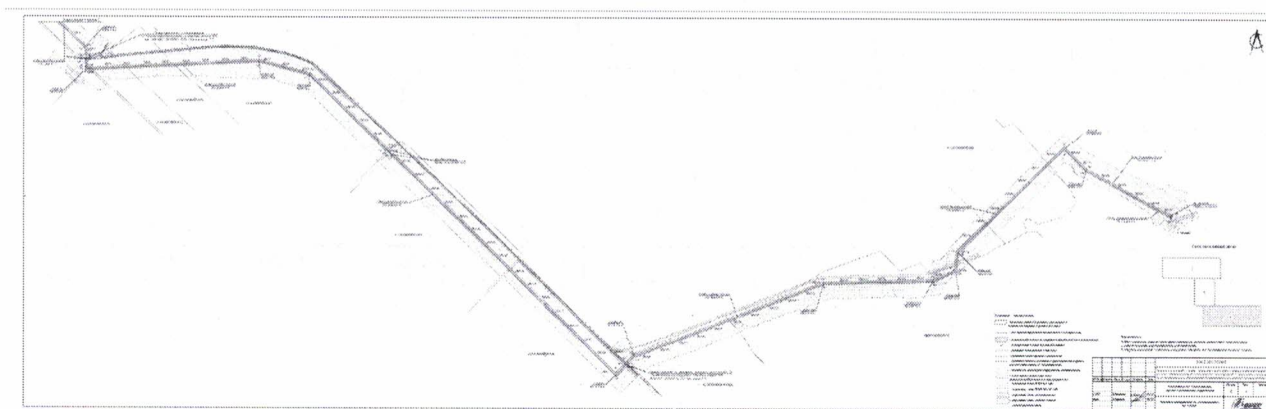
5. ВИД РАЗРЕШЕННОГО ИСПОЛЬЗОВАНИЯ ОБРАЗУЕМЫХ ЗЕМЕЛЬНЫХ УЧАСТКОВ

Вид разрешенного использования образуемых земельных участков, предназначенных для размещения линейного объекта, а также существующих земельных участков, занятых линейными объектами, входящими в состав линейного объекта, в соответствии с проектом планировки территории, принят: «Предоставление коммунальных услуг» (код 3.1.1.) и соответствует Приказу Минэкономразвития России от 01.09.2014 № 540 «Об утверждении классификатора видов разрешенного использования земельных участков».

Цель для образуемых частей земельных участков на период строительства Объекта – передача в аренду на период строительства линейного объекта.

Сведения о виде разрешенного использования образуемых земельных участков представлены в таблице 2.

РАЗДЕЛ 3 «МАТЕРИАЛЫ ПО ОБОСНОВАНИЮ ПРОЕКТА МЕЖЕВАНИЯ ТЕРРИТОРИИ. ГРАФИЧЕСКАЯ ЧАСТЬ»



РАЗДЕЛ 4 «МАТЕРИАЛЫ ПО ОБОСНОВАНИЮ ПРОЕКТА МЕЖЕВАНИЯ ТЕРРИТОРИИ. ПОЯСНИТЕЛЬНАЯ ЗАПИСКА»

1. ОБОСНОВАНИЕ ОПРЕДЕЛЕНИЯ МЕСТОПОЛОЖЕНИЯ ГРАНИЦ ОБРАЗУЕМОГО ЗЕМЕЛЬНОГО УЧАСТКА С УЧЕТОМ СОБЛЮДЕНИЯ ТРЕБОВАНИЙ К ОБРАЗУЕМЫМ ЗЕМЕЛЬНЫМ УЧАСТКАМ, В ТОМ ЧИСЛЕ ТРЕБОВАНИЙ К ПРЕДЕЛЬНЫМ (МИНИМАЛЬНЫМ И (ИЛИ) МАКСИМАЛЬНЫМ) РАЗМЕРАМ ЗЕМЕЛЬНЫХ УЧАСТКОВ

Местоположение границ образуемых земельных участков и частей земельных участков определено в пределах зоны планируемого размещения линейного объекта/полосы отвода линейного объекта исходя из следующих требований:

1. В соответствии со статьей 11.9 Земельного кодекса РФ в отношении образуемых земельных участков не устанавливаются требования к предельным (максимальным и минимальным) размерам земельных участков, поскольку объект рассматривается как линейный, в составе линейного объекта отсутствуют наземные объекты капитального строительства в отношении которых при определении размеров земельных участков устанавливаются такие требования; границы земельных участков не пересекают границы муниципальных образований и (или) границы населенных пунктов; образование земельных участков не приводит к невозможности разрешенного использования расположенном на таких земельных участках объекте недвижимости; раздел, перераспределение или выдел земельных участков не предусмотрен; образование земельных участков не приводит к вклиниванию, вкрапливанию, изломанности границ, чересполосице, невозможности размещения объектов недвижимости и другим препятствующим рациональному использованию и охране земель недостаткам, а также нарушению требований действующего законодательства; требования по недопущению образования земельных участков, границы которых пересекают границы территориальных зон, лесничеств, лесопарков, не применяются для земельных участков, образуемых для размещения линейных объектов.

2. ОБОСНОВАНИЕ СПОСОБА ОБРАЗОВАНИЯ ЗЕМЕЛЬНОГО УЧАСТКА

В соответствии со ст. 11.2 Земельного кодекса РФ земельные участки образуются при разделе, объединении, перераспределении земельных участков или выделе из земельных участков, а также из земель, находящихся в государственной или муниципальной собственности.

В данном проекте межевания способ образования земельных участков на период строительства линейного объекта следующий:

1. образование земельных участков из земель, находящихся в государственной или муниципальной собственности;
2. образование частей земельных участков.

Способ образования земельных участков из земель, находящихся в государственной или муниципальной собственности, применен при пересечении зоной планируемого размещения линейного объекта неразграниченных земель.

Способ образования частей земельных участков применен при пересечении зоной планируемого размещения линейного объекта земельных участков, внесенных в ЕГРН.

Обозначение образуемых земельных участков принято в соответствии с приказом Министерства экономического развития РФ от 08.12.2015 № 921 «Об утверждении формы и состава сведений межевого плана, требований к его подготовке»:

- двоеточия и сочетания заглавных букв русского алфавита "ЗУ" с числом, записанным арабскими цифрами (например: ЗУ1) в случае образования земельного участка из земель, находящихся в государственной или муниципальной собственности;

- в виде кадастрового номера земельного участка, наклонной черты и сочетания строчных букв русского алфавита "чзу" с числом, записанным арабскими цифрами (например, 19:05:010203:123/чзу1) в случае образования части земельного участка.

3. ОБОСНОВАНИЕ ОПРЕДЕЛЕНИЯ РАЗМЕРОВ ОБРАЗУЕМОГО ЗЕМЕЛЬНОГО УЧАСТКА

Определение размеров образуемых земельных участков приводится на основании использования установленных норм земельного отвода. Нормативы устанавливаются дифференцированно для определения зон с особыми условиями использования территории, изыскательских работ, складирования материалов, отвалов растительного и минерального грунта и плети сваренной трубы газопровода. Также потребность в земельных ресурсах для строительства проектируемого газопровода определена с учетом принятых проектных решений, схем расстановки механизмов, проезда технологического транспорта, монтажной зоны. Вследствие чего отводы земельных участков и дальнейшее функционирование линейного объекта не будут наносить вред жизни, здоровью и имуществу местного населения.

При отведении земли во временное пользование учтены индивидуальные особенности участков строительства. Ширина полосы земель, отводимых во временное использование на период строительства по участкам трассы (в зависимости от условий прохождения трассы, глубины траншеи, типа грунтов, видов работ) и составляет при разработке траншеи и котлованов экскаватором - 16,0 м.

4. ОБОСНОВАНИЕ ОПРЕДЕЛЕНИЯ ГРАНИЦ ПУБЛИЧНОГО СЕРВИТУТА,
ПОДЛЕЖАЩЕГО УСТАНОВЛЕНИЮ
В СООТВЕТСТВИИ С ЗАКОНОДАТЕЛЬСТВОМ
РОССИЙСКОЙ ФЕДЕРАЦИИ

В настоящем проекте межевания отсутствуют обоснования определения границ публичного сервитута, поскольку установление сервитута для данного линейного объекта не запланировано.

Управляющий делами



Л.Г. Василенко